



**Università degli studi di
Bari**
**Corso di Laurea in
Scienze Fisioterapiche
e nella
Professione Sanitaria in Infermiere**
Facoltà di Medicina e Chirurgia

**CORSO DI
ANATOMIA UMANA**

Anatomia Umana

- Anatomia Macro- e Microscopica.
 - Apparato circolatorio
 - Apparato emolinfopoietico
 - Apparato respiratorio
 - Apparato urinario
 - **Apparato digerente**
 - Apparato endocrino
 - Apparato genitale maschile
 - Apparato genitale femminile
 - Apparato tegumentario
 - Apparato locomotore
 - Apparato nervoso

FEGATO



FEGATO

Forma, posizione:

spazio sovramesocolico

colorito rosso bruno

impronta di organi limitrofi

peso 1400-1500 gr + 400-800 gr di sangue

ovoide sezionato

aspetto liscio

porzioni:

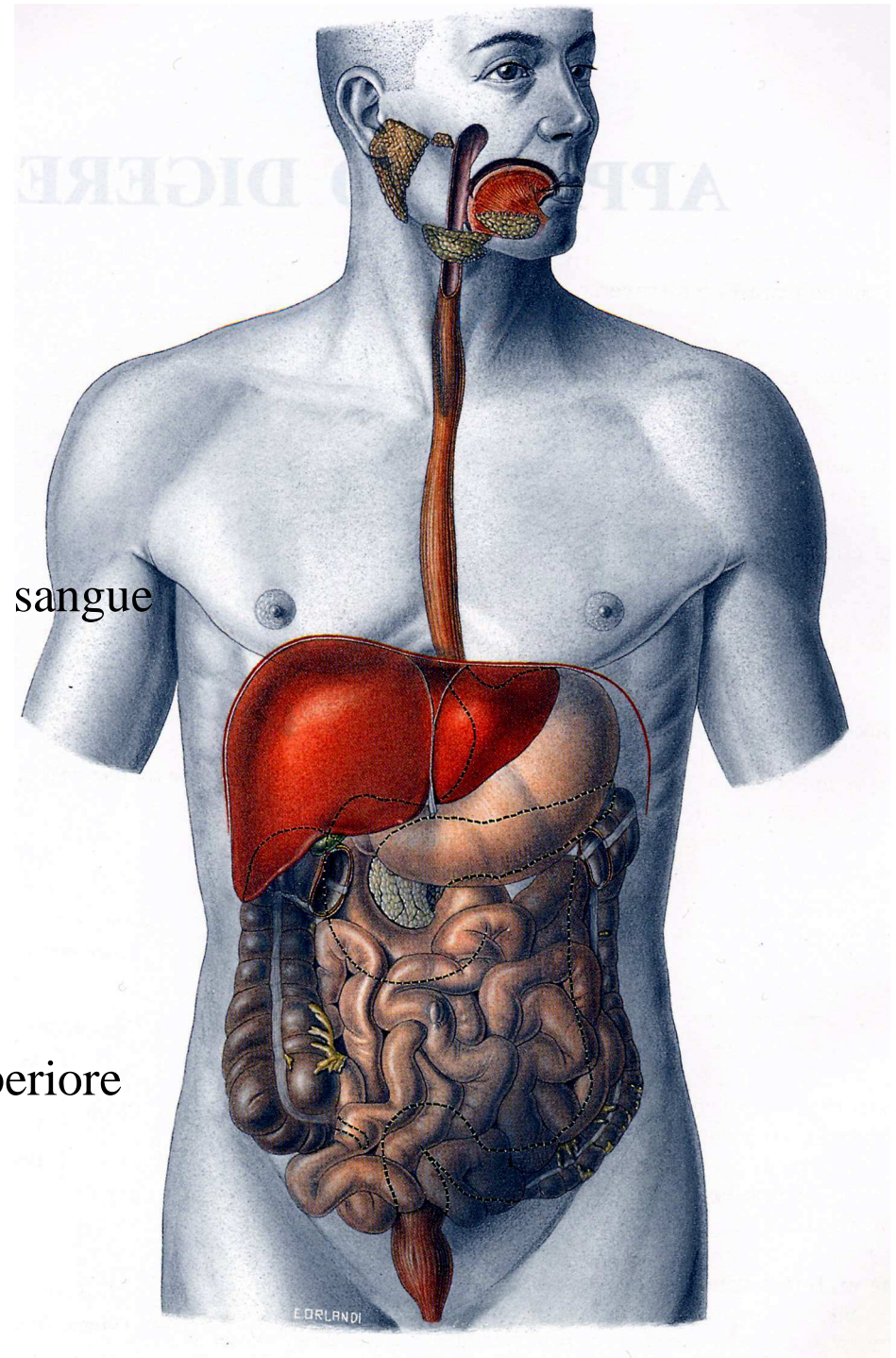
faccia diaframmatica

faccia viscerale

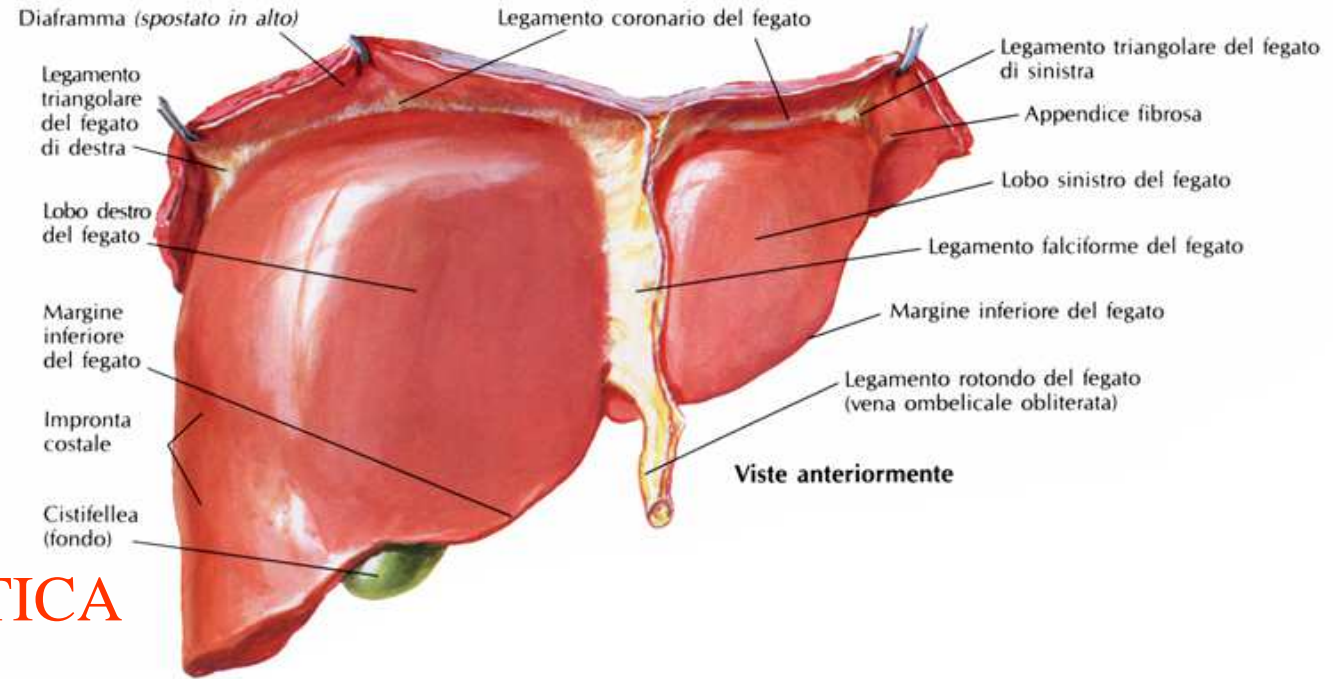
faccia o margine posteriore

margine anteriore-inferiore

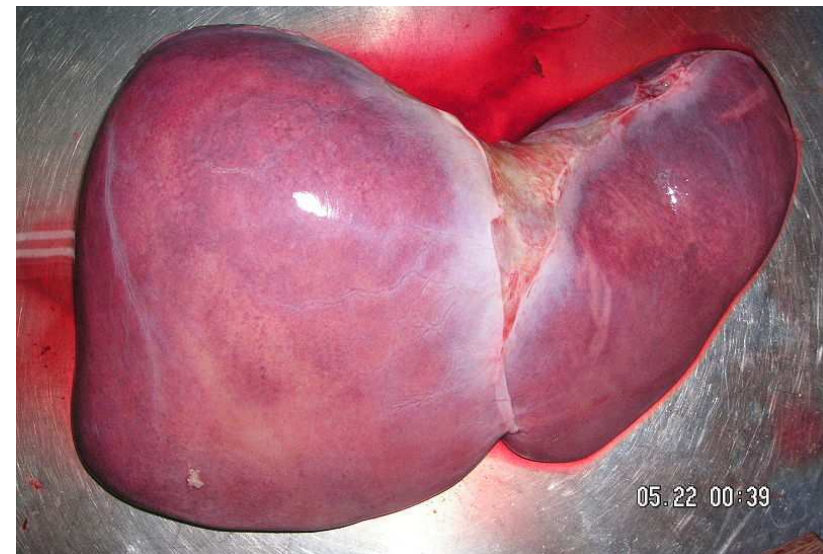
faccia o margine posteriore-superiore



FACCIA DIAFRAMMATICA



- Liscia e convessa
- Solco sagittale superiore
 - legamento falciforme
 - lobo destro
 - lobo sinistro
- Rapporti:
 - cupola diaframmatica
 - parete addominale (triangolo di Labbè)



FACCIA VISCERALE

Tre solchi:

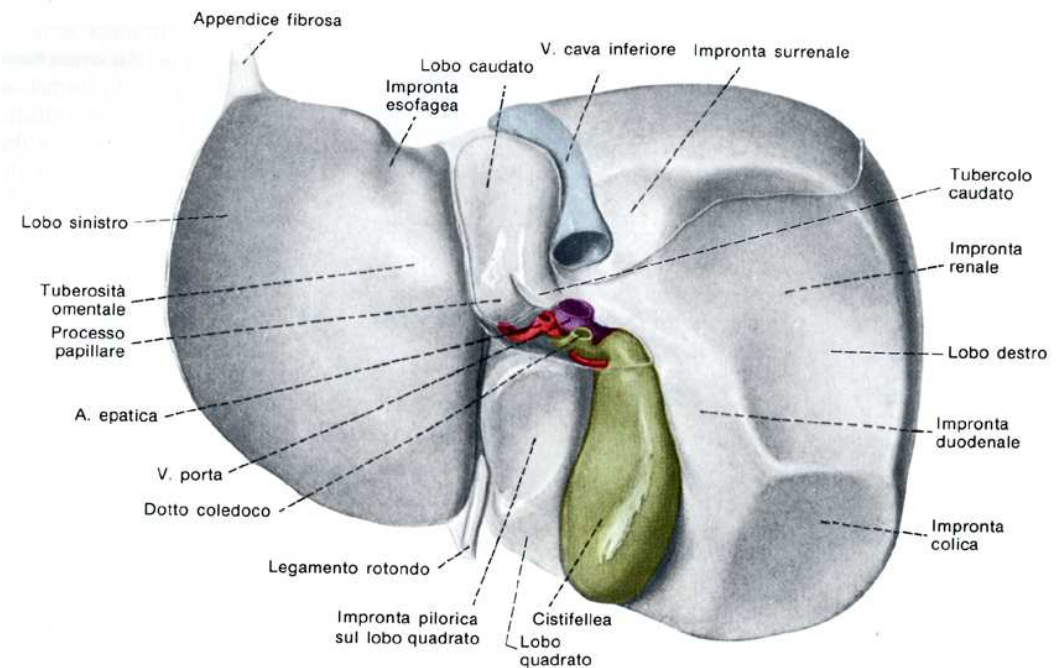
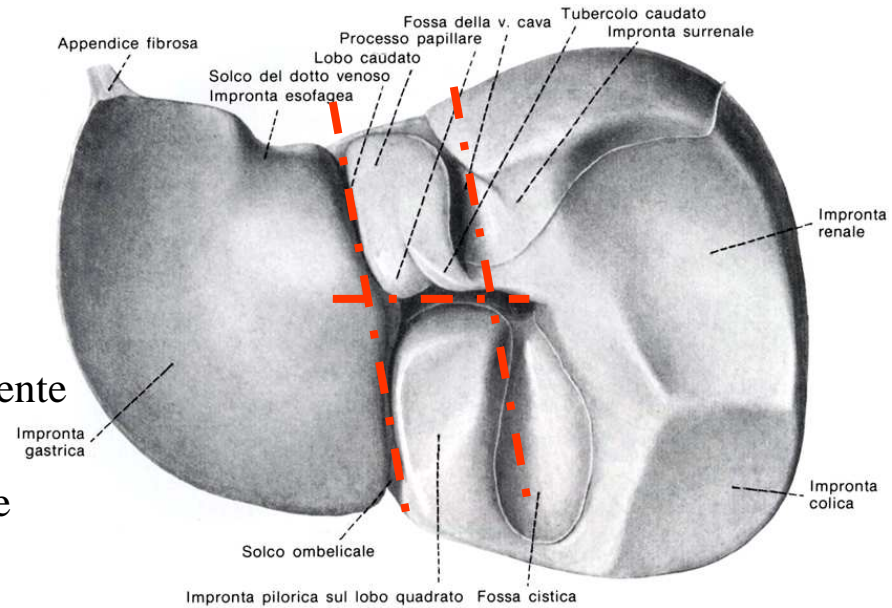
- sagittale destro
 - fossa cistica anteriormente
 - fossa della vena cava inferiore posteriormente
- sagittale sinistro
 - fossa del legamento rotondo anteriormente
 - solco del dotto venoso
- trasverso

Ilo epatico

- rami dell'arteria epatica
- vena porta
- dotto epatici destro e sinistro
- linfatici
- nervi

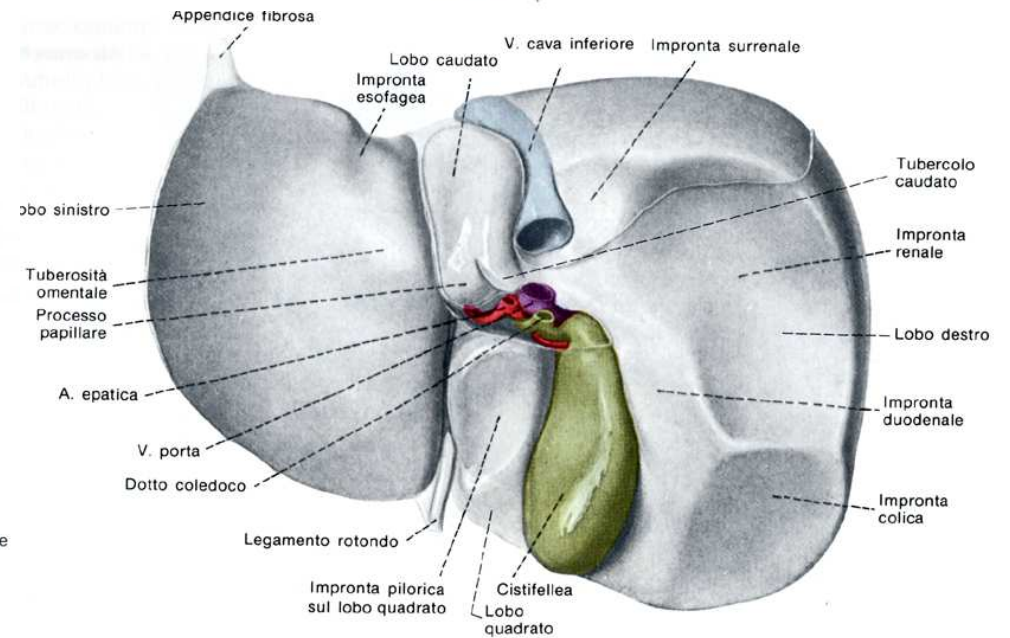
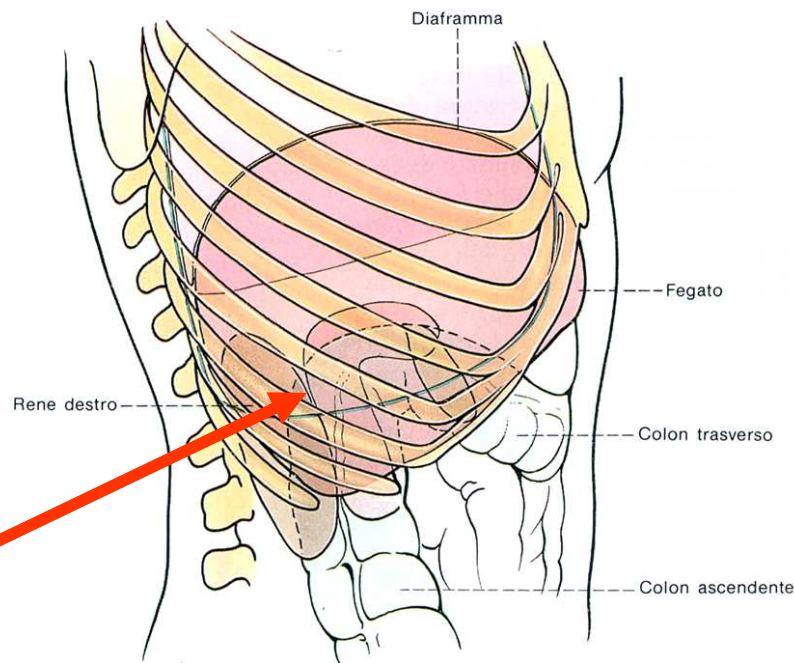
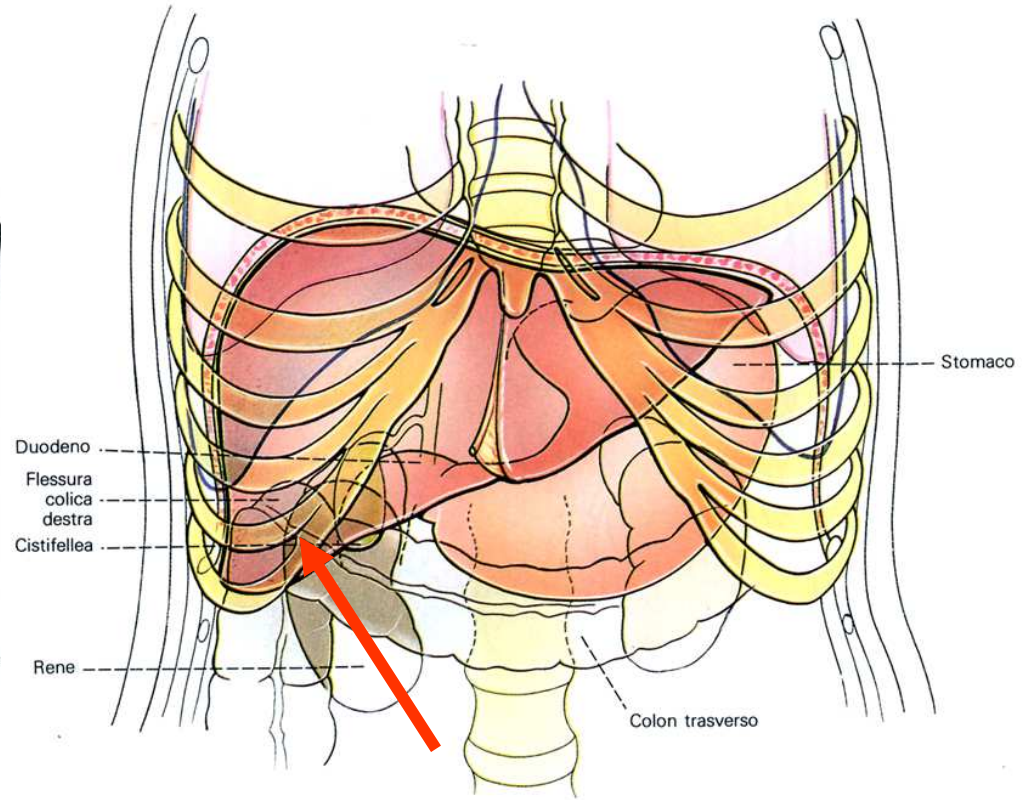
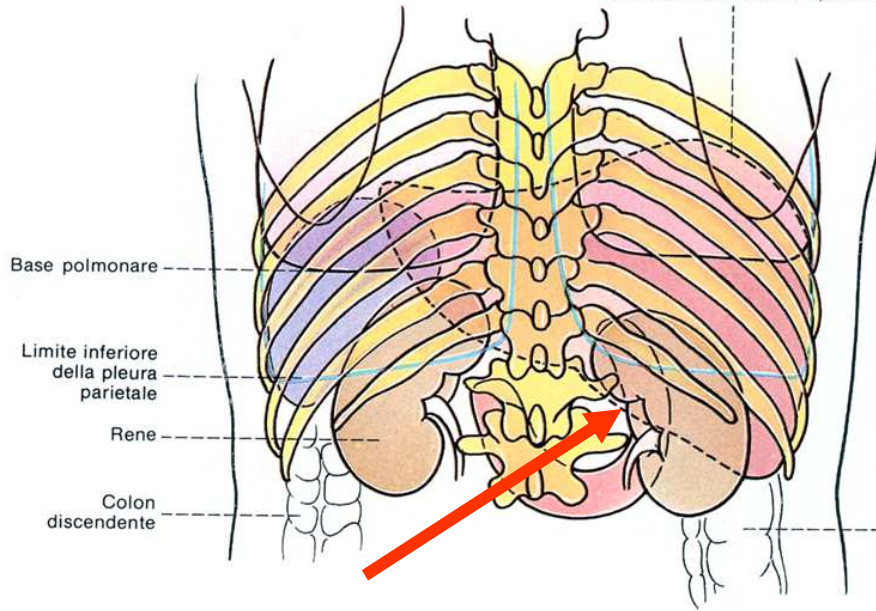
Lobi

- destro
- sinistro
- quadrato
- caudato

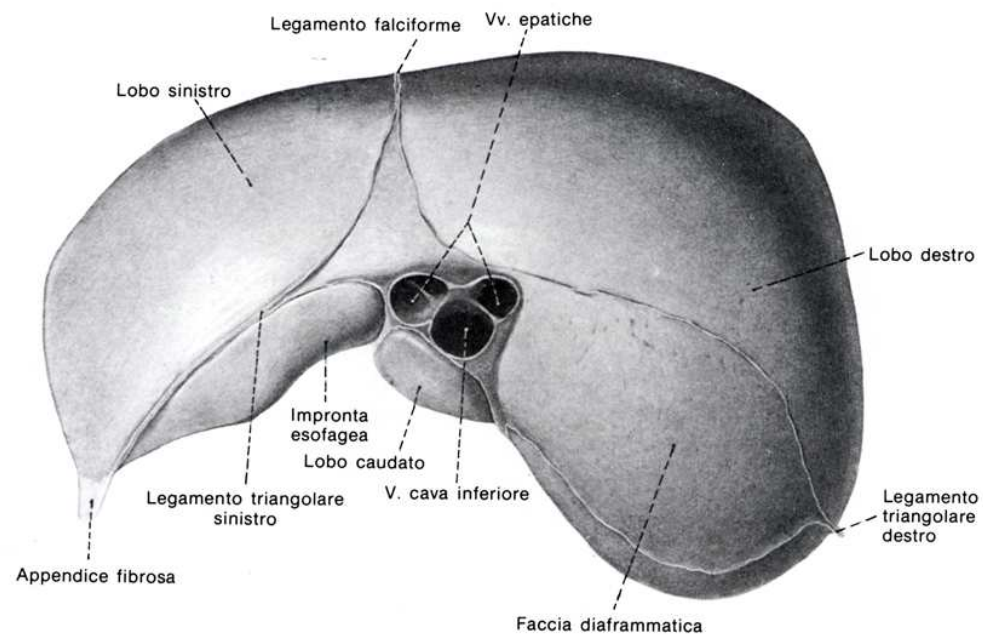
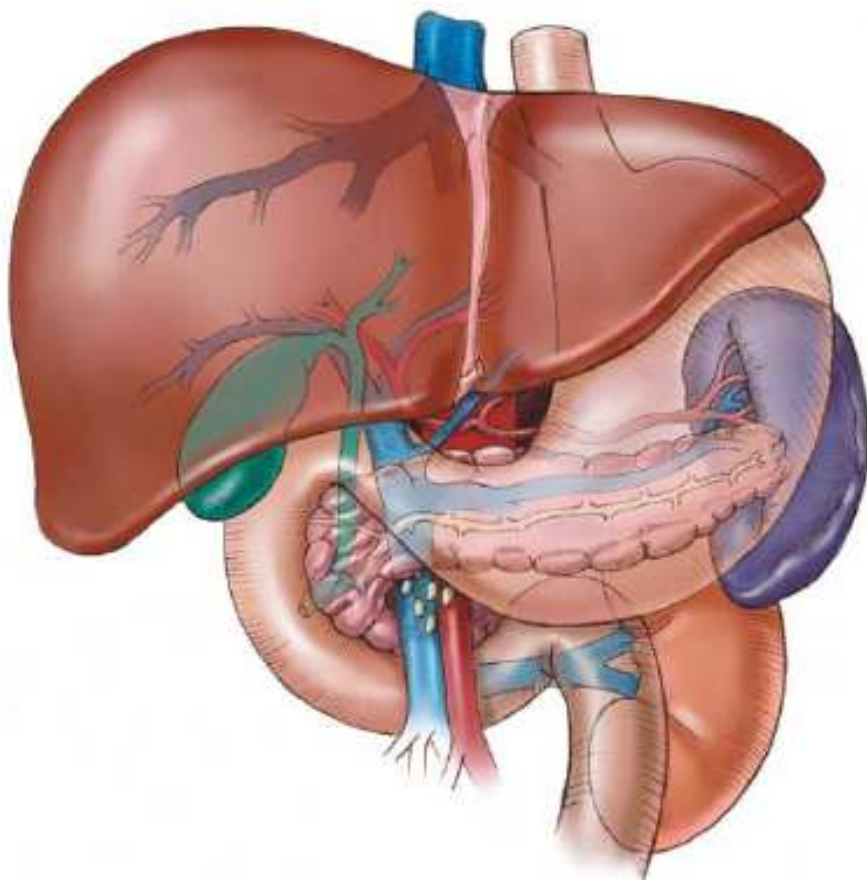


RAPPORTI TOPOGRAFICI

Profilo (tratteggiato)
dell'area di proiezione epatica



FACCIA POSTERIORE



Convessa

Rapporti:

diaframma

colonna vertebrale (T9-10)

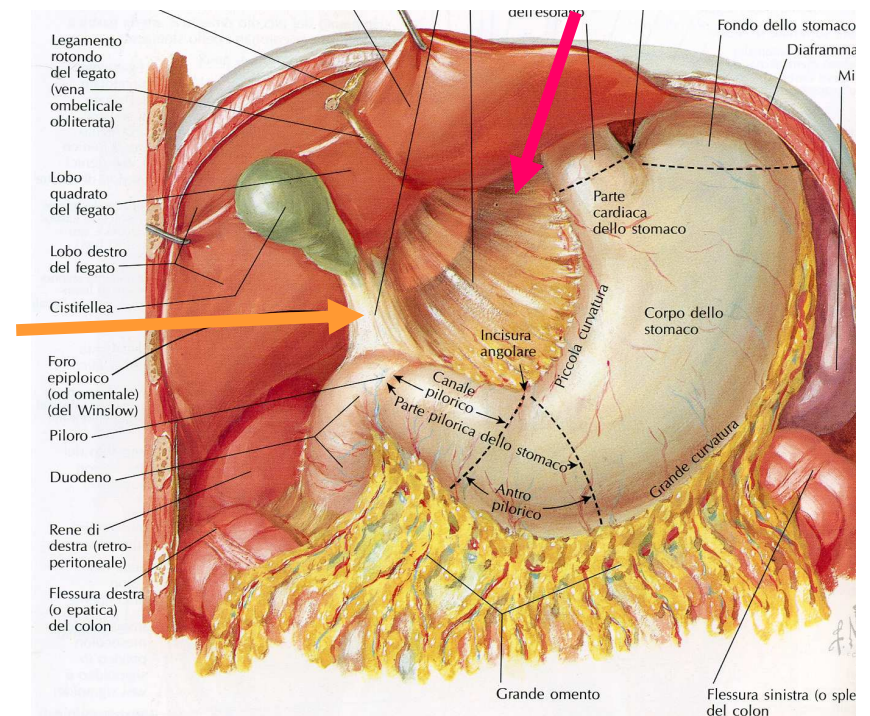
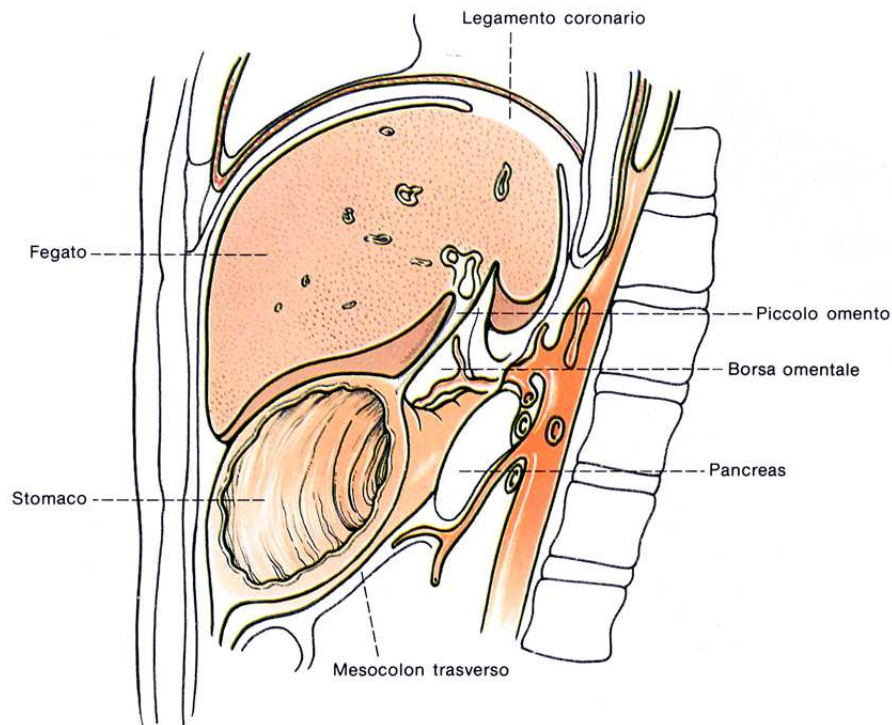
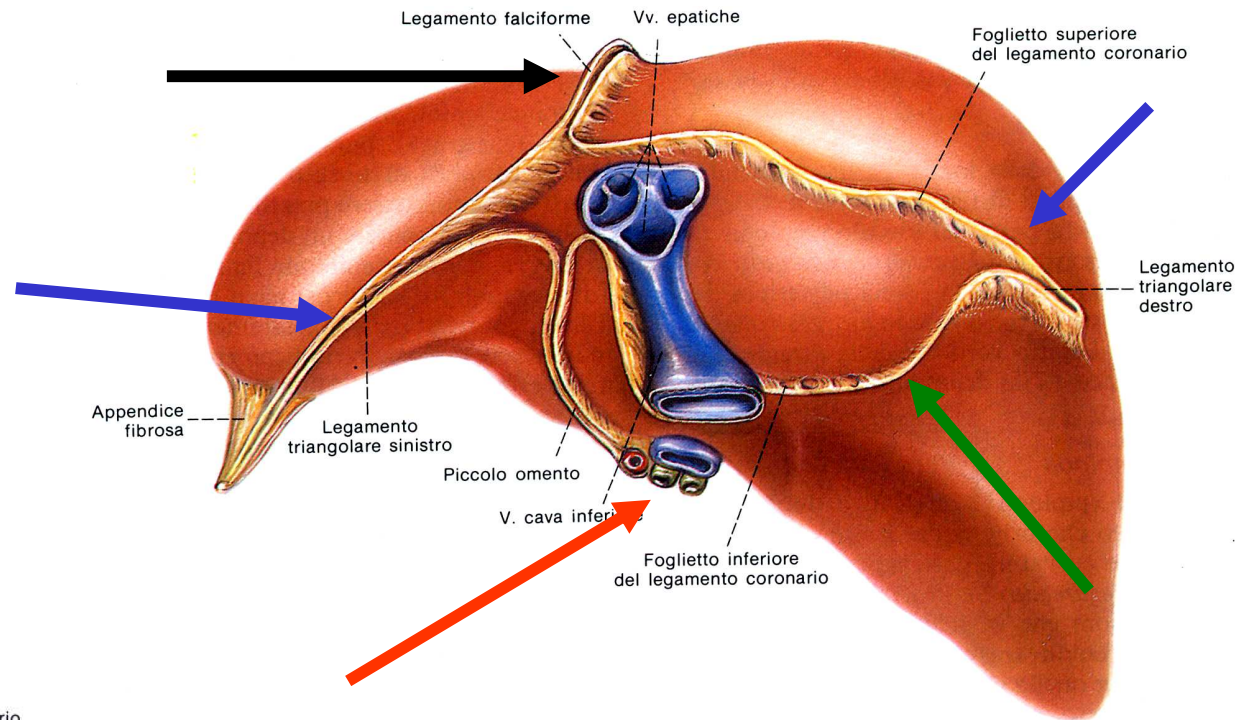
esofago

vena cava inferiore

aorta

MEZZI DI FISSITÀ

- Peduncolo vascolare
- Legamento coronario
- Legamenti triangolari
- Legamento falciforme
- Piccolo omento o epiploon
- Legamento epatoduodenale
- Legamento epatogastrico
- Legamento epatocolico



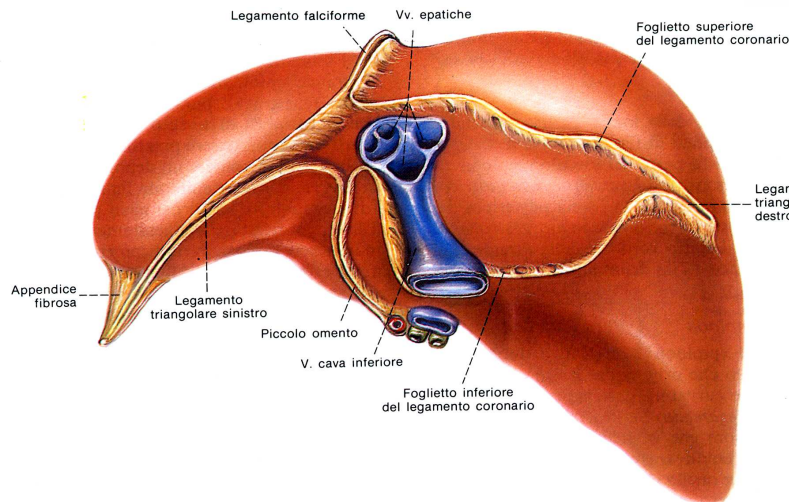
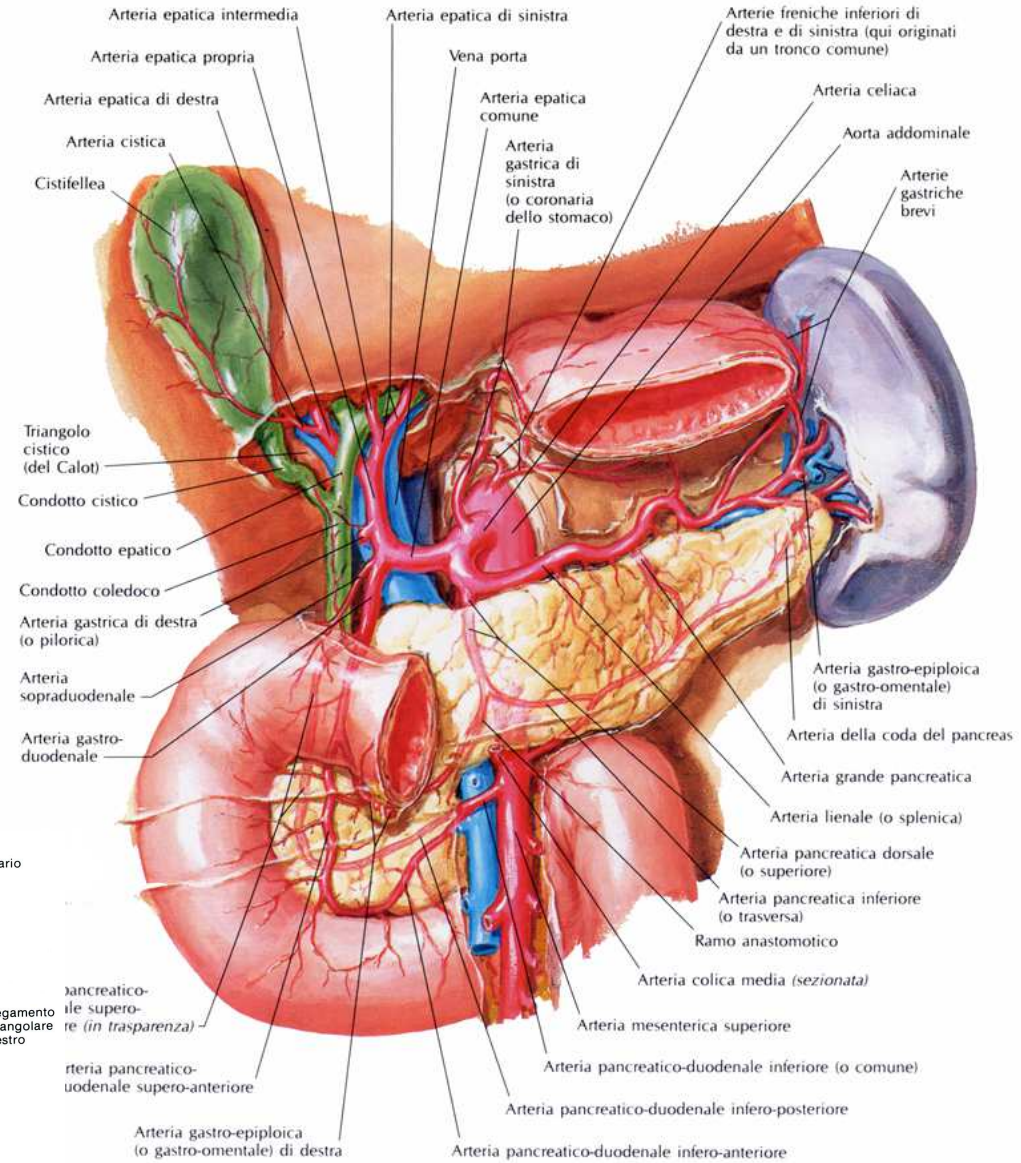
VASI

Ingressi

- arteria epatica
- ramo del tronco celiaco
- vena porta
- v. mesenterica superiore
- v. lienale
- v. mesenterica inferiore
- v. gastriche

Uscita

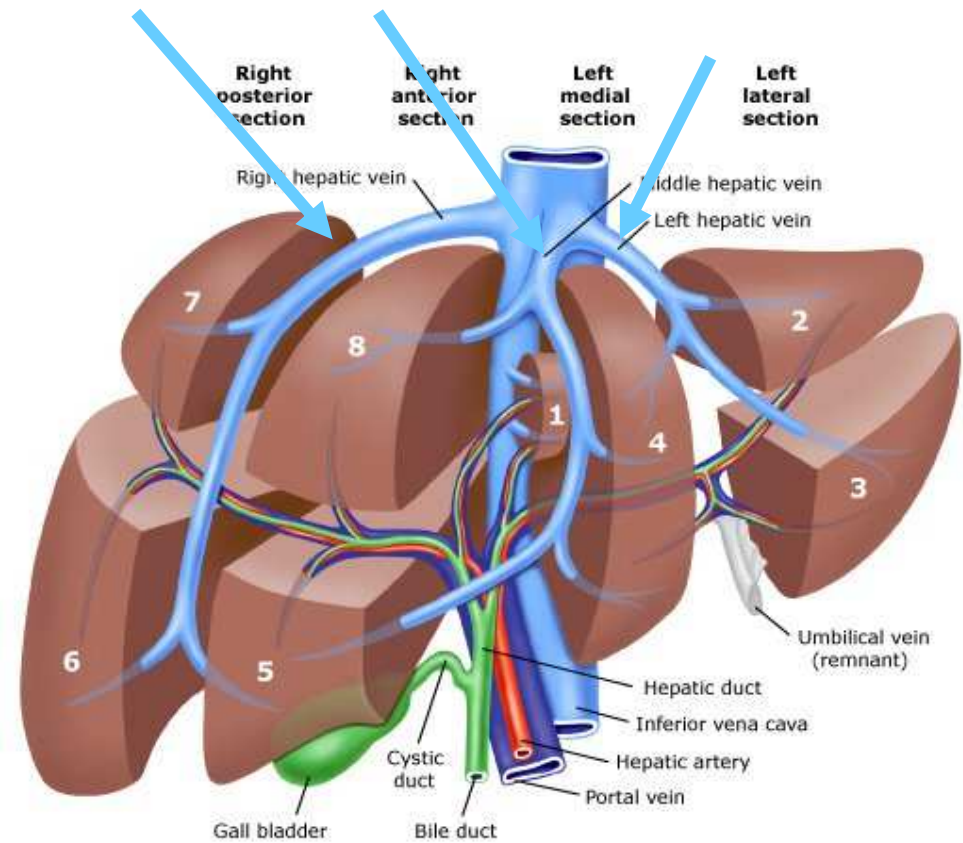
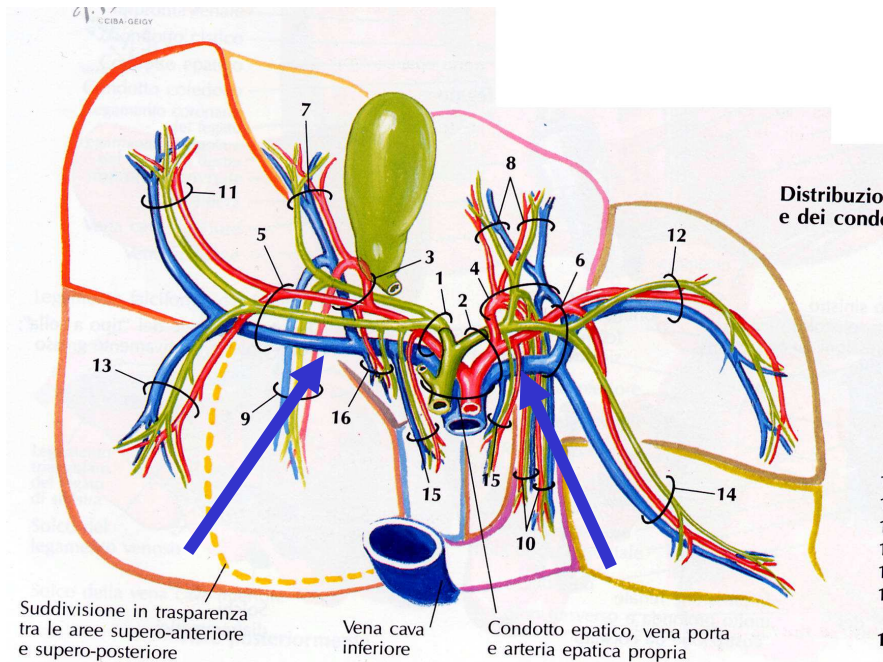
- vene epatiche



ORGANIZZAZIONE SEGMENTARIA DEL FEGATO

Suddivisione dell'albero portale
 ramo destro
 ramo sinistro
 rami segmentali

Suddivisione delle vene epatiche
 tre vene epatiche
 vascolarizzazione del lobo caudato



PARENCHIAMA EPATICO

LOBULO EPATICO

Capsula fibrosa di Glisson

setti

trama reticolare di sostegno

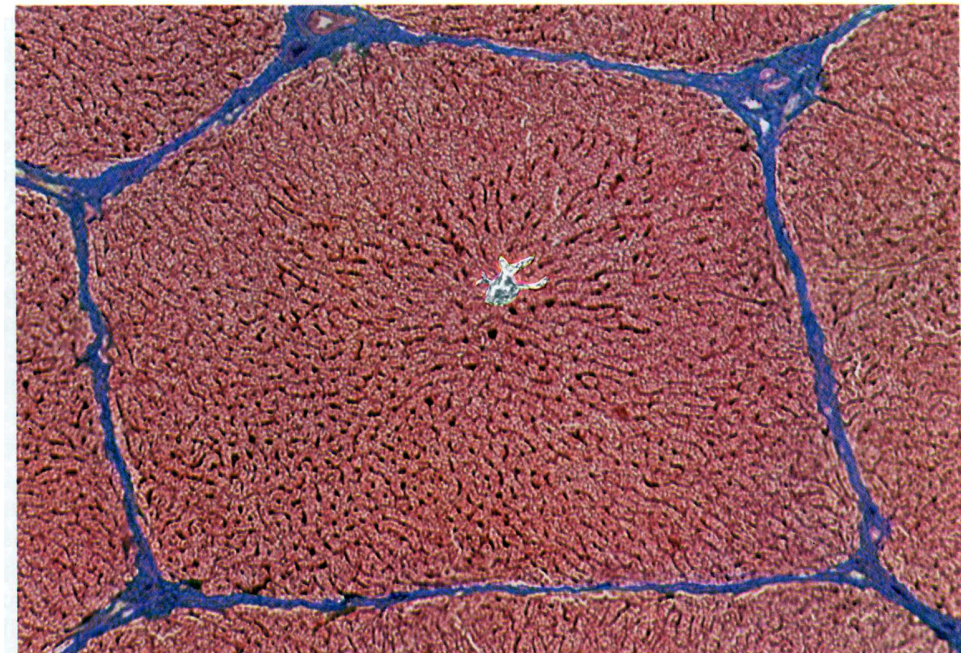
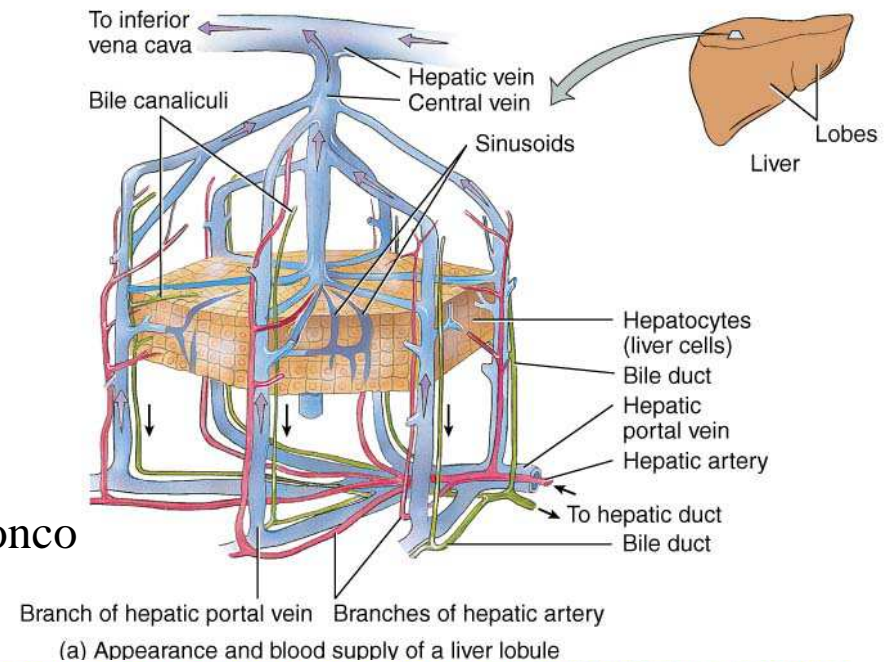
Ghiandola esocrina

organizzazione labirintica

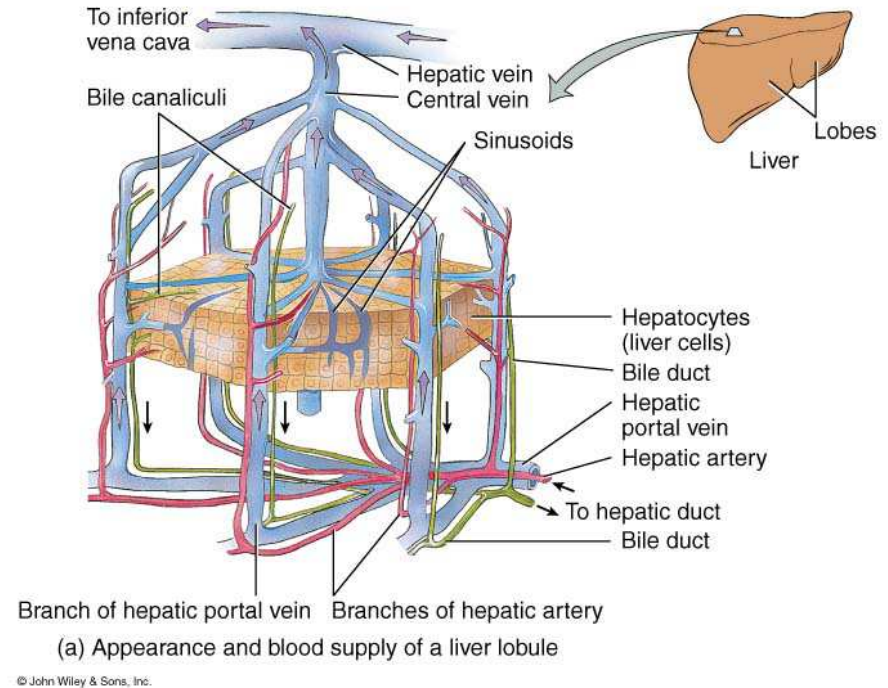
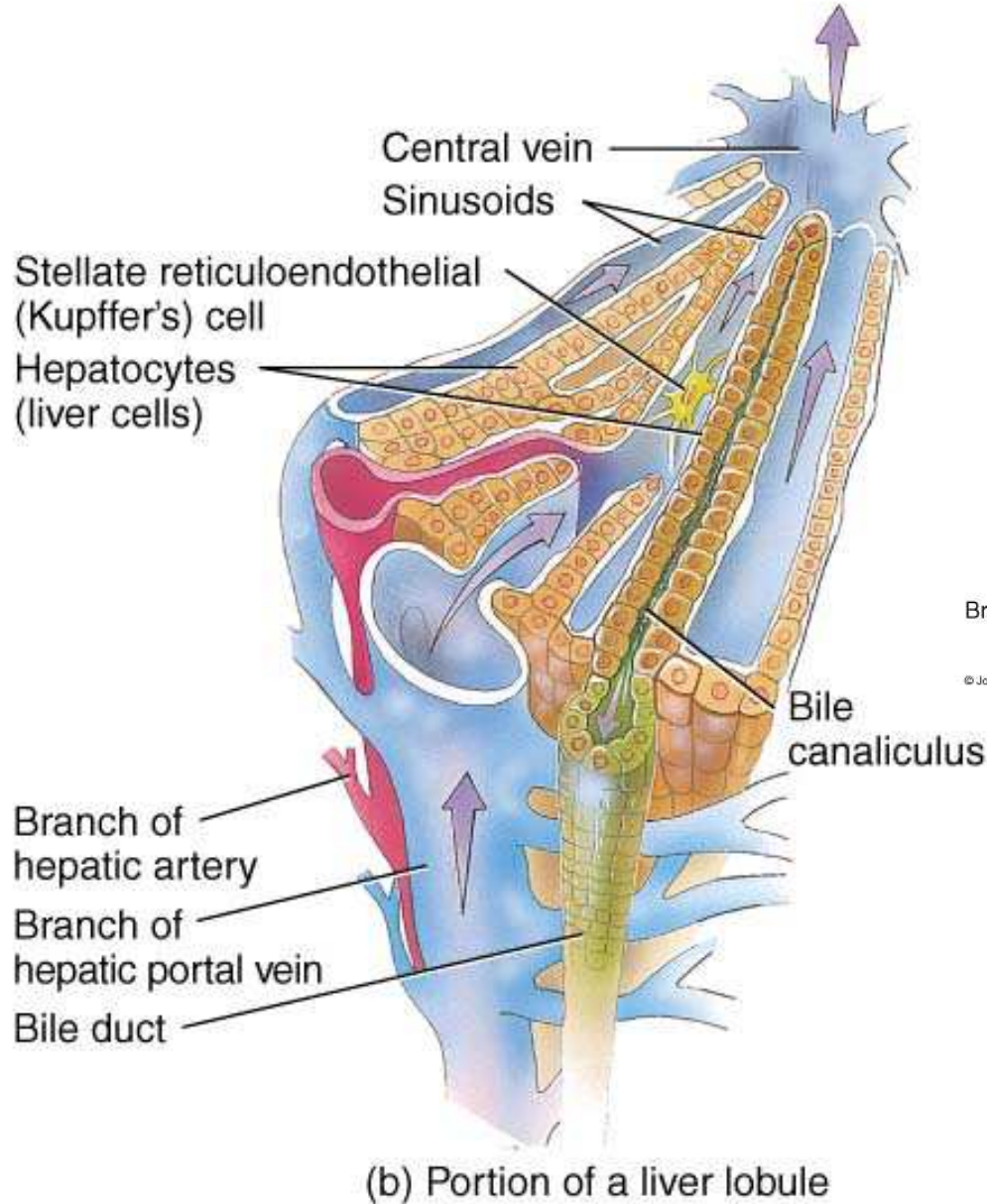
Lobuli epatici

forma di piramide poligonale ad apice tronco

Connettivo perilobulare



ORGANIZZAZIONE DEL PARENCHIMA EPATICO



Lamine cellulari anastomizzate
sistema labirintico
disposizione radiale

Sinusoidi

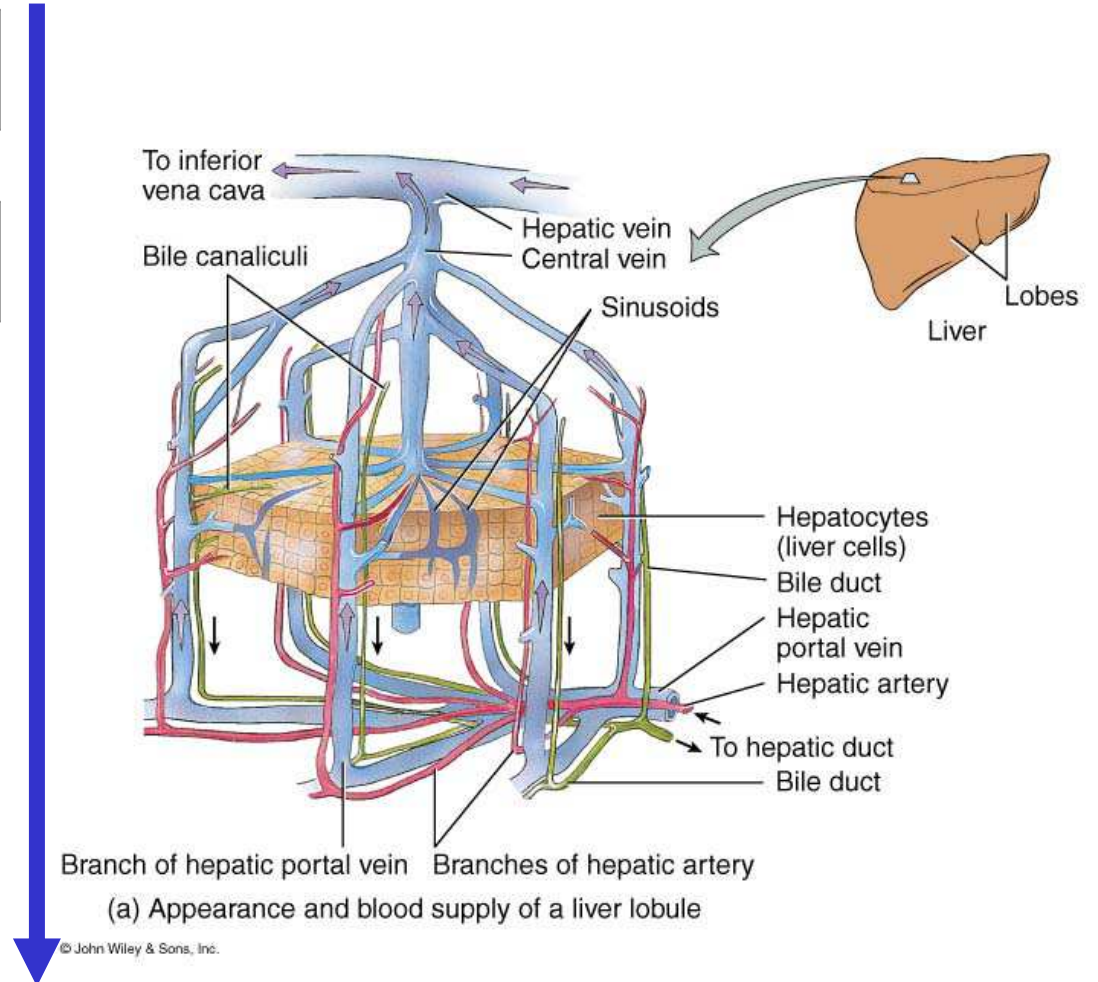
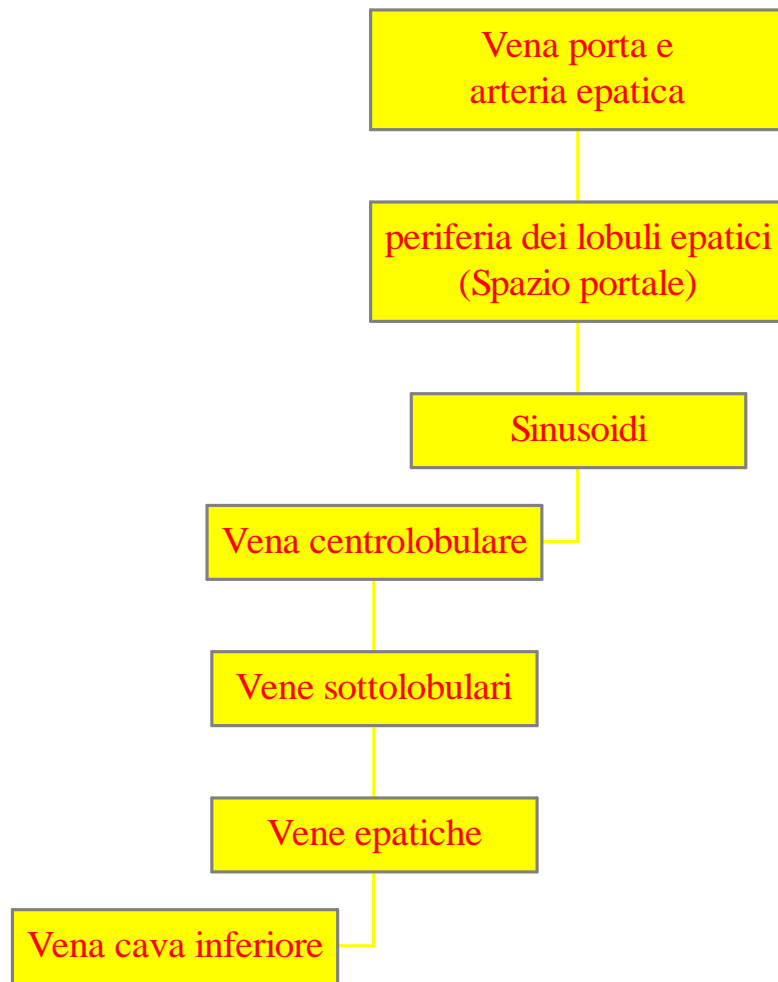
Lobulo epatico

vena centrolobulare

sinusoidi epatici

Spazi portalì o portobiliari

ORGANIZZAZIONE DELLA VASCOLARIZZAZIONE



RAPPRESENTANTI CELLULARI

Epatociti

poligonali

superfici con epatociti

superfici con capillari

microvilli

spazio di Disse

cellule di Ito o lipociti

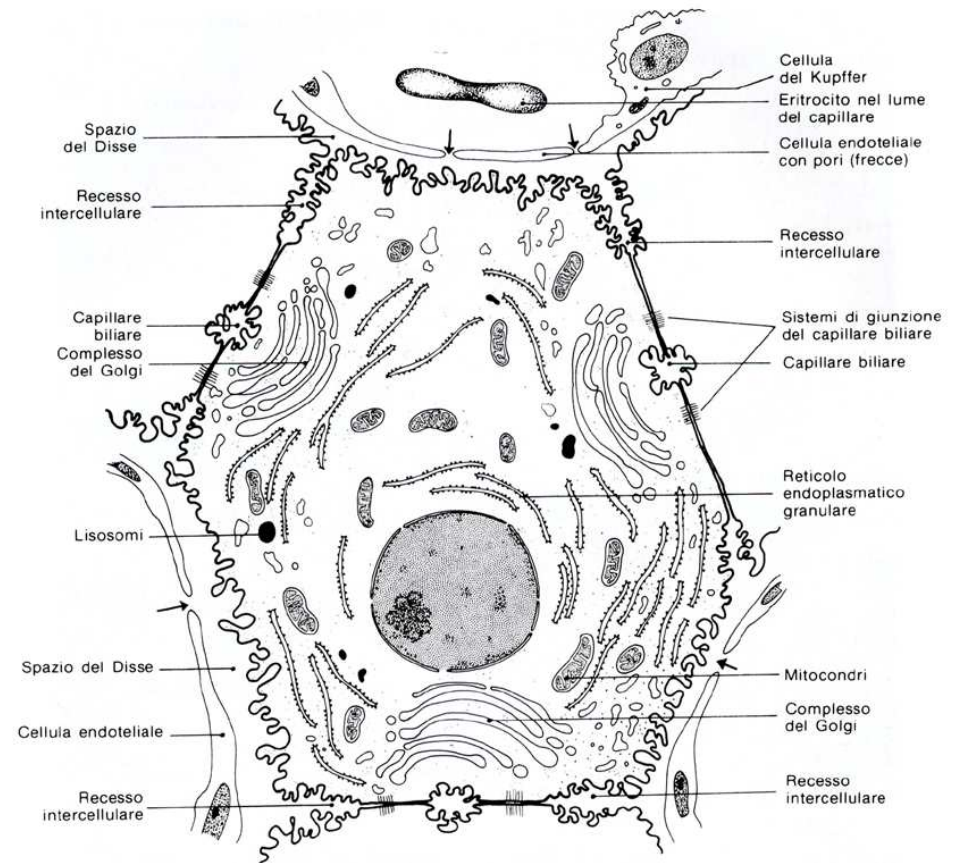
spigoli

Cellule endoteliali dei sinusoidi

fenestrati

Cellule di kuppfer

macrofagi



CLASSIFICAZIONE DELLE UNITÀ FONDAMENTALI

Lobulo classico

vena centrolobulare

Lobulo portale

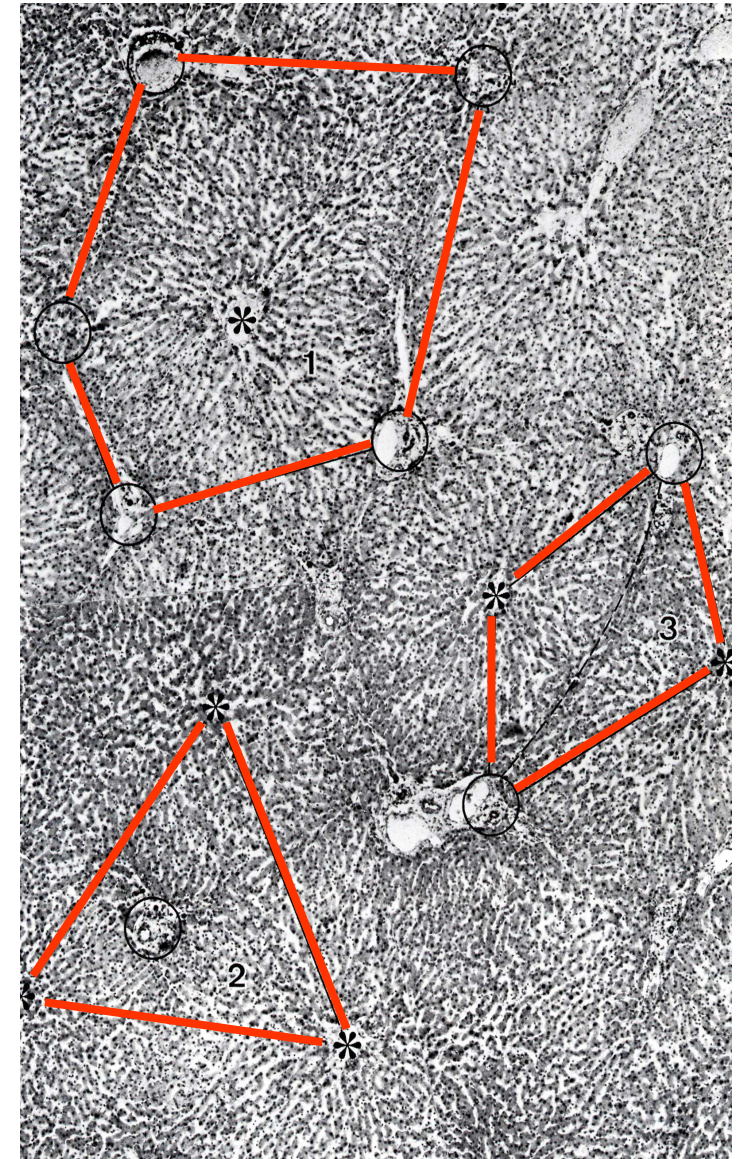
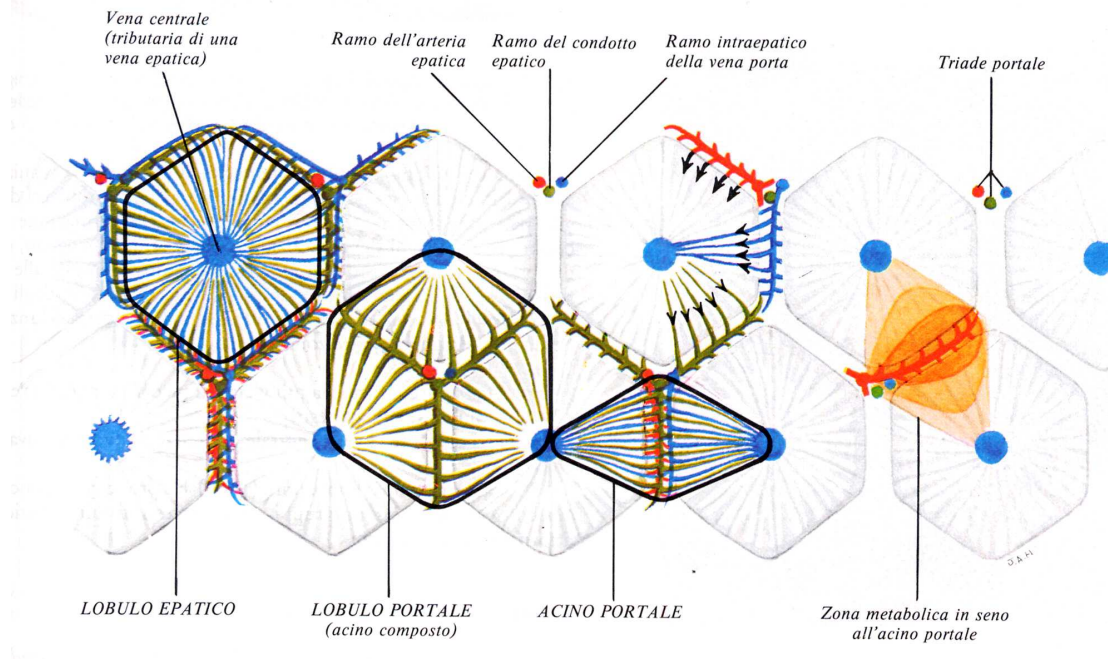
canalicolo biliare (spazio portale)

Acino epatico

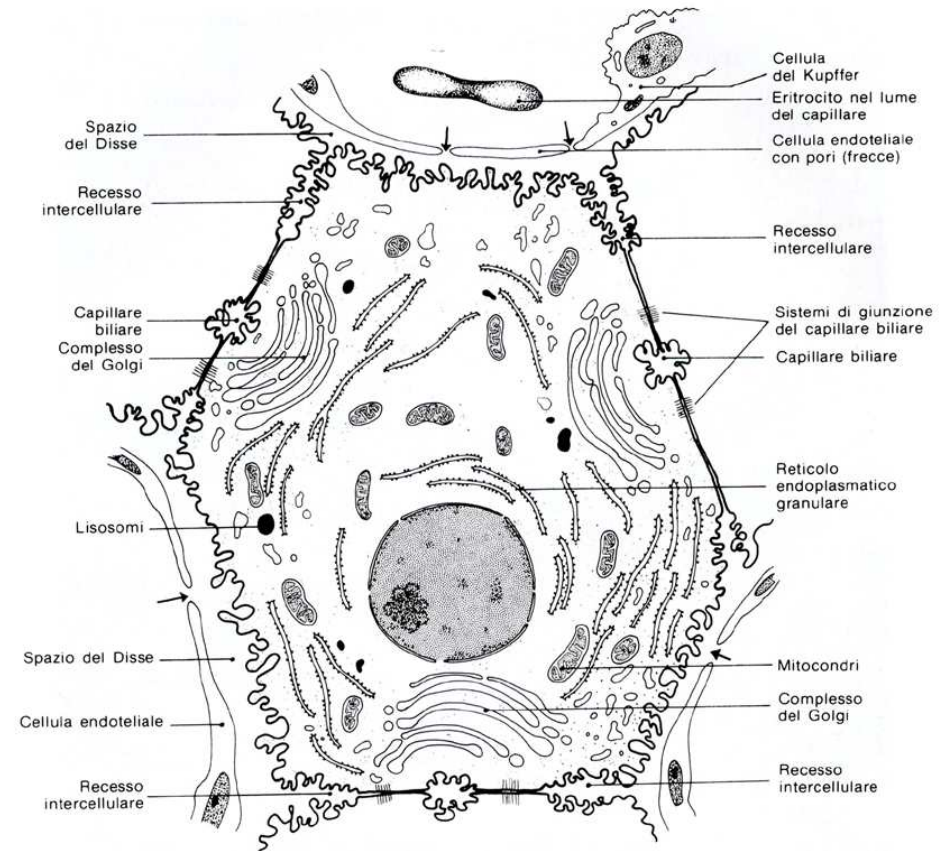
ramo terminale della vena porta

ramo terminale dell'arteria epatica

canalicolo biliare



VIE BILIARI INTRAEPATICHE



Capillari biliari

sprovvisi di parete propria – parete cellulare

provvisi di parete propria – spazi portali

colangioli o canali di Hering

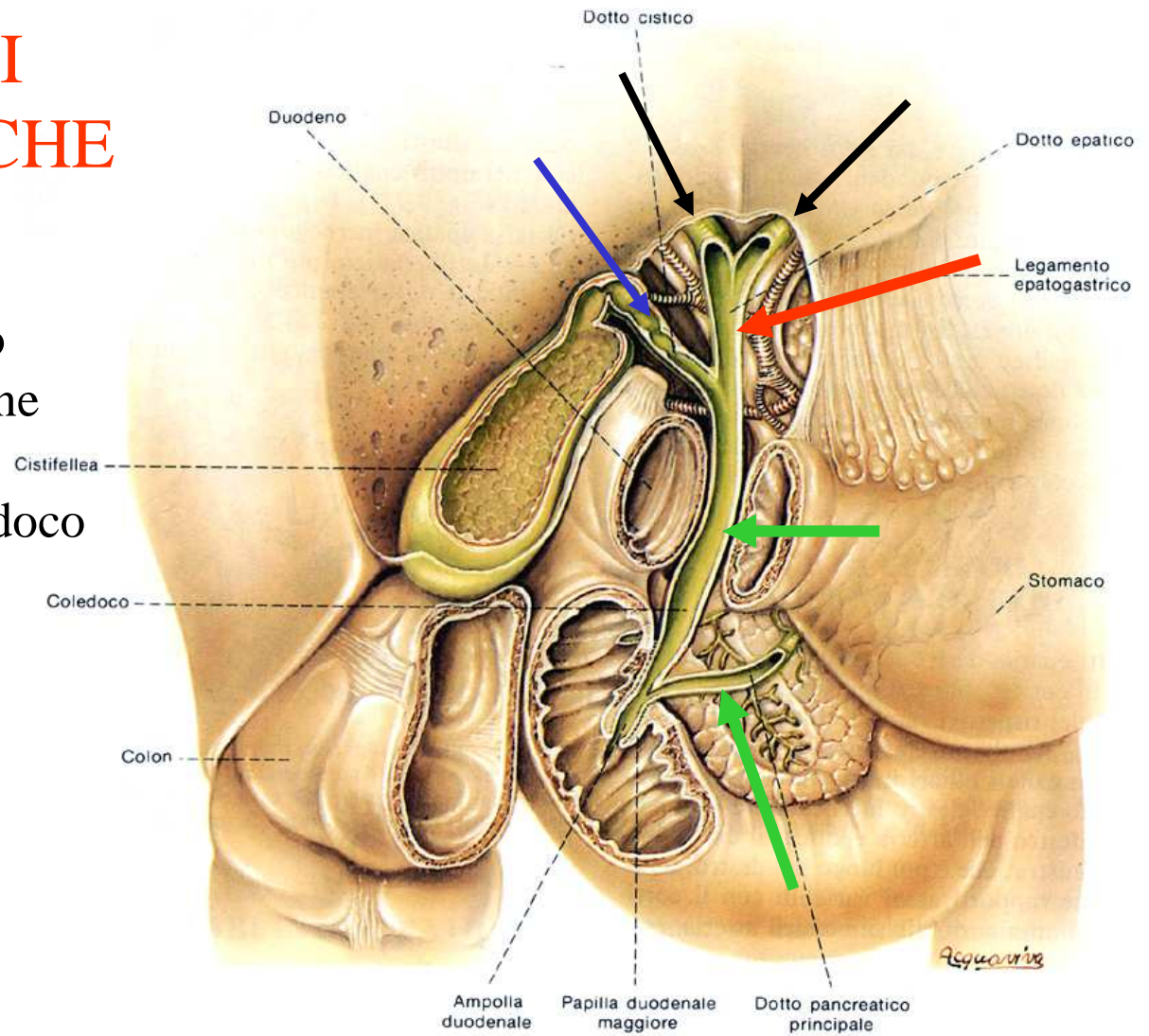
canalicoli biliari (spazio portale)

condotti biliari intraepatici

Canalicoli biliari

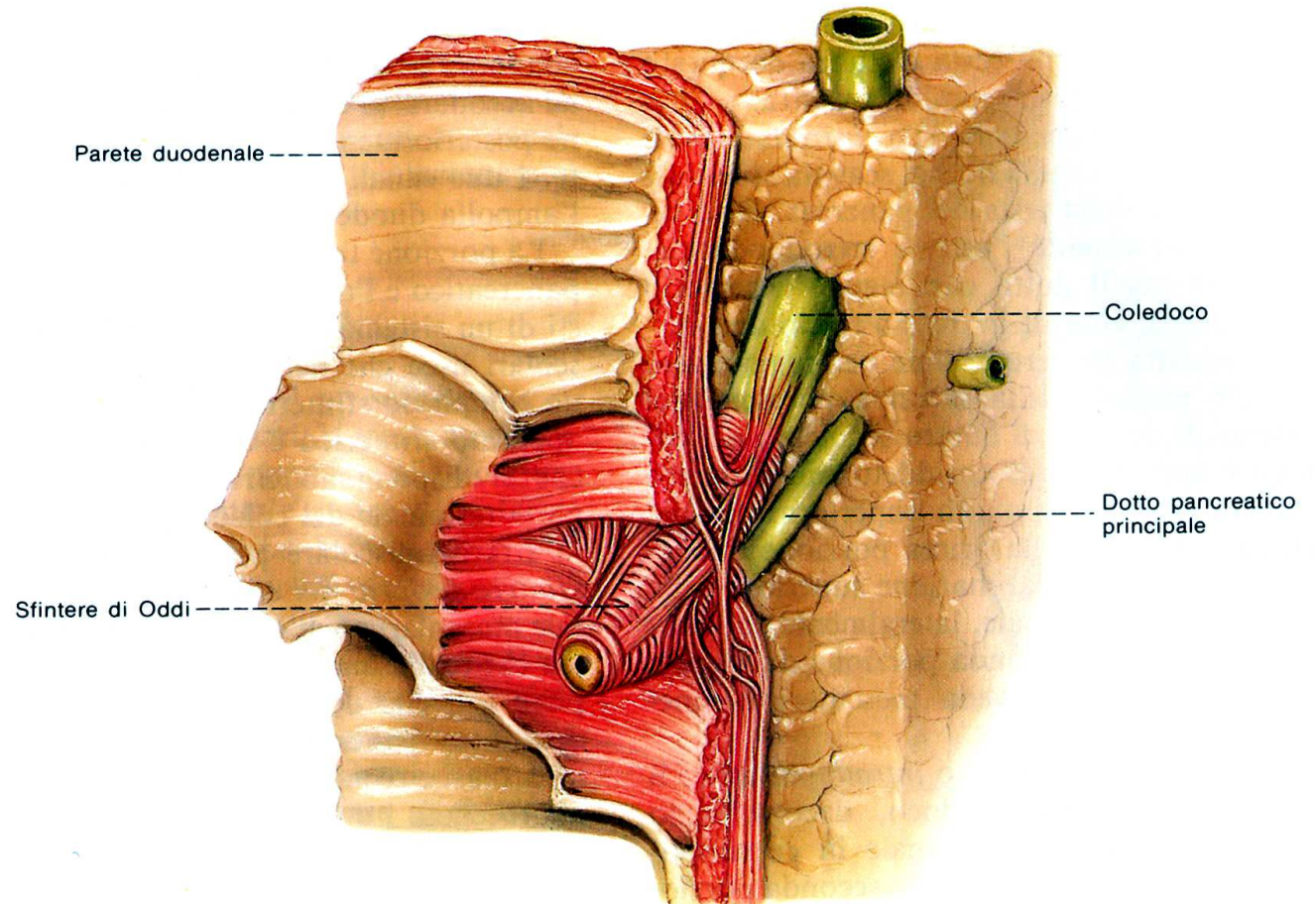
VIE BILIARI EXTRAEPATICHE

Dotti epatici destro e sinistro
dotto epatico comune
dotto cistico
dotto coledoco



DOTTO COLEDOCO

Sfintere di Oddi
Papilla duodenale maggiore (di Vater)



CISTIFELLEA

Serbatoio annesso alle vie biliari

Situata nella fossa cistica

Forma:

lunghezza di 8-10 cm

larghezza 3-4 cm

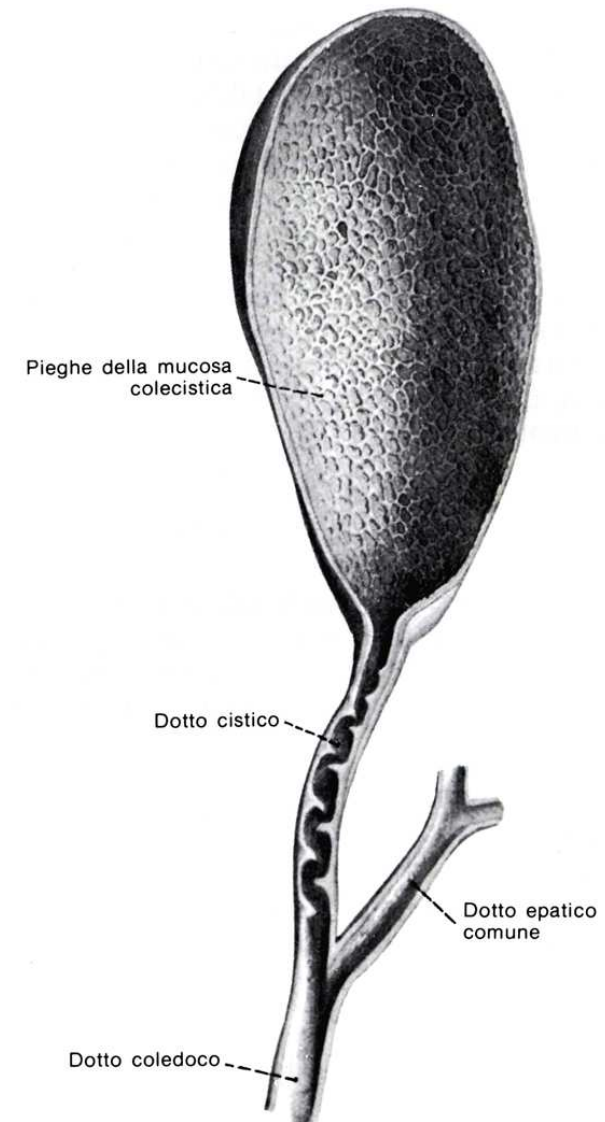
capacità 50-60 ml

suddivisione

fondo

corpo

collo



STRUTTURA DELLA CISTIFELLEA

Tonaca mucosa

pieghe

aspetto labirintico

batiprismatico semplice (orletto a spazzola)

forma esagonale

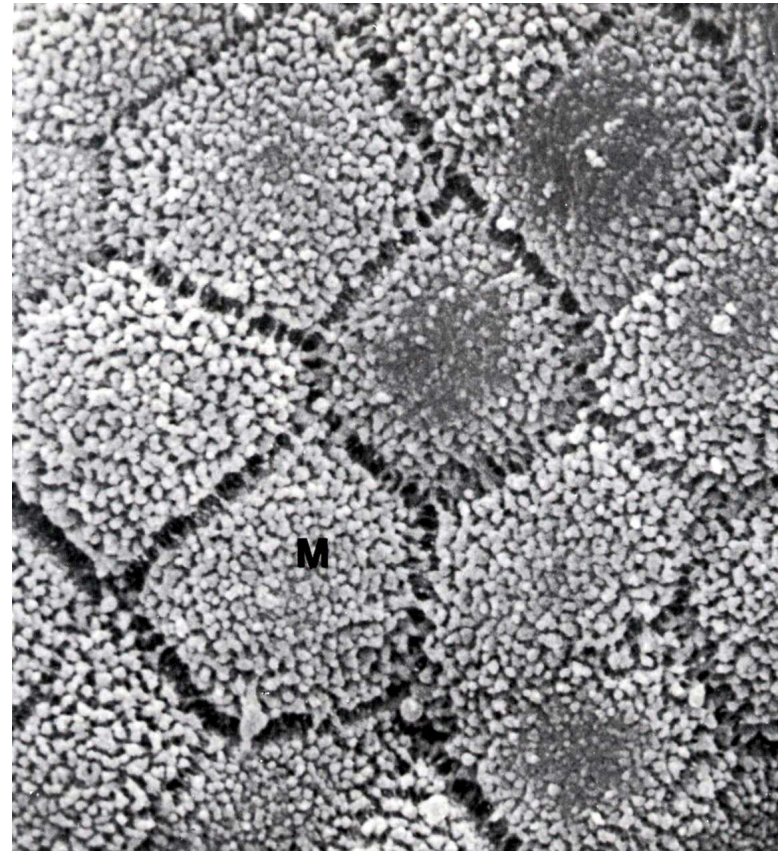
glicocalice

Tonaca muscolare

longitudinale interno

obliquo esterno

Tonaca sierosa



PRODUZIONE E TRASPORTO DELLA BILE

Prodotta dagli epatociti

Modificata nelle vie biliari e colecisti

Funzioni:

- digestione dei lipidi

- trofismo della mucosa

- difesa

- metabolismo del colesterolo

- eliminazione di cataboliti

 - bilirubina

 - farmaci e tossine

PANCREAS

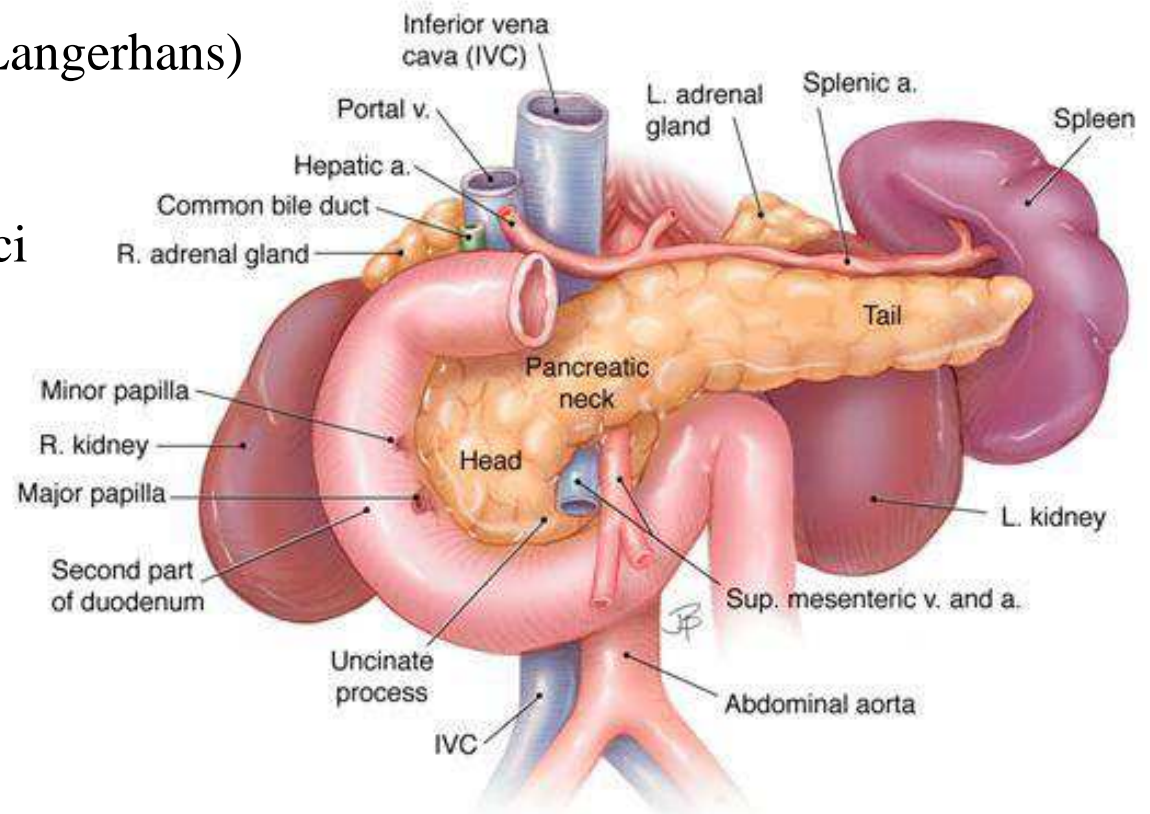
Parte endocrina (isole di Langerhans)

Parte esocrina

succo pancreatico
enzimi proteolitici
glicolitici
lipolitici
pH alcalino

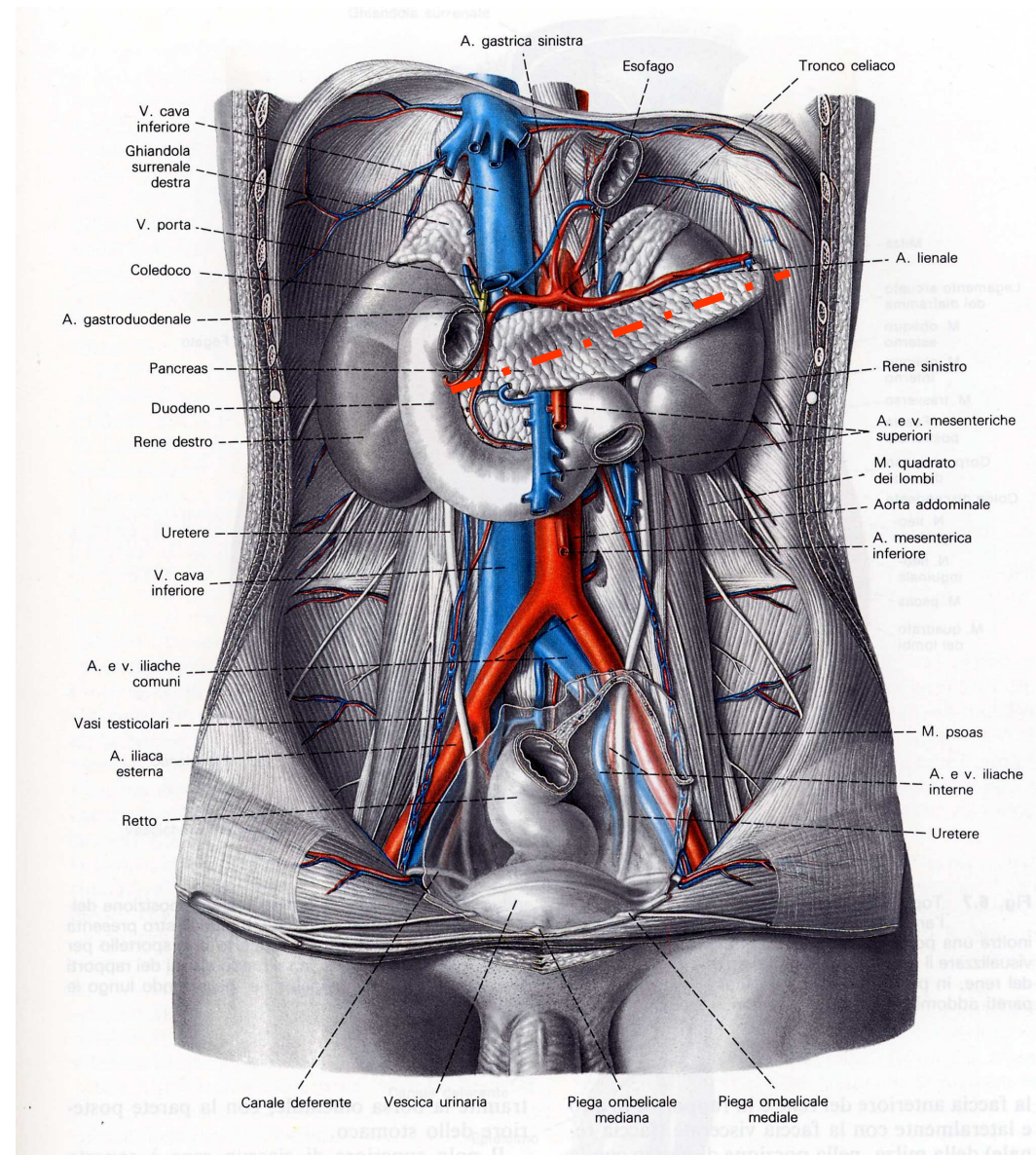
Conformazione

lunghezza \pm 20 cm
altezza \pm 5 cm
spessore \pm 3 cm
peso 80 gr \pm



FORMA, POSIZIONE E RAPPORTI

Retroperitoneale
 Posizione L1-2
 asse trasversale
 Suddivisione
 testa
 corpo
 coda



TESTA

Situata nell'ansa duodenale

Conformazione:

faccia anteriore

suddiviso dall'inserzione del mesocolon
superiormente

a. gastrobuodenale

inferiormente

anse intestinali

processo uncinato

a.v. mesenterica superiore

faccia posteriore

rapporti

coledoco

vena cava inferiore

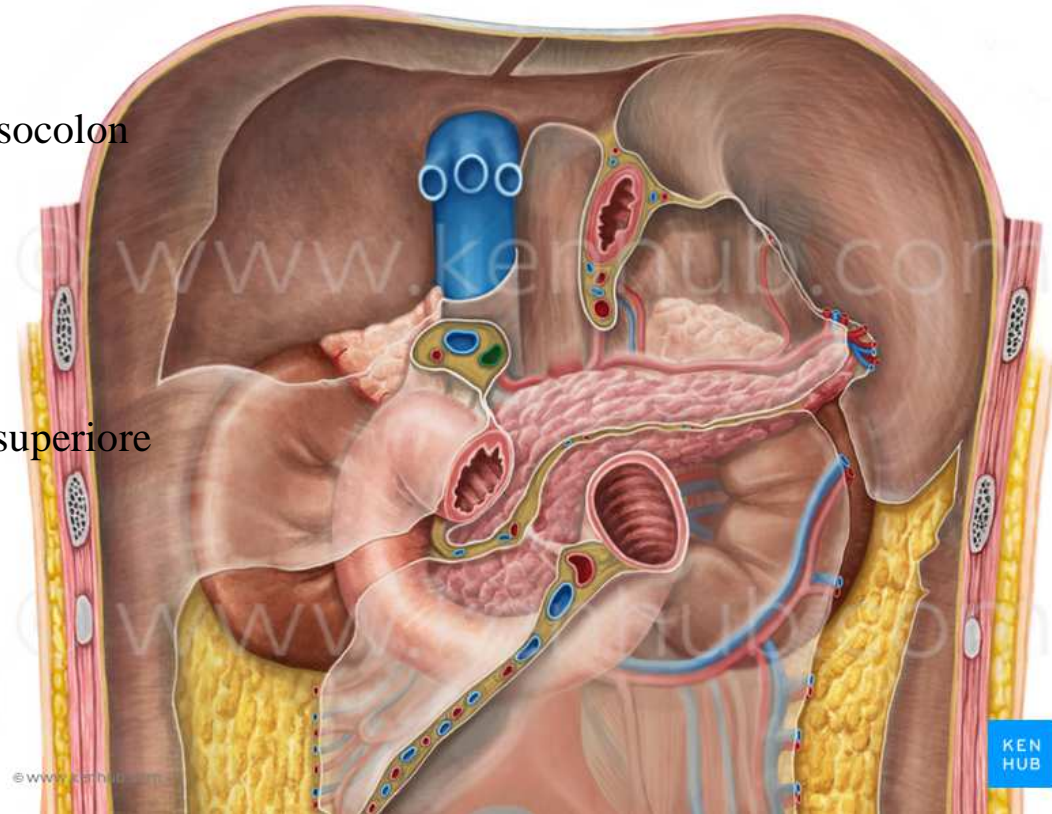
L2-3

pilastro diaframmatico

rene destro

margini

C duodenale



CORPO

Testa – istmo – corpo

Conformazione

faccia anteriore

 rivestita da peritoneo

faccia posteriore

 colonna vertebrale

 aorta

due margini

 superiore

 a. v. lienale

 inferiore

 flessura duodenodigiunale



CODA

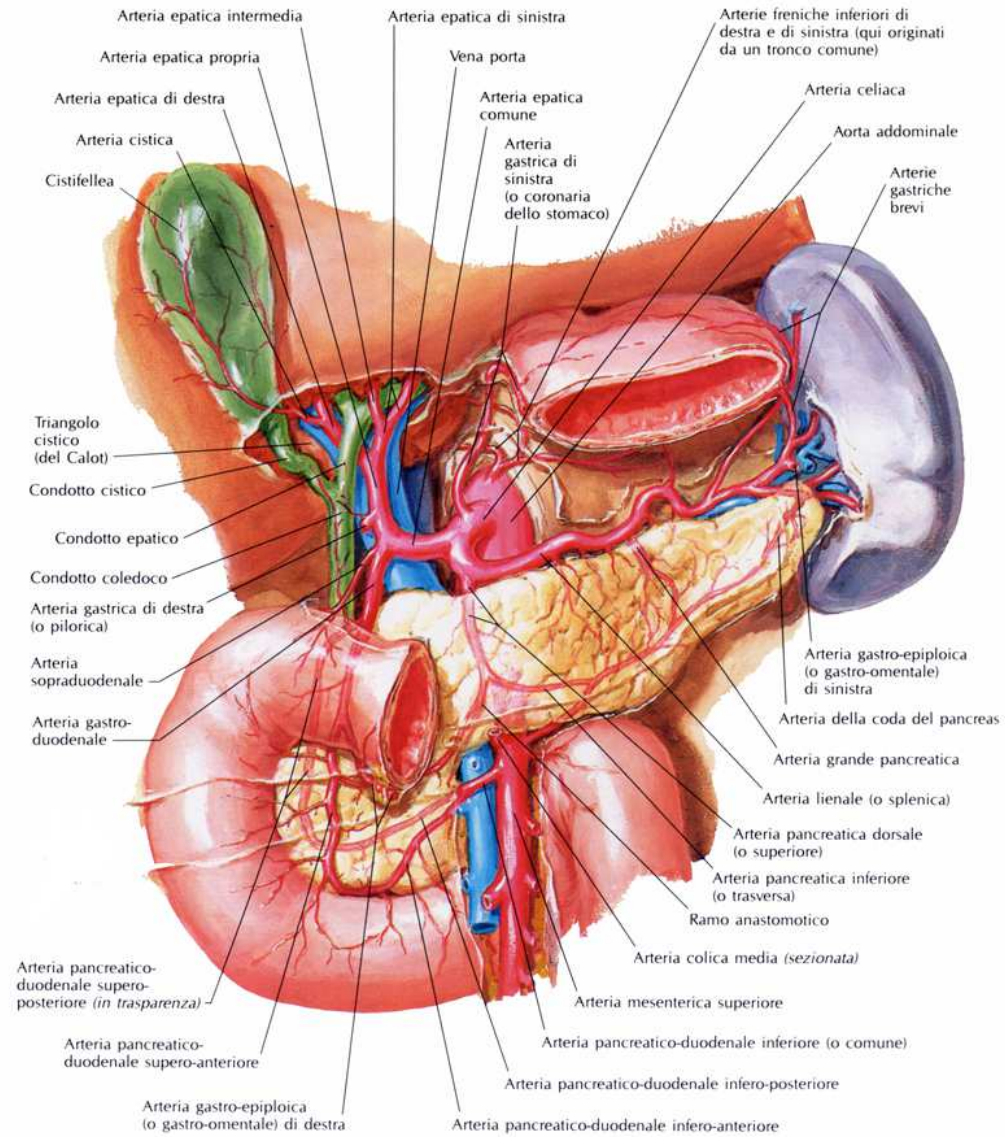
Forma variabile

Rapporti

ilo della milza

rene sinistro

rivestita da peritoneo



Mezzi di fissità

Duodeno

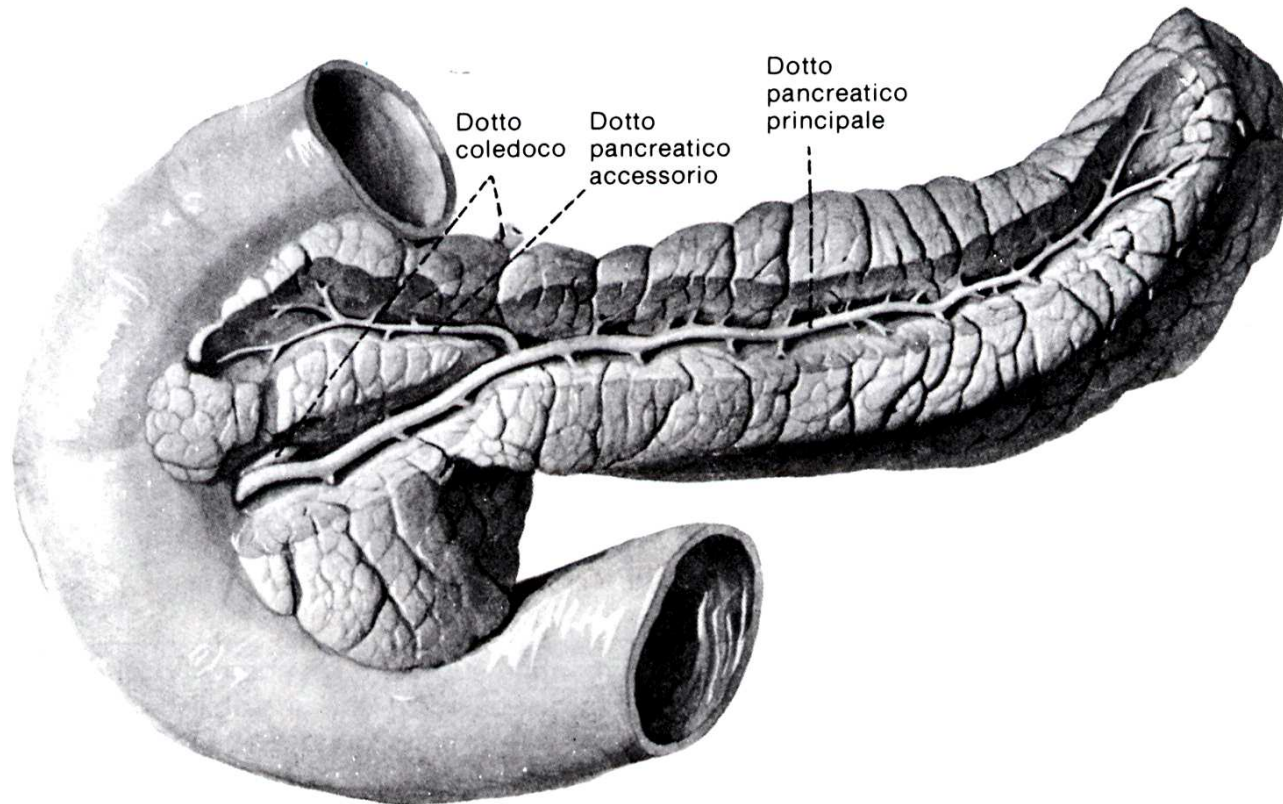
Peritoneo parietale

Legamento pancreaticolienale

DOTTI ESCRETORI

Dotto pancreatico maggiore (dotto di Wirsung)

Dotto pancreatico accessorio (dotto di Santorini)



VASI E NERVI

Arterie:

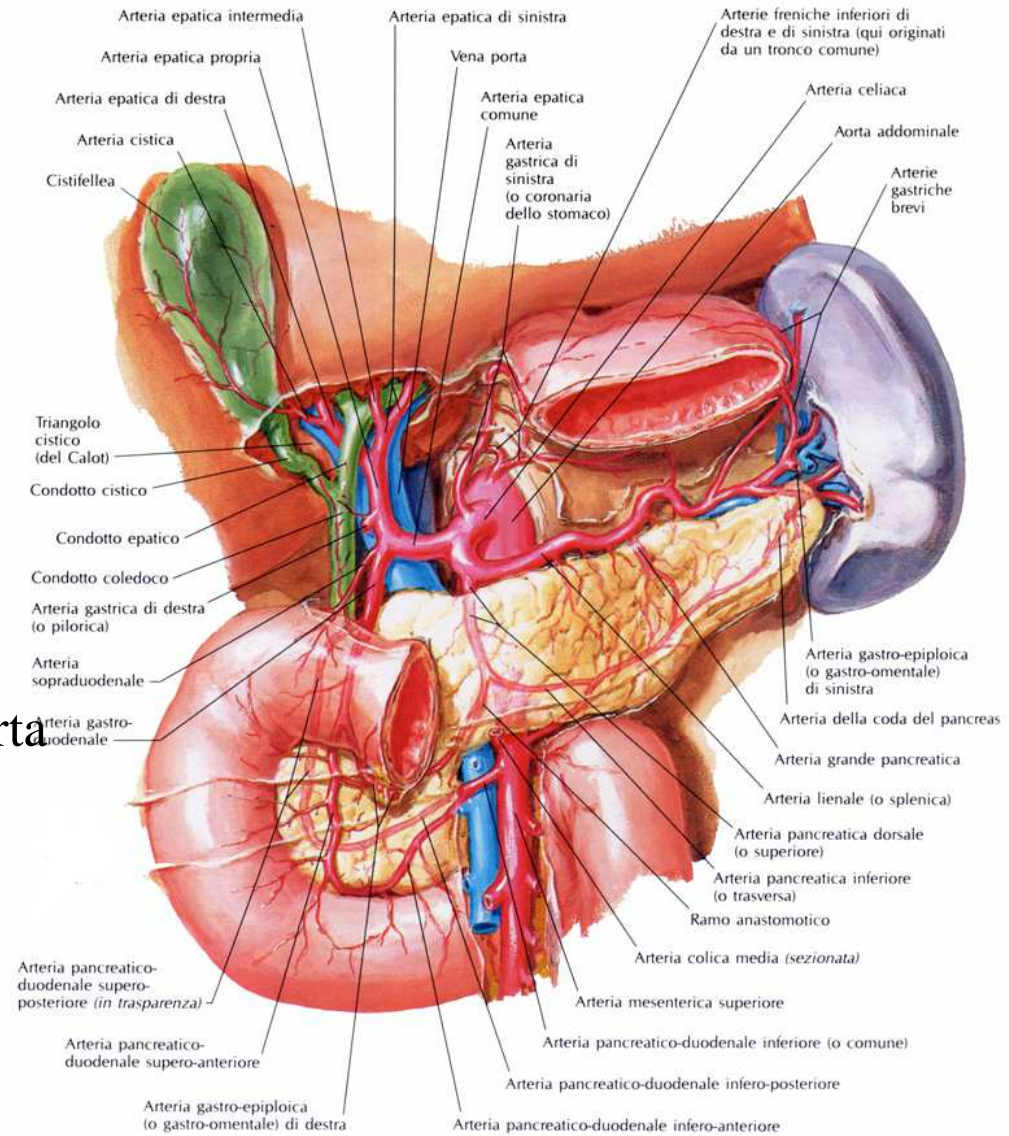
epatica
 lienale
 mesenterica superiore

Vene:

pancreatiche
 tributarie della vena porta

Nervi

plesso celiaco



STRUTTURA

componente esocrina

Ghiandola acinosa composta
singola fila di cellule acinose
cellule centroacinose

Secrezione sierosa

Sottile capsula esterna
trama connettivale

Attività:

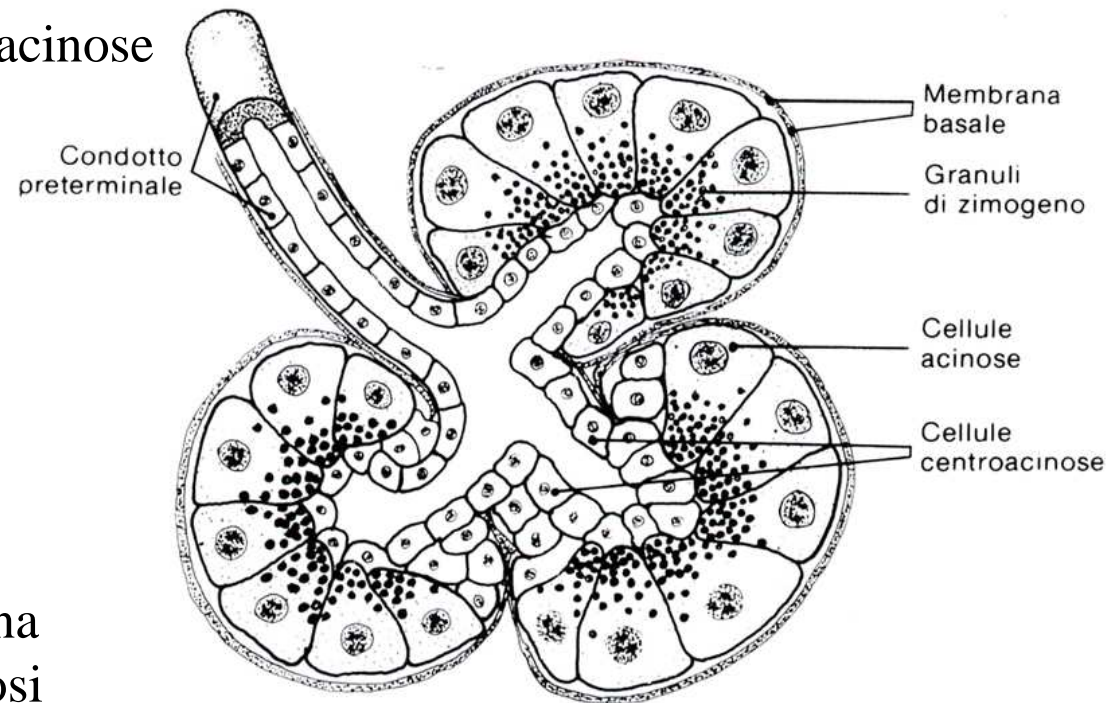
continua

intensificazione:

secretina

pancreozimina

stimoli nervosi



STRUTTURA

componente esocrina

Ghiandola acinosa composta
singola fila di cellule acinose
cellule centroacinose

Secrezione sierosa

Sottile capsula esterna

trama connettivale

Attività:

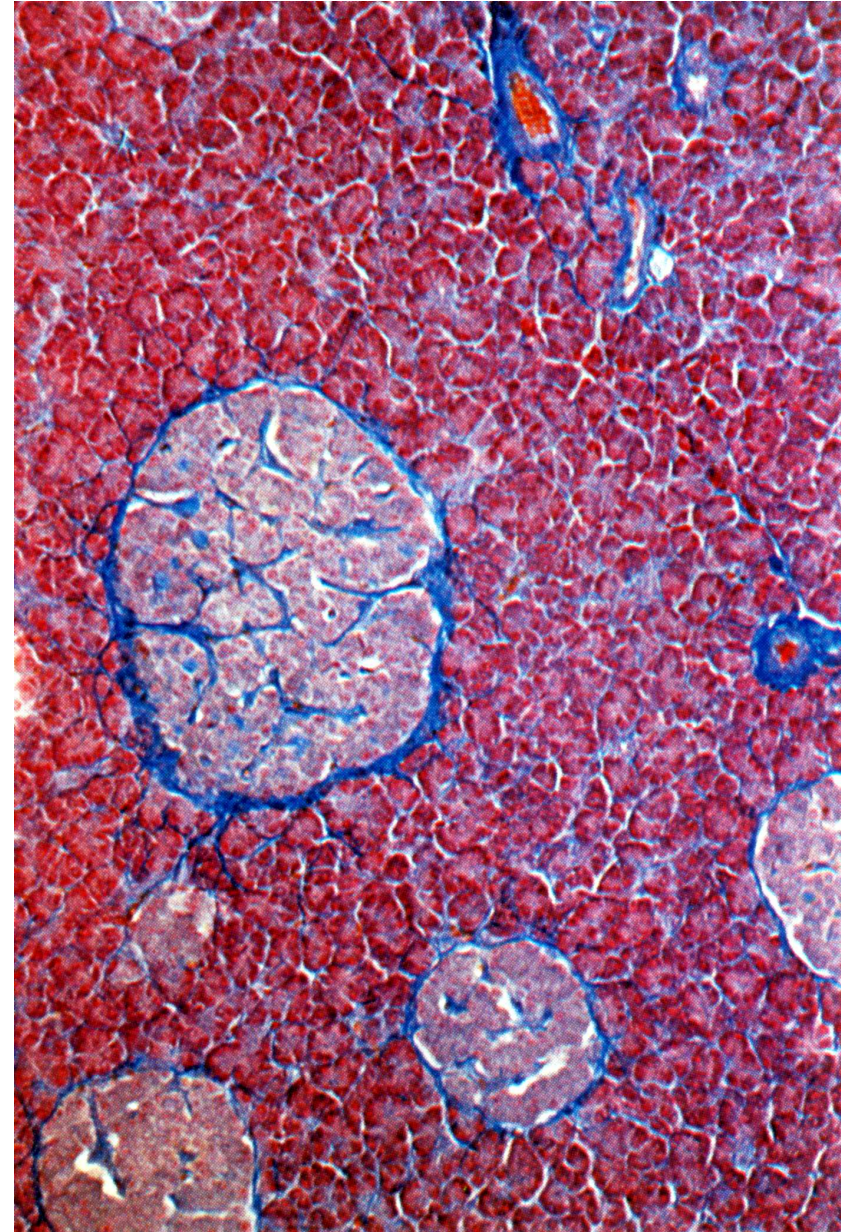
continua

intensificazione:

secretina

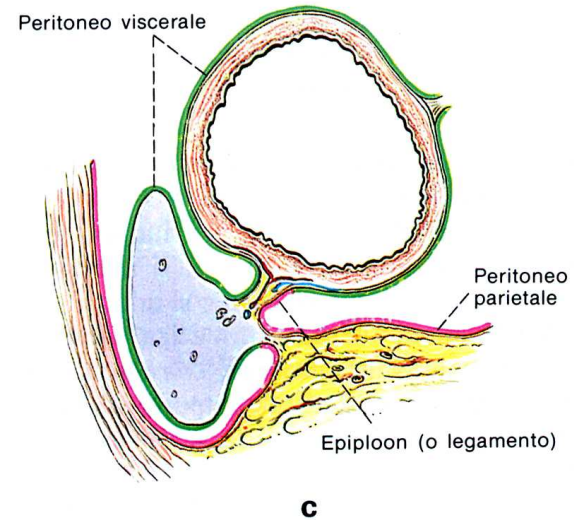
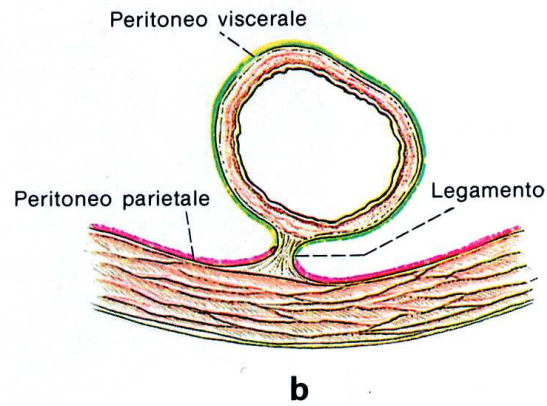
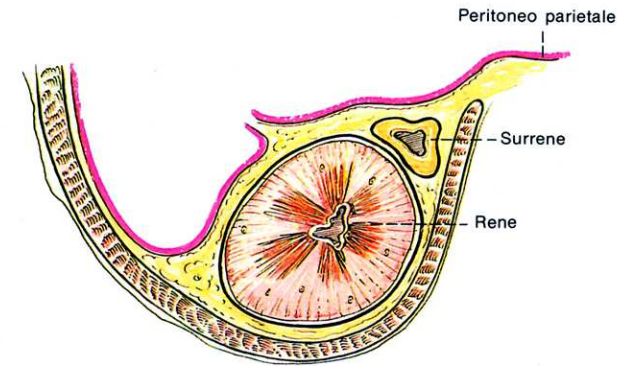
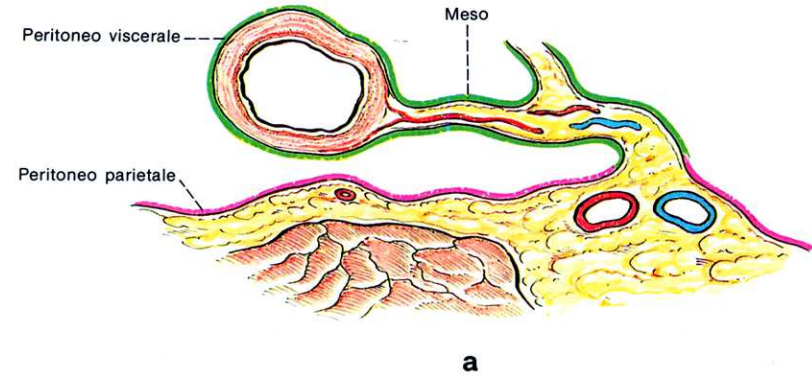
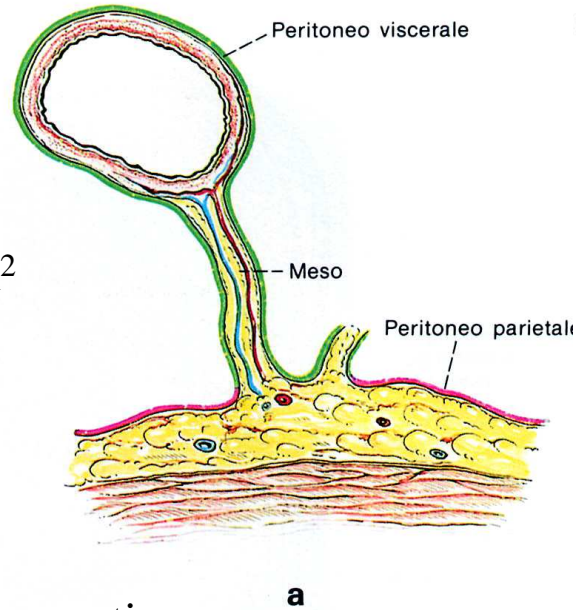
pancreozimina

stimoli nervosi

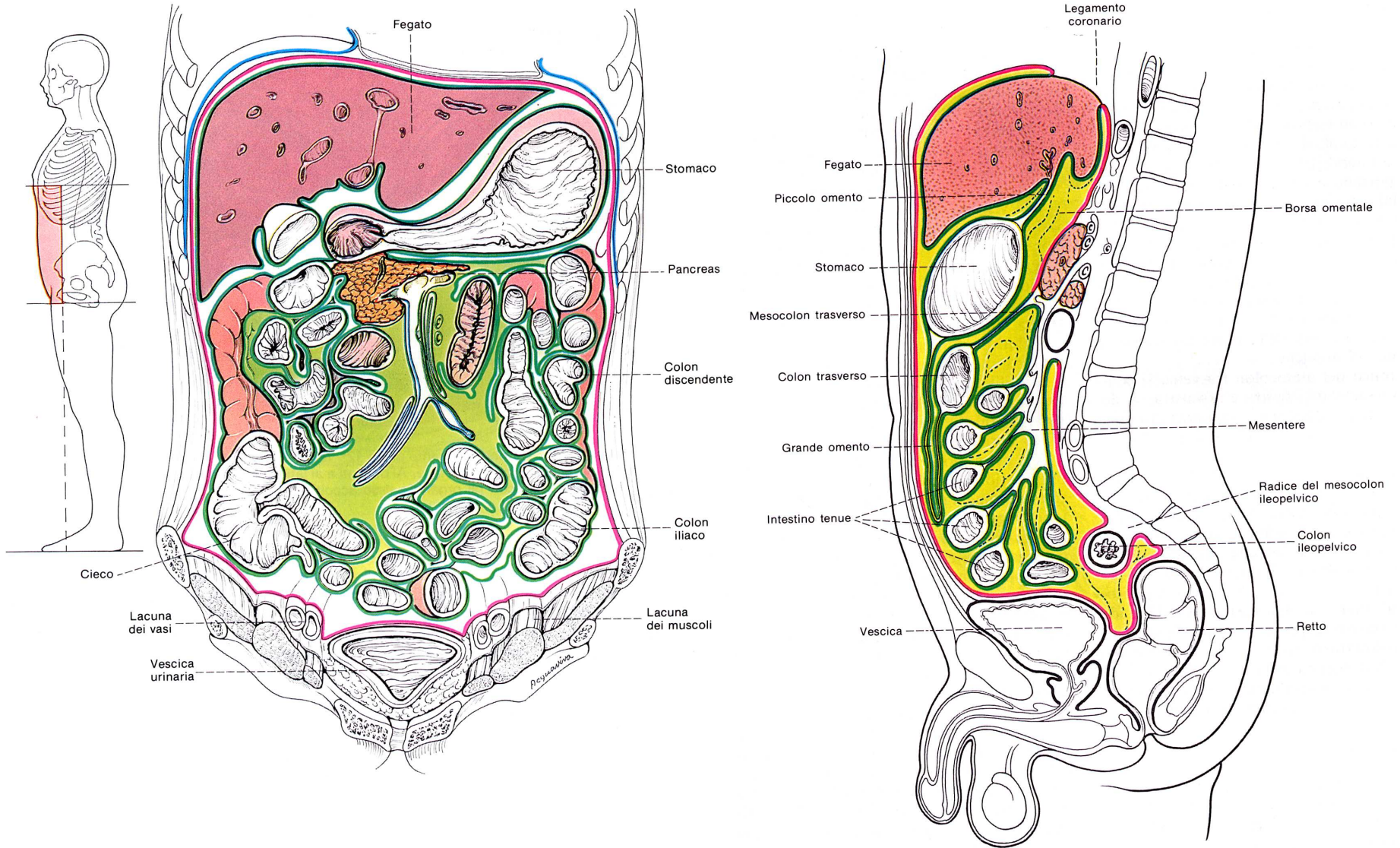


PERITONEO

Sierosa
 Superficie di 1700 cm²
 Peritoneo:
 parietale
 viscerale
 mesi
 legamenti
 epiploon od omenti



PERITONEO



PERITONEO

