



**Università degli studi di
Bari**

Corso di Laurea in:

INFERMIERISTICA

FISIOTERAPIA

E

IGIENE DENTALE

Facoltà di Medicina e Chirurgia

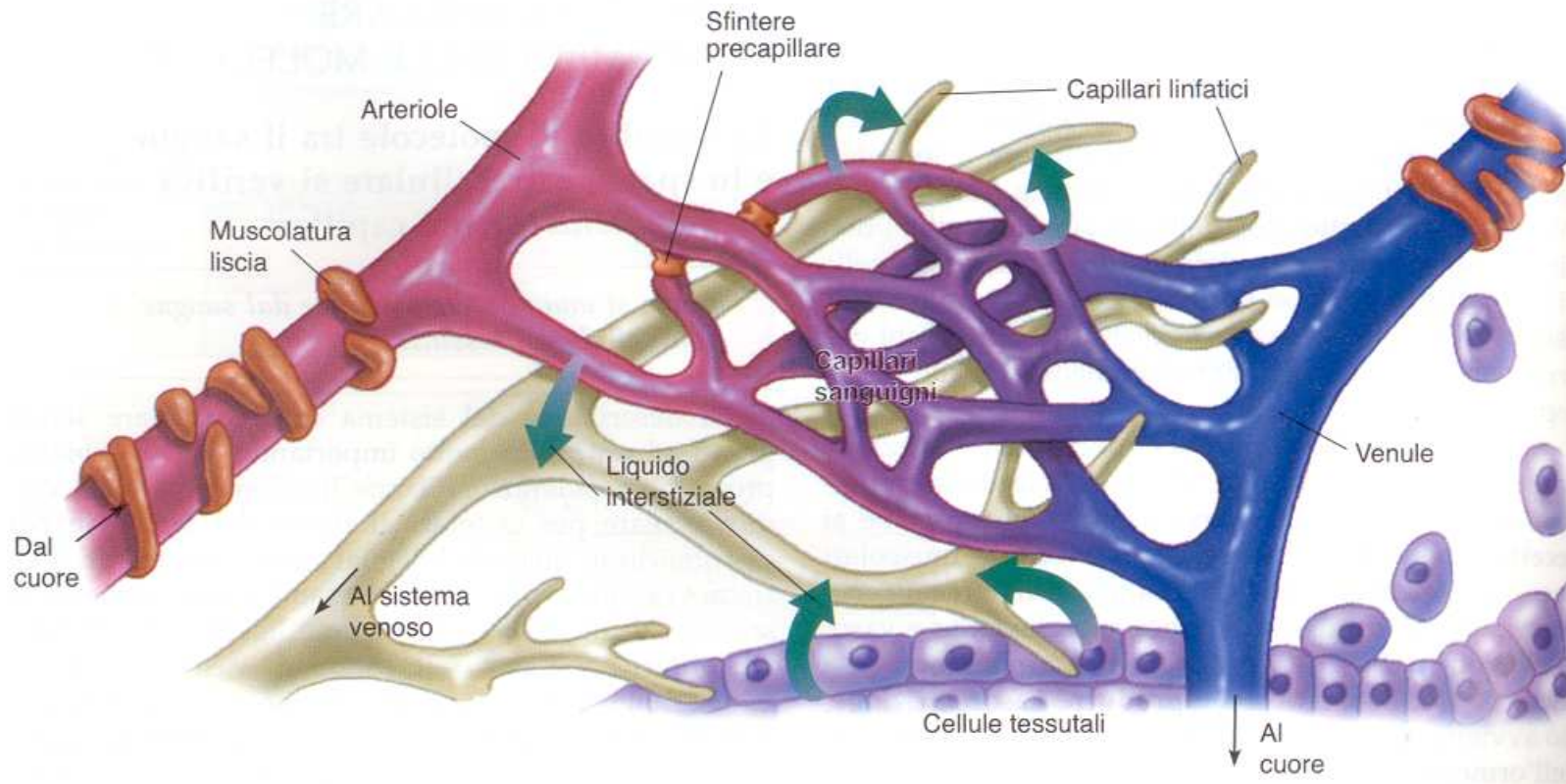
CORSO DI

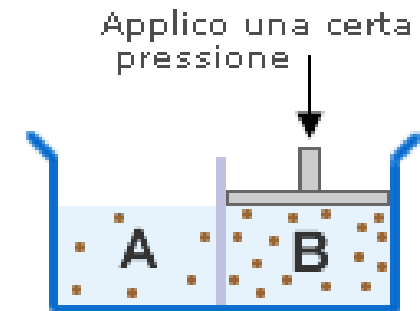
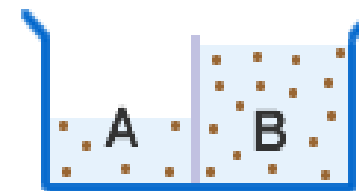
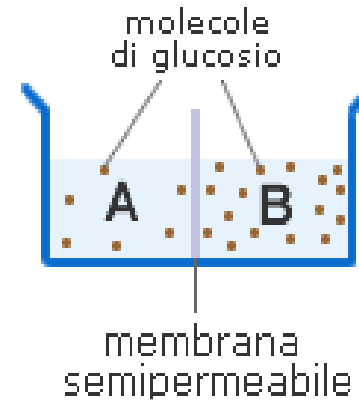
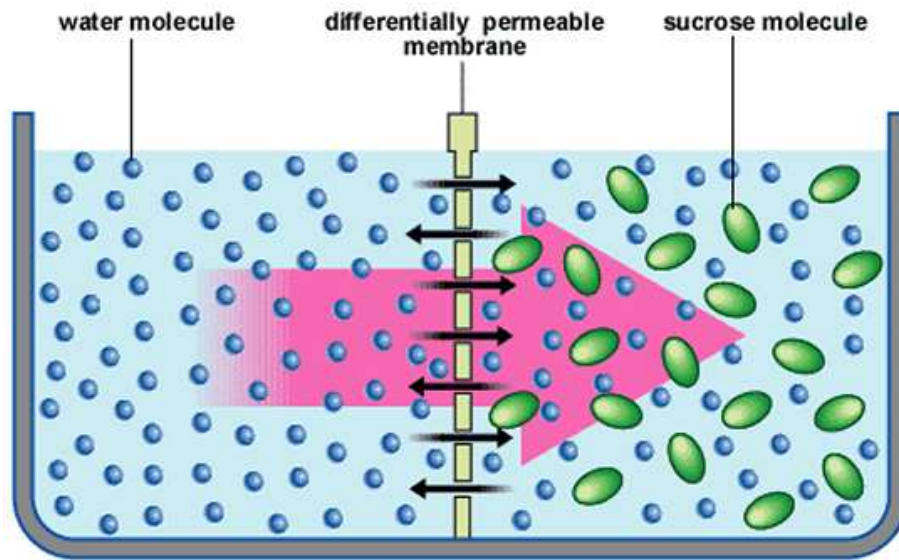
ANATOMIA UMANA

Anatomia Umana

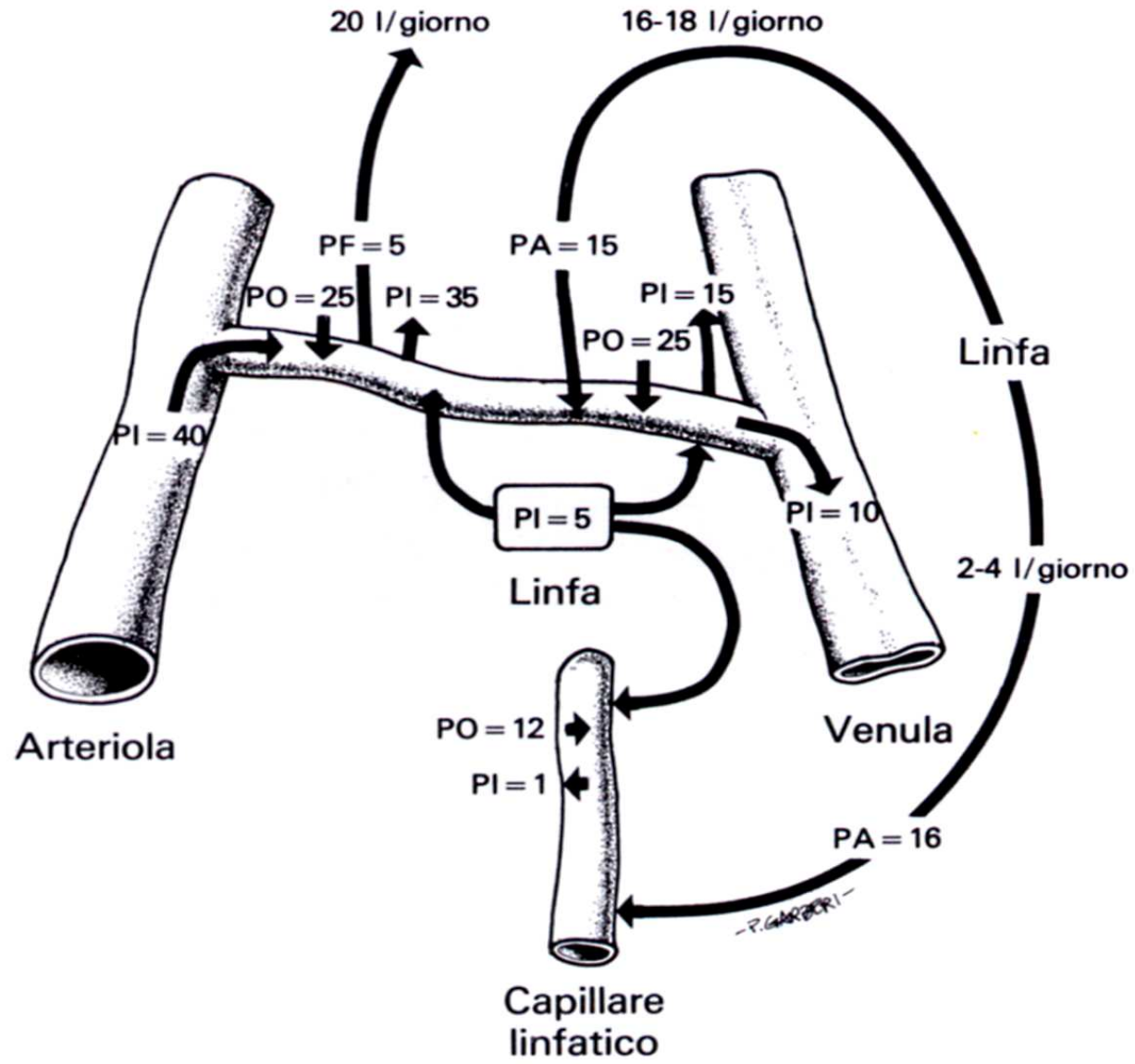
- Anatomia Macro- e Microscopica.
 - **Apparato circolatorio**
 - **Apparato emolinfopoietico**
 - Apparato respiratorio
 - Apparato uropoietico
 - Apparato digerente
 - Apparato endocrino
 - Apparato genitale maschile
 - Apparato genitale femminile
 - Apparato tegumentario
 - Apparato locomotore
 - Apparato nervoso

SCAMBI CAPILLARI





la pressione osmotica è la pressione che deve essere applicata a B per opporsi alla osmosi



FUNZIONI DEL CIRCOLO LINFATICO

Recupero:

delle proteine plasmatiche (fino a 1/3 delle proteine plasmatiche totali) e l'acqua (fino a 5l/die) perse dai capillari.

Assorbimento:

dei chilomicroni dai villi intestinali al circolo sanguifero.

Immunitaria:

la linfa viene filtrata nei linfonodi che trattengono gli agenti patogeni.

Apparato circolatorio linfatico

Vasi linfatici

Linfonodi

interruttori

stazioni linfatiche

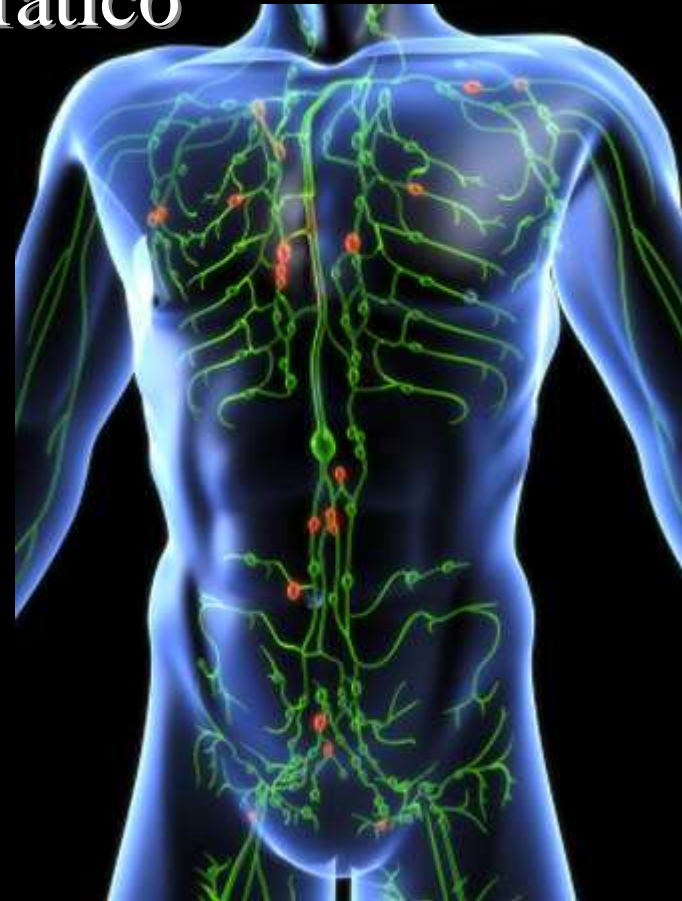
linfocentri

Linfa

vera

istolina

emolina

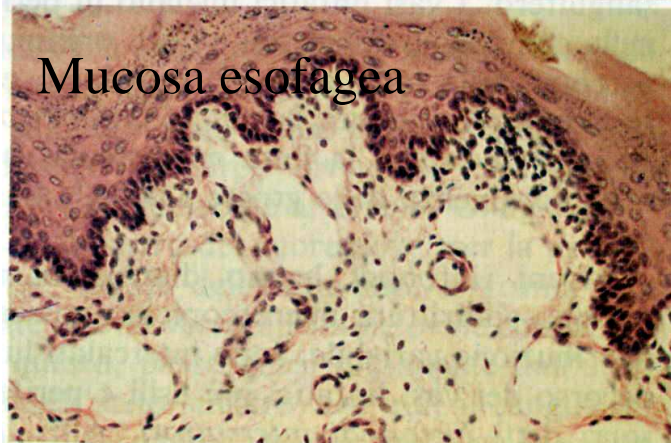
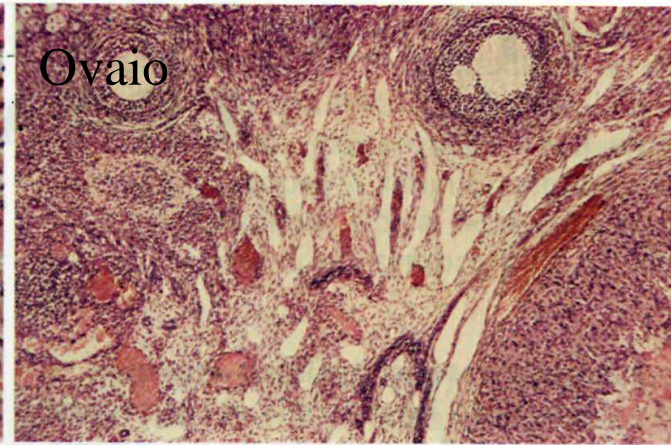


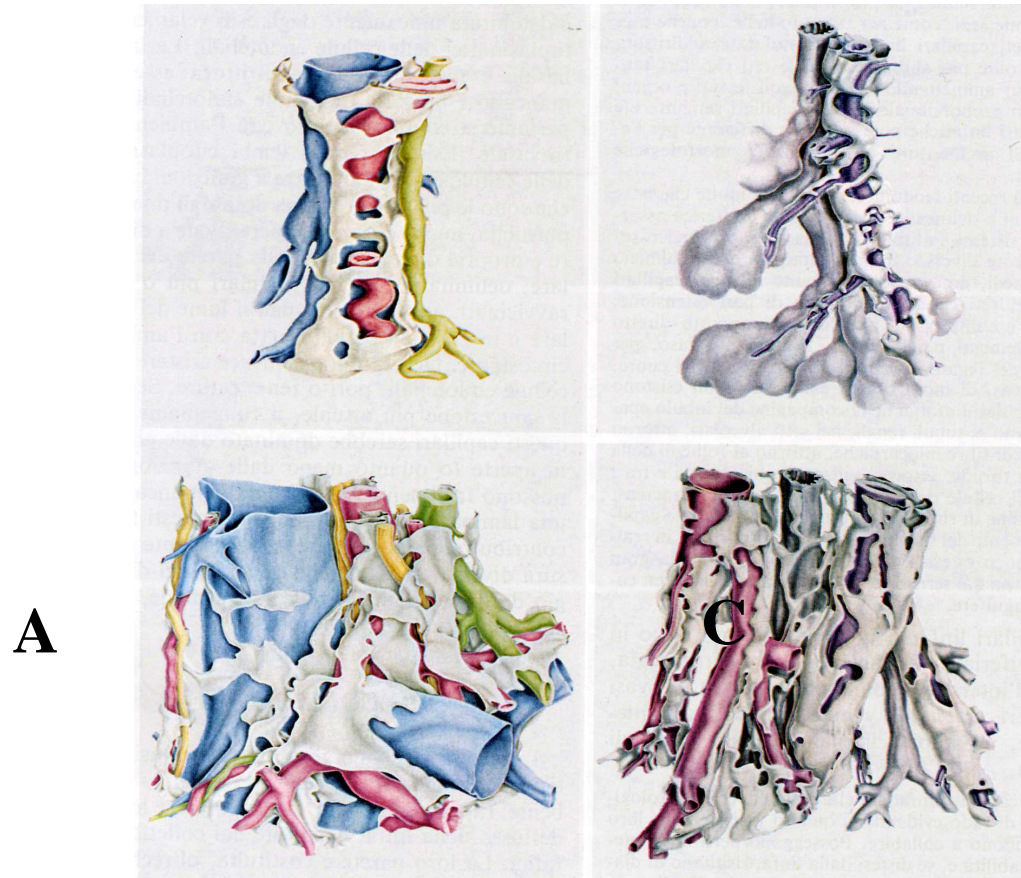
VASI LINFATICI

- Vasi capillari e reti di origine
 - Nella compagine degli organi
- Precollettori
 - Esili dotti di raccordo
- Collettori linfatici
 - Pre e post-linfonadali
- Tronchi linfatici principali
 - Di grosso calibro

Capillari linfatici:

- fondo cieco
- largamente anastomizzati
- rapporto topografico con le arterie



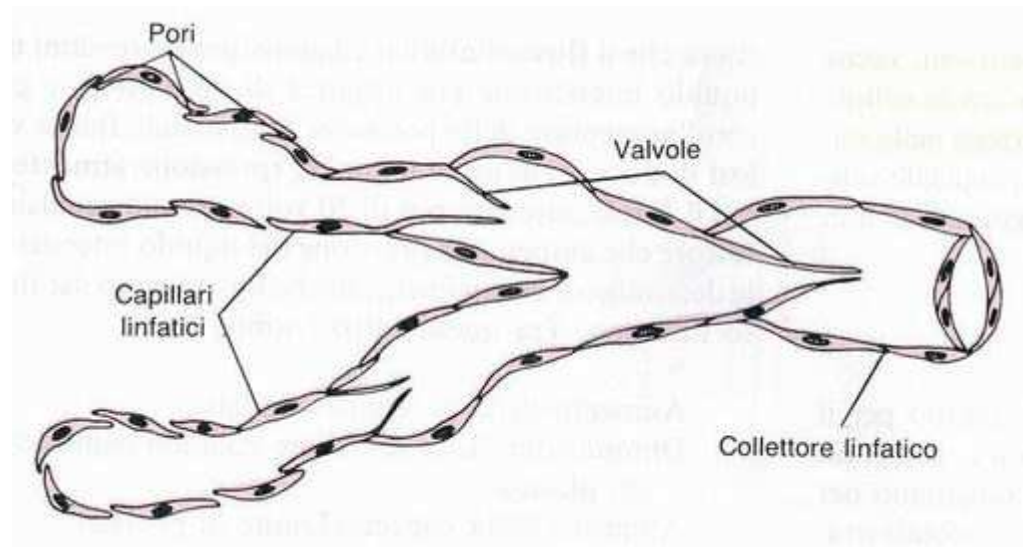


STRUTTURA DEI CAPILLARI

- Estremamente sottile
- costituita da sottili propaggini delle cellule endoteliali
- lamina basale discontinua

PRECOLLETTORI LINFATICI

- sono brevi e di connessione
- struttura
 - cellule endoteliali
 - strato connettivale
 - cellule muscolari lisce
 - rare valvole (non sufficienti)
- interposizione di linfonodi interruttori



COLLETTORI LINFATICI

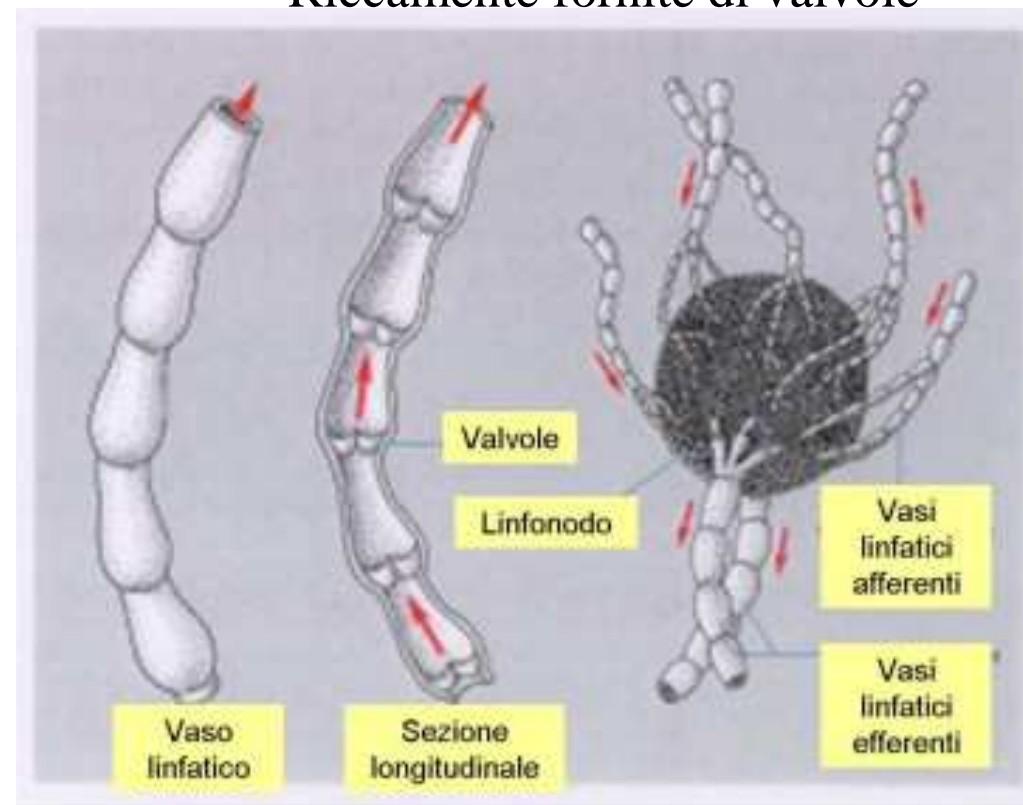
Superficiali

app. tegumentario

Profondi

distretti viscerali

Riccamente fornite di valvole



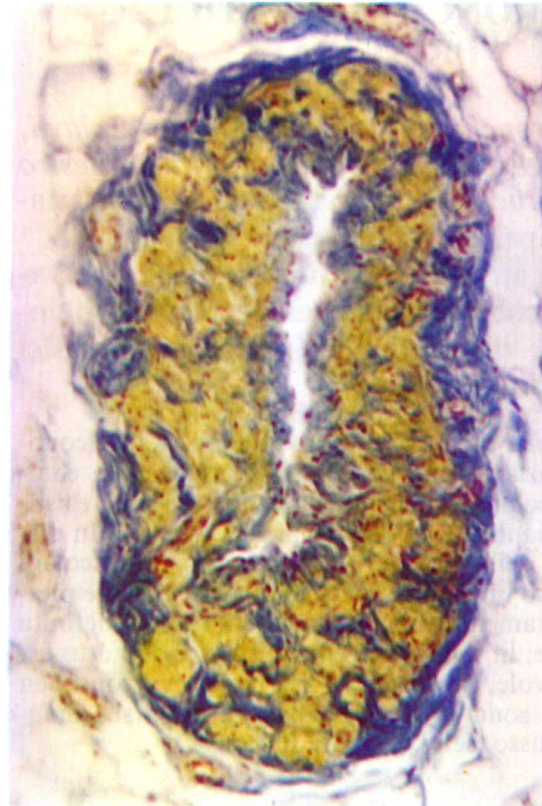


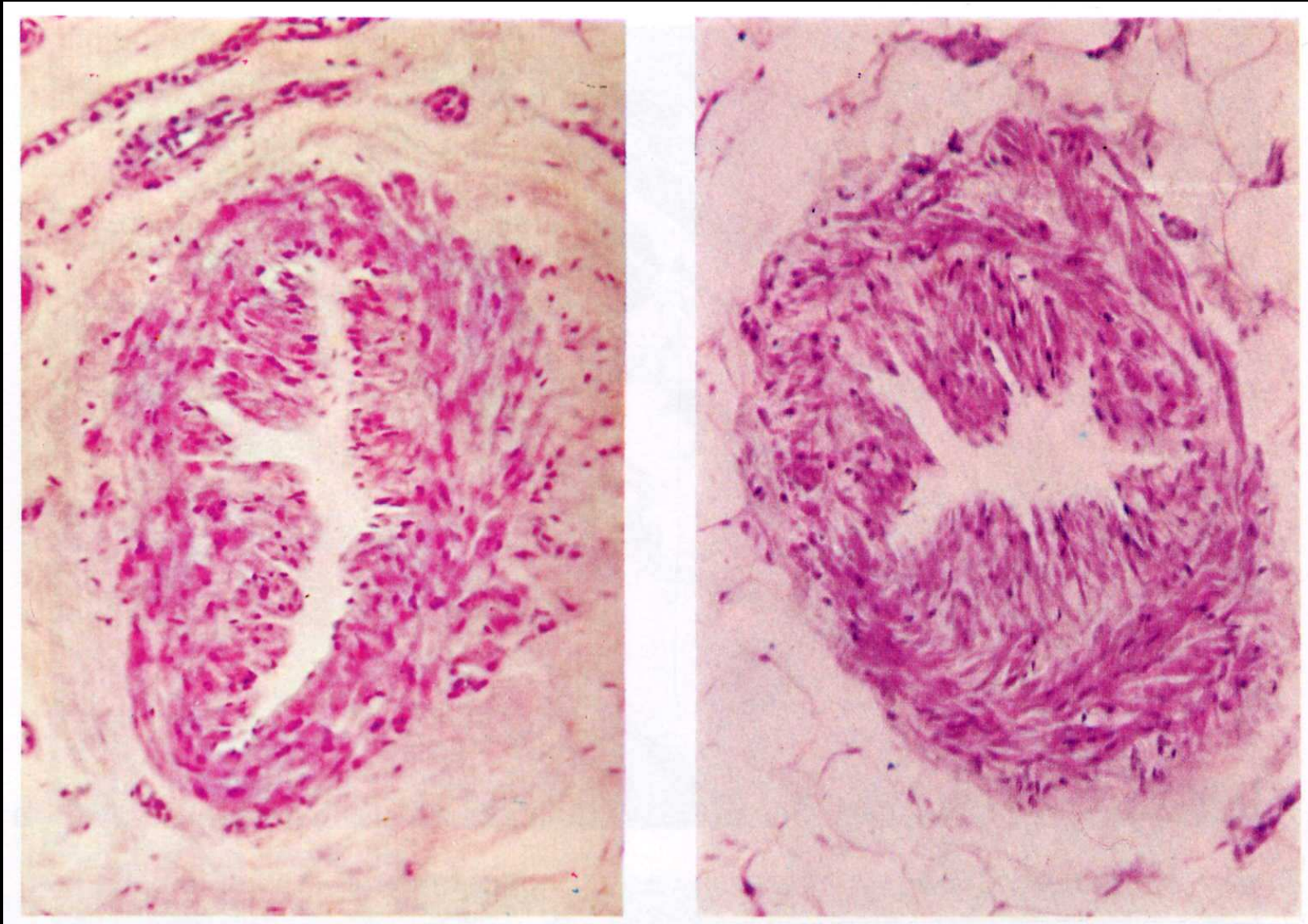
Struttura dei collettori

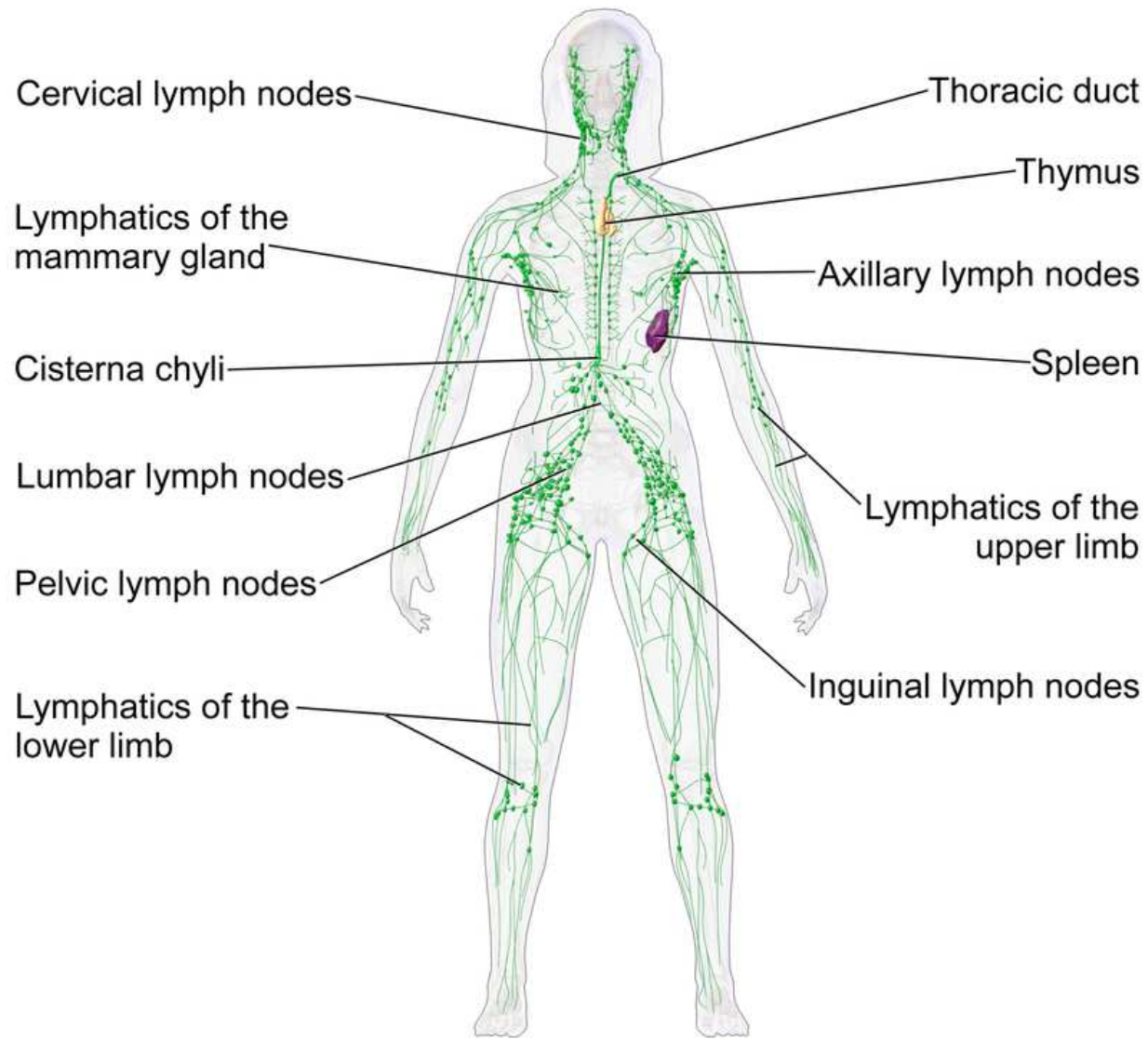
- Doppio strato muscolare
interno ed esterno a decorso elicoidale
- Valvole
- Fasci connettivali per la connessione
aspetto beante

Modalità di progressione della linfa

- Parete dei collettori
- Contrazione muscolare
- Aspirazione toracica
- Pulsazione arteriosa







TRONCHI LINFATICI PRINCIPALI

Tronchi linfatici:

giugulari

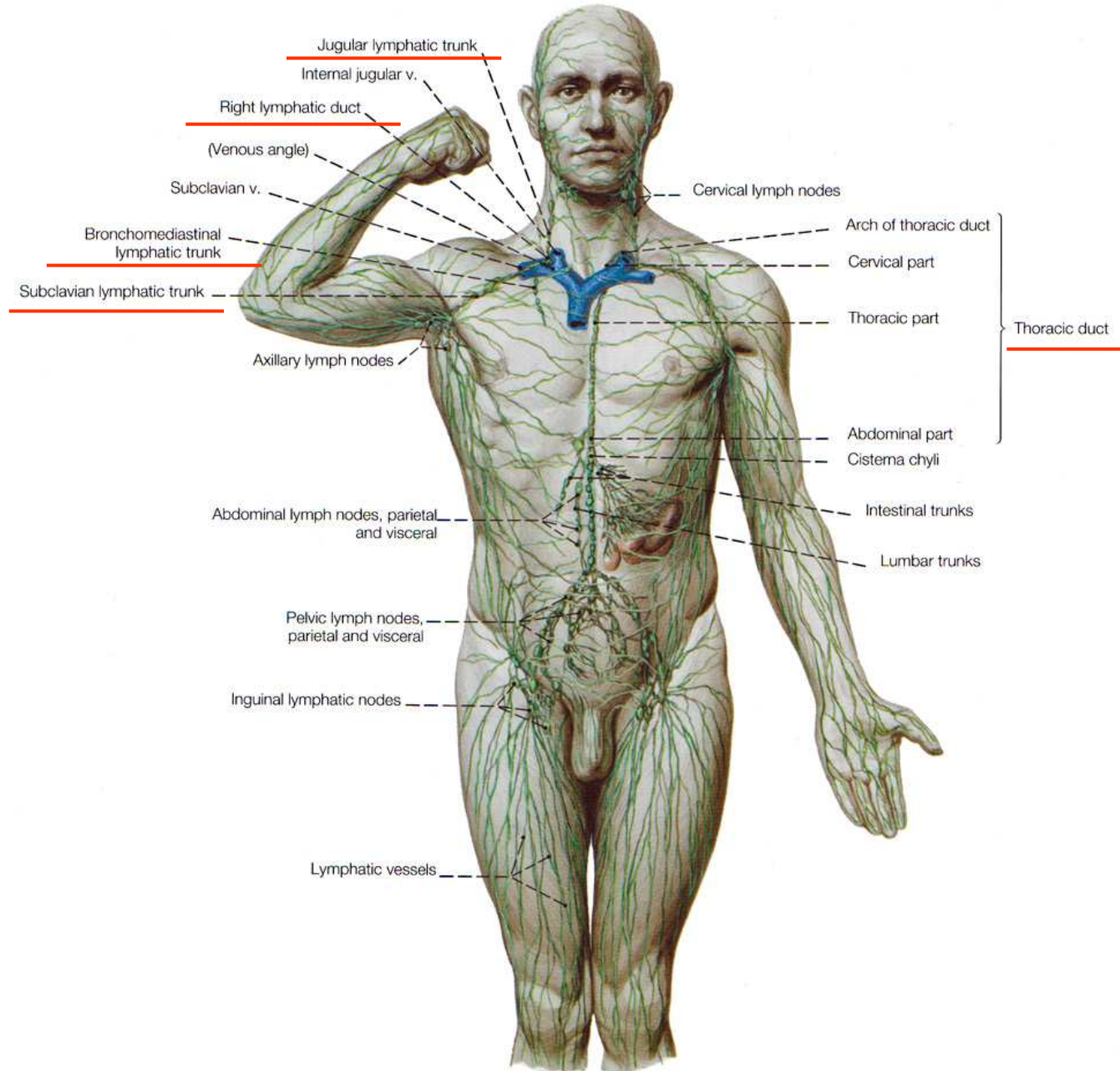
succlavii

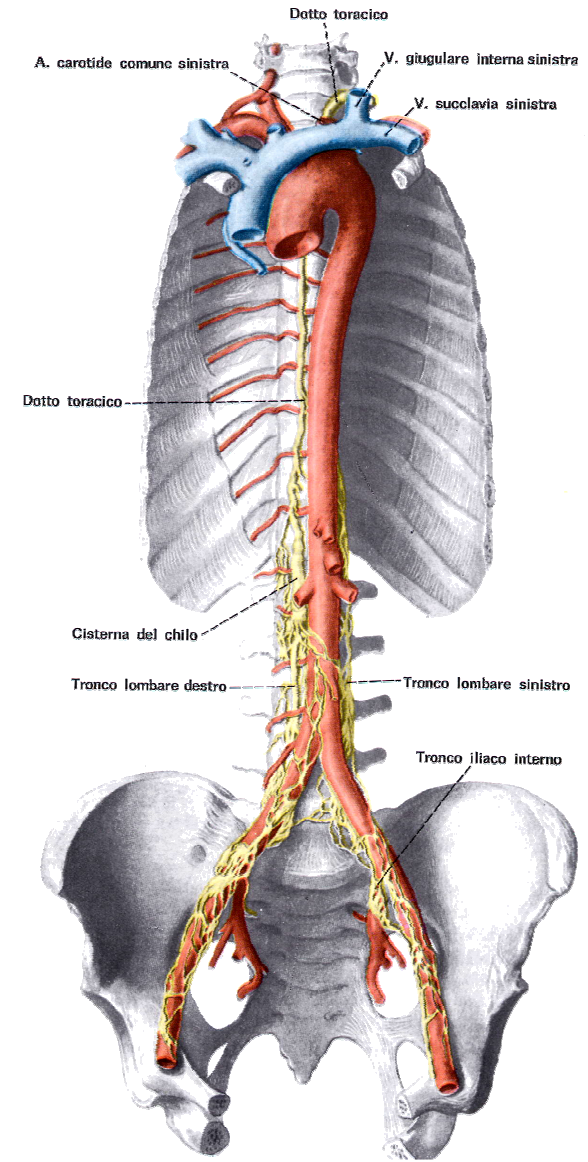
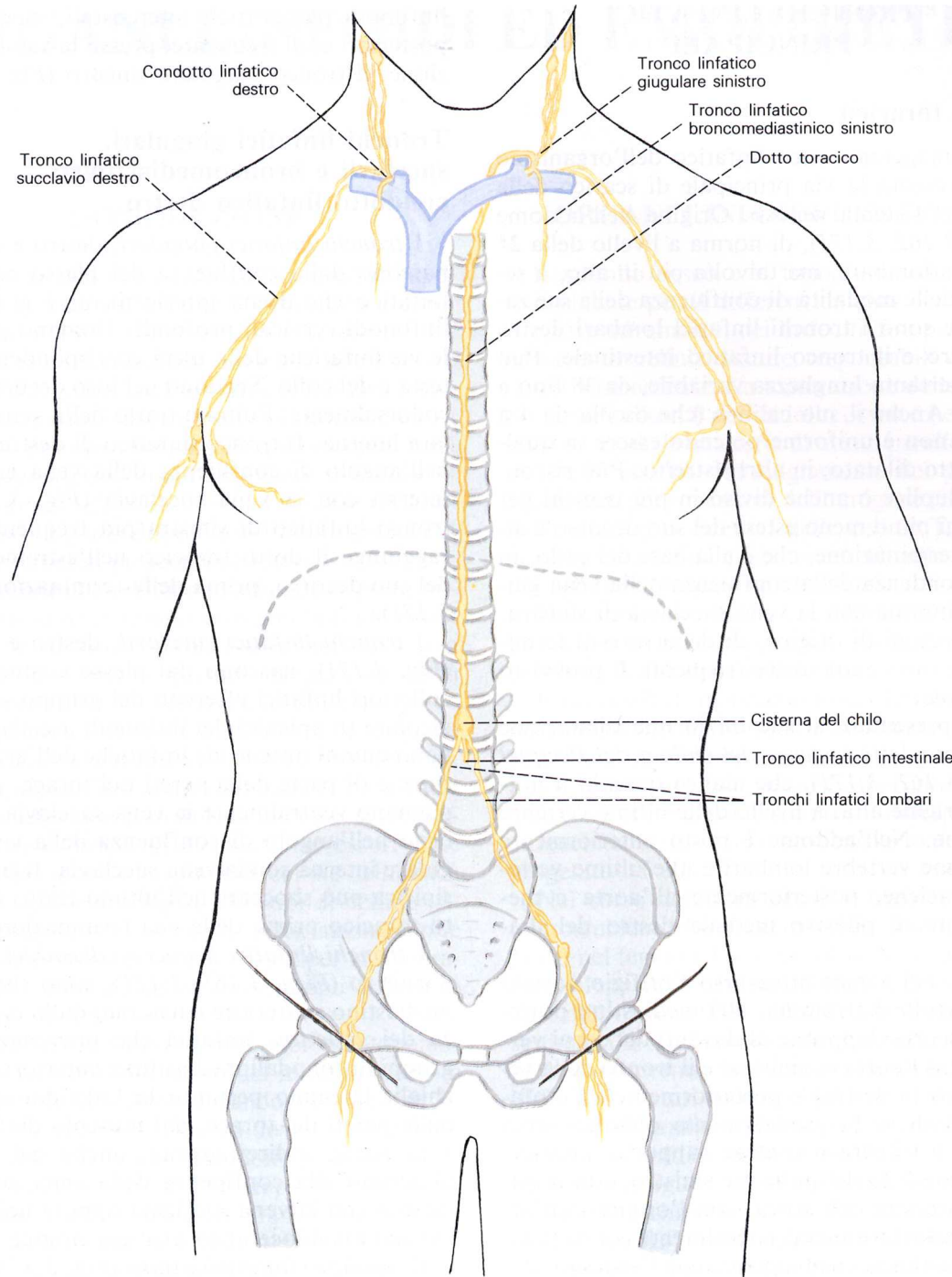
broncomediastinici

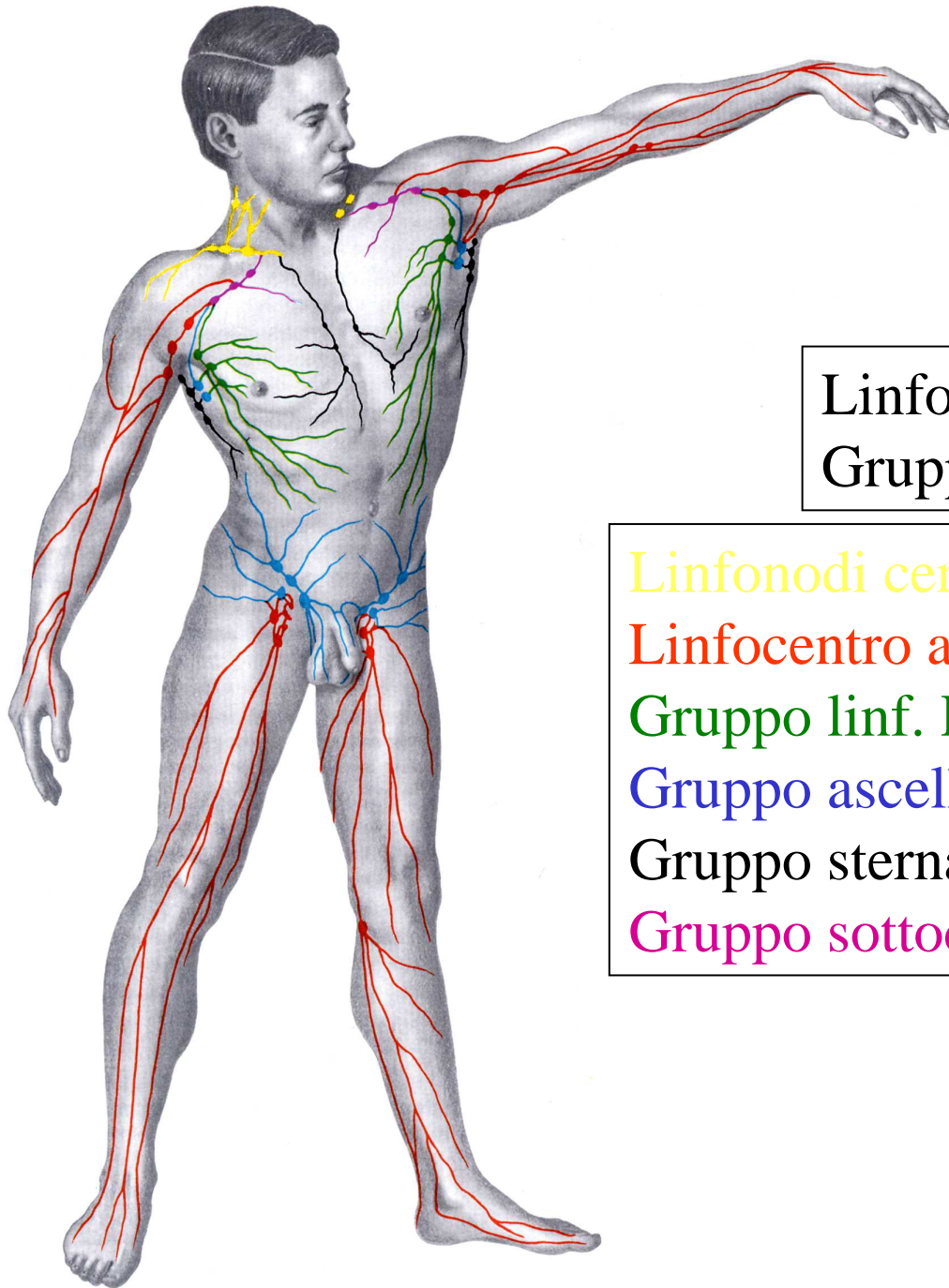
condotto linfatico destro

dotto toracico

Struttura simile ai collettori linfatici







Linfocentri e Gruppi linfonodali

Linfonodi cervicali sup e inf
Linfocentro ascellare e inguinale
Gruppo linf. Pettorale
Gruppo ascellare e inguinale
Gruppo sternale e sottoscapolare
Gruppo sottoclavicolare

LINFATICI ARTO INFERIORE

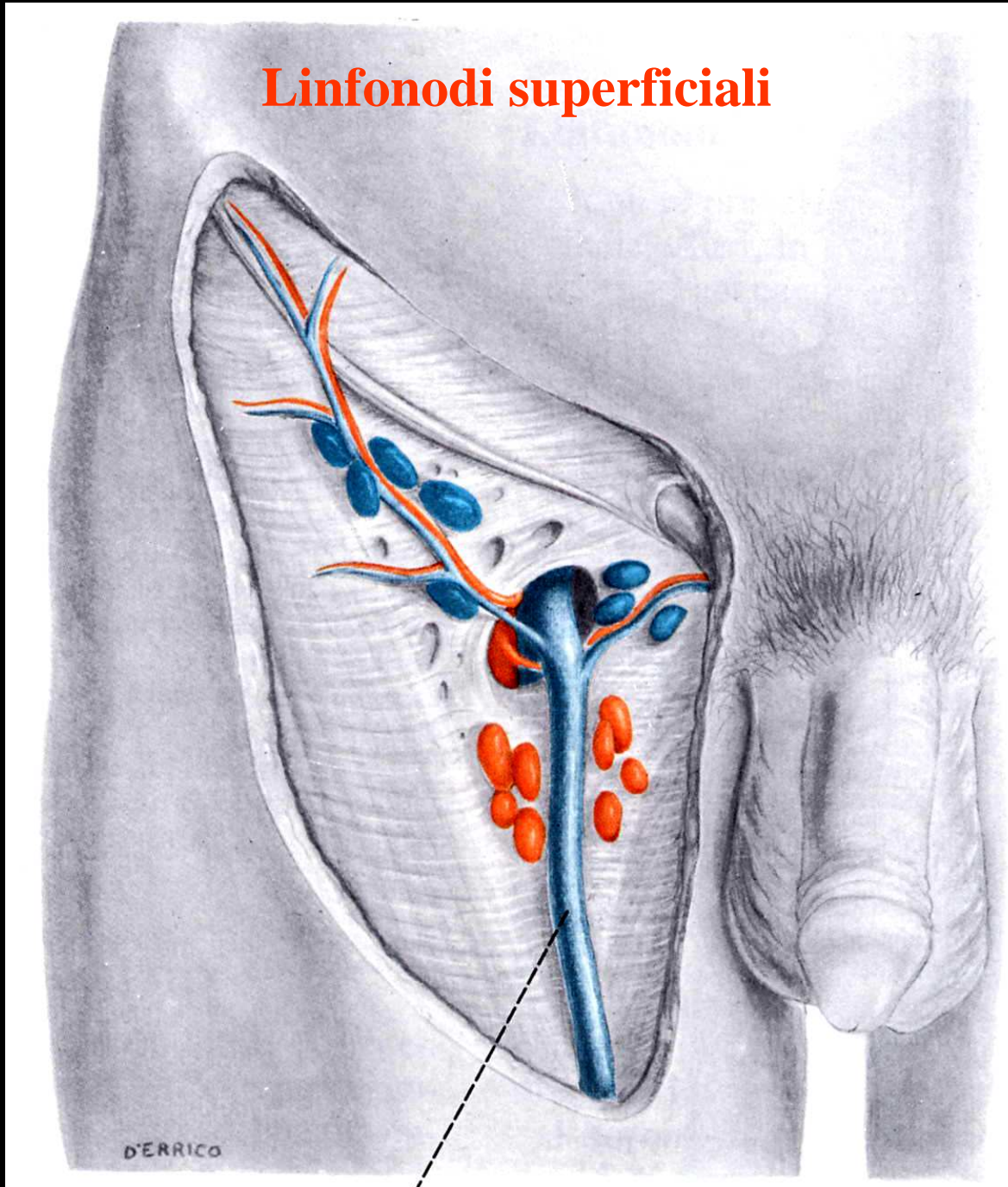
LINFONODI

- Linfocentro inguinale
 - linf superficiali
15-20
 - linf profondi
1-8
- Cavo popliteo
- Vasi profondi della gamba

VASI LINFATICI

- Superficiali
 - tegumento
- Profondi
 - App. locomotore

Linfonodi superficiali



LINFATICI DELLA PELVI E DELL'ADDOME

Costituiscono dei plessi:

- 1) iliaco esterno
- 2) iliaco interno
- 4) comune
- 3) lomboaortico

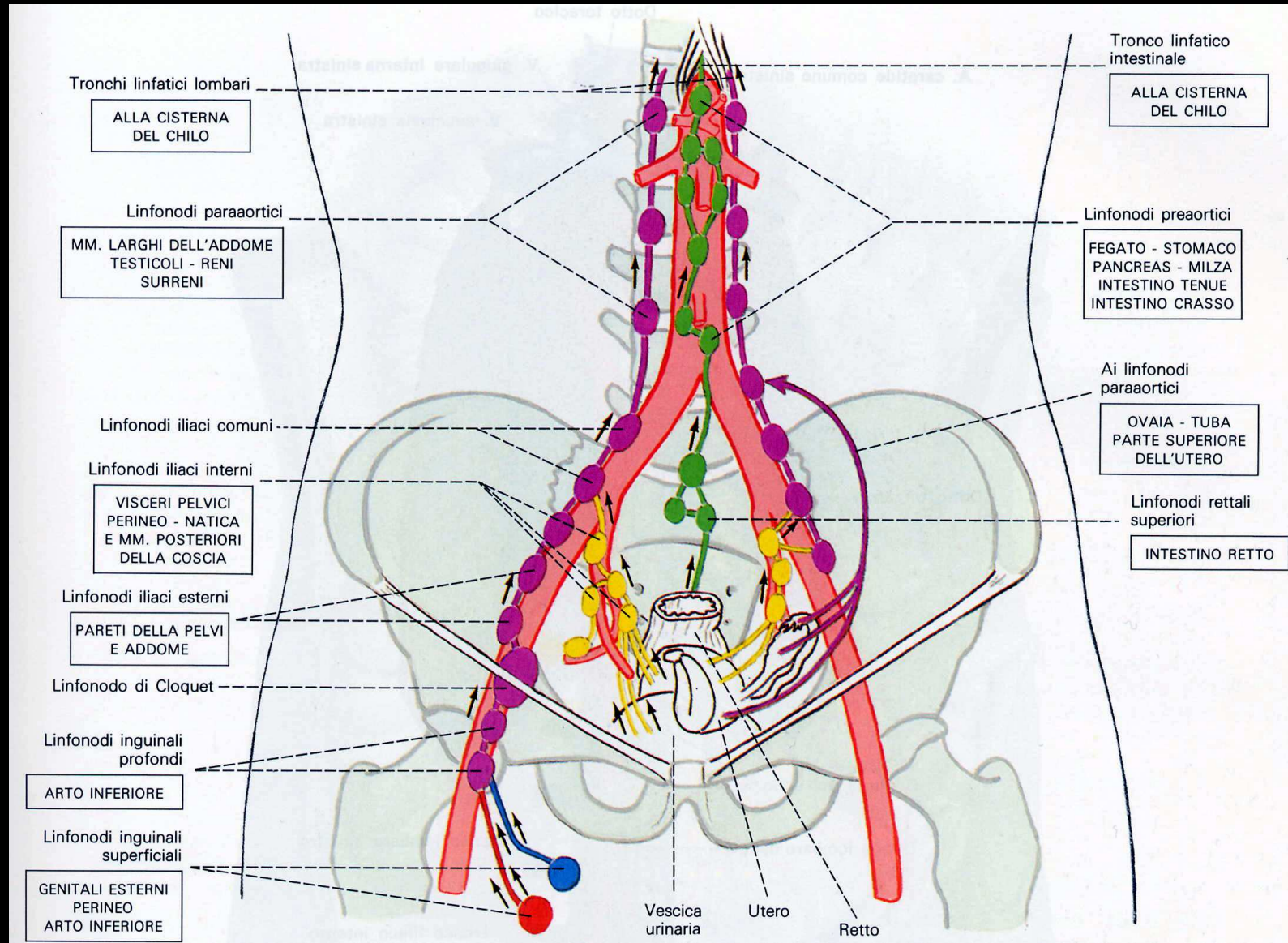
LINFONODI

- 1) 6-10
- 2) 10-12
- 3) 8-10
- 4) 20-30

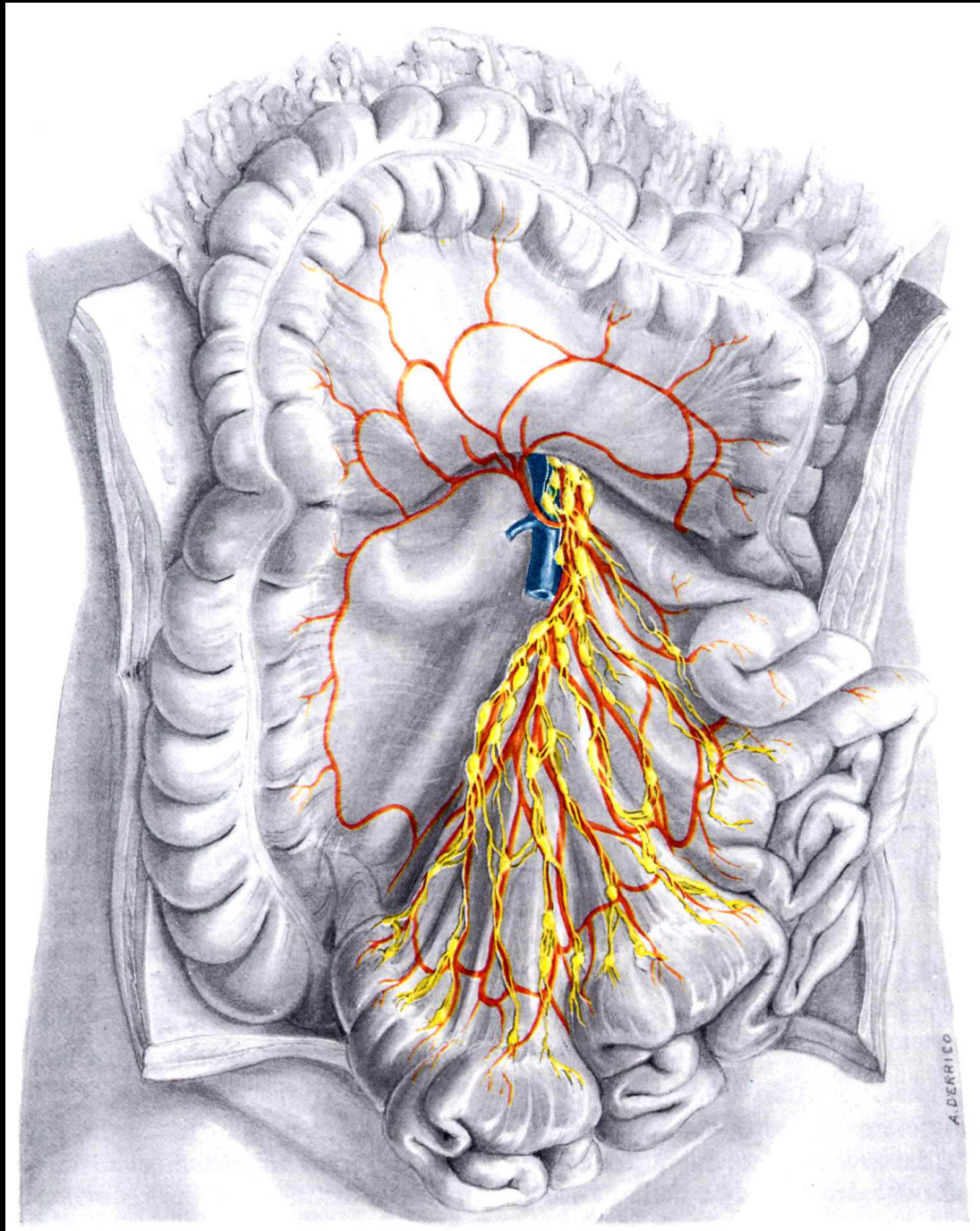
VASI LINFATICI

- C. Superficiali
- C. Profondi
- C. viscerali

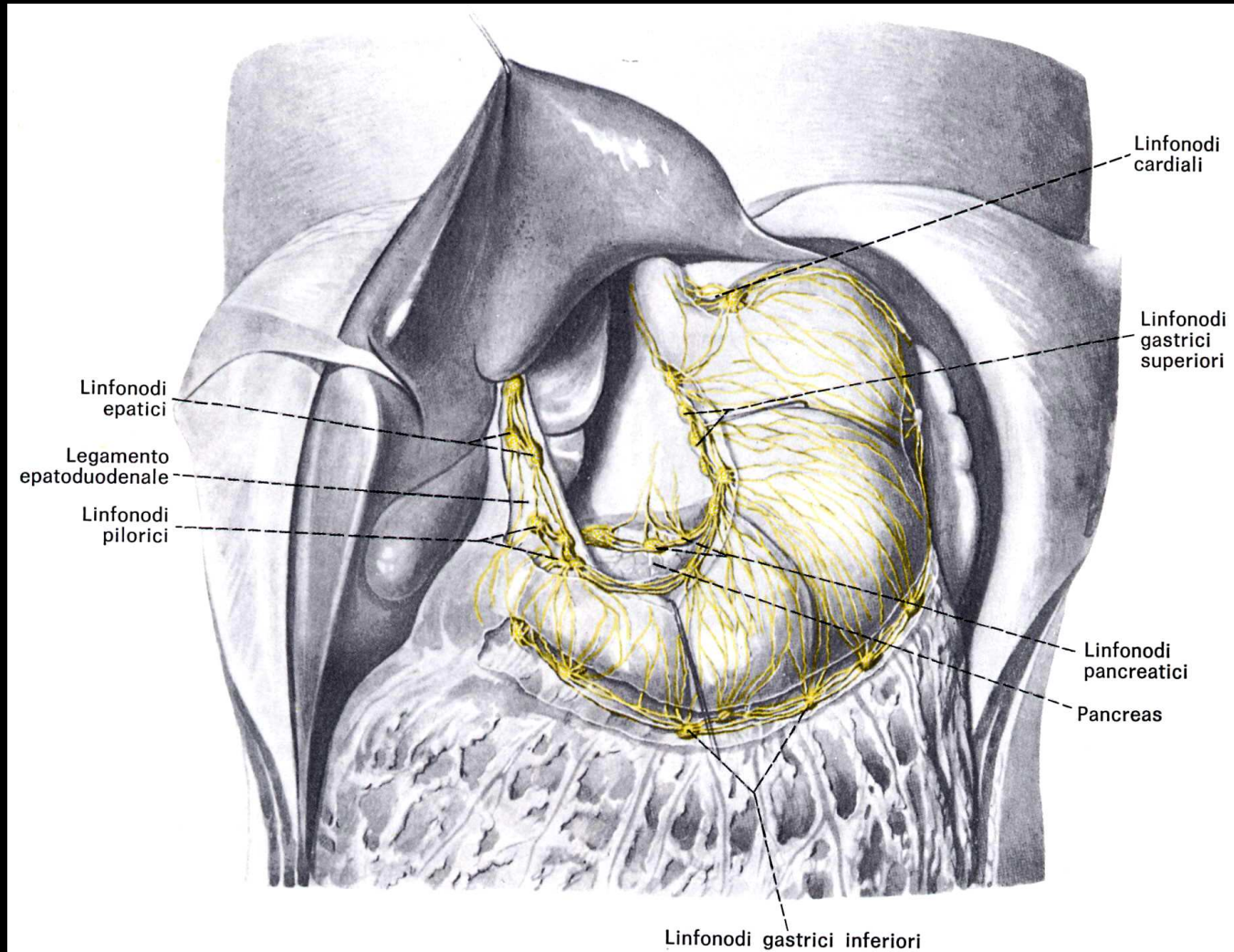
PLESSI LINFATICI PELVICI E ADDOMINALI



Linfonodi mesenterici
“di percorso”



Linfonodi gastrici “di percorso”



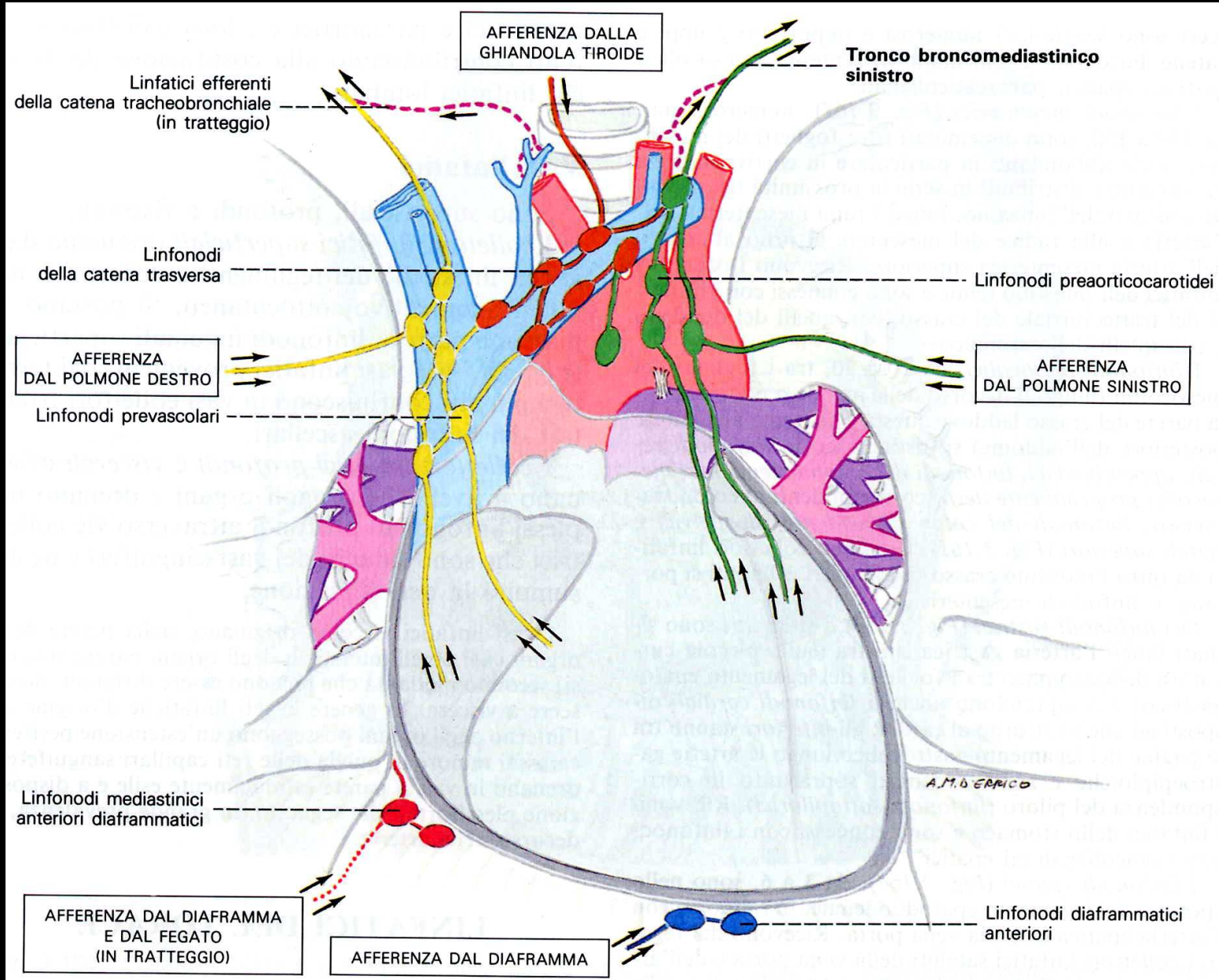
LINFATICI DEL TORACE

LINFONODI

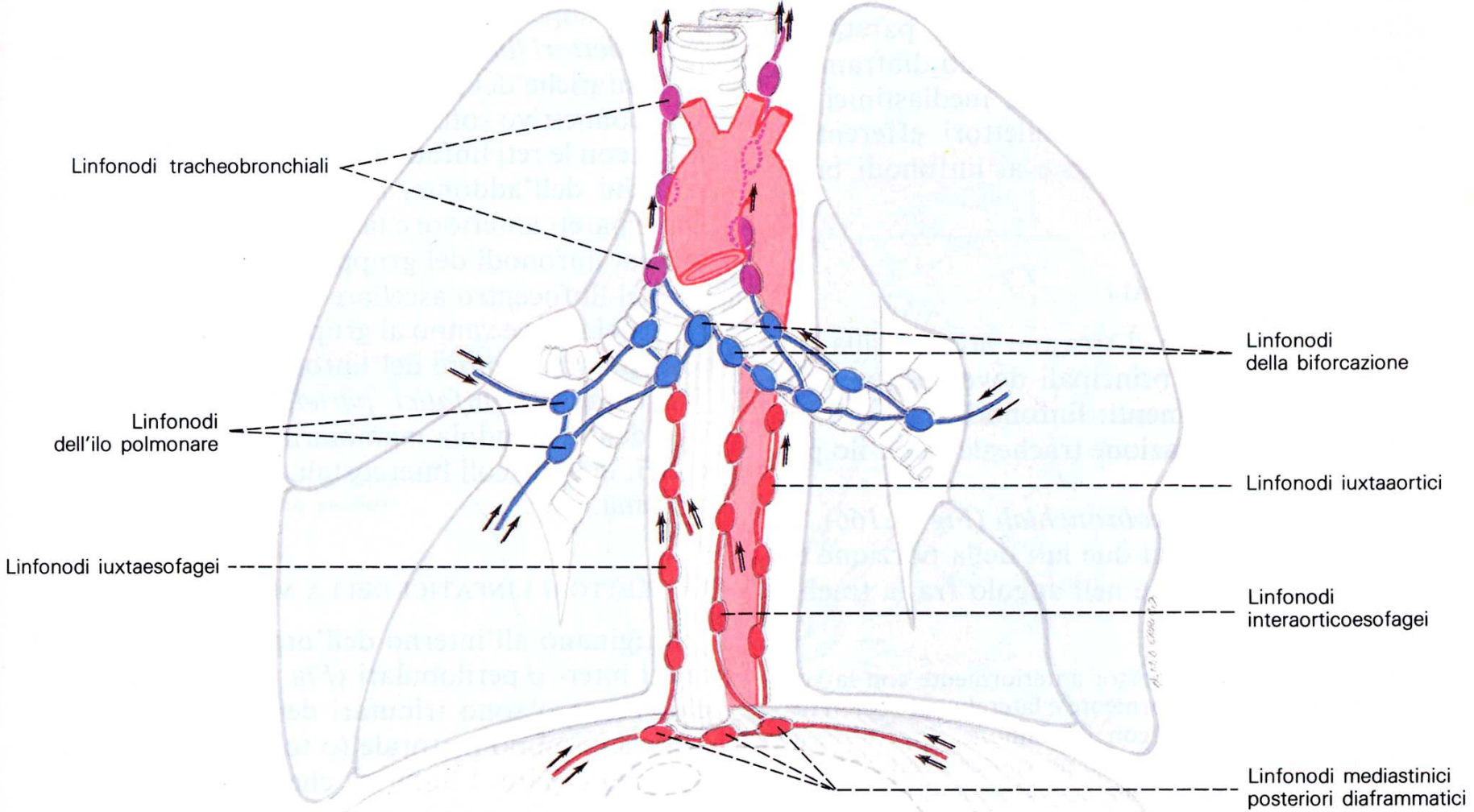
- Parietali
 - Sternal
 - Intercostali
 - Diaframmatici
- Viscerali
 - Mediastinici
 - Bronchiale

VASI LINFATICI

- C. Superficiali
- C. Parietali
 - Gh mammaria
 - M. toracici
 - M. intercostale
 - Diaframma
- C. Viscerali



AI TRONCHI BRONCOMEDIASTINICI



LINFATICI DELL'ARTO SUPERIORE

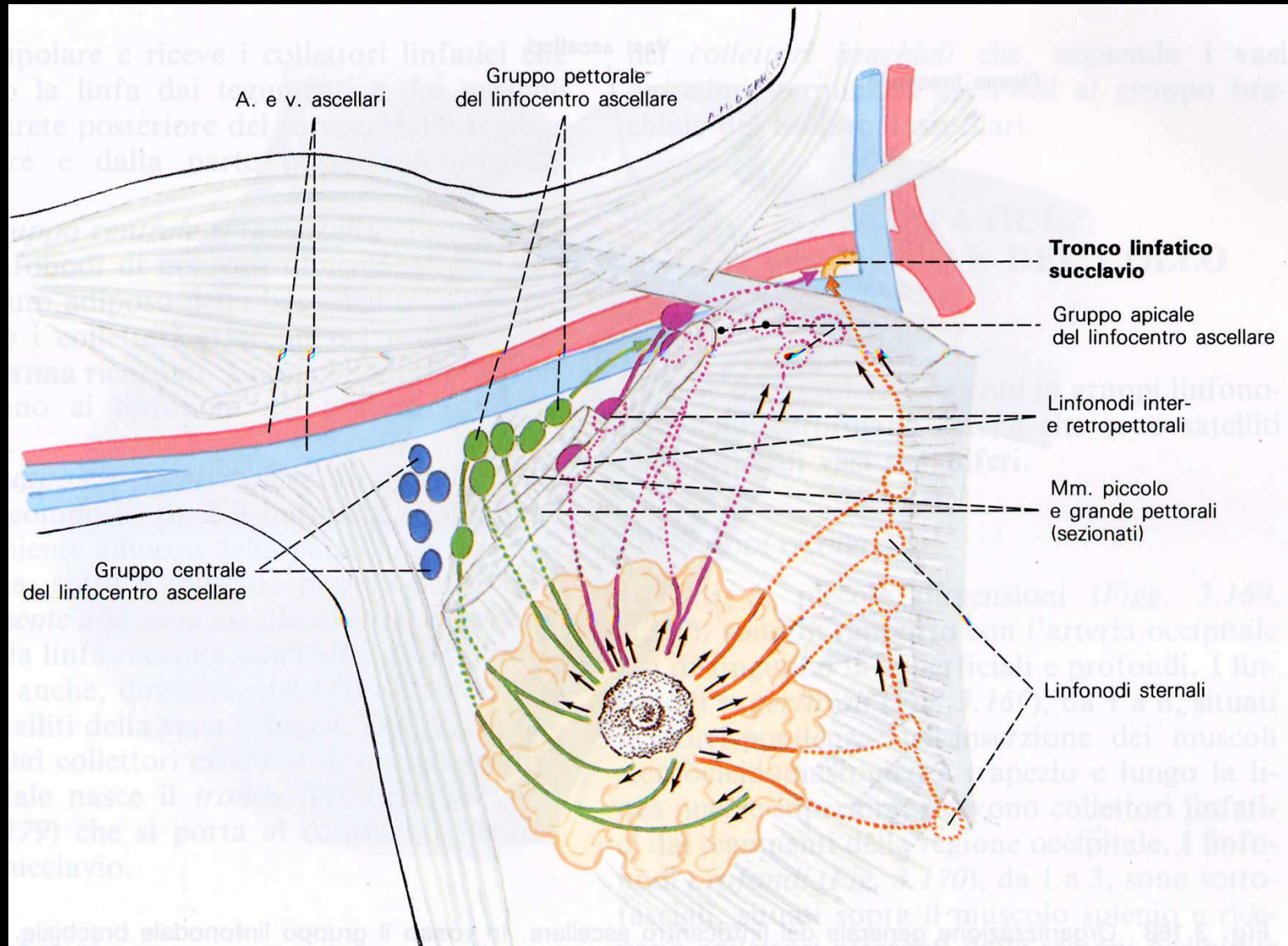
LINFONODI

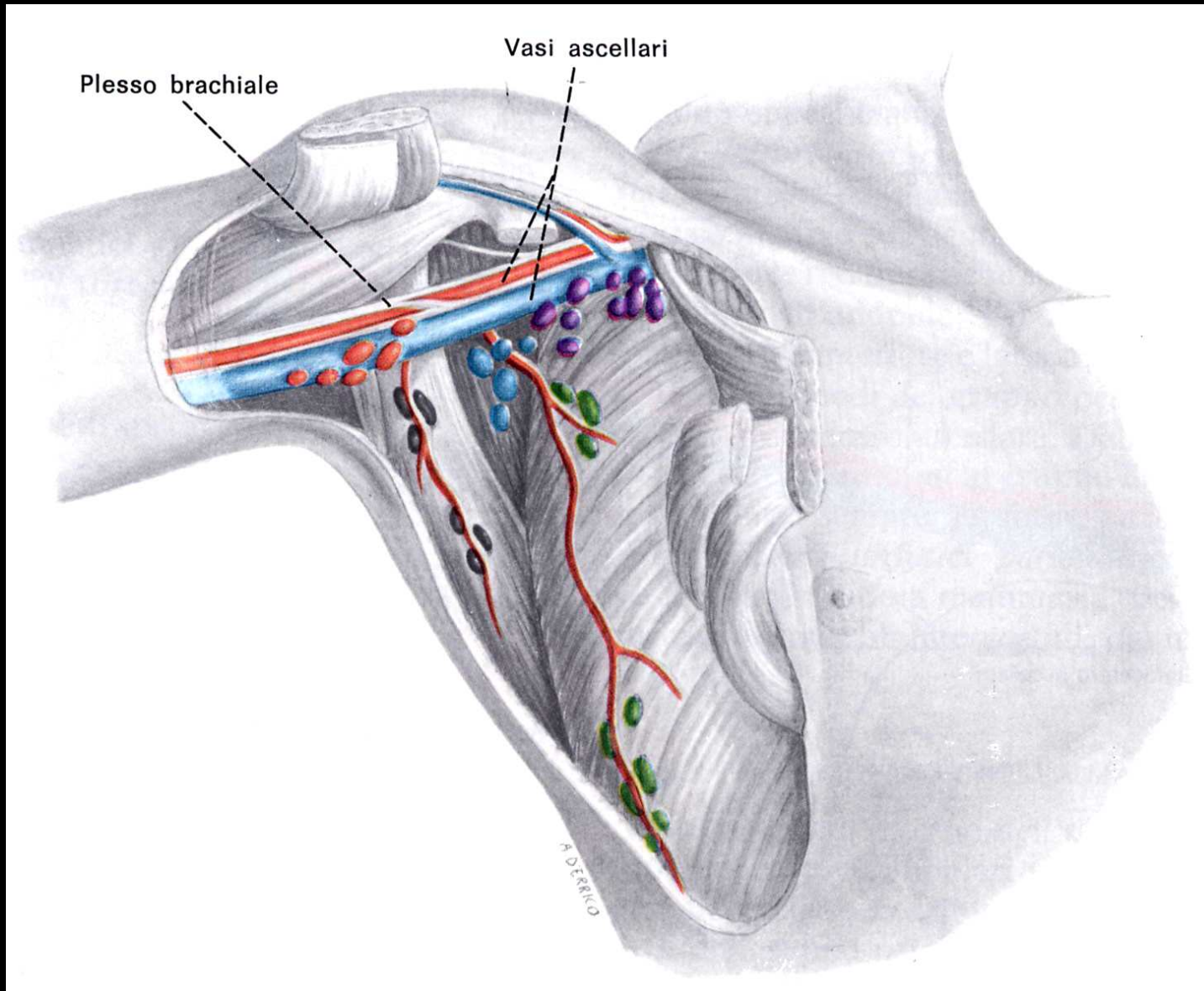
- Linfocentro ascellare
 - Gr brachiale o laterale
 - Gr toracico o pettorale
 - Gr sottoscapolare
 - Gr centrale
 - Gr sottoclavicolare
- Superficiali
- Profondi

VASI LINFATICI

- C. Superficiali
- C. Profondi
- C. Viscerali

LINFOCENTRO ASCELLARE





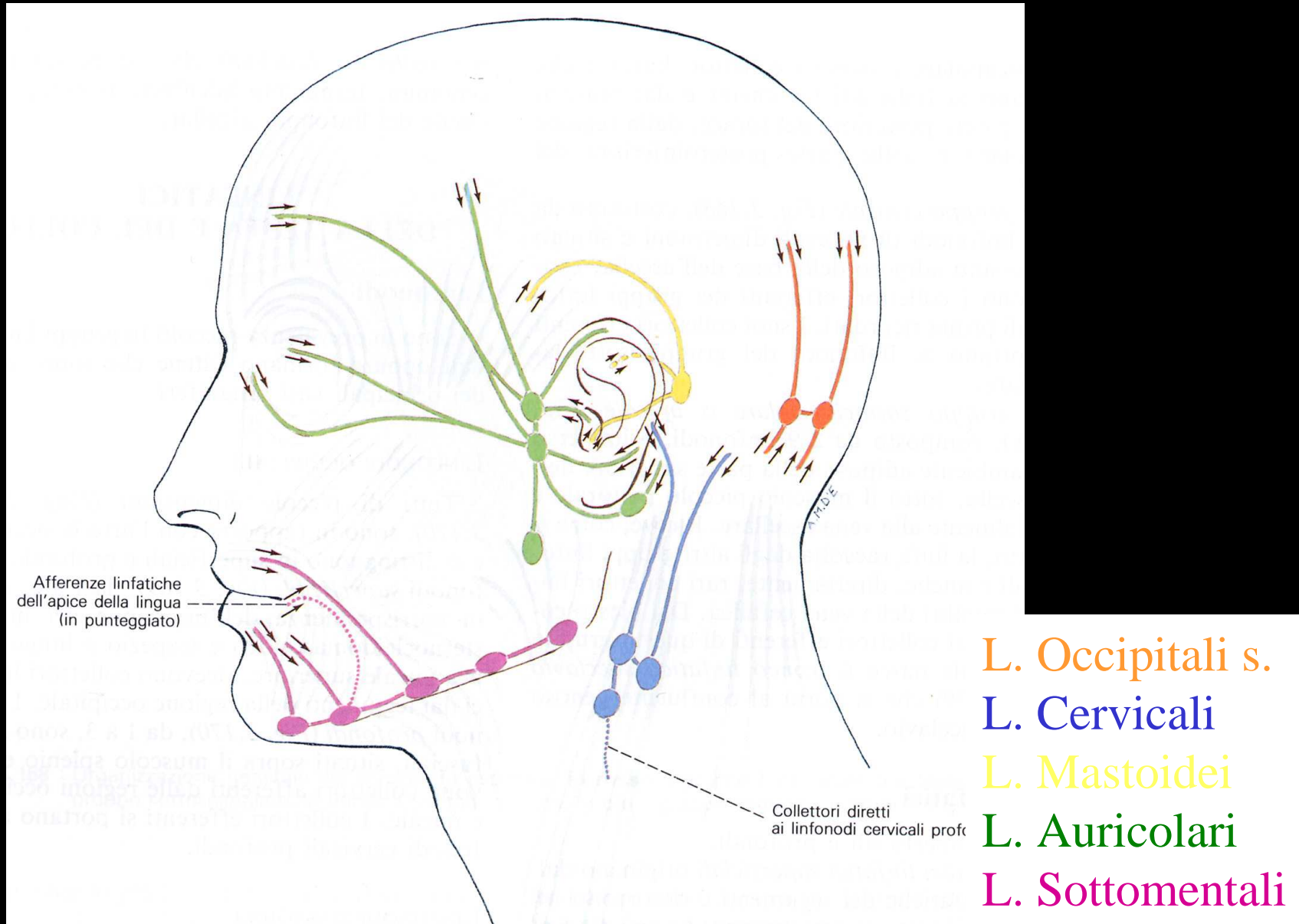
LINFATICI DELLA TESTA E DEL COLLO

LINFONODI

- Occipitali
- Mastoidei
- Parotidei
- Sottomandibolari
- Sottomentali
- Retrofaringei
- Cervicali
 - Superficiali
 - Profondi
 - Anteriori

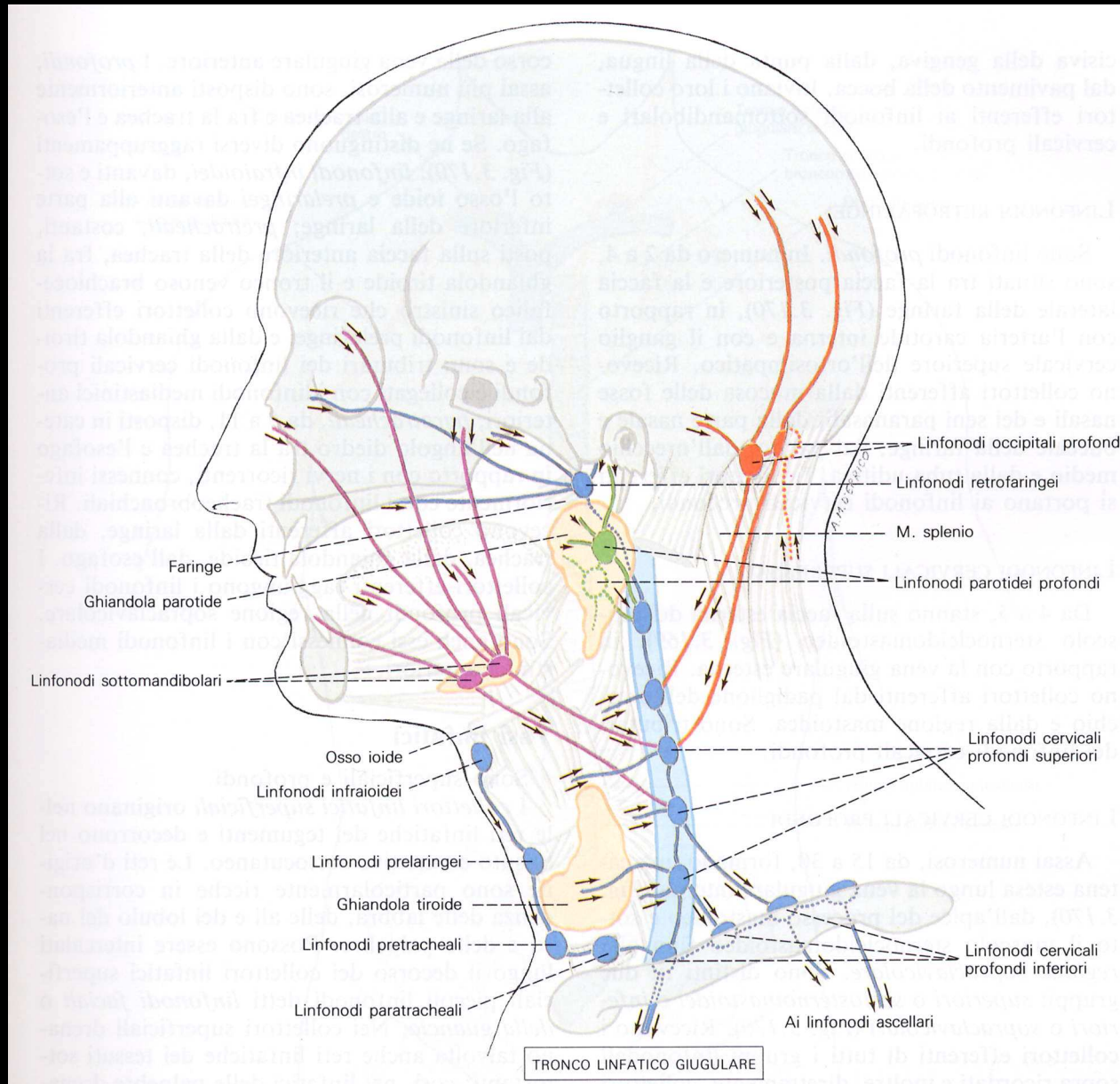
VASI LINFATICI

- C. Superficiali
- C. Profondi



LINFONODI PROFONDI DELLA TESTA

35



- L. Occipitali p.
- L. Cervicali p
- L. paratracheali
- L. paralaringei
- L. Parotidei
- L. Sottomandibolari

02/02/2016 11:30

App. emolinfopoietico

