



**Università degli studi di
Bari**

**Corso di Laurea in:
INFERMIERISTICA
FISIOTERAPIA**

E

IGIENE DENTALE

Facoltà di Medicina e Chirurgia

**CORSO DI
ANATOMIA UMANA**

Anatomia Umana

- Anatomia Macro- e Microscopica.
 - **Apparato locomotore**
 - Apparato circolatorio
 - Apparato emolinfopoietico
 - Apparato uropoietico
 - Apparato respiratorio
 - Apparato digerente
 - Apparato endocrino
 - Apparato genitale maschile
 - Apparato genitale femminile
 - Apparato nervoso
 - Apparato tegumentario

OSSA DELLO SPLANCNOCRANIO

OssO Sfenoide

OssO Etmoide

OssO Vomere

Ossa Nasali

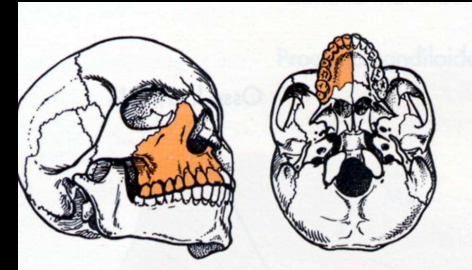
Ossa Lacrimali

Ossa Mascellari

Cornetti Inferiori

Ossa Zigomatiche

Ossa Palatine





frontal bone

parietal bone

zygomatic bone

temporal bone

maxillary bone

sphenoid bone

nasal bone

ethmoid bone

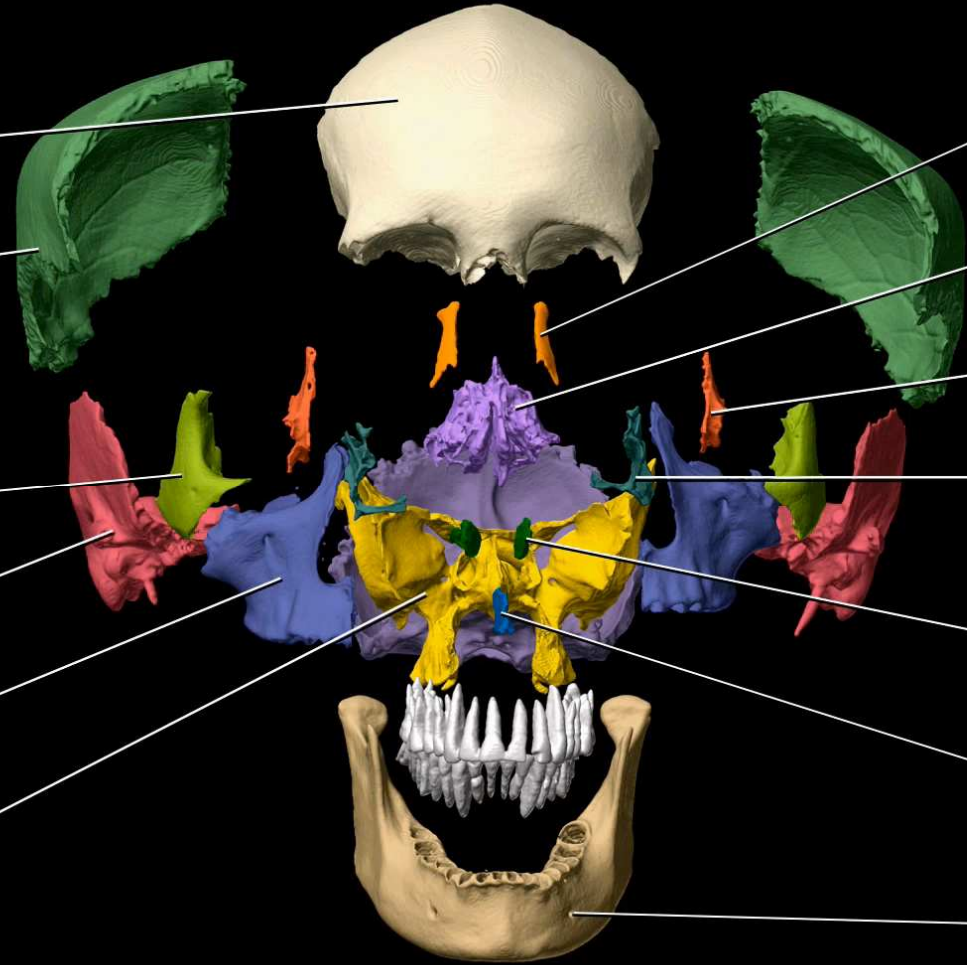
lacrimal bone

palatine bone

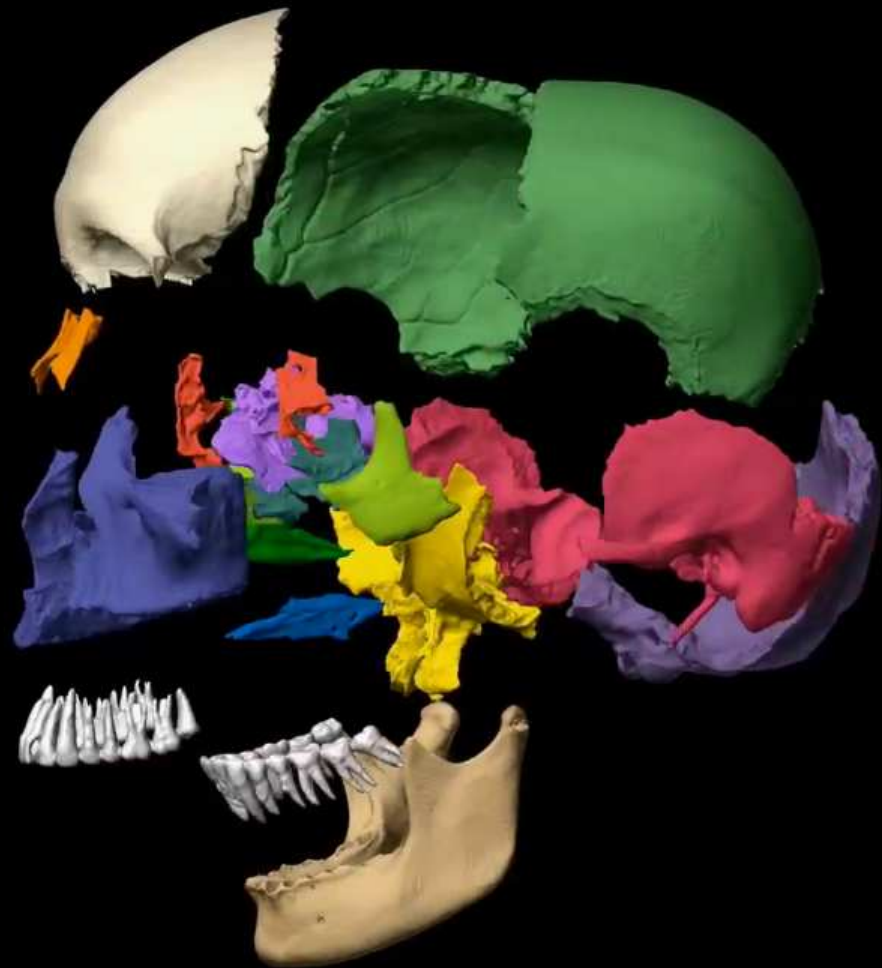
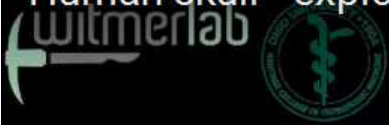
inferior turbinate

vomer

mandible



Human skull - exploded skull with bones labelled, based on CT scanning



▶ ⏩ 🔊 0:54 / 2:52



02/02/2016 11:27

OSSA MASCELLARI

➤PARI

➤DELIMITA:

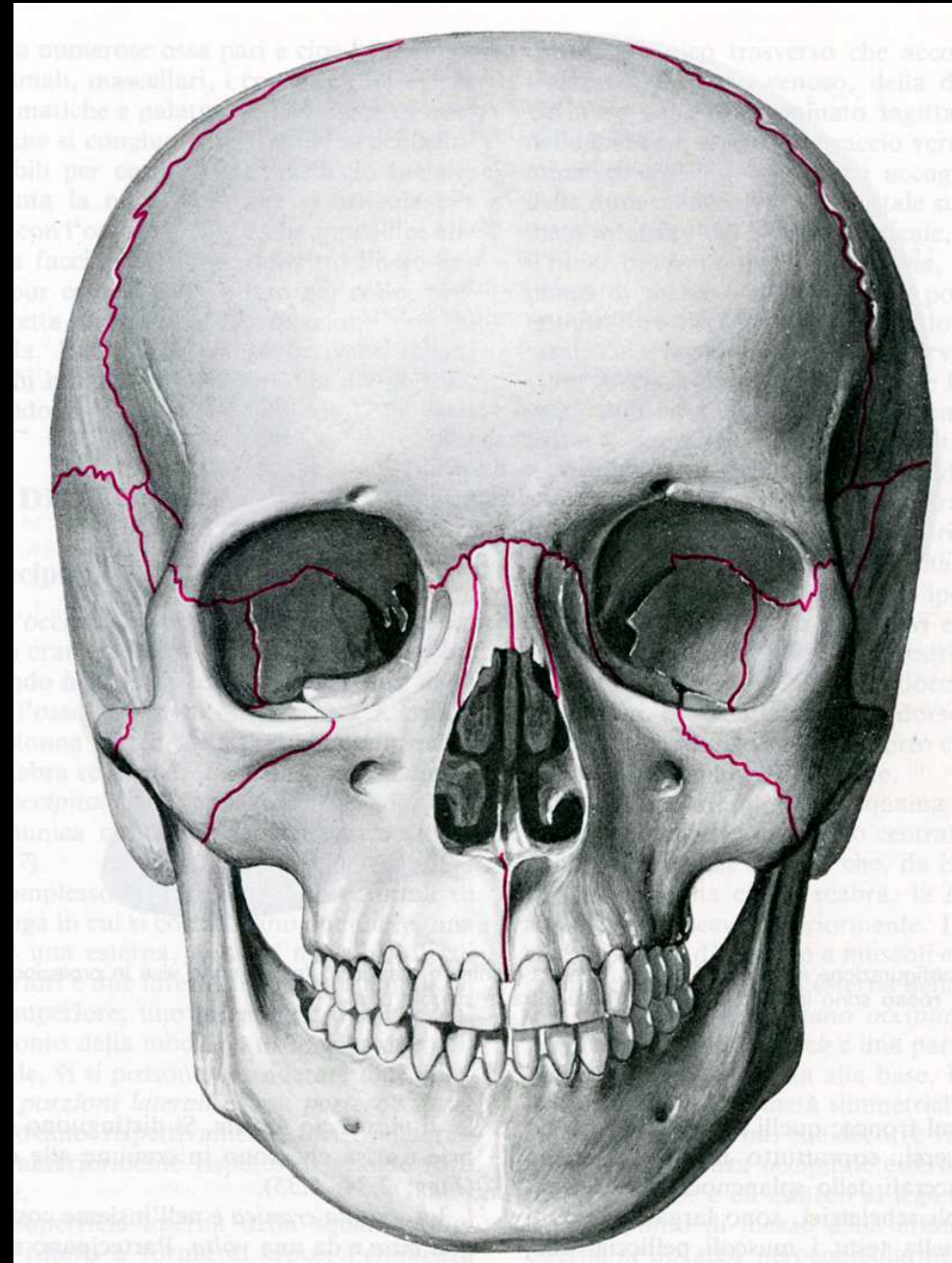
Cavità orbitaria

Cavità nasali

Cavità buccale

Cavità infratemporale

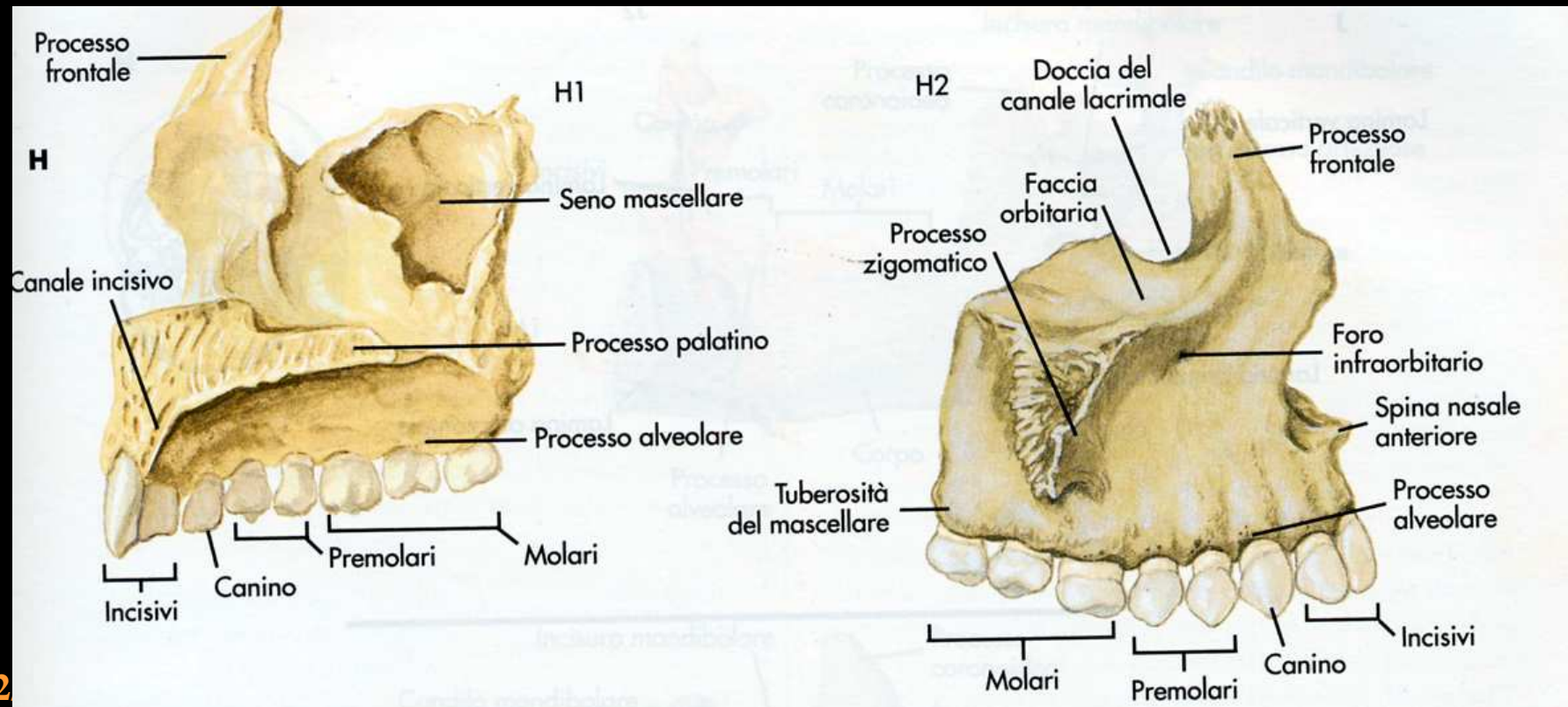
➤POSIZIONE



FORMATO

- Corpo
- Quattro processi
frontale
zigomatico
palatino
alveolare

OSSA MASCELLARI



OSSO MASCELLARE

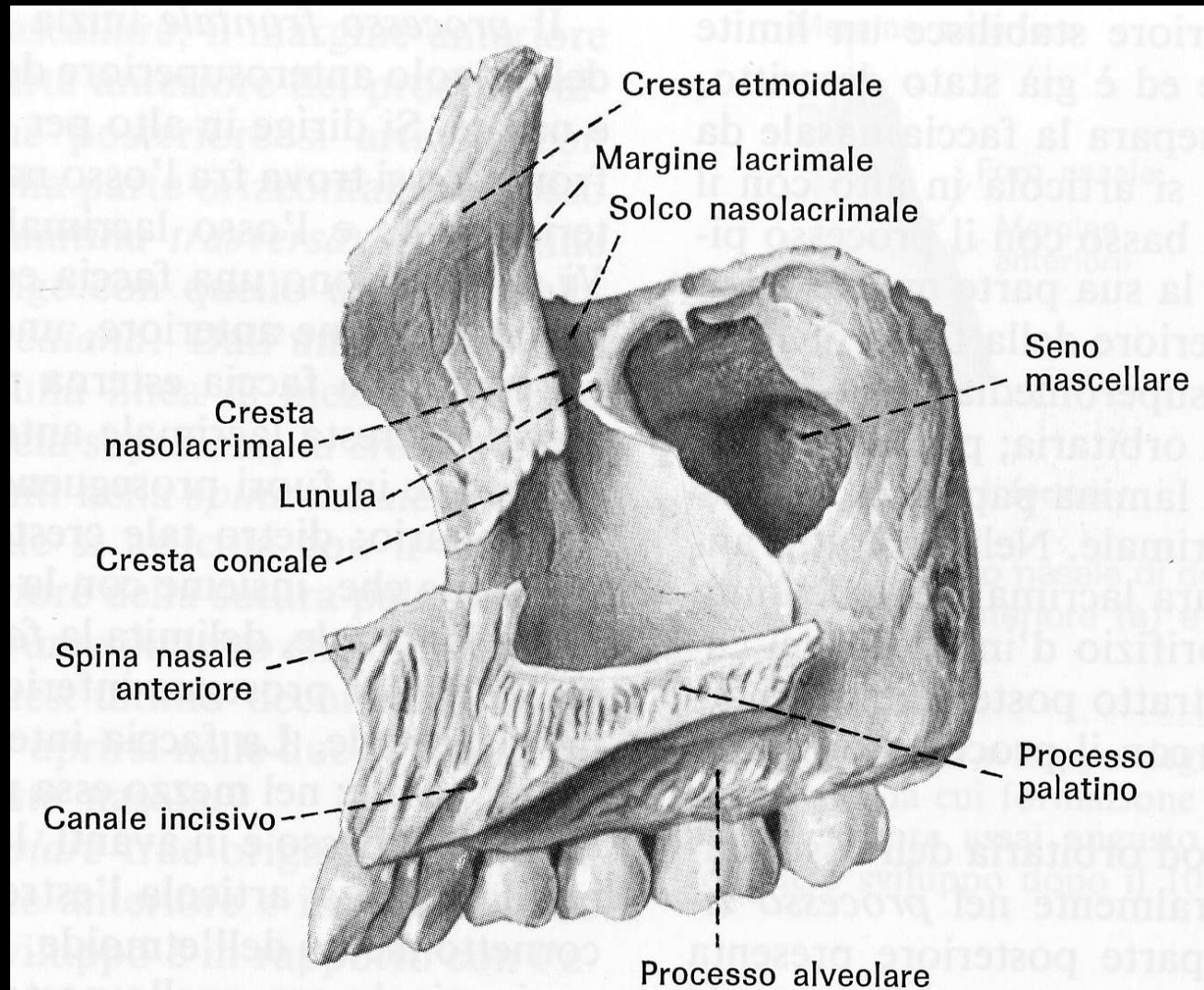
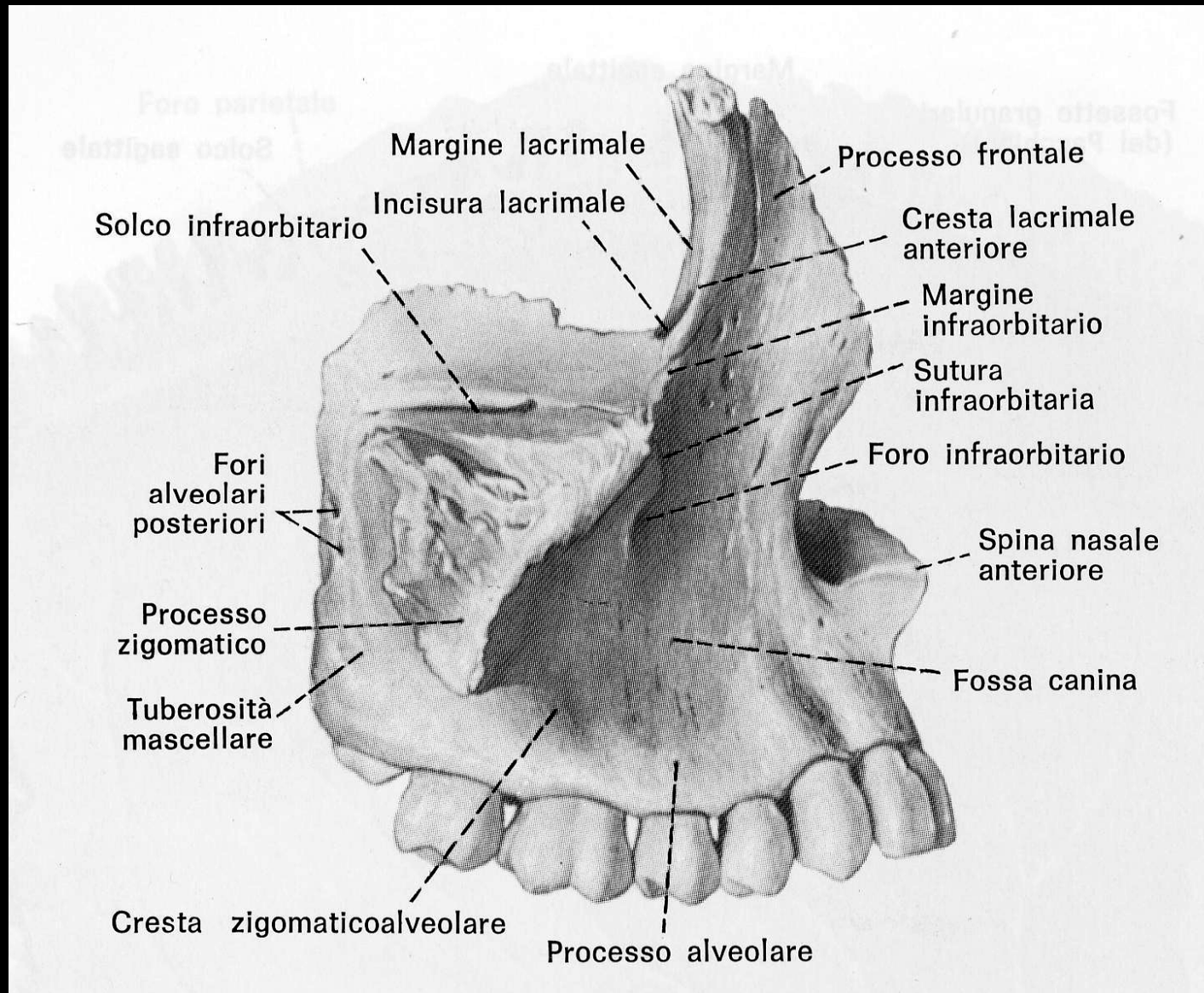


Fig. 2.61 Faccia mediale dell'osso mascellare di destra.

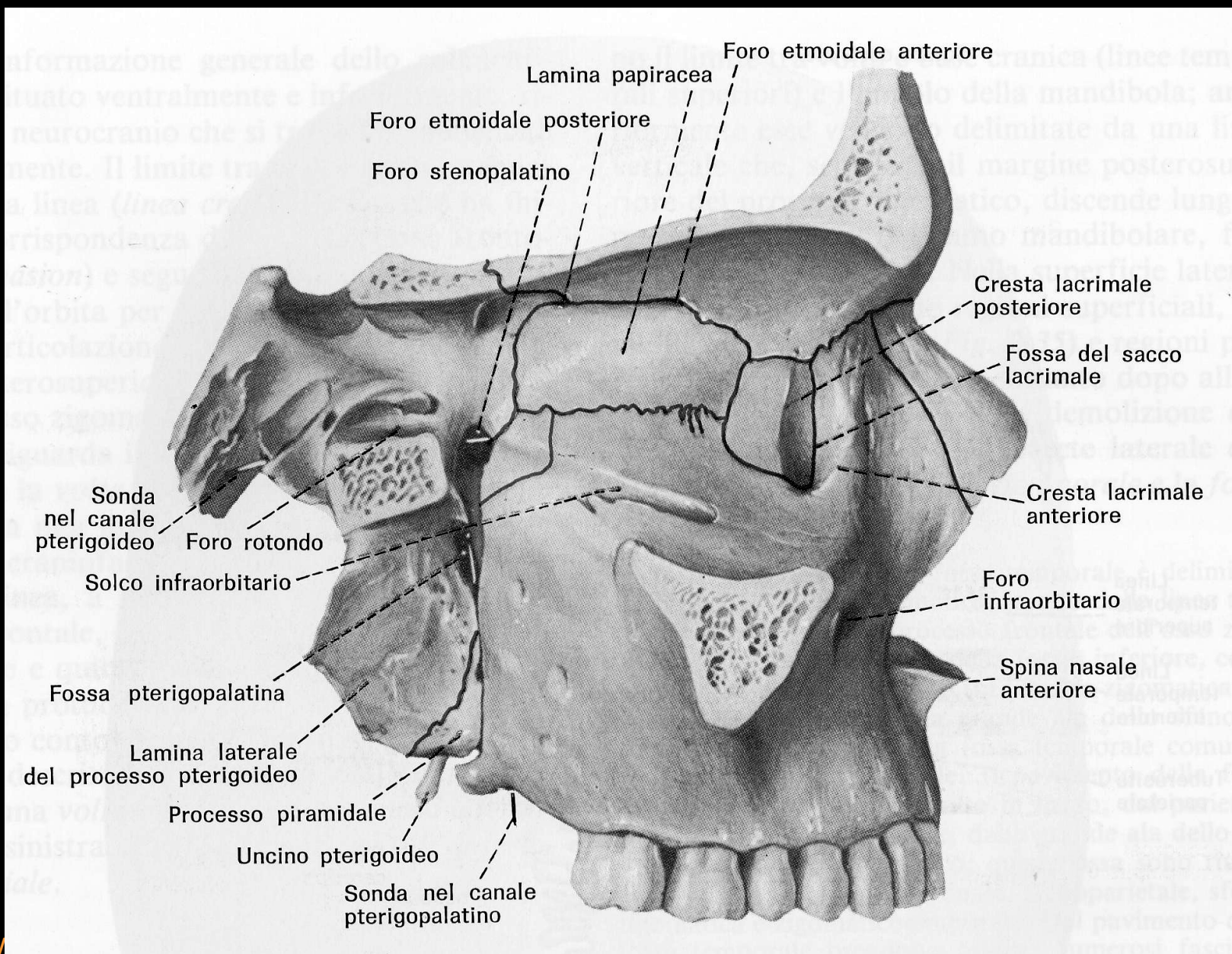
OSSO MASCELLARE

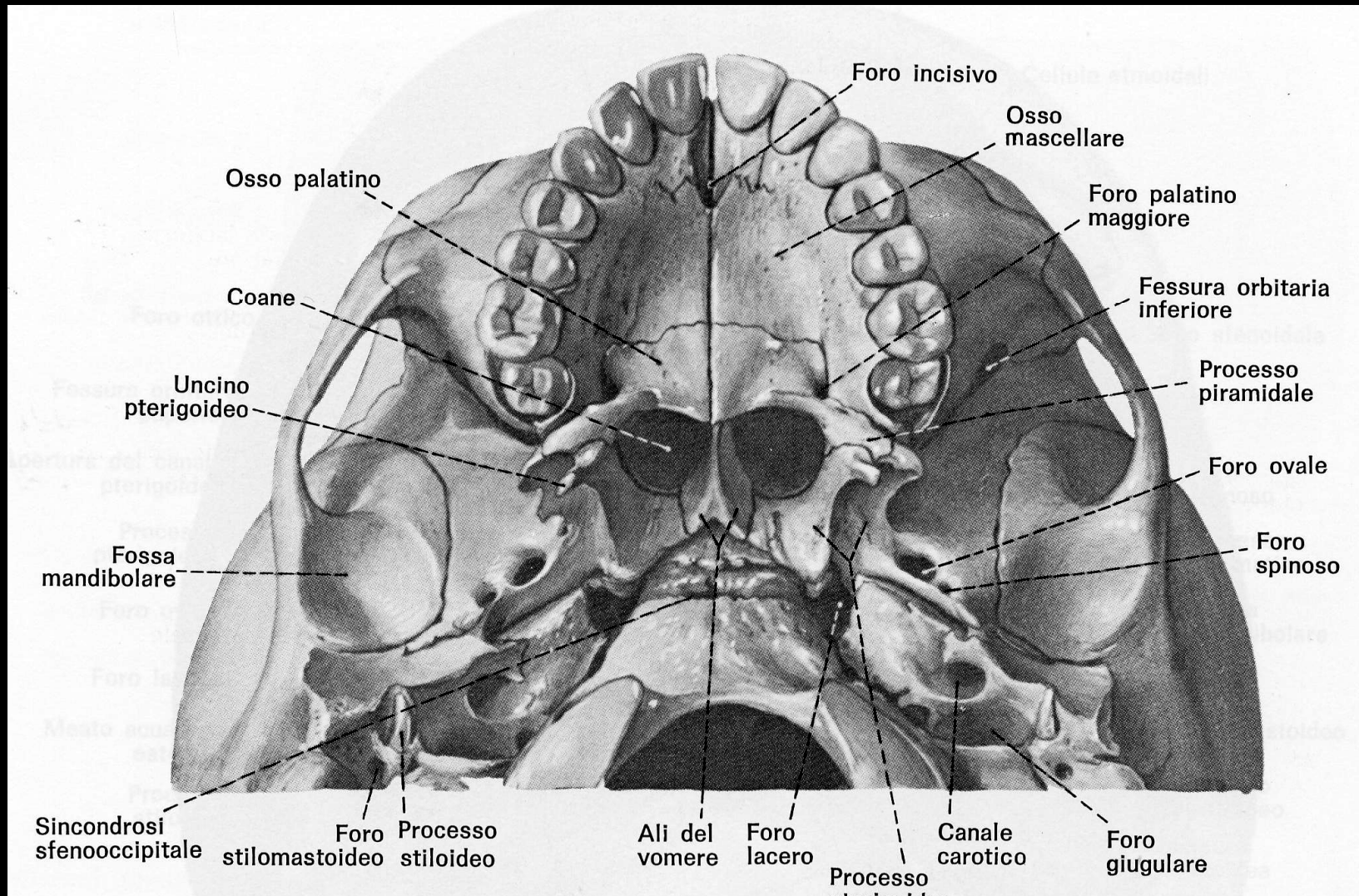
9

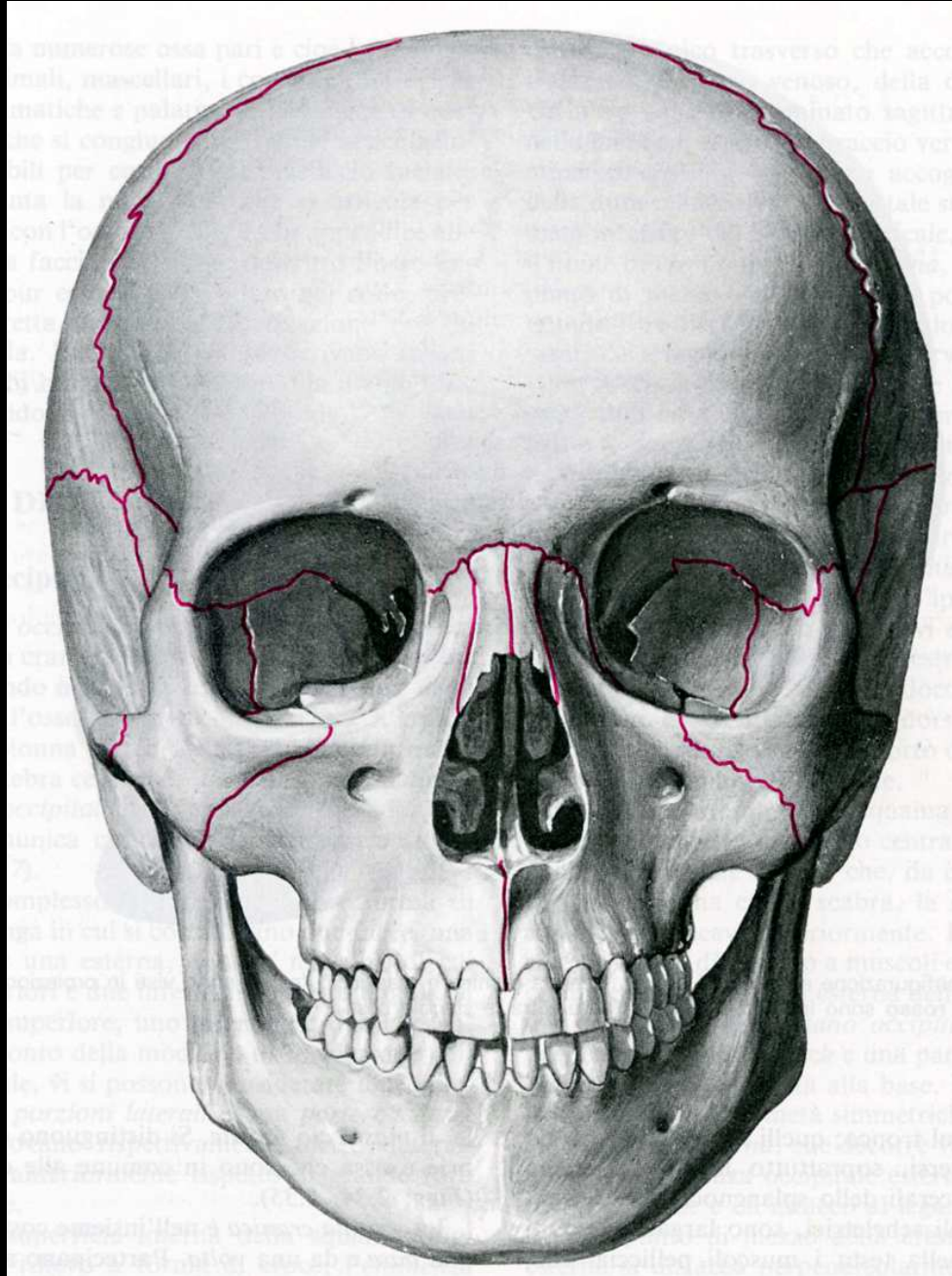


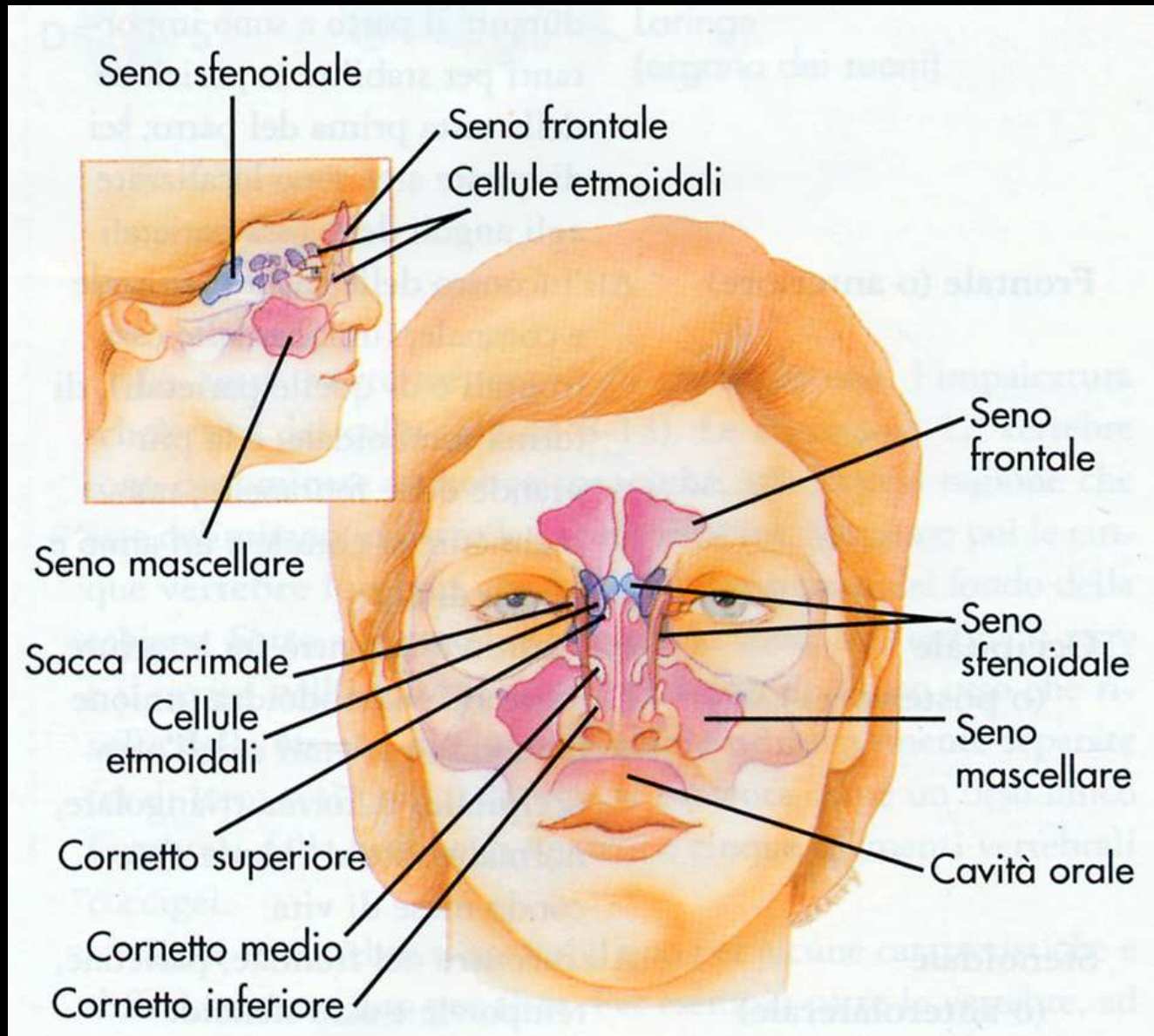


OSSO MASCELLARE









OSSA DELLO SPLANCNOCRANIO

Ossso Sfenoide

Ossso Etmoide

Ossso Vomere

Ossa Nasali

Ossa Lacrimali

Ossa Mascellari

Cornetti Inferiori

Ossa Zigomatiche

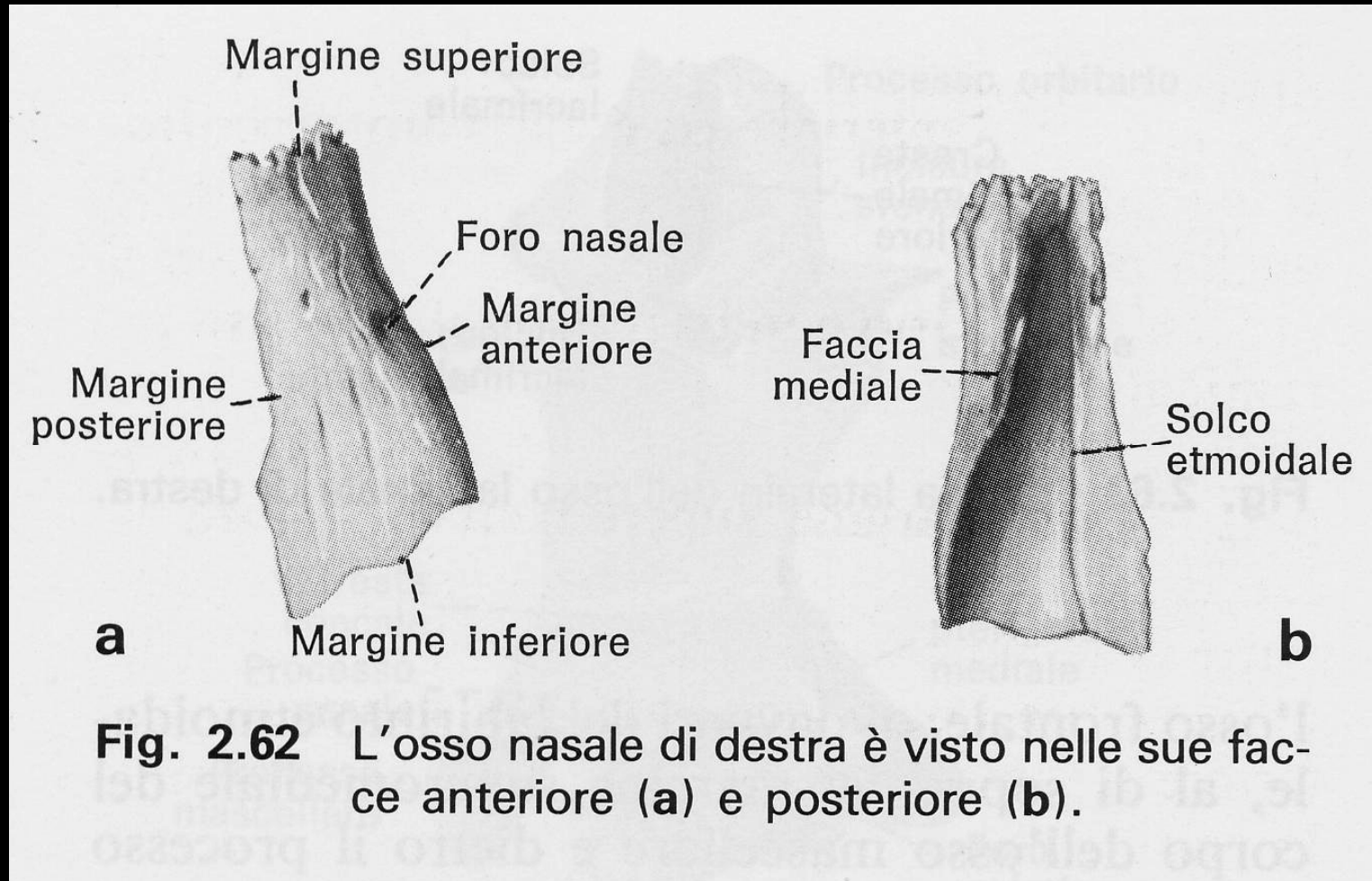
Ossa Palatine



OSSO NASALE

- OSSO PARI
- FORMA (TRAPEZOIDE)
 - medialmente si articolano tra di loro
- POSIZIONE
 - sotto il frontale
 - anteriormente al processo frontale del mascellare
- RAPPRESENTATO
 - due facce
 - quattro margini
 - superiore – o. frontale
 - inferiore – contorno apertura piriforme
 - laterale – processo frontale
 - mediale - o. nasale

OSSO NASALE



OSSA DELLO SPLANCNOCRANIO

Osso Sfenoide

Osso Etmoide

Osso Vomere

Ossa Nasali

Ossa Lacrimali

Ossa Mascellari

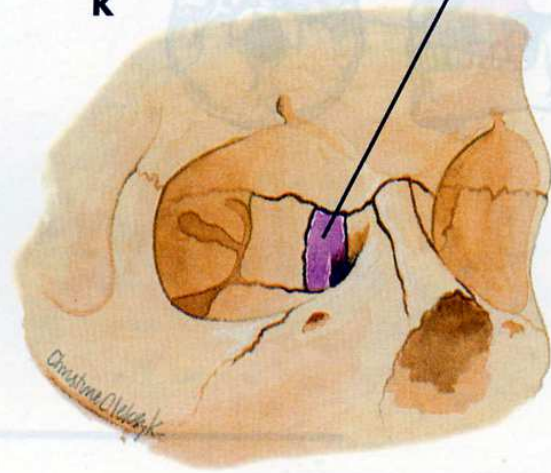
Cornetti Inferiori

Ossa Zigomatiche

Ossa Palatine

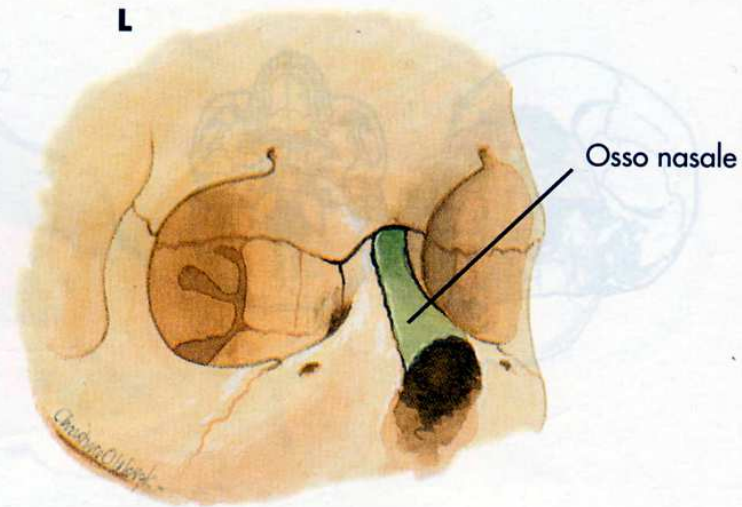
OSSO LACRIMALE

K



Osso lacrimale

L



Osso nasale

OSSO LACRIMALE

➤ OSSO PARI

➤ FORMA

laminare quadrilatera

➤ RAPPORTI

➤ SUPERFICIE LATERALE

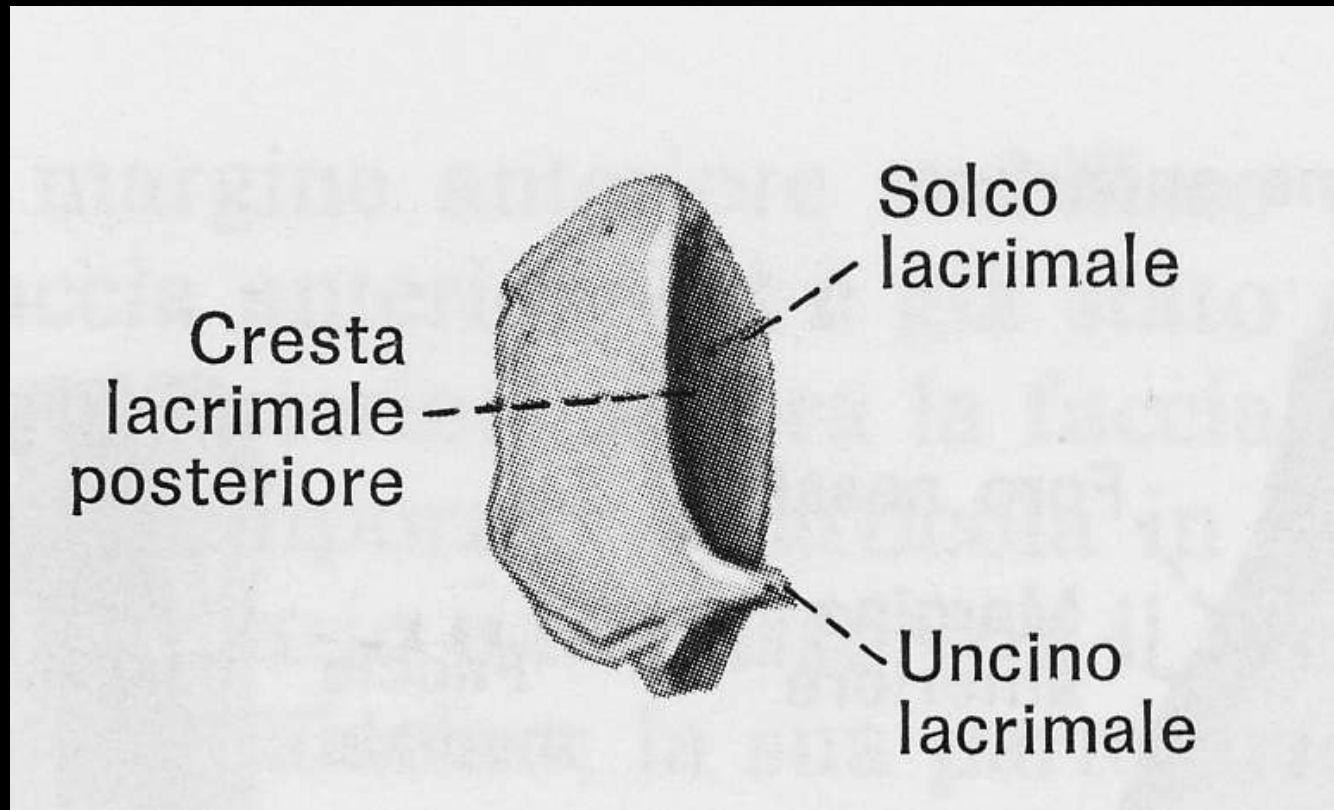
cresta lacrimale

parte posteriore

(continua con la lamina papiracea)

parte anteriore

OSSO LACRIMALE



OSSA DELLO SPLANCNOCRANIO

Osso Sfenoide

Osso Etmoide

Osso Vomere

Ossa Nasali

Ossa Lacrimali

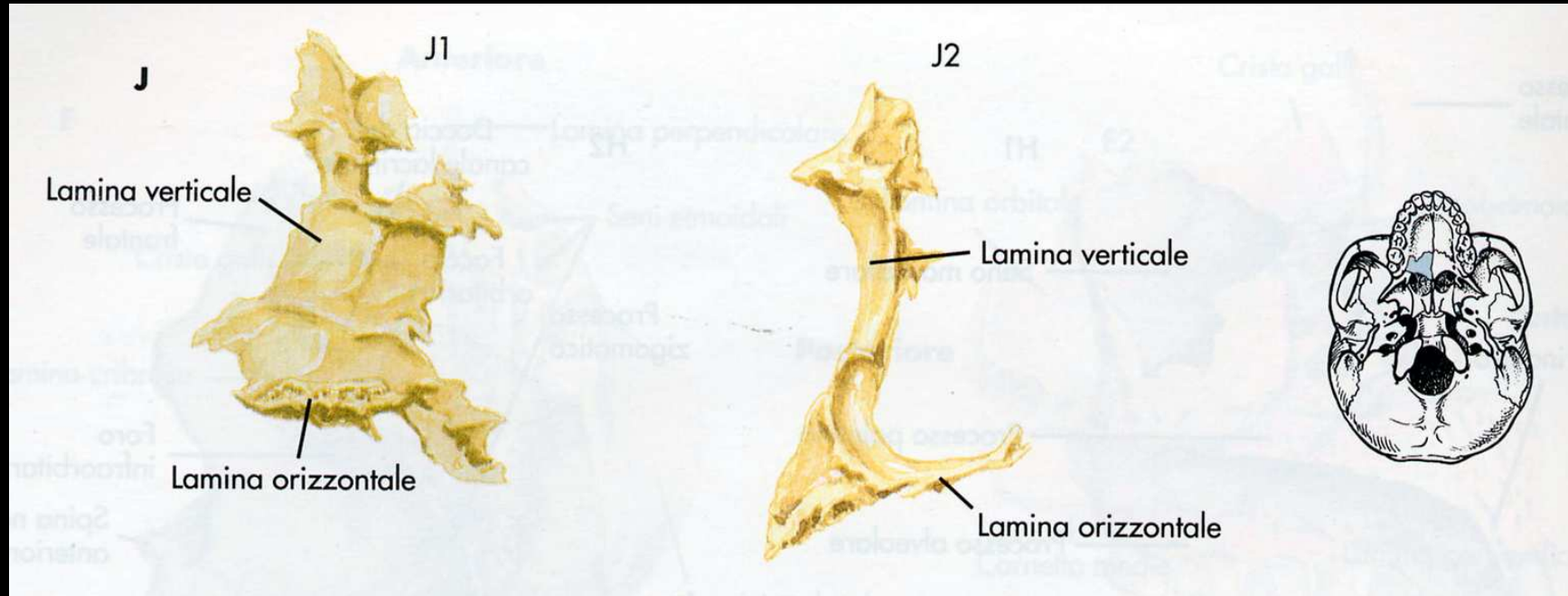
Ossa Mascellari

Cornetti Inferiori

Ossa Zigomatiche

Ossa Palatine

OSSA PALATINE



OSSA PALATINE

➤ OSSO PARI

➤ COSTITUITO

lamina verticale

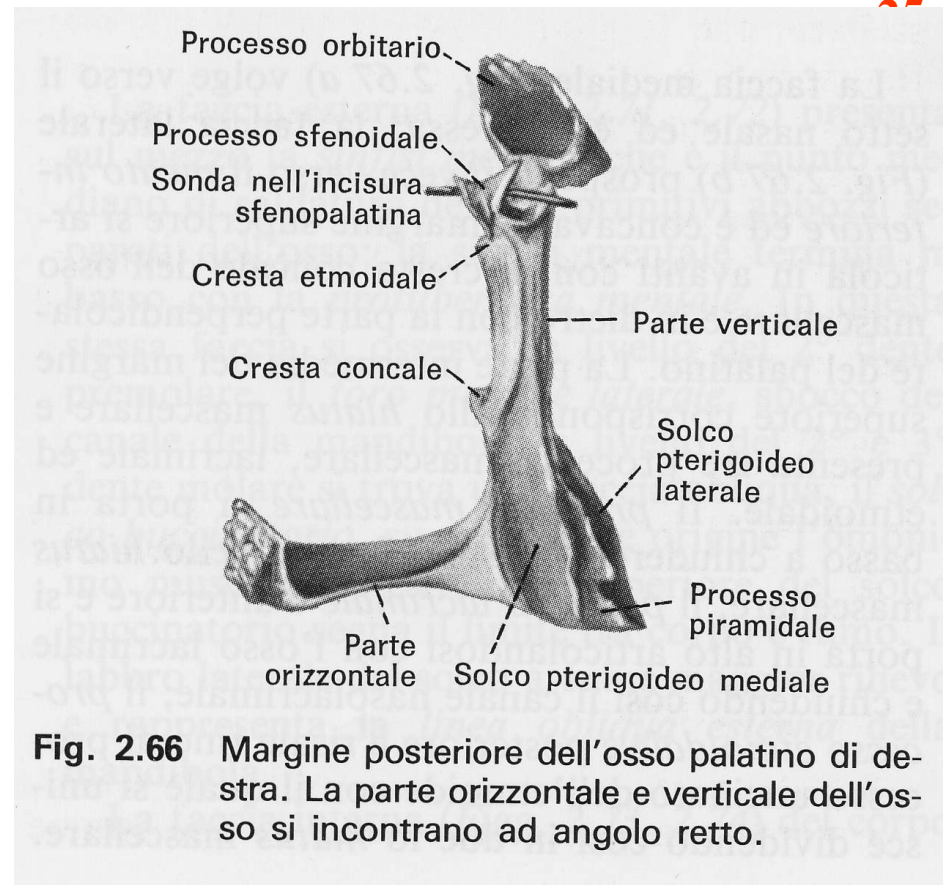
lamina orizzontale

LAMINA VERTICALE o (parte perpendicolare)

orientata sagittalmente

faccia mediale (nasale)

faccia laterale (mascellare)



OSSA PALATINE

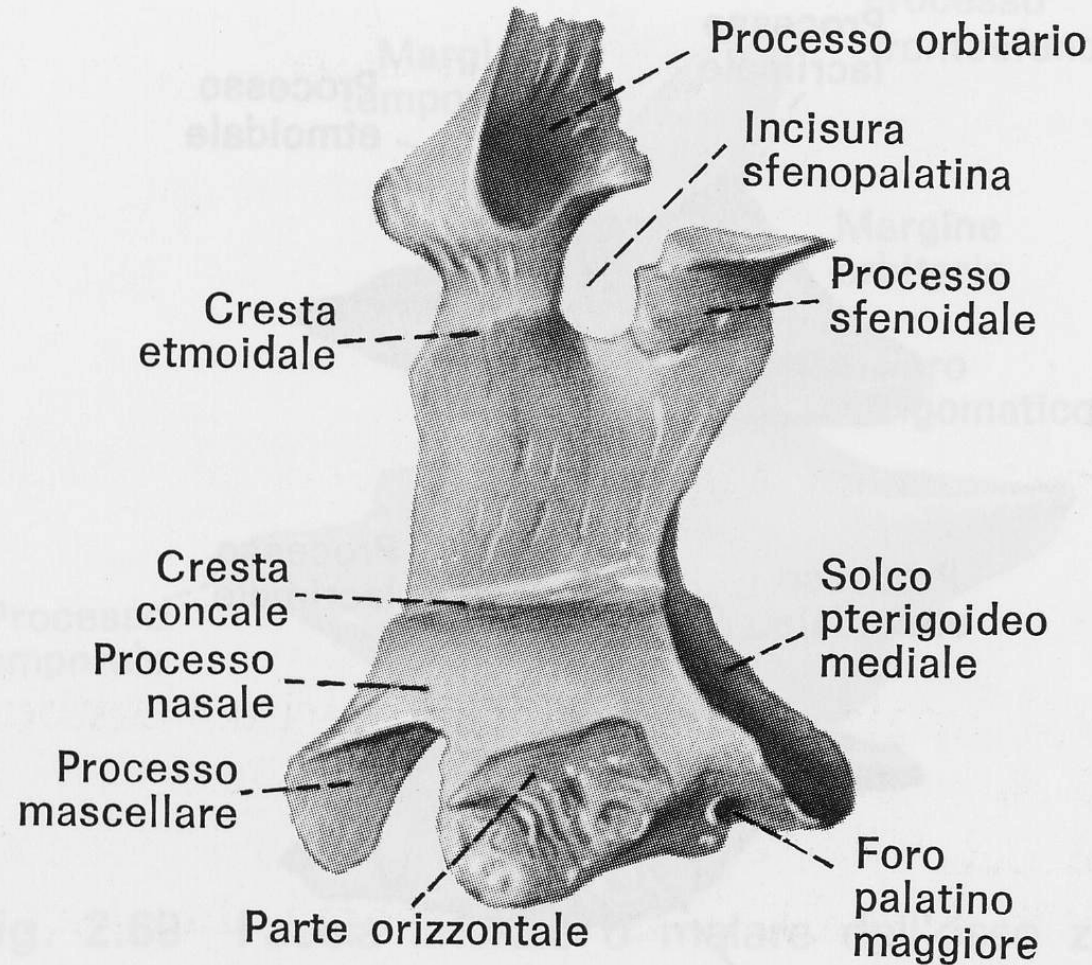


Fig. 2.64 Faccia nasale dell'osso palatino di destra.

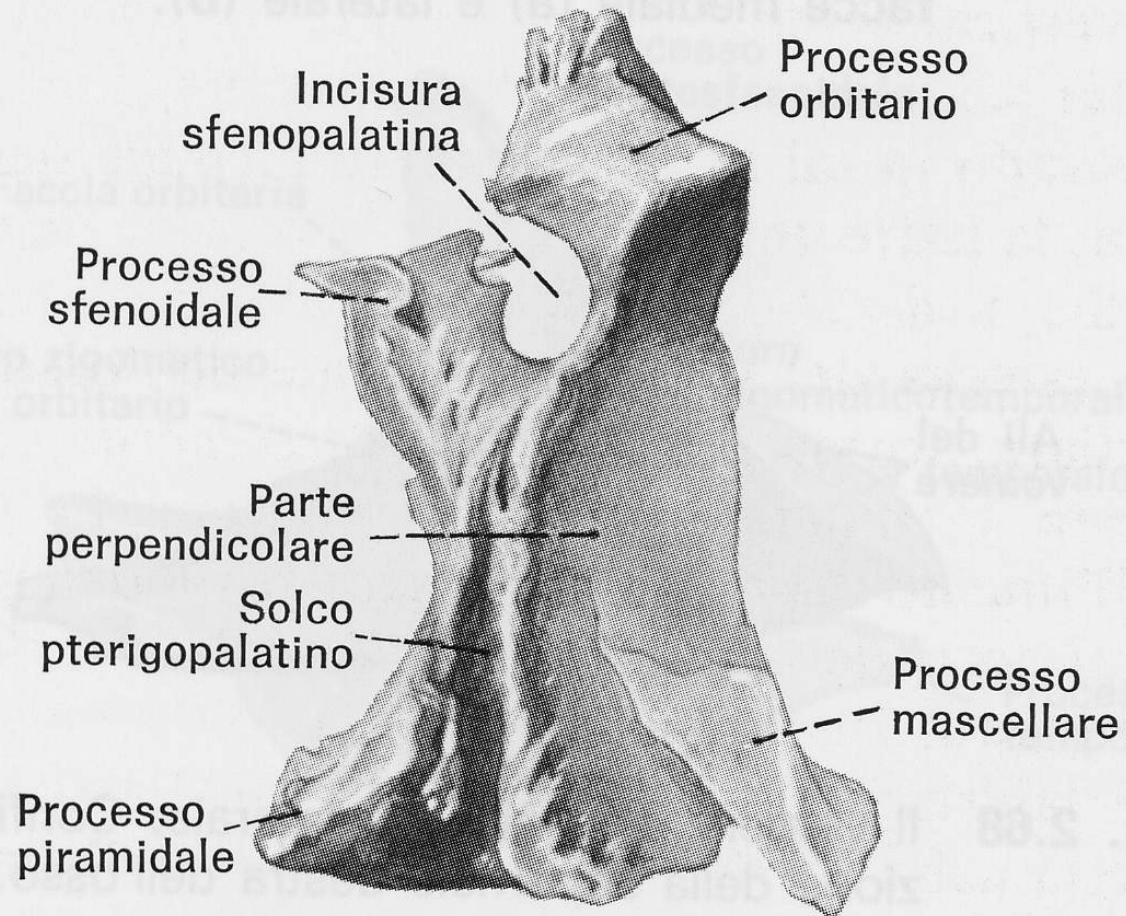


Fig. 2.65 Faccia mascellare dell'osso palatino di destra.

OSSA DELLO SPLANCNOCRANIO

Ossso Sfenoide

Ossso Etmoide

Ossso Vomere

Ossa Nasali

Ossa Lacrimali

Ossa Mascellari

Cornetti Inferiori

Ossa Zigomatiche

Ossa Palatine

CORNETTI INFERIORI

➤ OSSO PARI

➤ FORMA DI LAMINA RICURVA

due facce

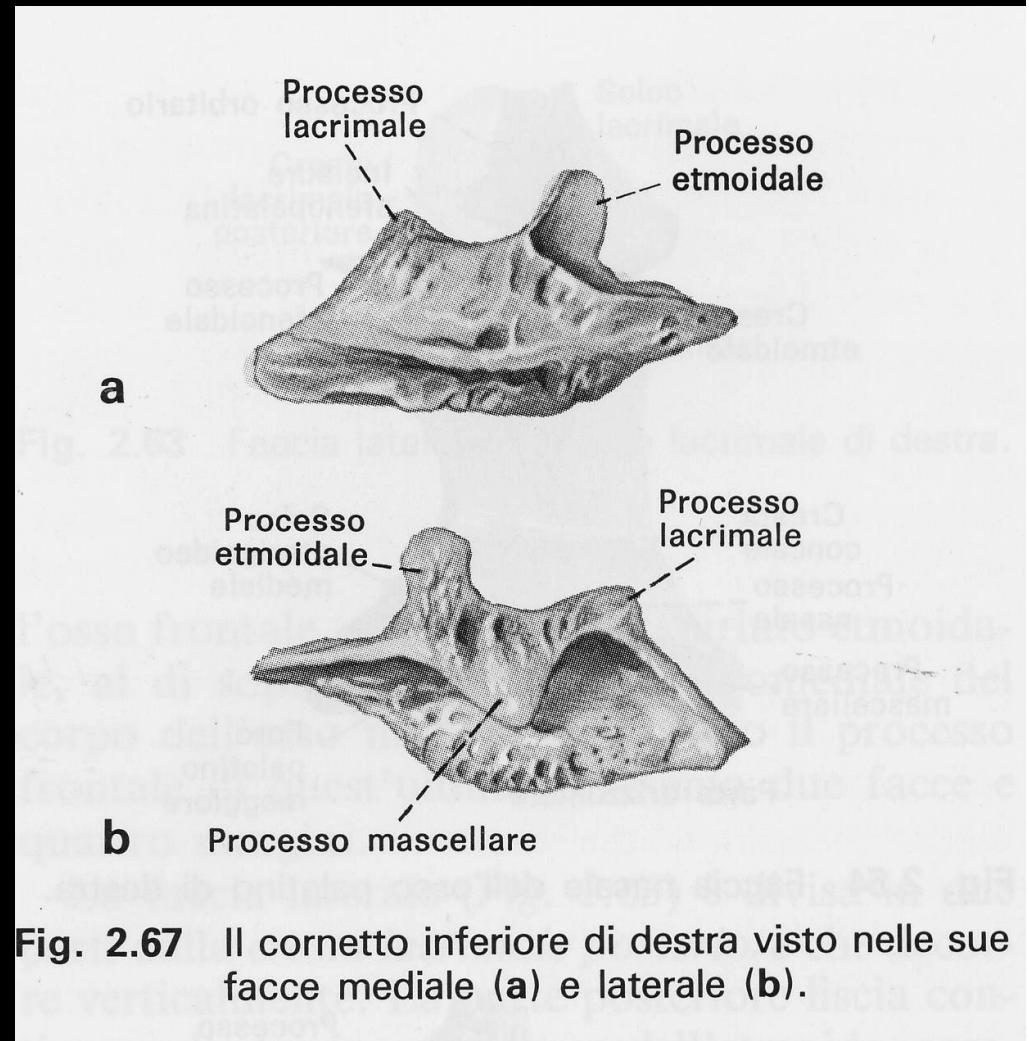
mediale

laterale

margini

superiore

inferiore



OSSA DELLO SPLANCNOCRANIO

Ossso Sfenoide

Ossso Etmoide

Ossso Vomere

Ossa Nasali

Ossa Lacrimali

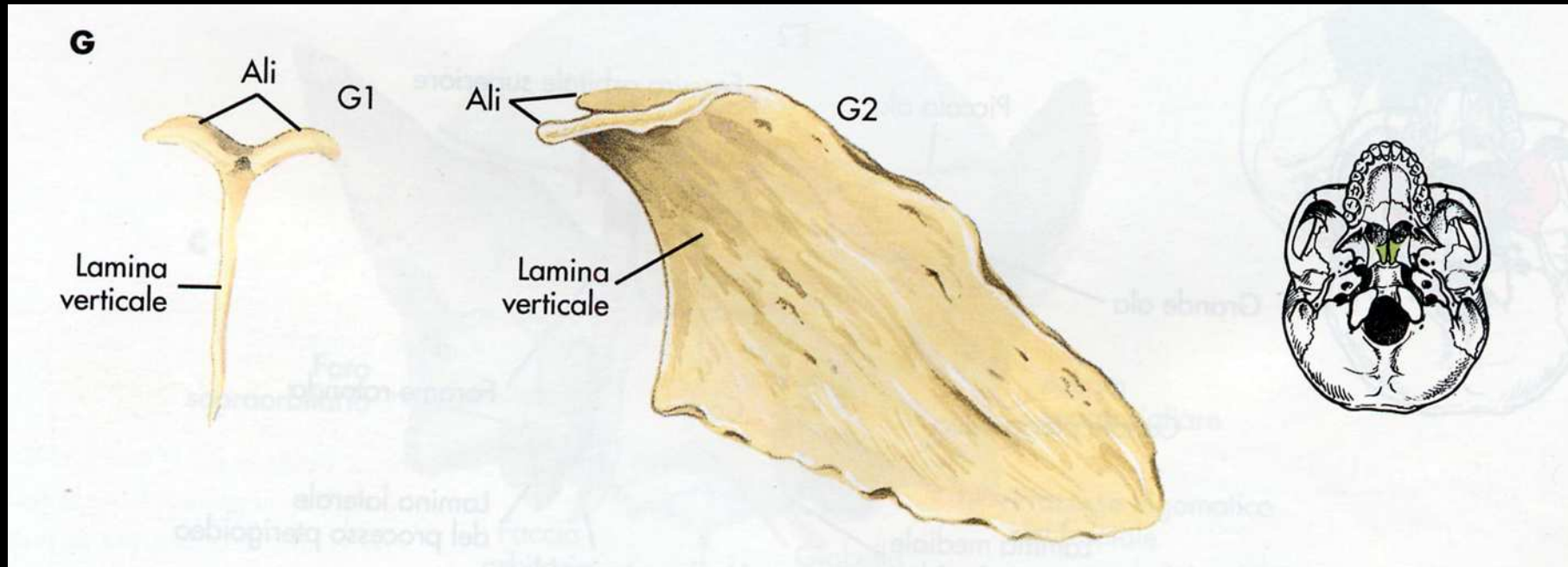
Ossa Mascellari

Cornetti Inferiori

Ossa Zigomatiche

Ossa Palatine

OSSO VOMERE



Ali del
vomere

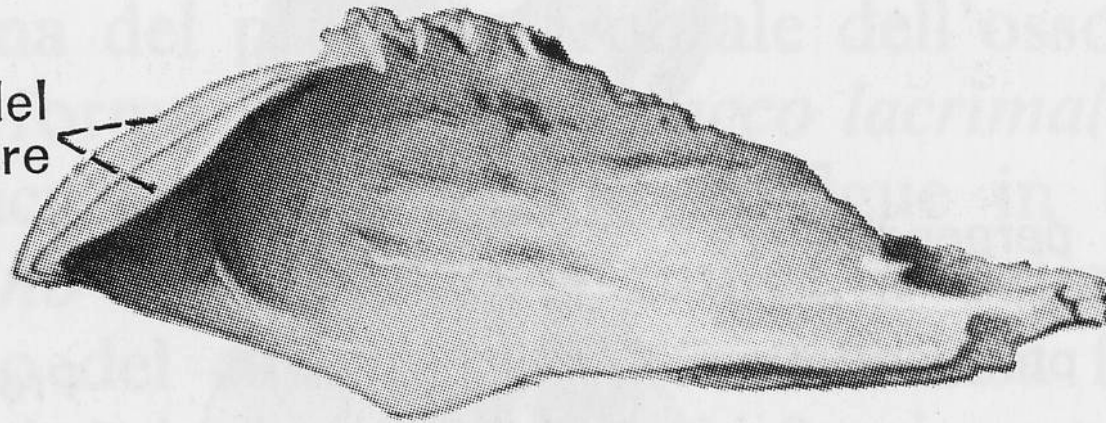


Fig. 2.68 Il vomere in proiezione laterale. Configurazione della superficie destra dell'osso.

OSSA DELLO SPLANCNOCRANIO

Ossso Sfenoide

Ossso Etmoide

Ossso Vomere

Ossa Nasali

Ossa Lacrimali

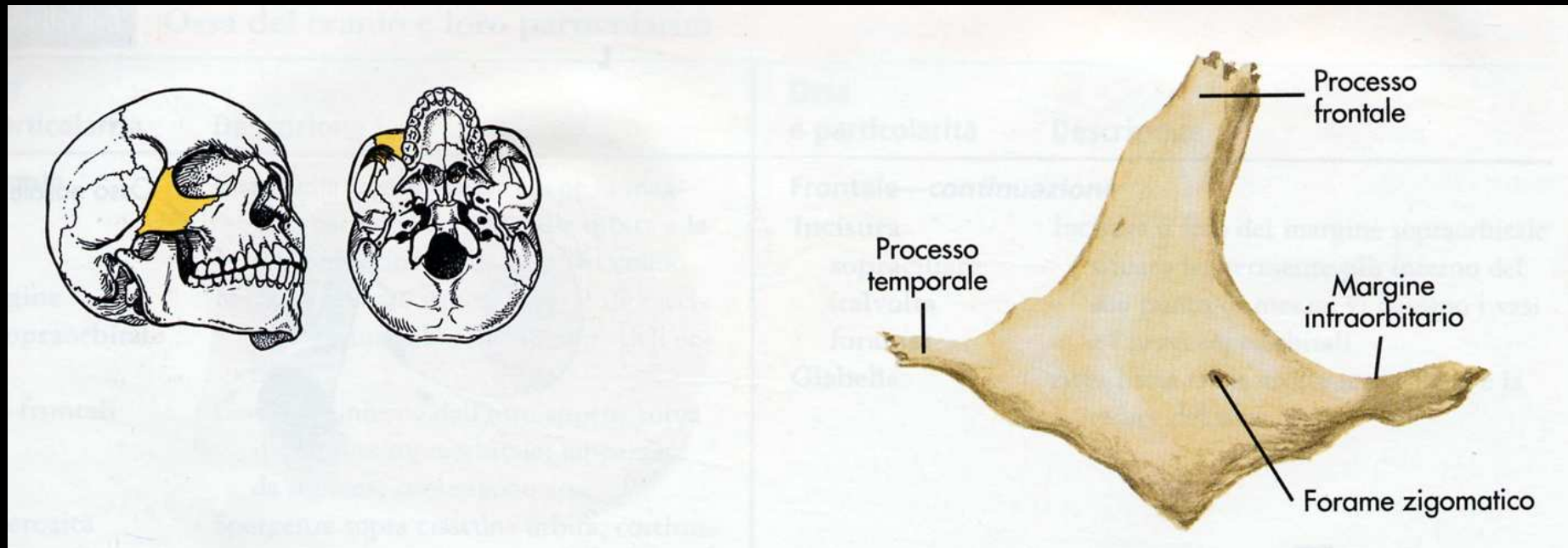
Ossa Mascellari

Cornetti Inferiori

Ossa Zigomatiche

Ossa Palatine

OSSA ZIGOMATICHE



OSSA ZIGOMATICHE

OSSO PARI

FORMA

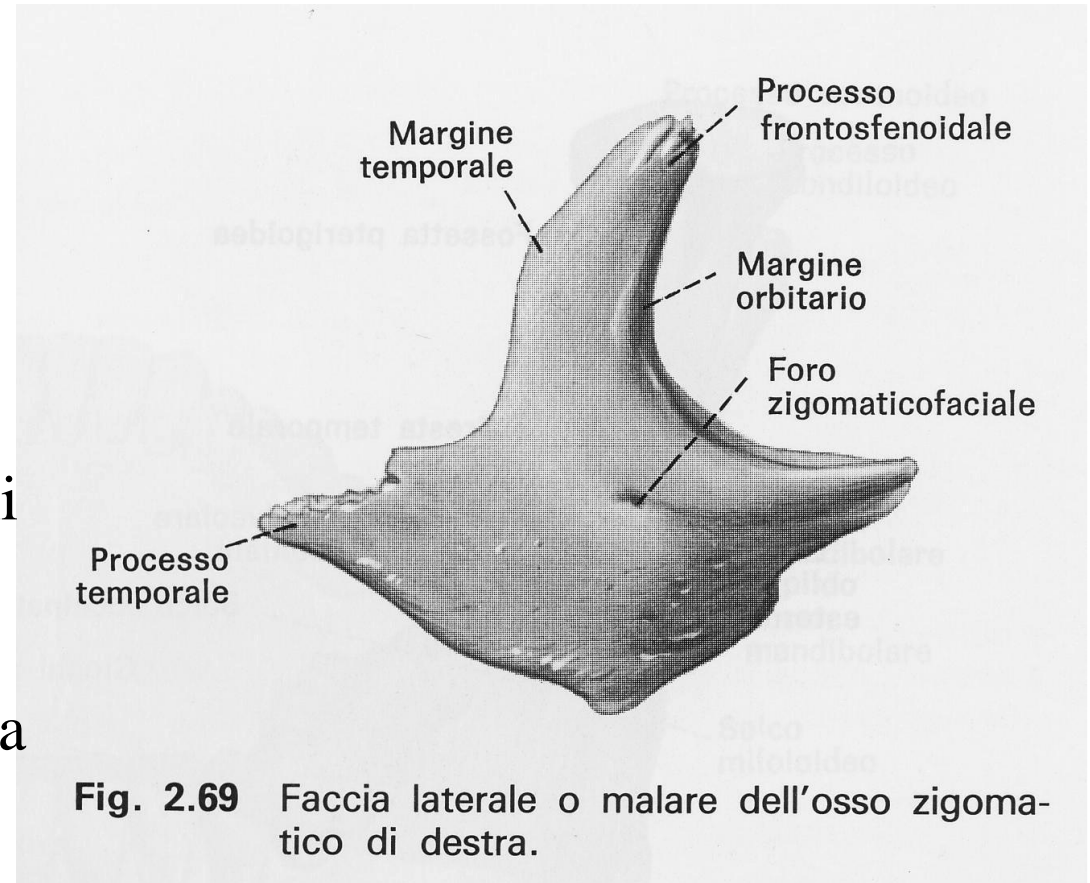
quadrangolare

due facce

quattro margini

RAPPORTI

Costituisce l'arcata zigomatica



OSSA ZIGOMATICHE

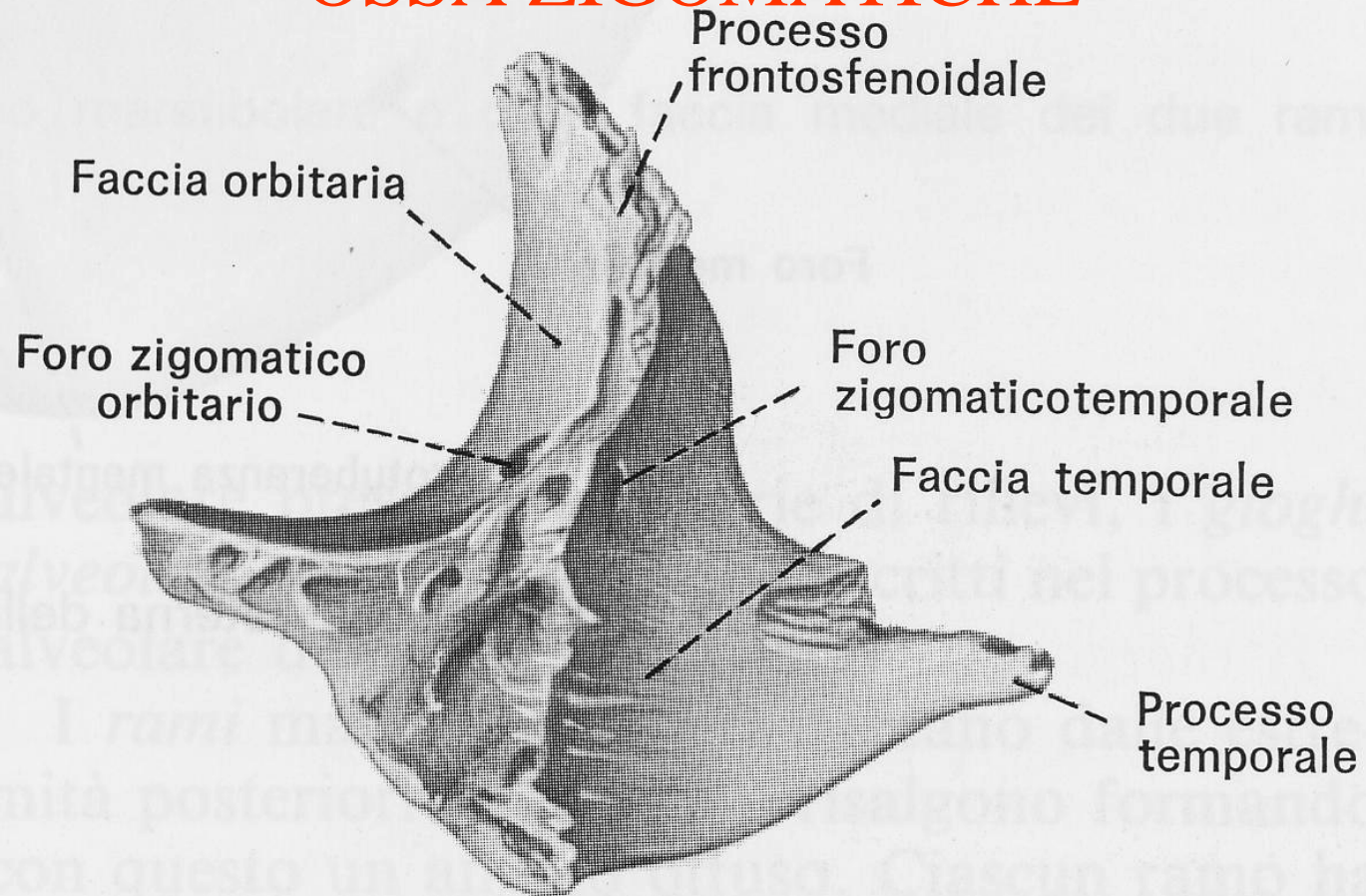


Fig. 2.70 Faccia mediale o temporale dell'osso zigomatico di destra.

OSSA DELLO SPLANCNOCRANIO

Osso Sfenoide

Osso Etmoide

Osso Vomere

Ossa Nasali

Ossa Lacrimali

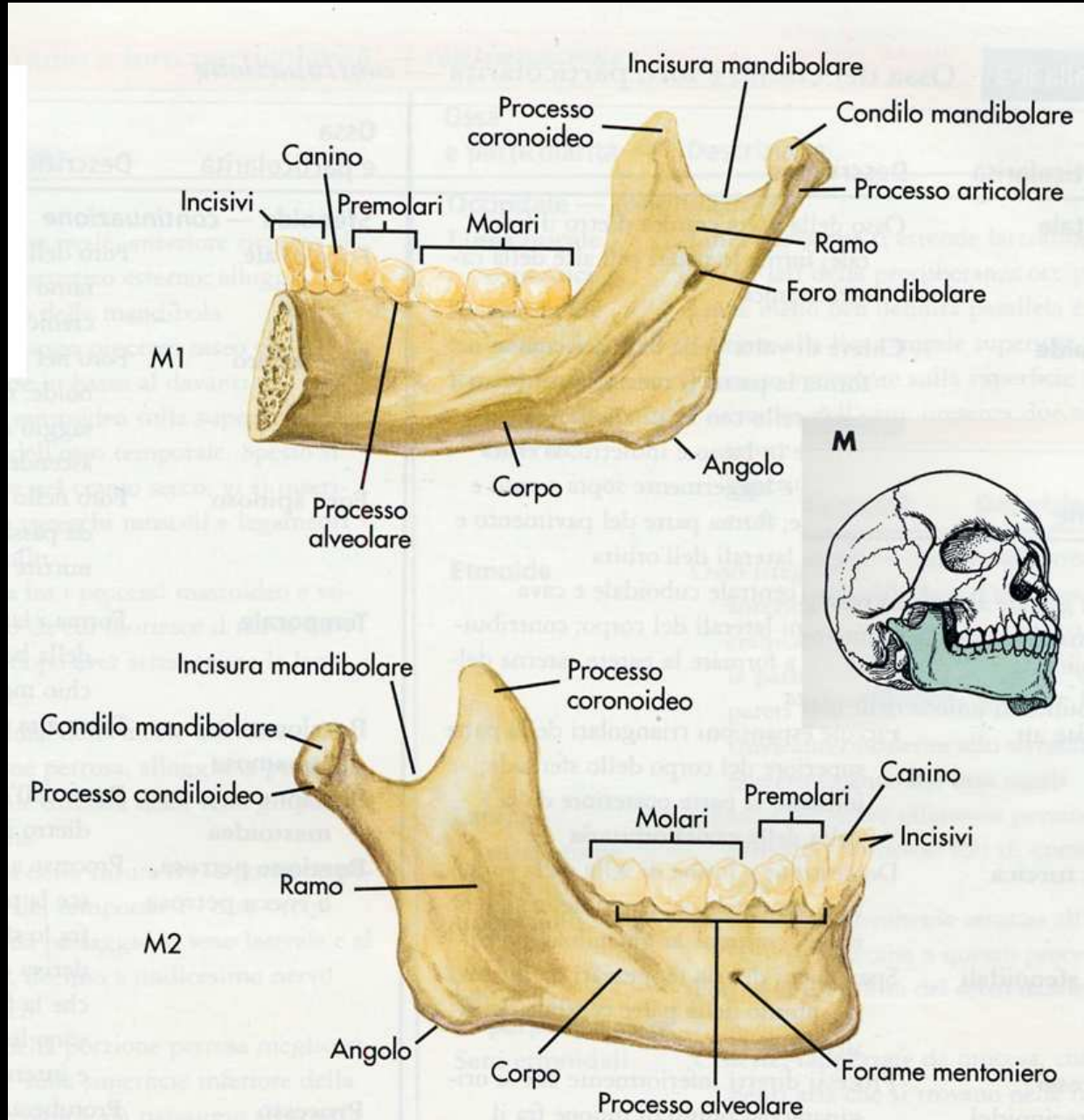
Ossa Mascellari

Cornetti Inferiori

Ossa Zigomatiche

Ossa Palatine

La Mandibola



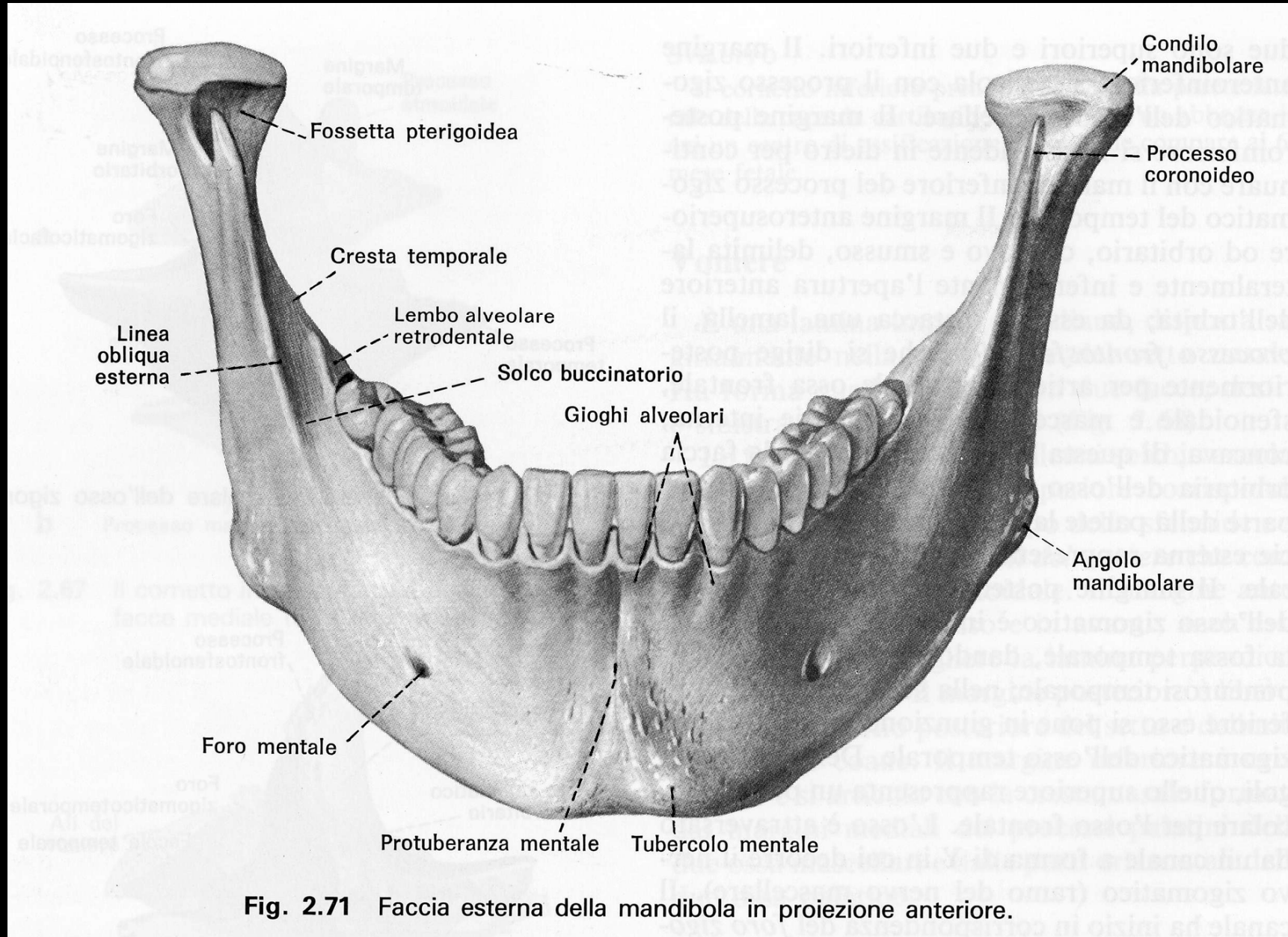


Fig. 2.71 Faccia esterna della mandibola in proiezione anteriore.

