



**Università degli studi di
Bari**

**Corso di Laurea in:
INFERMIERISTICA
FISIOTERAPIA**

E

IGIENE DENTALE

Facoltà di Medicina e Chirurgia

**CORSO DI
ANATOMIA UMANA**

martedì 2 febbraio 2016

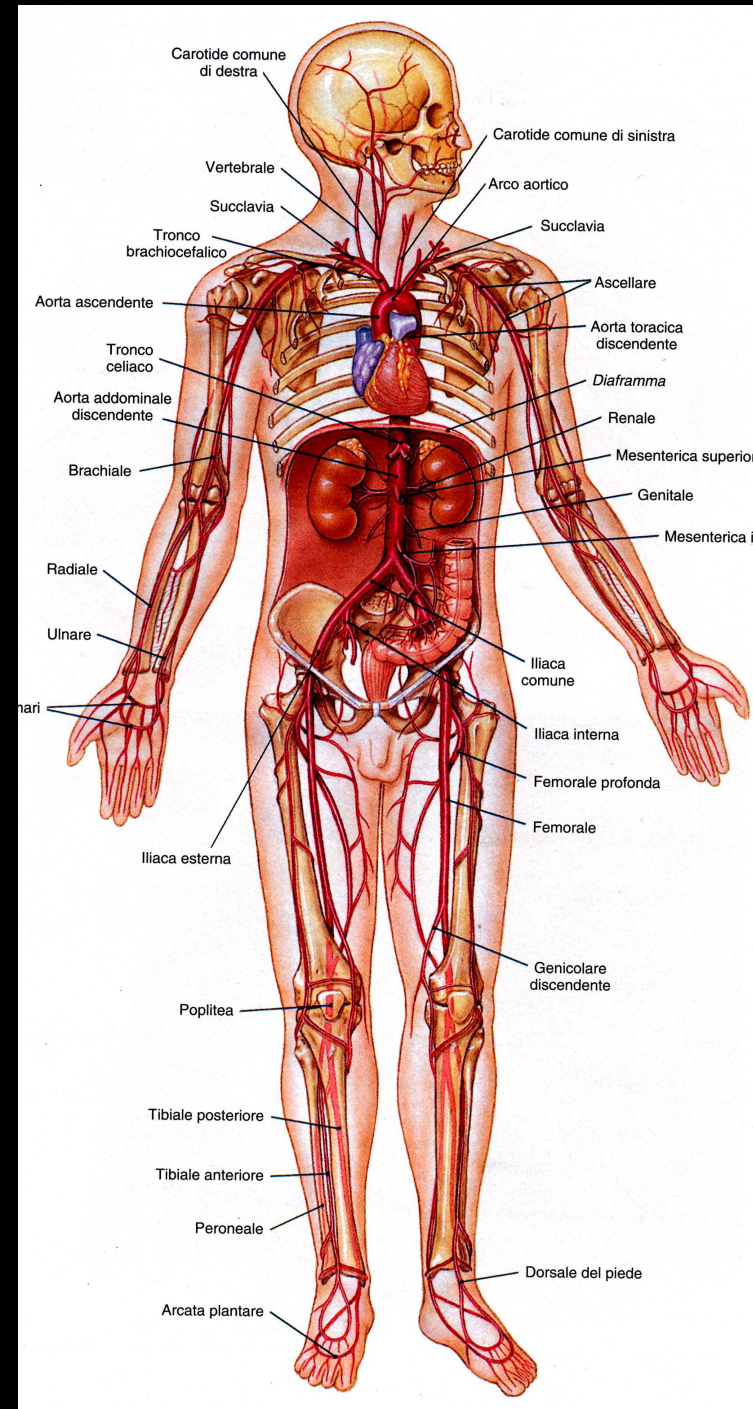
Anatomia Umana

2

- Anatomia Macro- e Microscopica.
 - **Apparato locomotore**
 - **Apparato cardiocircolatorio**
 - Apparato emolinfopoietico
 - Apparato uropoietico
 - Apparato respiratorio
 - Apparato digerente
 - Apparato endocrino
 - Apparato genitale maschile
 - Apparato genitale femminile
 - Apparato nervoso
 - Apparato tegumentario

martedì 2 febbraio 2016

APPARATO CIRCOLATORIO SANGUIFERO



SISTEMA A CIRCUITO CHIUSO

CUORE

VASI

Arterie – Capillari – Vene

GRANDE CIRCOLAZIONE (o circolazione sistemica)

PICCOLA CIRCOLAZIONE (o circolazione polmonare)

CUORE (Mediastino)

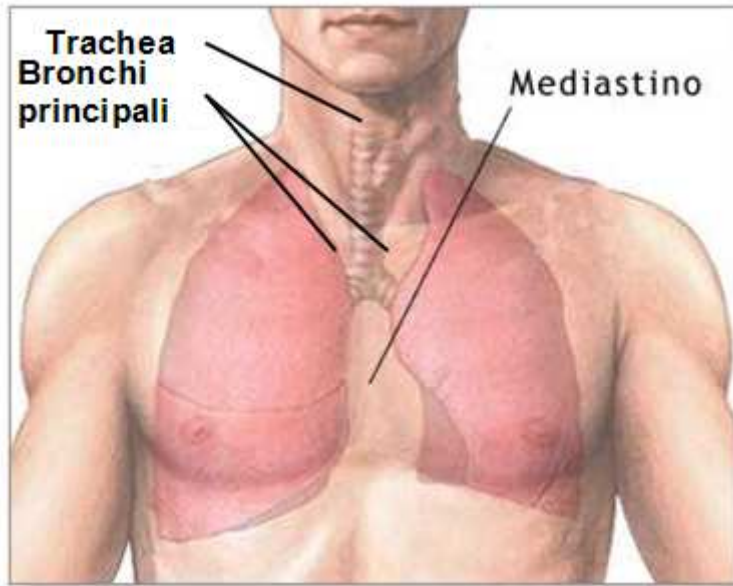
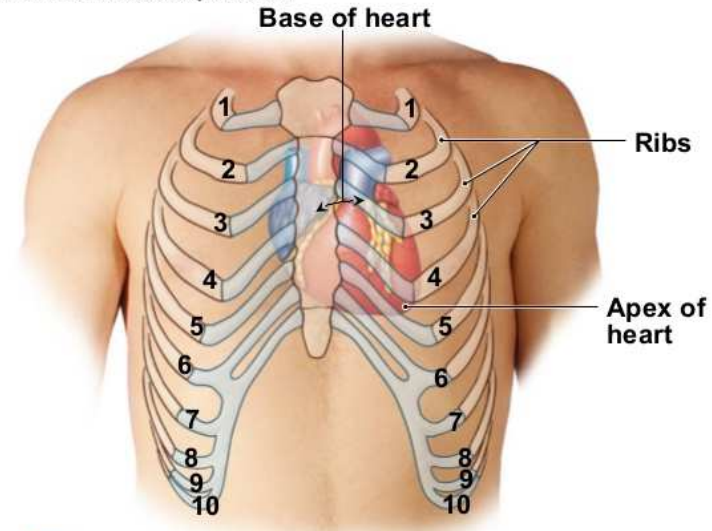


Figure 12-3c: The Surface Anatomy of the Heart.



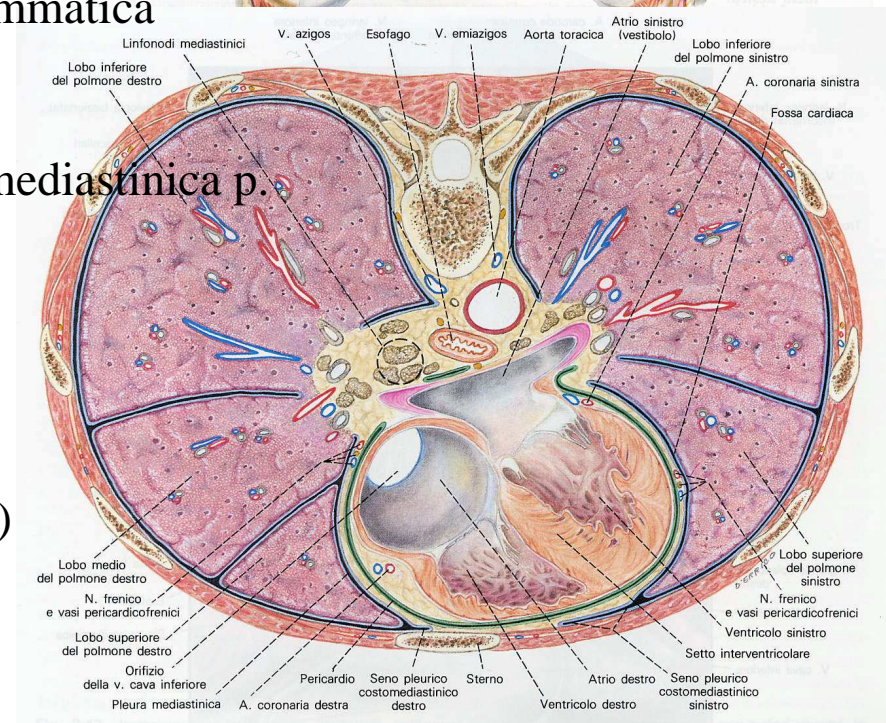
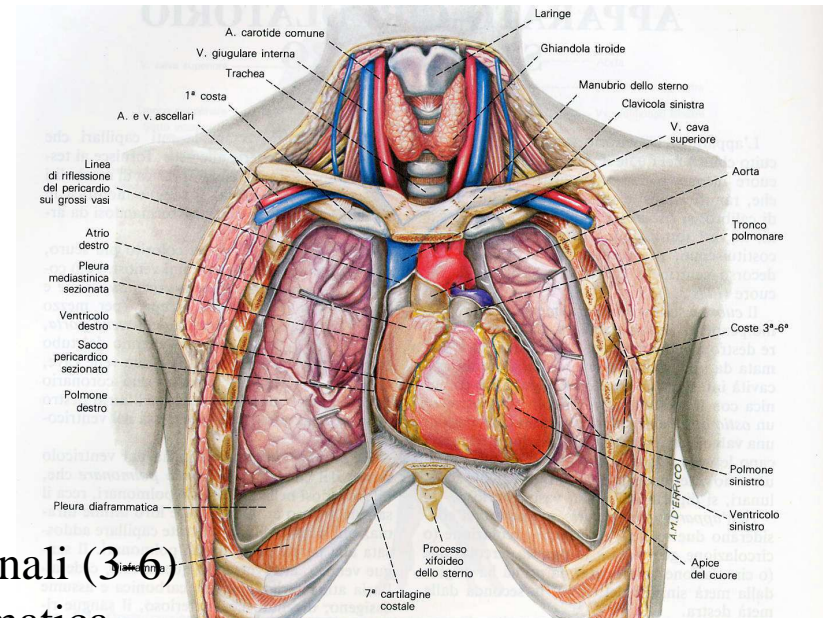
C Heart position relative to the rib cage.

© 2013 Pearson Education, Inc.

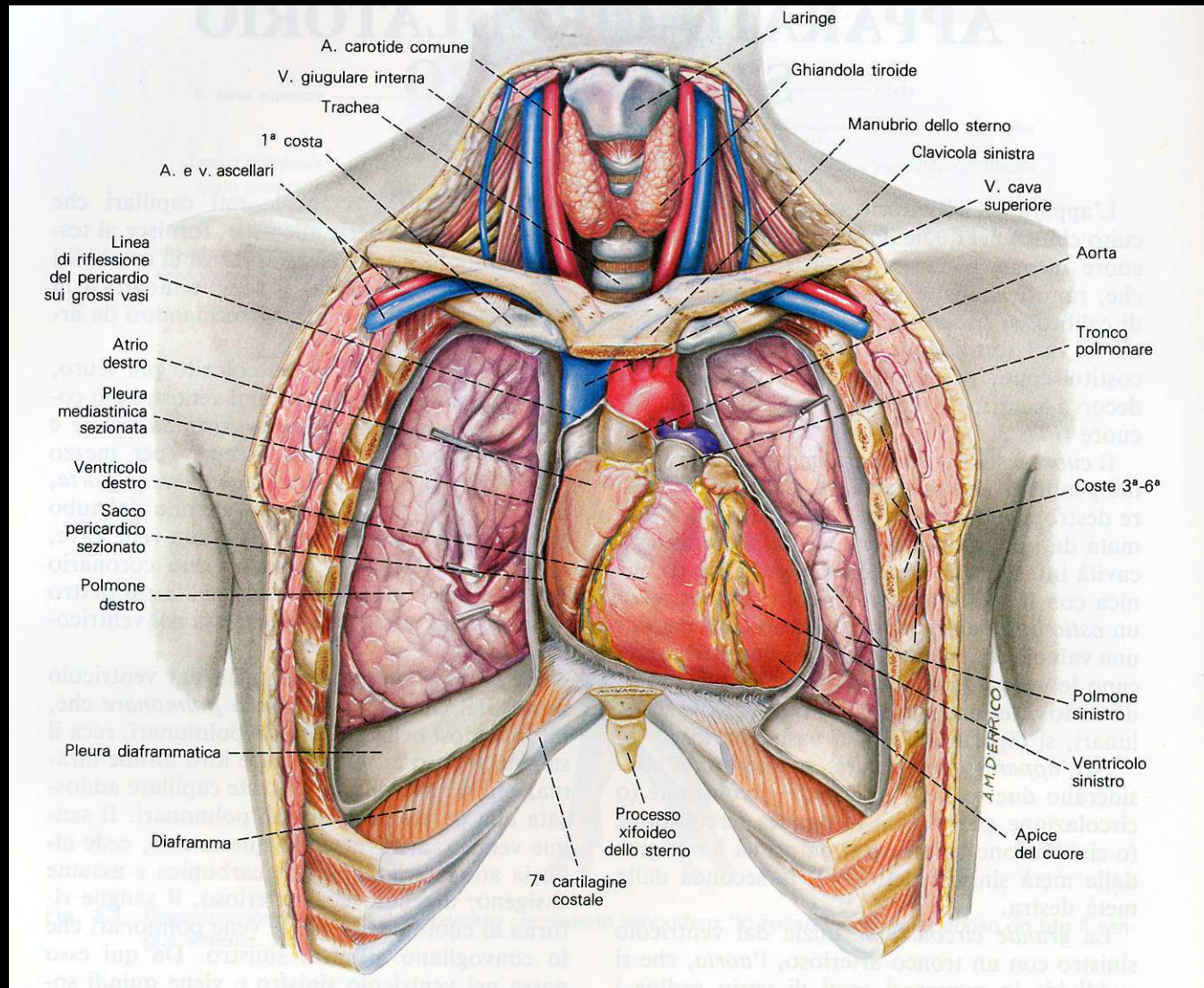
martedì 2 febbraio 2016

CUORE

- ORGANO IMPARI “MEDIANO”
- FORMA E POSIZIONE (MEDIASTINO)
- RAPPORTI ANATOMICI
 - Anteriormente – sterno e cartilagine sternali (3-6)
 - Postero-inferiormente – cupola diaframmatica
 - Superiormente – peduncolo del cuore
 - Lateralmente con i polmoni
 - Posteriormente – organi della loggia mediastinica p.
 - Esofago
 - Vena azigos
 - Dotto toracico
 - Nervi vaghi
 - Aorta discendente
 - vertebre cardiache (5-8 del Giacomini)



CUORE

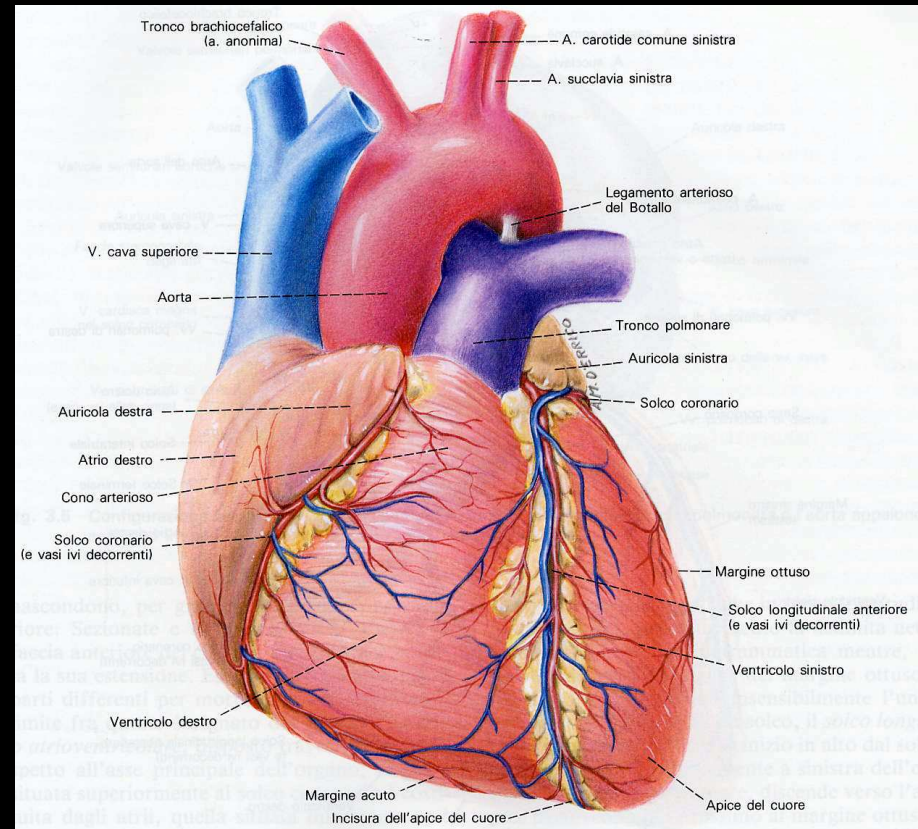


martedì 2 febbraio 2016

SUPERFICI E MARGINI DEL CUORE

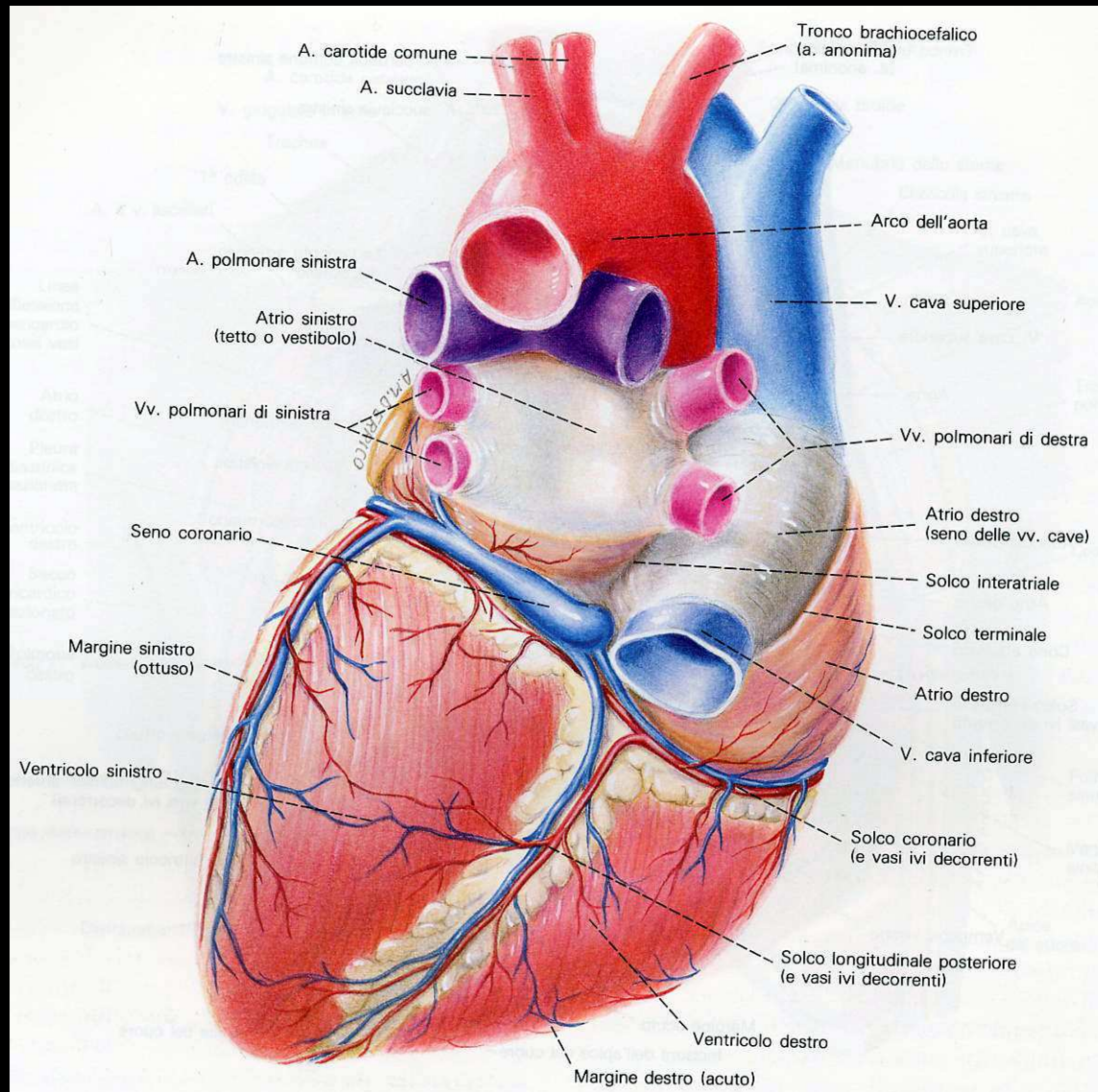
- FACCIA ANTERIORE O STERNOCOSTALE
- FACCIA POSTEROINFERIORE O DIAFRAMMATICA
- BASE
- APICE
- MARGINI

ACUTO – DESTRO
OTTUSO - SINISTRO



CUORE

9



280-340 gr uomo
230-280 gr donna

martedì 2 febbraio 2016

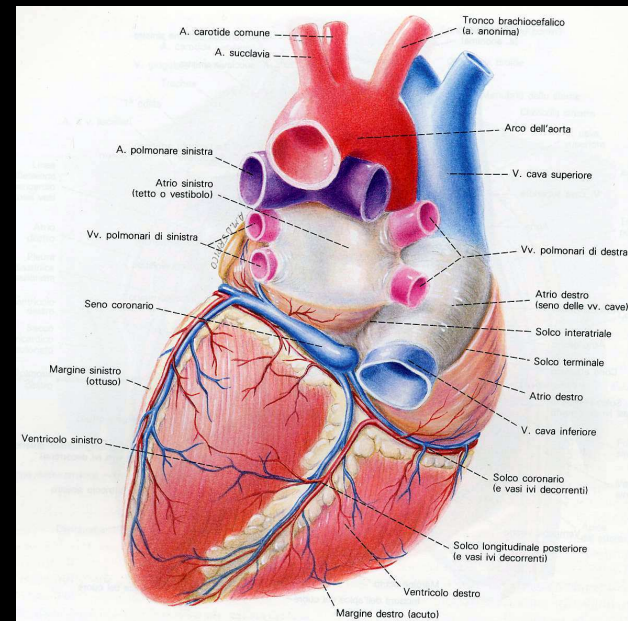
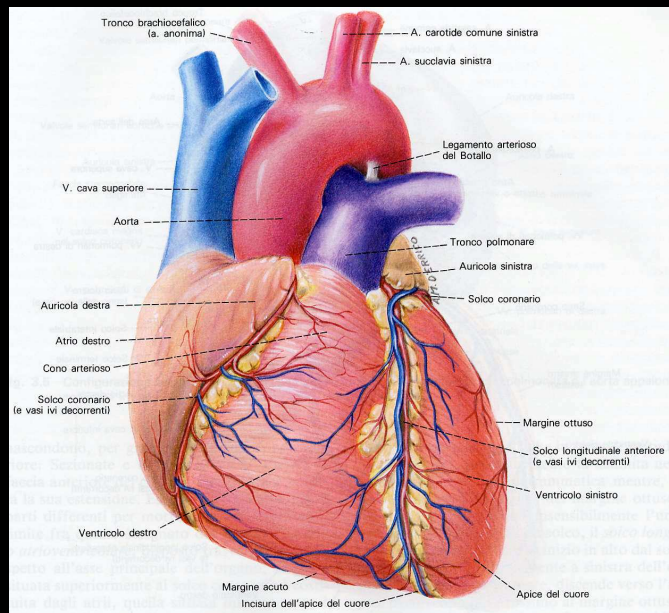
SOLCHI

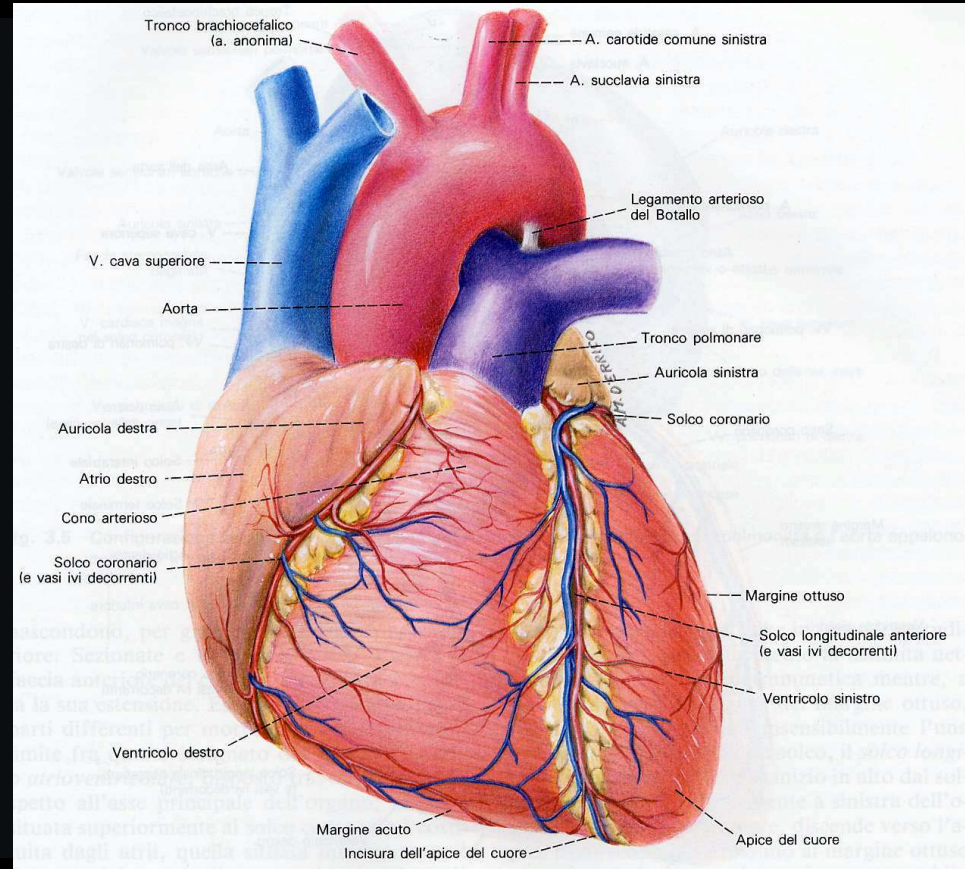
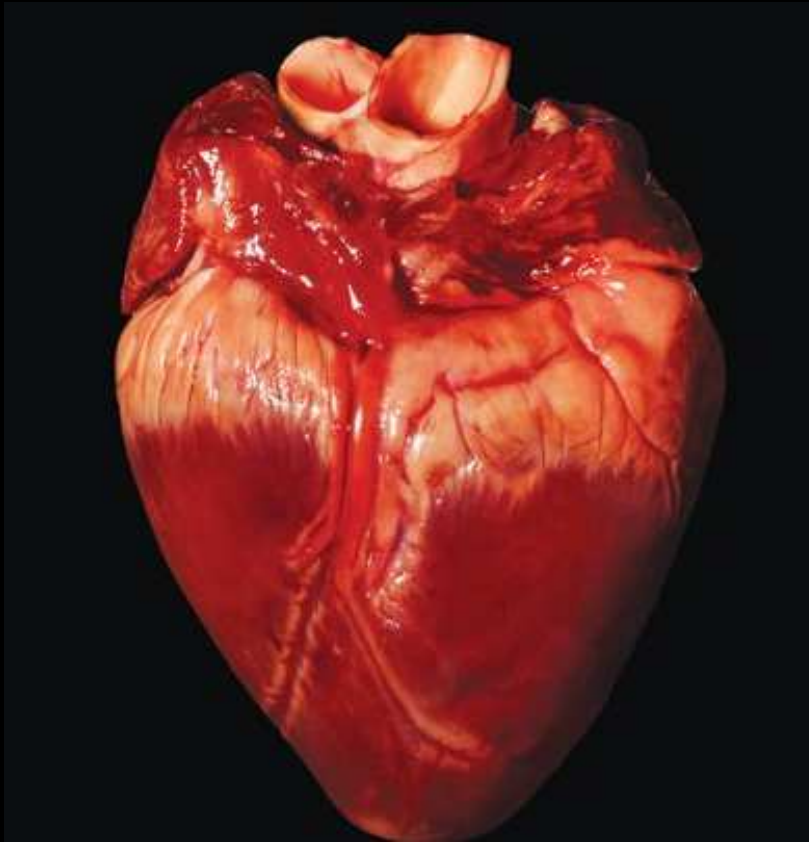
SOLCO ATRIOVENTRICOLARE (o solco coronario)

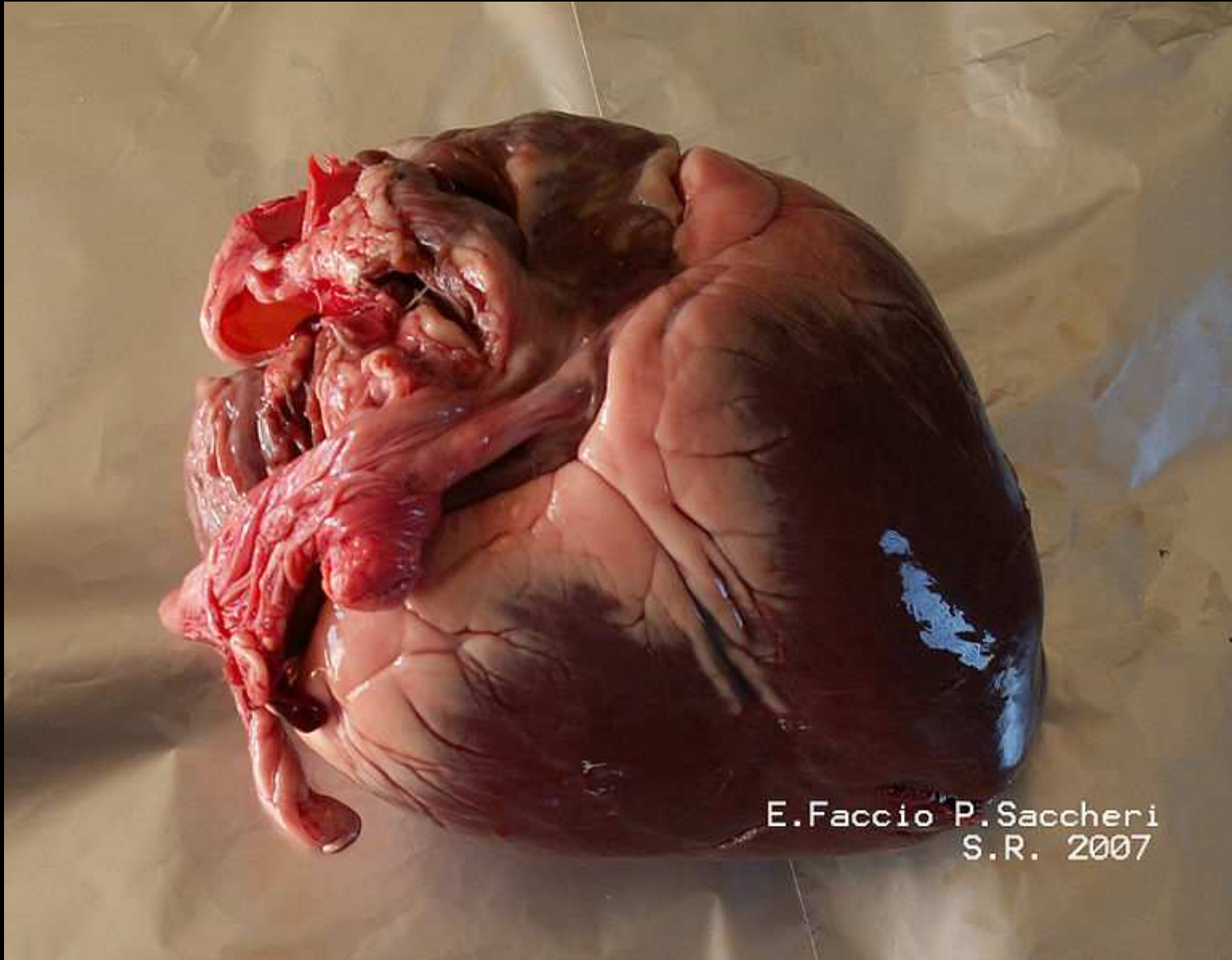
SOLCO INTERATRIALE

SOLCO INTERVENTRICOLARE (long. Anteriore e posteriore)

MARGINI

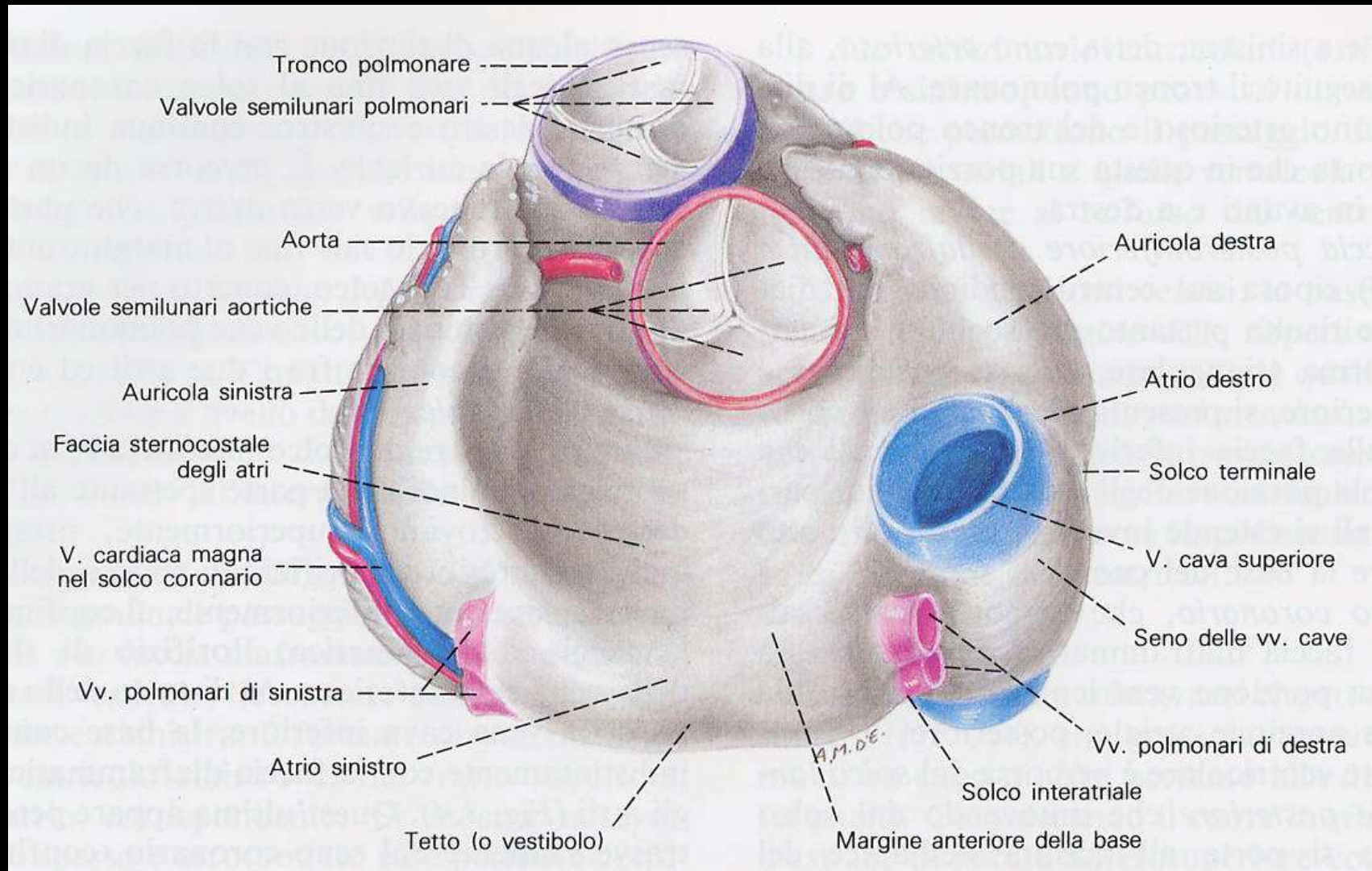






E.Faccio P.Saccheri
S.R. 2007

martedì 2 febbraio 2016



CONFIGURAZIONE INTERNA DEL CUORE

ORGANO CAVO

CUORE DESTRO / CUORE SINISTRO

setto interatriale

setto interventricolare

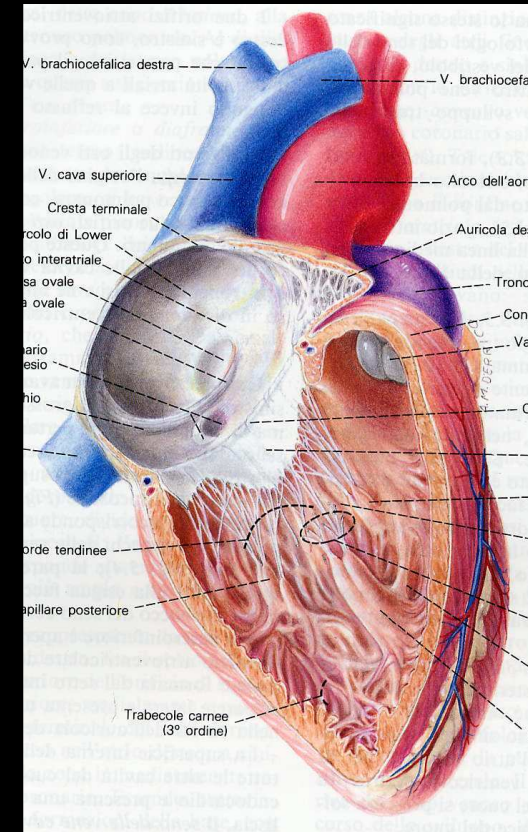
ATRIO / VENTRICOLO

orifizio atrioventricolare (osti venosi)

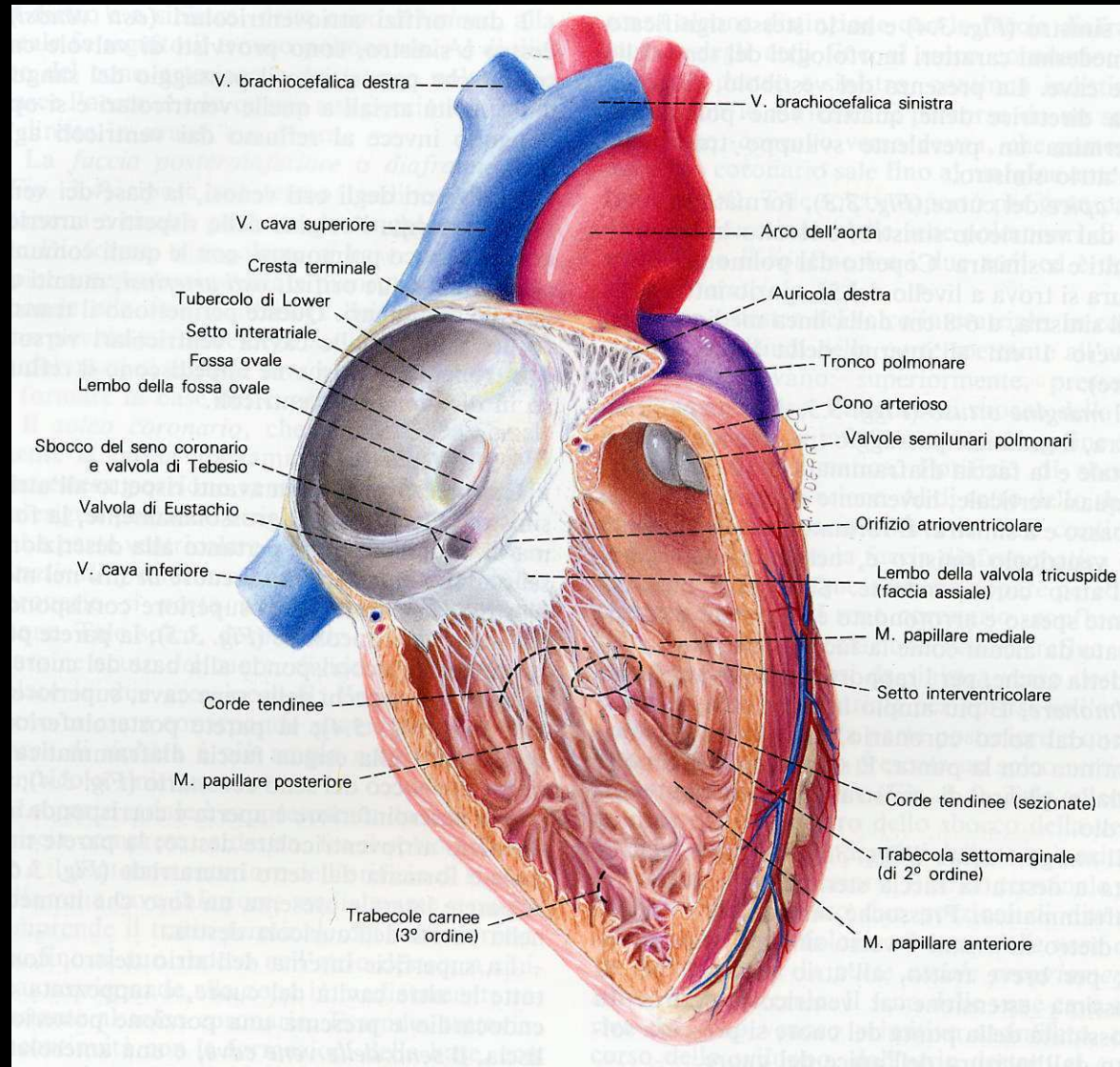
valvole cuspidali

origine dell'aorta e dell'arteria polmonare

osti arteriosi con valvole semilunari



VISIONE DESTRA





martedì 2 febbraio 2016

CUORE

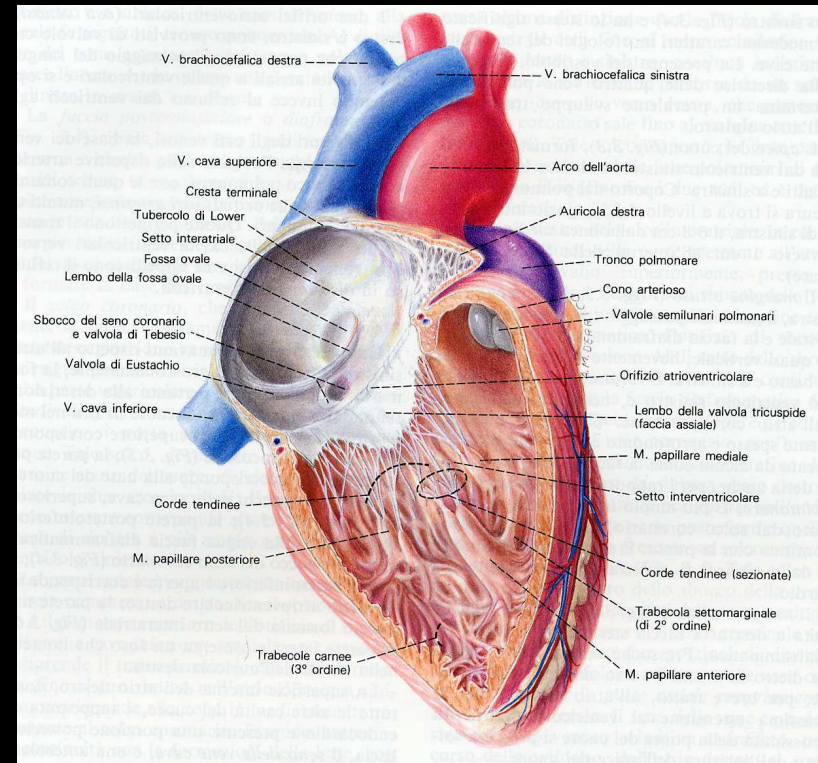
ATRIO DESTRO

Analisi esterna

Superficie interna

- seno delle vene cave
superiore e inferiore (valvola R. di Eustachio)
- muscoli pettinati
- sbocco del seno coronario (valvola di Tebesio)
- fossa ovale (residuo del foro di Botallo)
- Apertura dell'Auricola
- vene minime del cuore (di Tebesio)
- vene cardiache anteriori
- orifizio atrioventricolare
valvola tricuspide

martedì 2 febbraio 2016



VENTRICOLO DESTRO

Analisi esterna

Capacità di 200 ml

Due orifizi

**venoso atrioventricolare
arterioso o polmonare**

Parte spessa

Cresta sopraventricolare

parte venosa (afflusso)

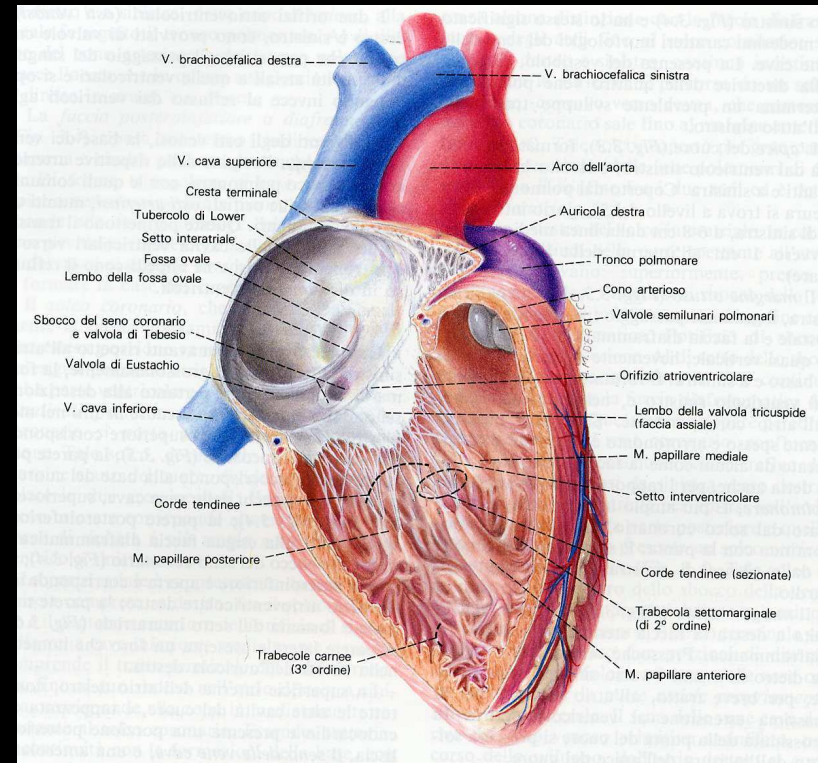
trabecole carnee

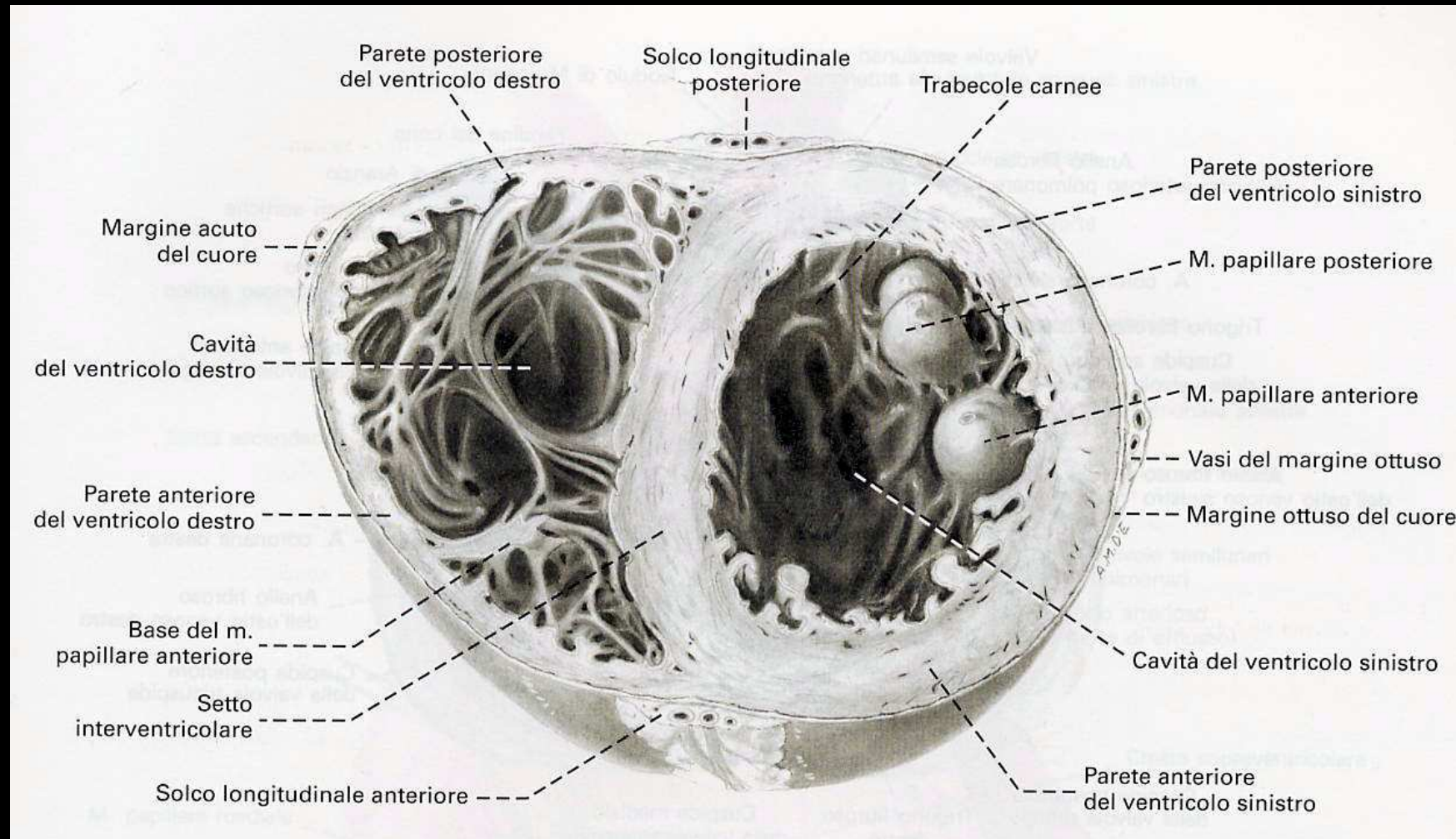
cono arterioso (efflusso)

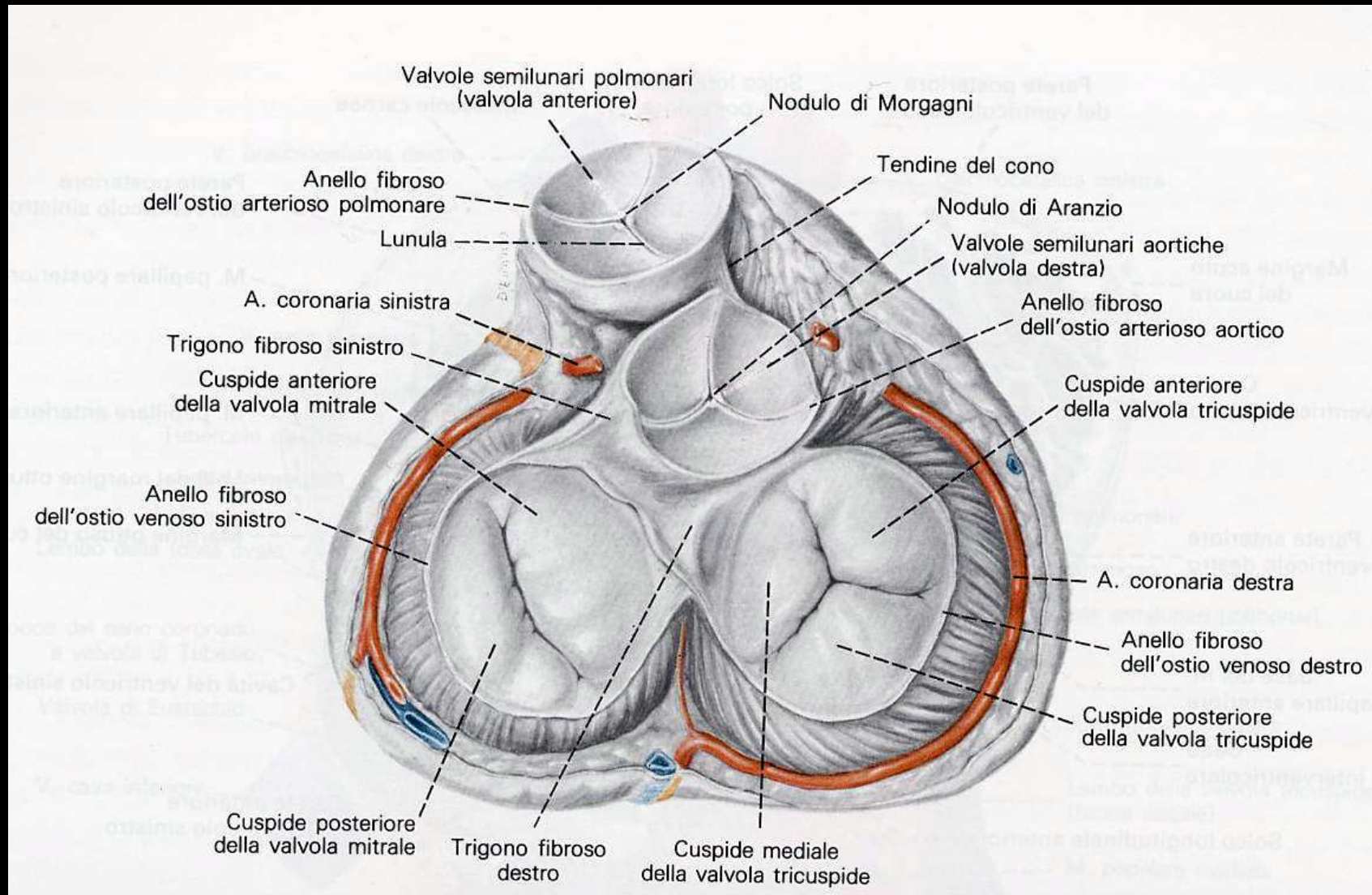
parete lisce

Trabecola settomarginale (di secondo ordine)

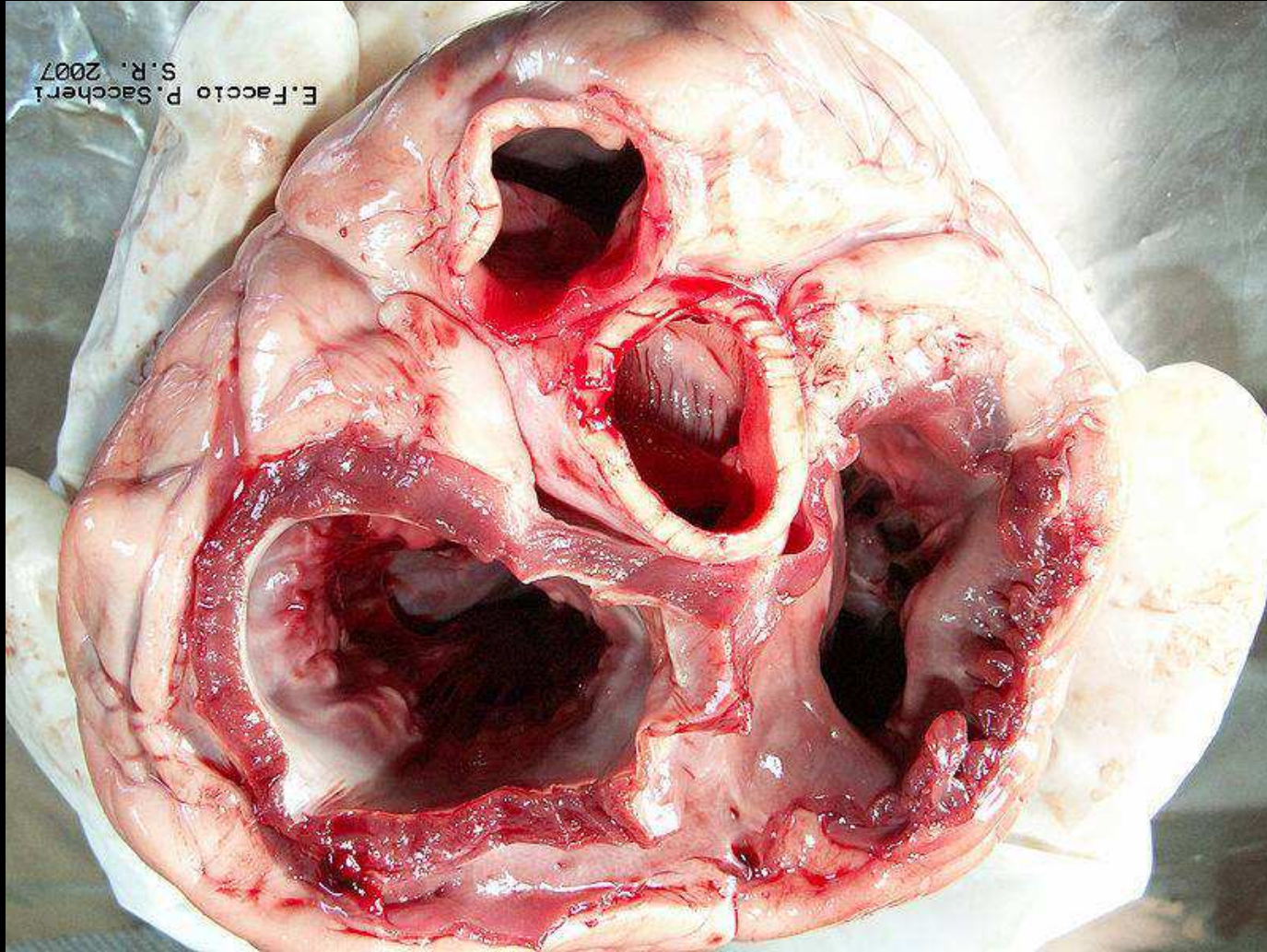
Muscolo papillare



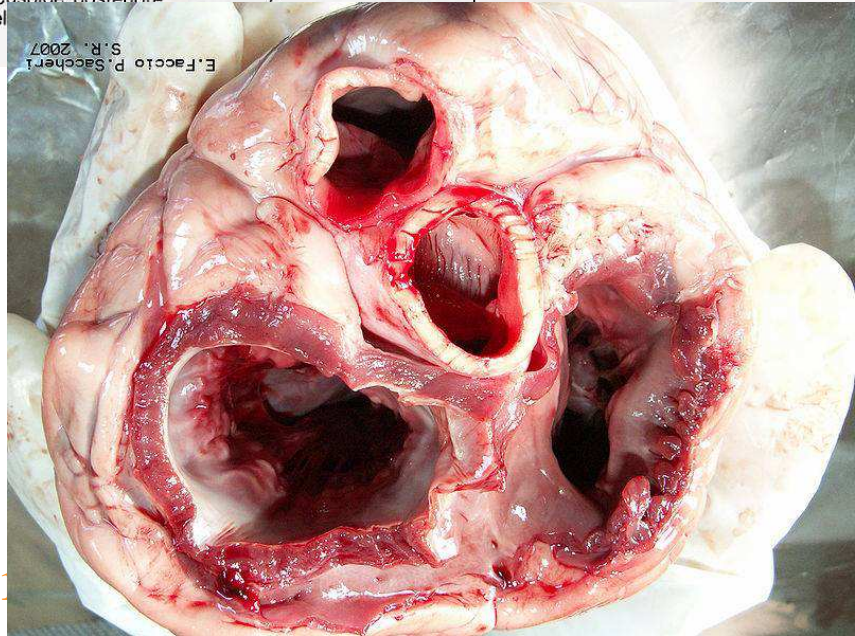
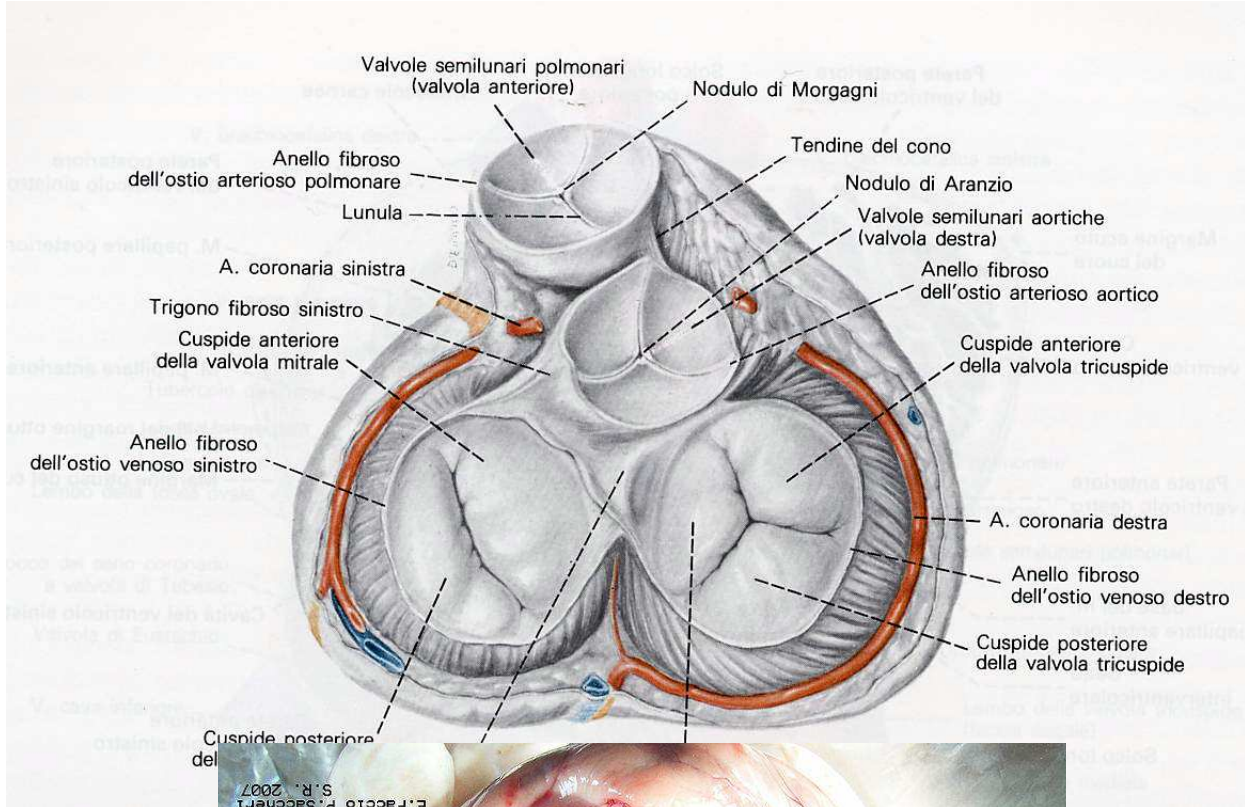




martedì 2 febbraio 2016



martedì 2 febbraio 2016



martedì 2 febbraio 201

ORIFIZIO ATRIO-VENTRICOLARE e Valvola Tricuspidale

Anello fibroso

Tre cuspidi

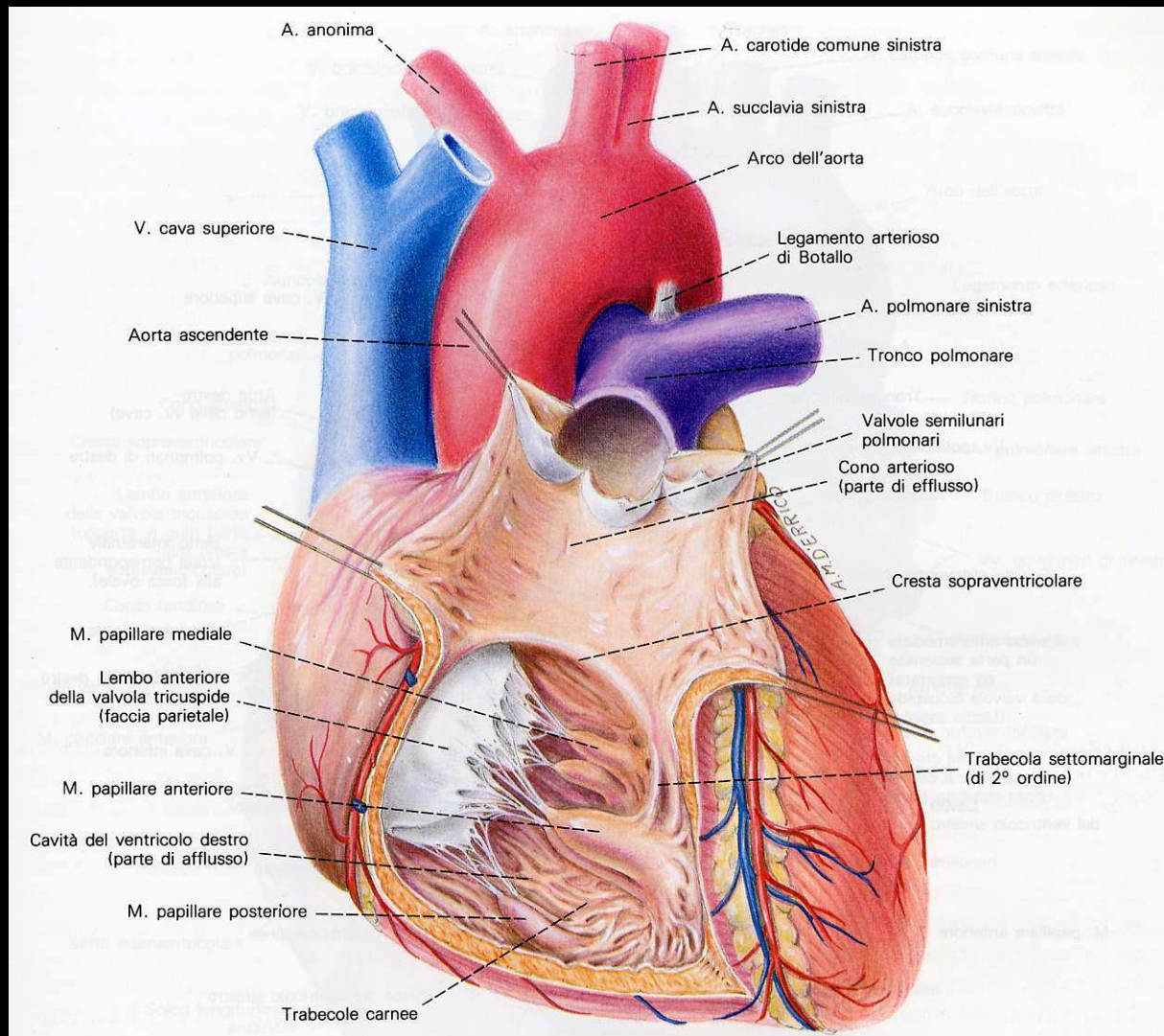
mediale

anteriore

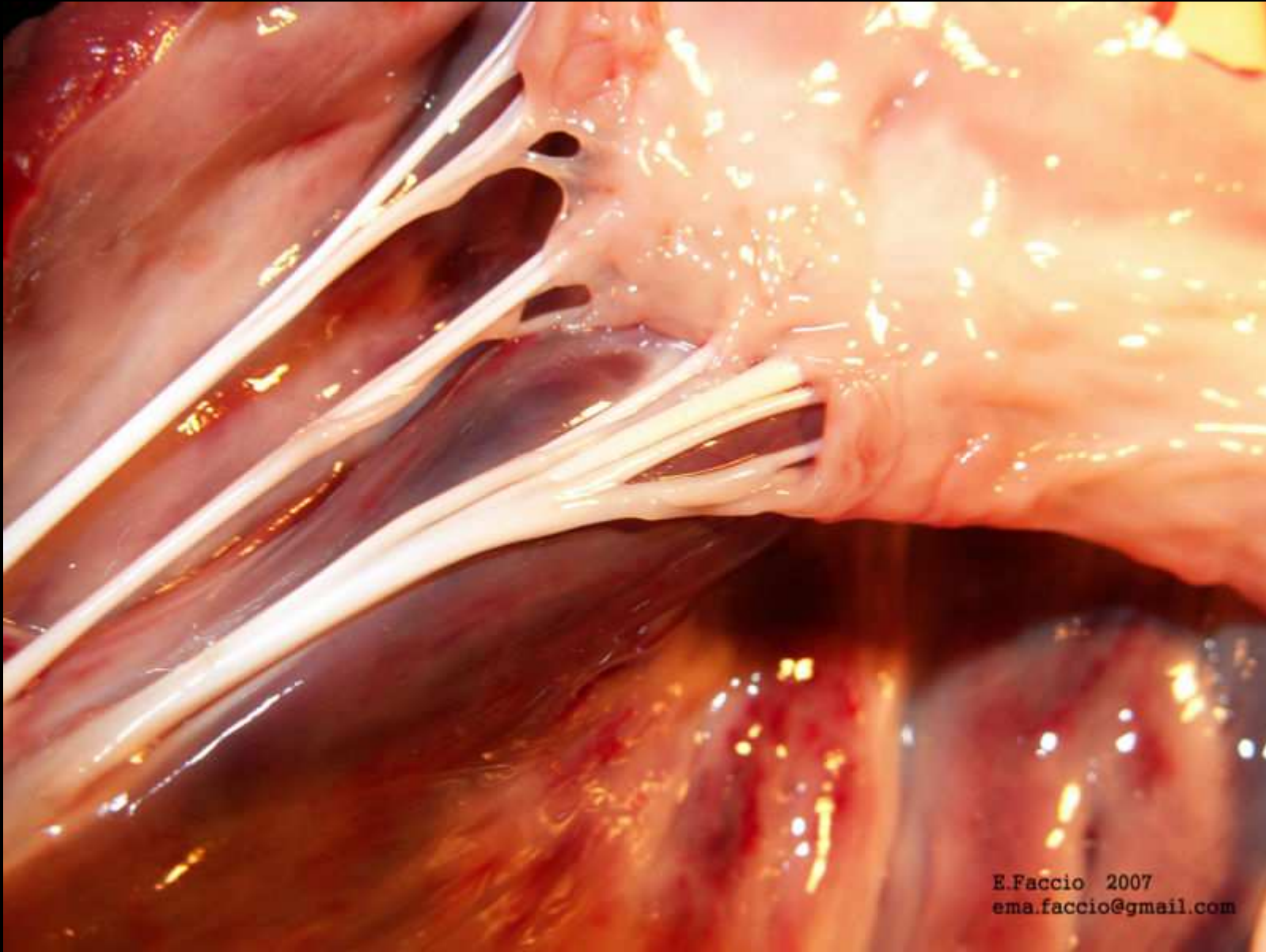
posteriore

corde tendinee – muscoli papillari

faccia assiale o atriale – faccia parietale o ventricolare



martedì 2 febbraio 2016



E.Faccio 2007
ema.faccio@gmail.com

martedì 2 febbraio 2016

ORIFIZIO POLMONARE OD OSTIO ARTERIOSO

Valvola semilunare

anteriore

destra

sinistra

Struttura

margine aderente

margine libero

Nodulo di Morgagni

lunula

PARETE INTERNA DEL VENTRICOLO DESTRO

Trabecole carnee

terzo ordine

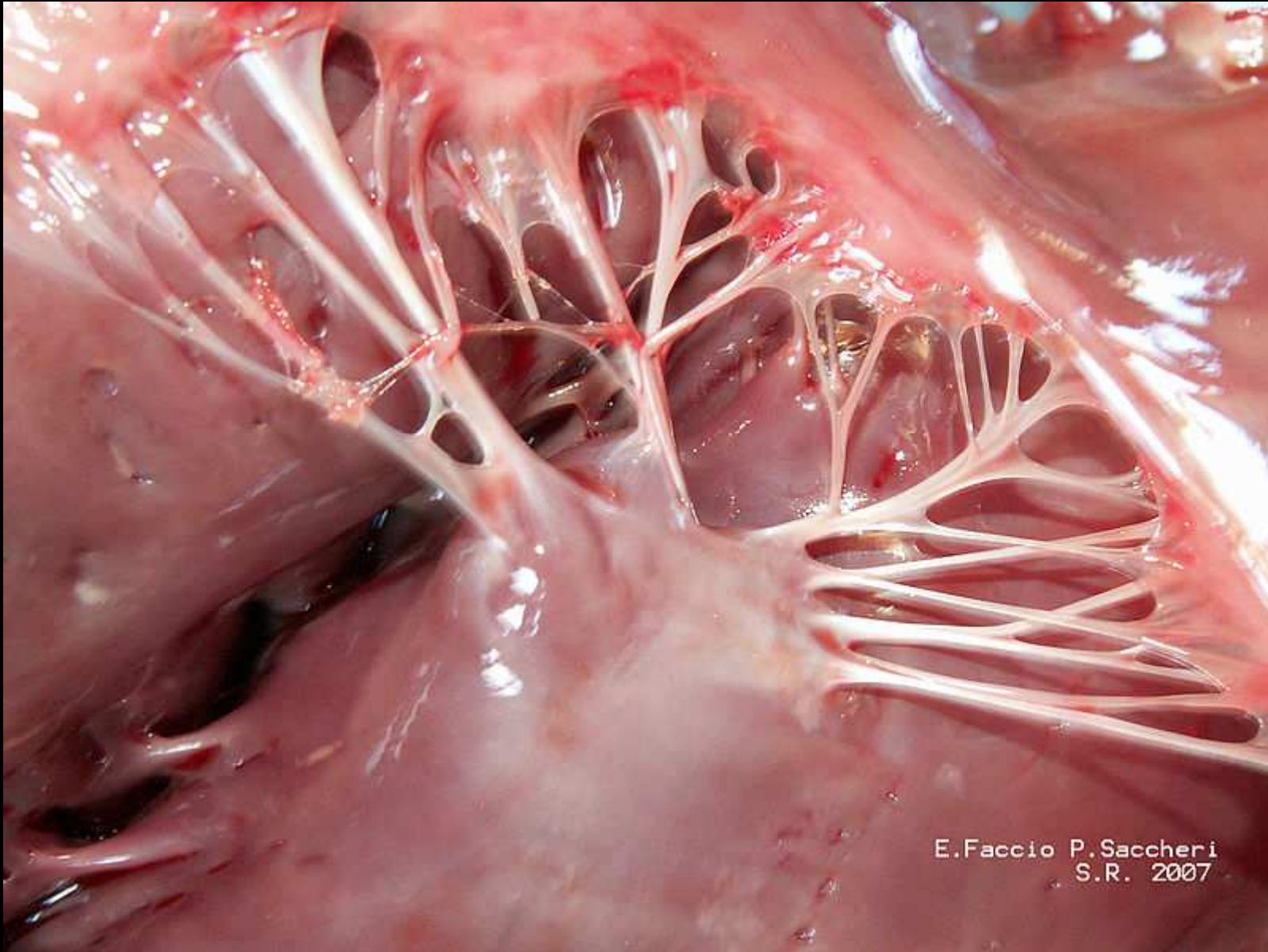
seconde ordine

primo ordine (muscoli papillari)

m. papillare ant

m. papillare post (2-3 ventri)

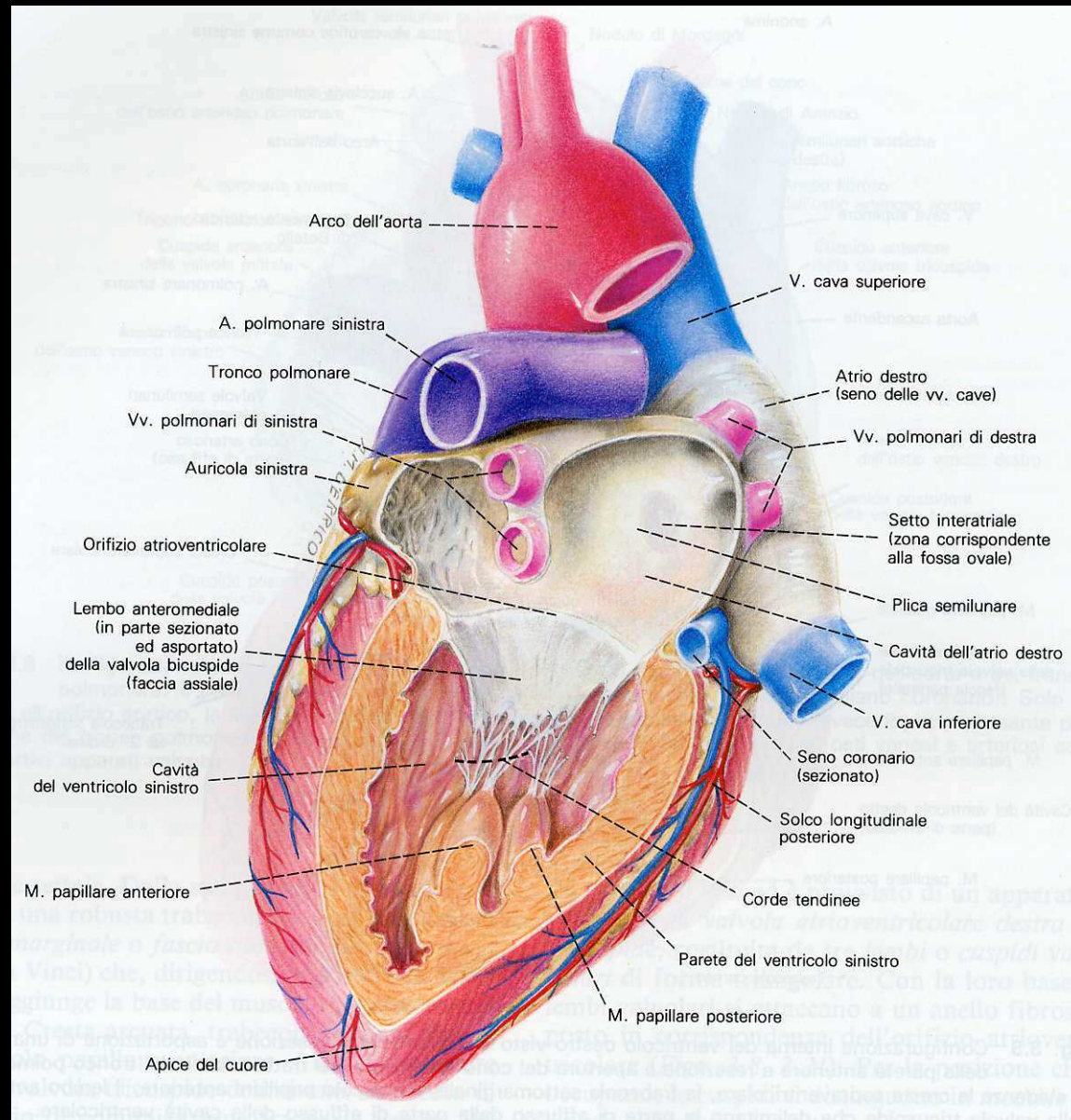
m. papillare medio



E.Faccio P.Saccheri
S.R. 2007

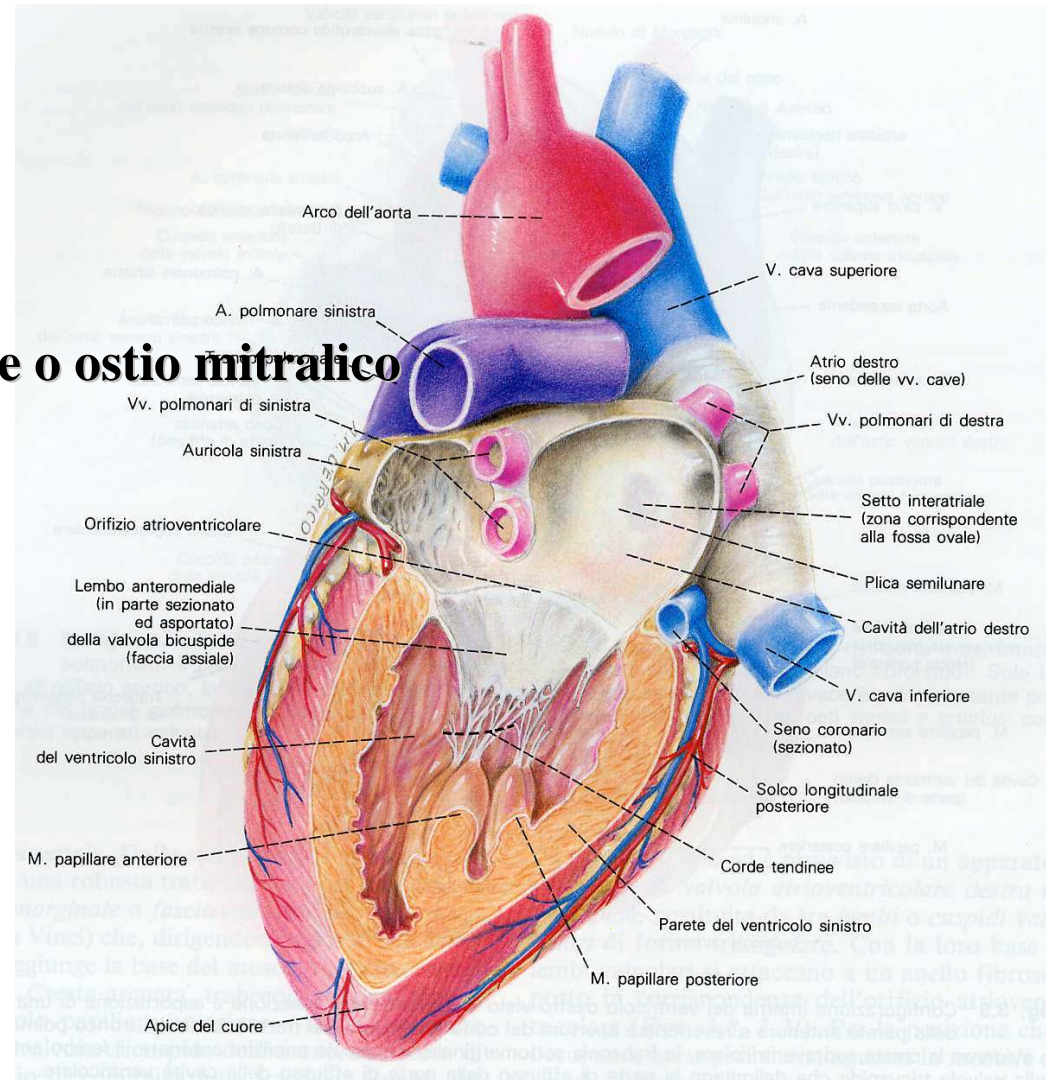
martedì 2 febbraio 2016

ATRIO E VENTRICOLO DI SINISTRA

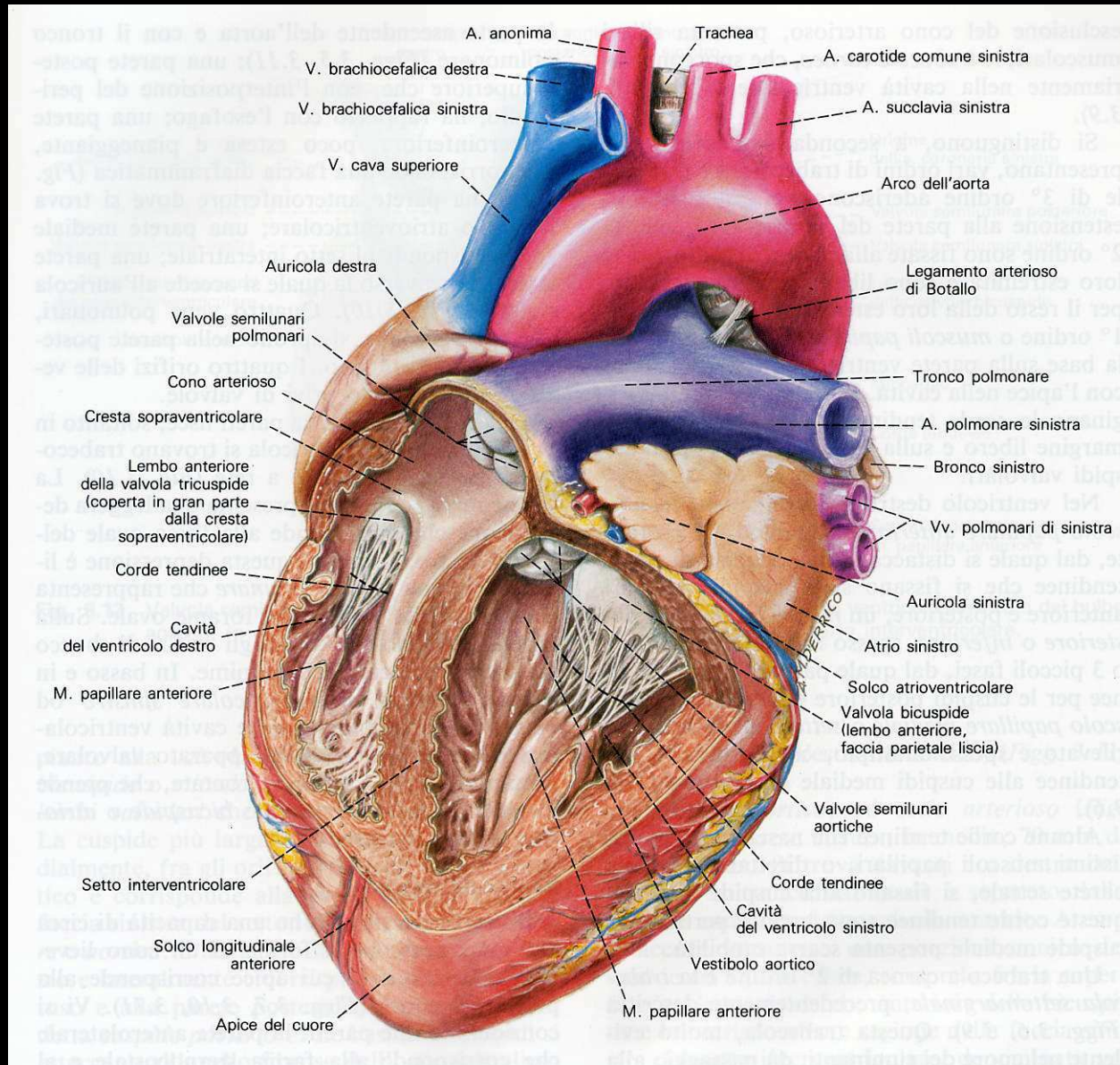


martedì 2 febbraio 2016

Parte interna dell'atrio sinistro
Parte liscia
auricola con trabecole
forame ovale
orifizio atrioventricolare o ostio mitralico
valvola mitrale



VISIONE INTERNA DEI VENTRICOLI



VENTRICOLO SINISTRO

Orifizio atrioventricolare (due cuspidi)

La maggiore è anteriore e mediale (aortica)

La minore è posteriore e laterale

Orifizio Aortico

Posizione (ant-ds)

Vestibolo Aortico (parte di efflusso)

Valvole semilunari

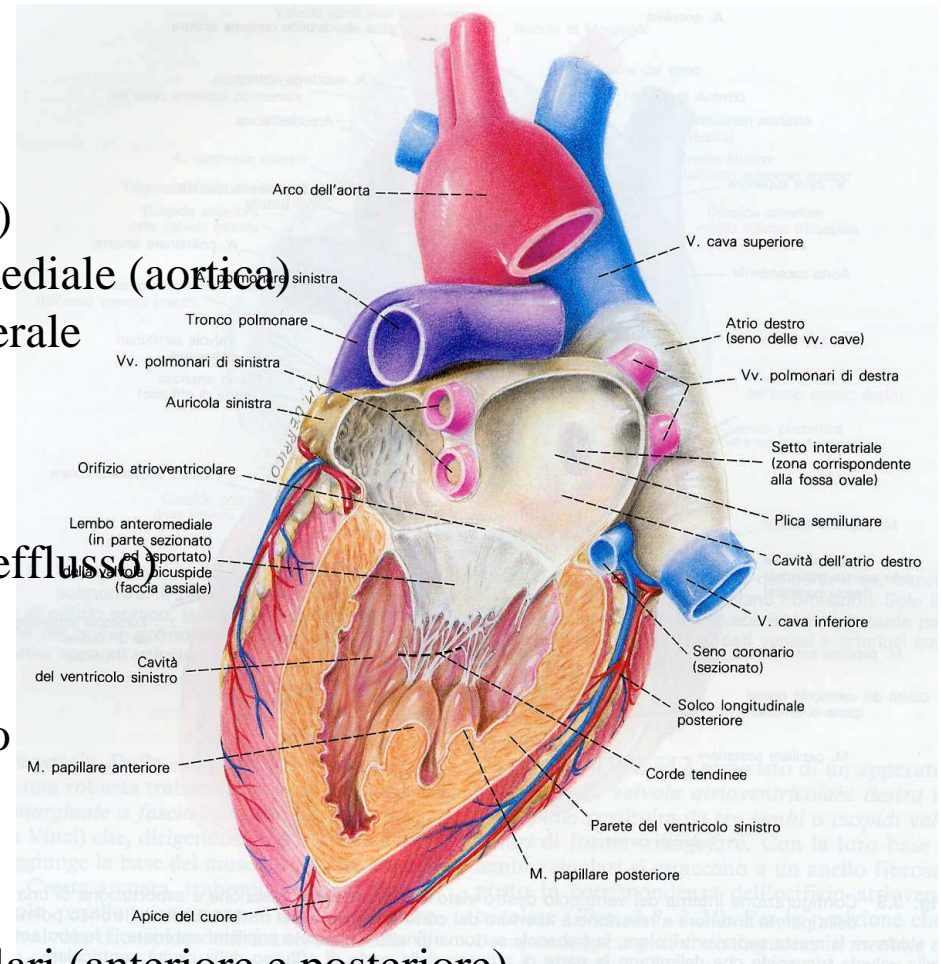
ds, sn e post

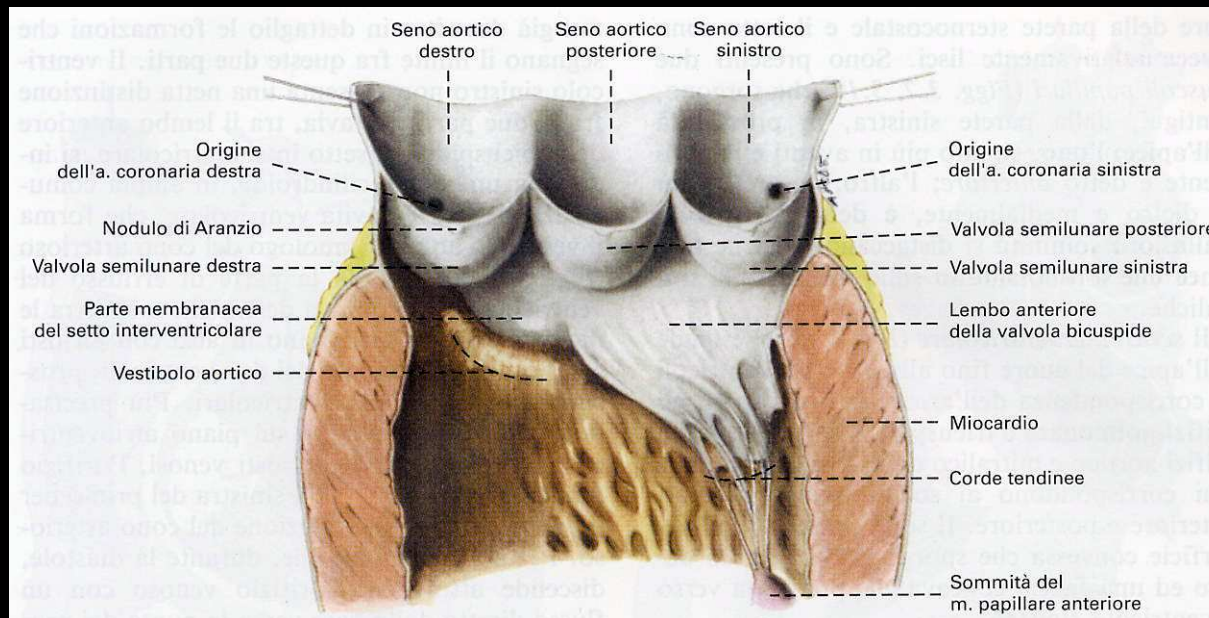
Nodulo di Aranzio

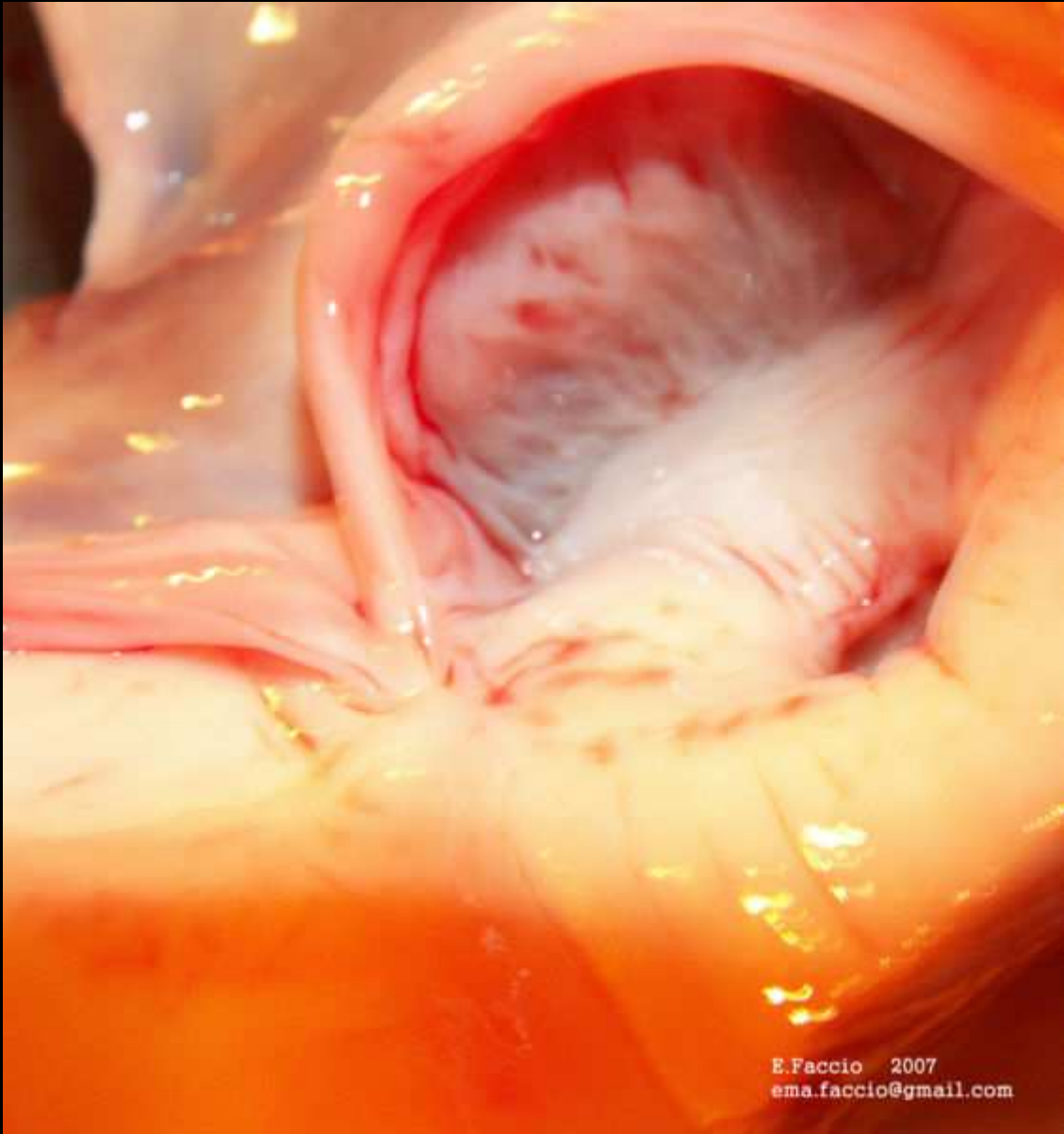
Parete irregolare

Trabecole di vario ordine

due muscoli papillari (anteriore e posteriore)

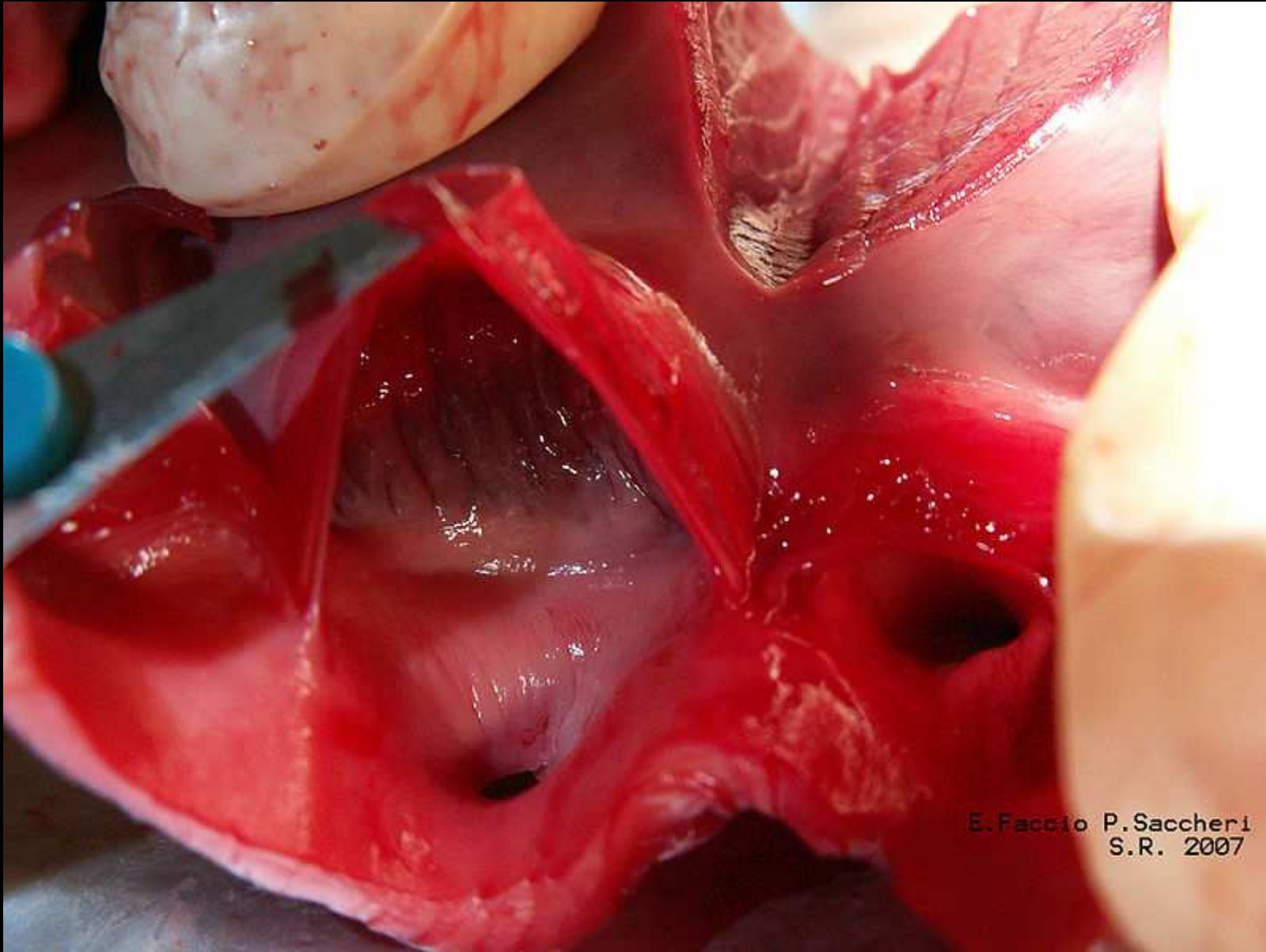






E.Faccio 2007
ema.faccio@gmail.com

martedì 2 febbraio 2016

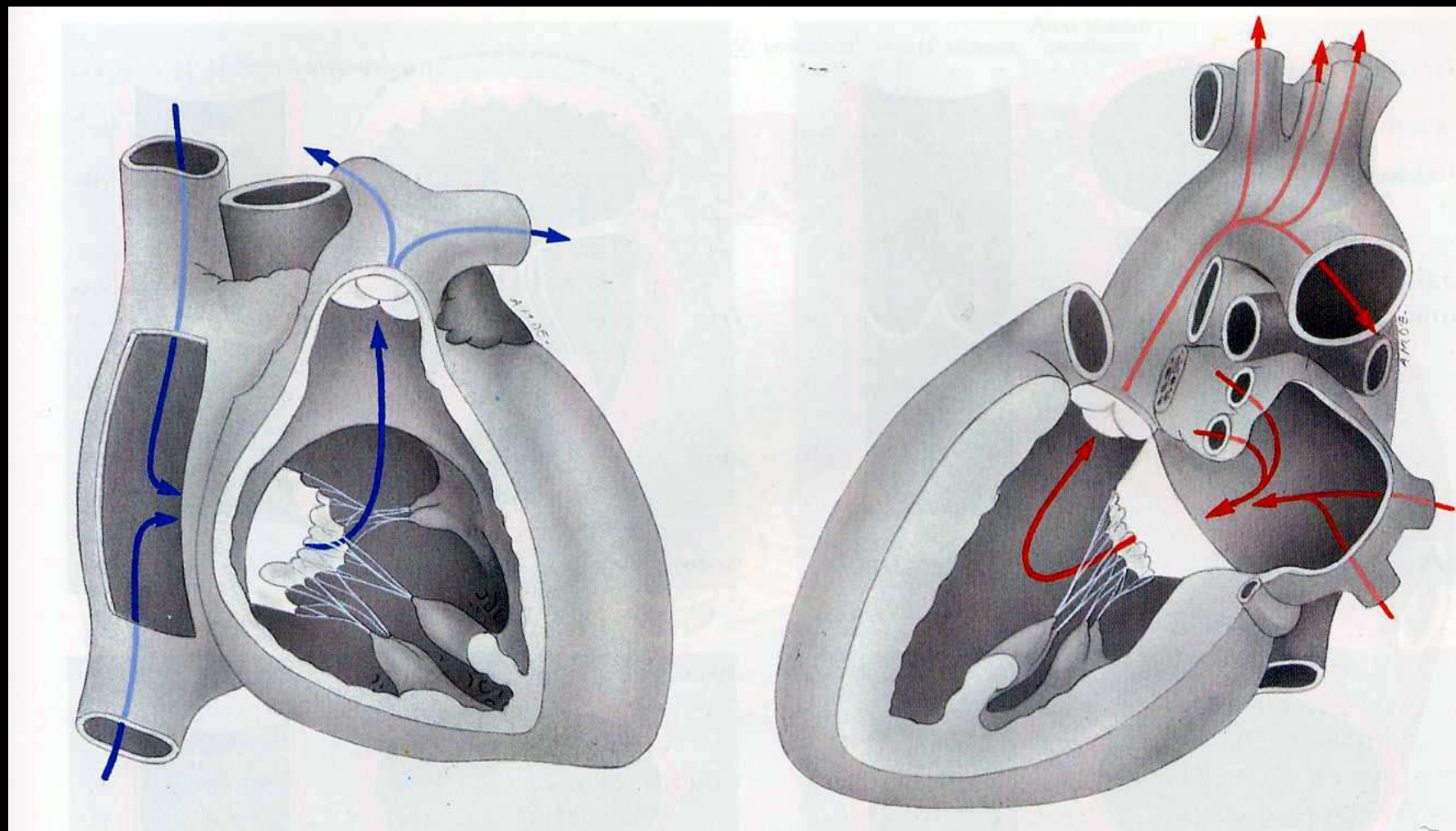


E. Faccio P. Saccheri
S.R. 2007

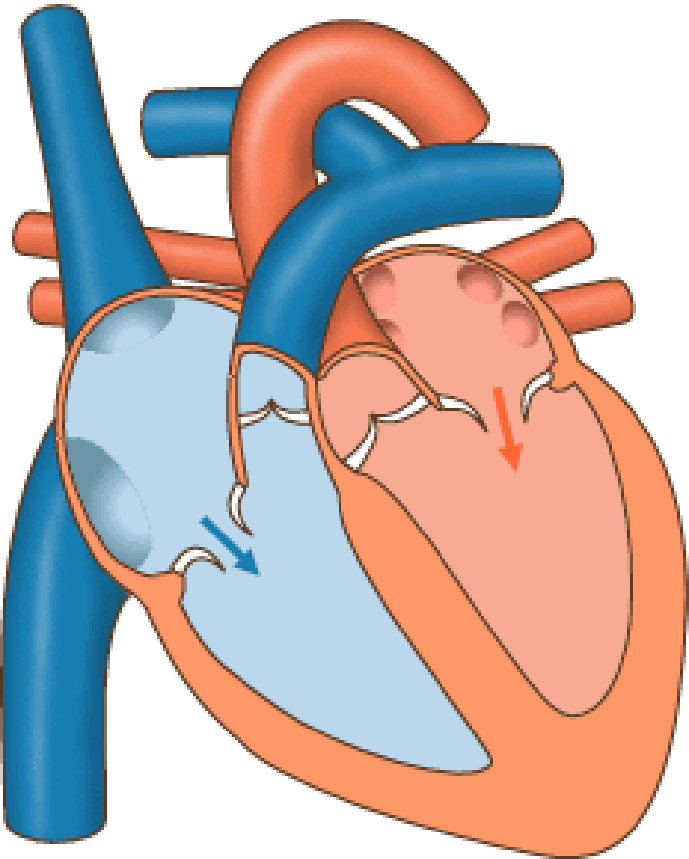
martedì 2 febbraio 2016

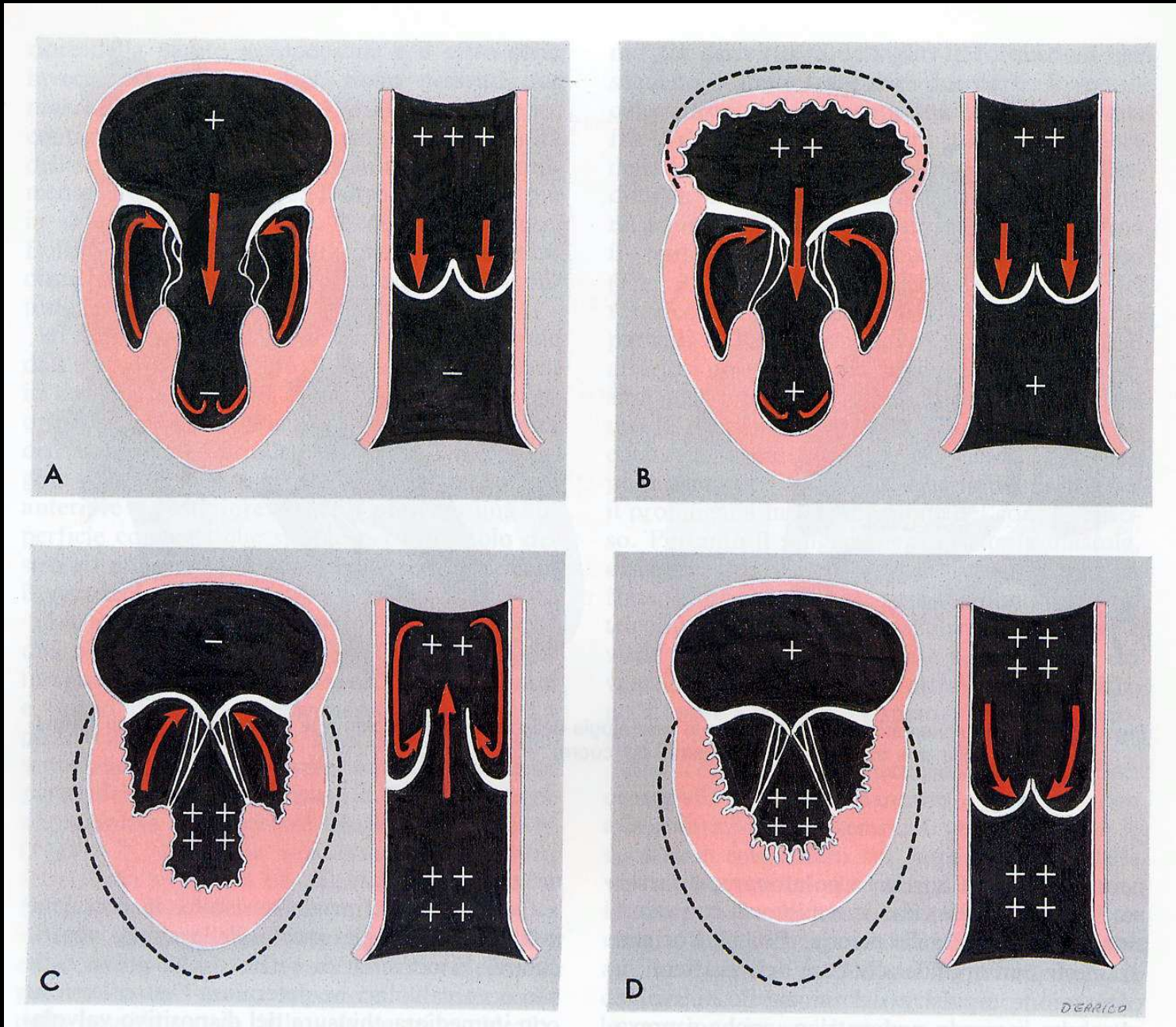
**RICHIAMI DI
MORFOLOGIA FUNZIONALE**

martedì 2 febbraio 2016



martedì 2 febbraio 2016



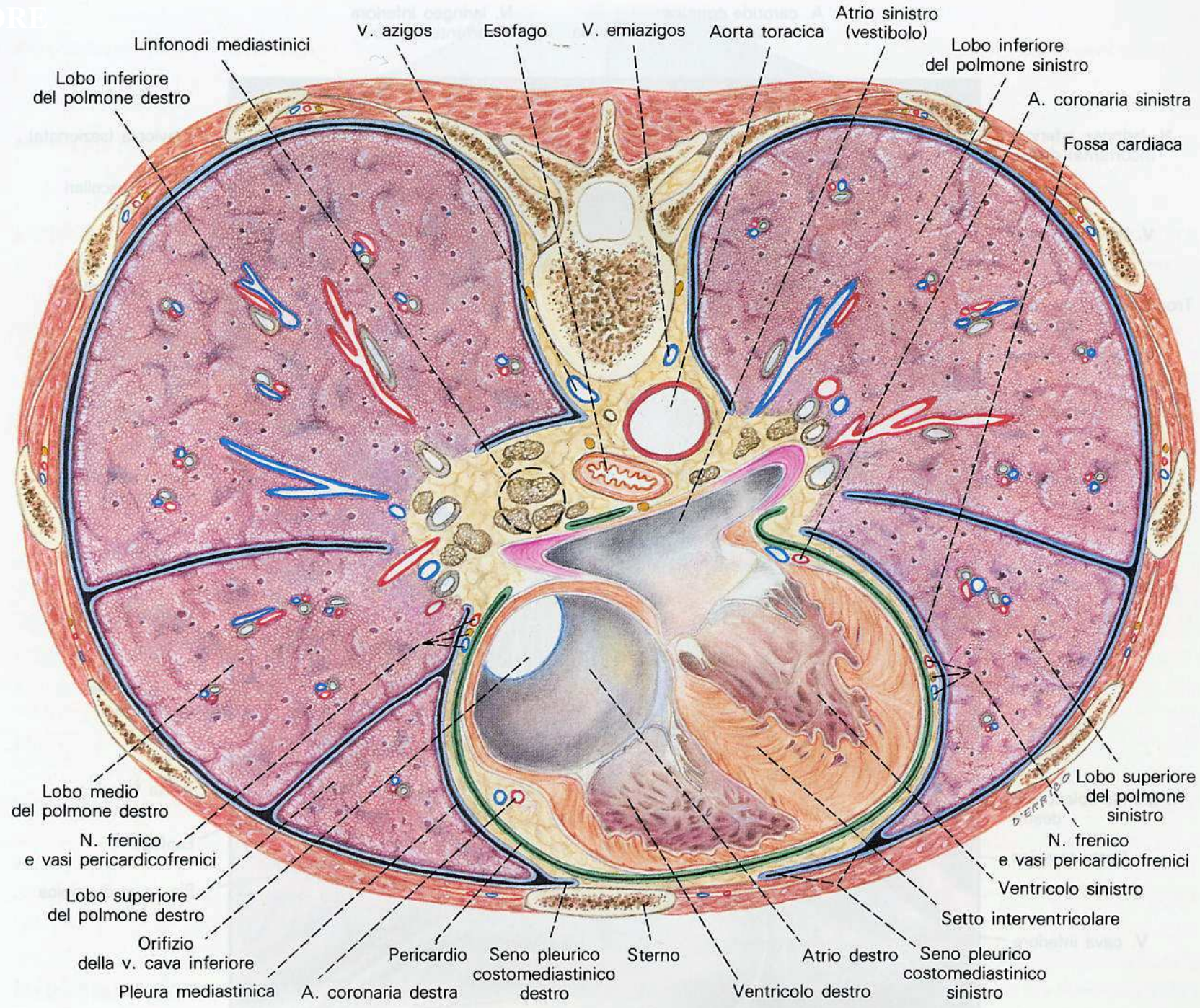


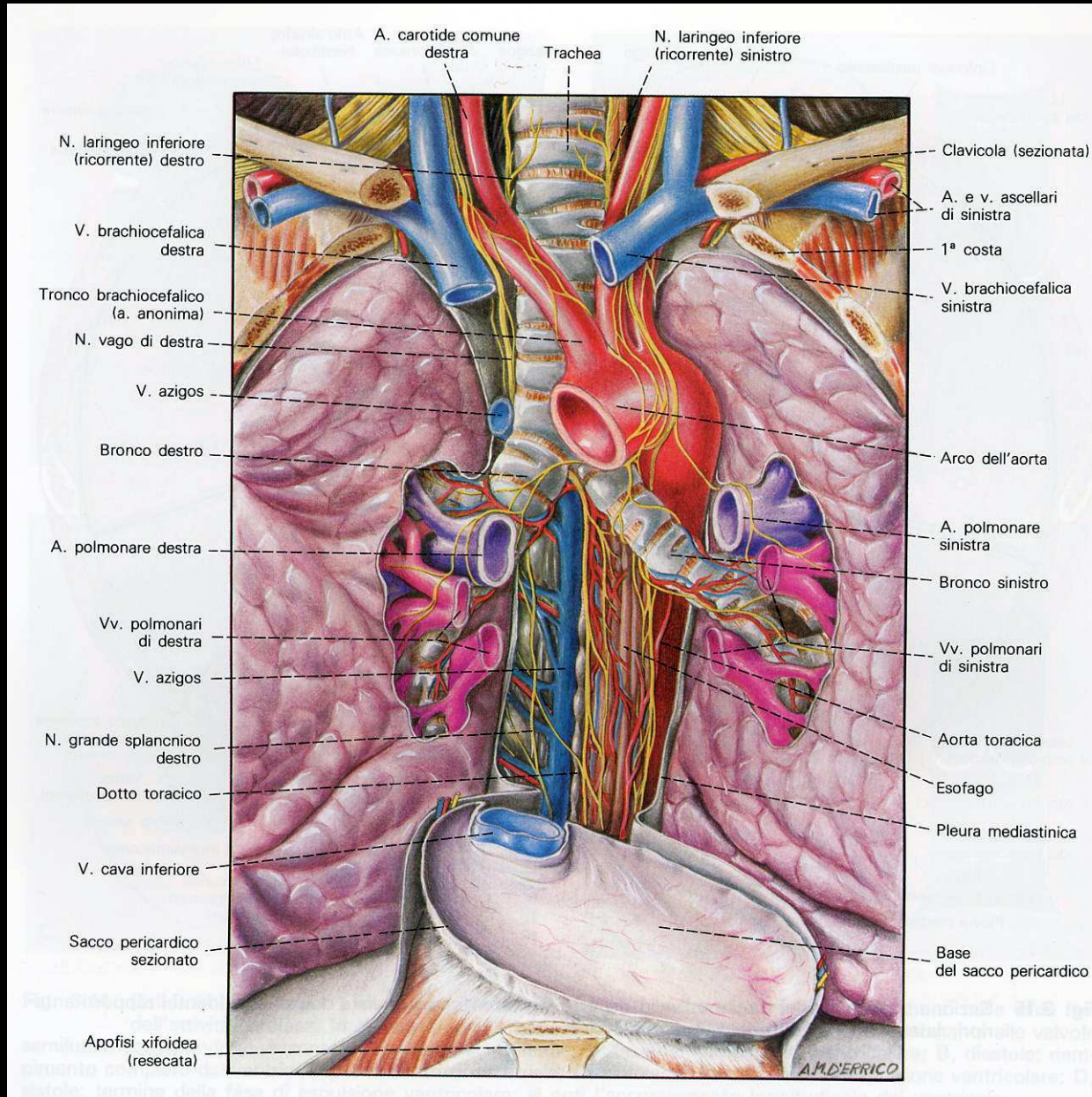
DEARLO

martedì 2 febbraio 2016

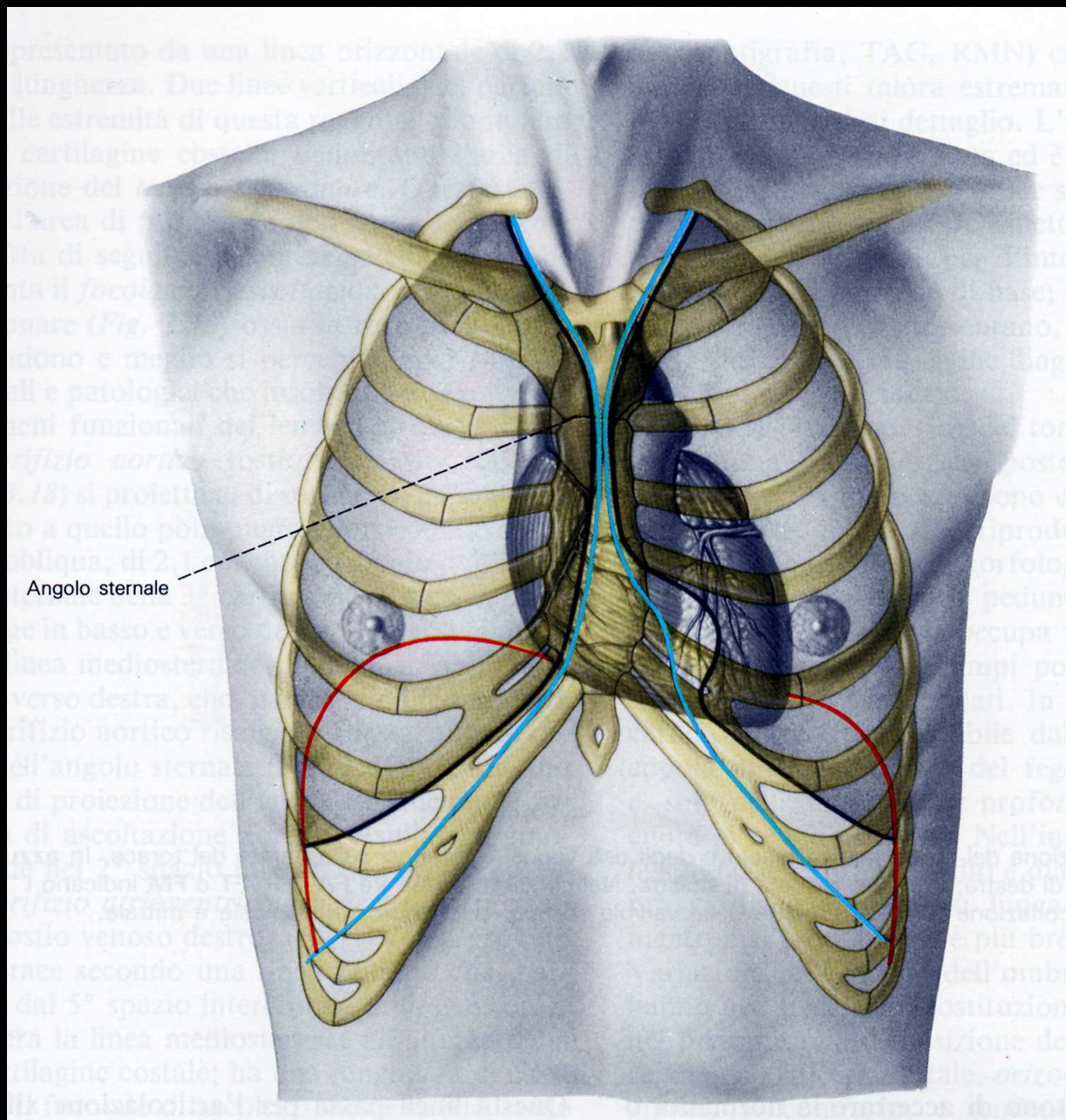
**TOPOGRAFIA
TORACOCARDIACA**

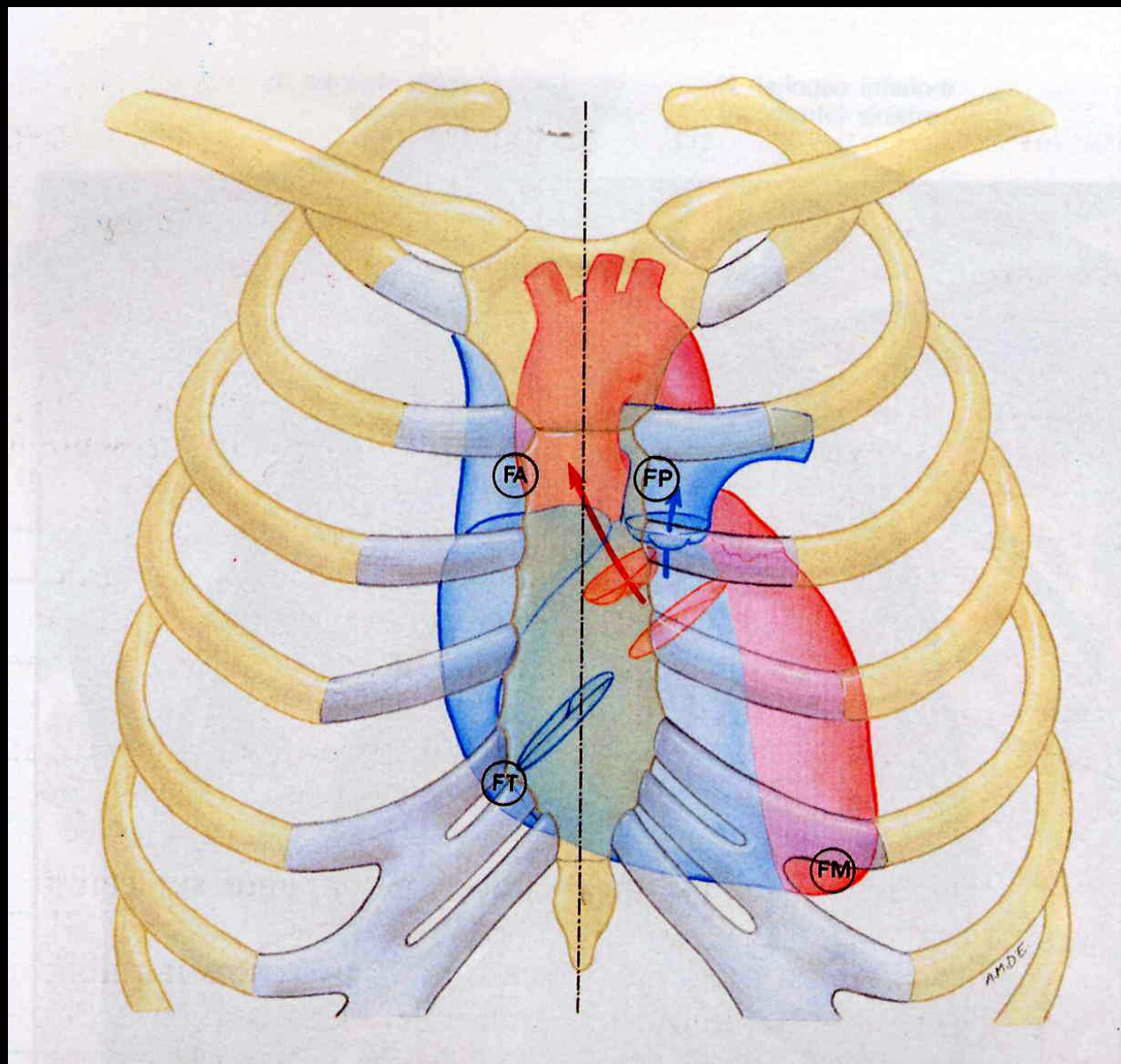
martedì 2 febbraio 2016



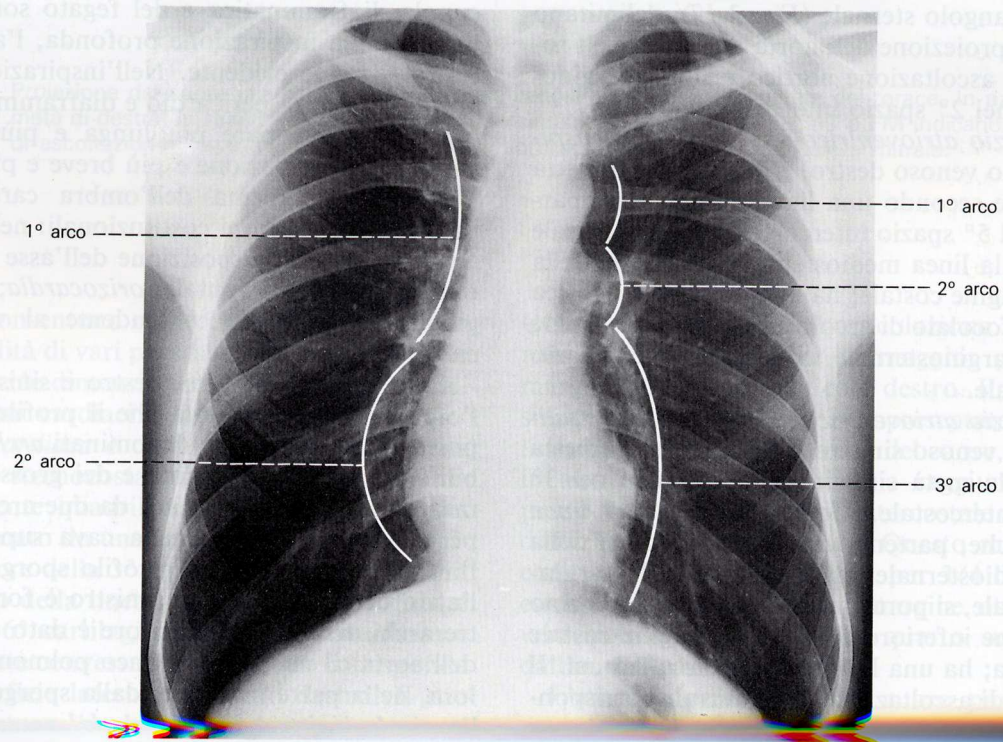
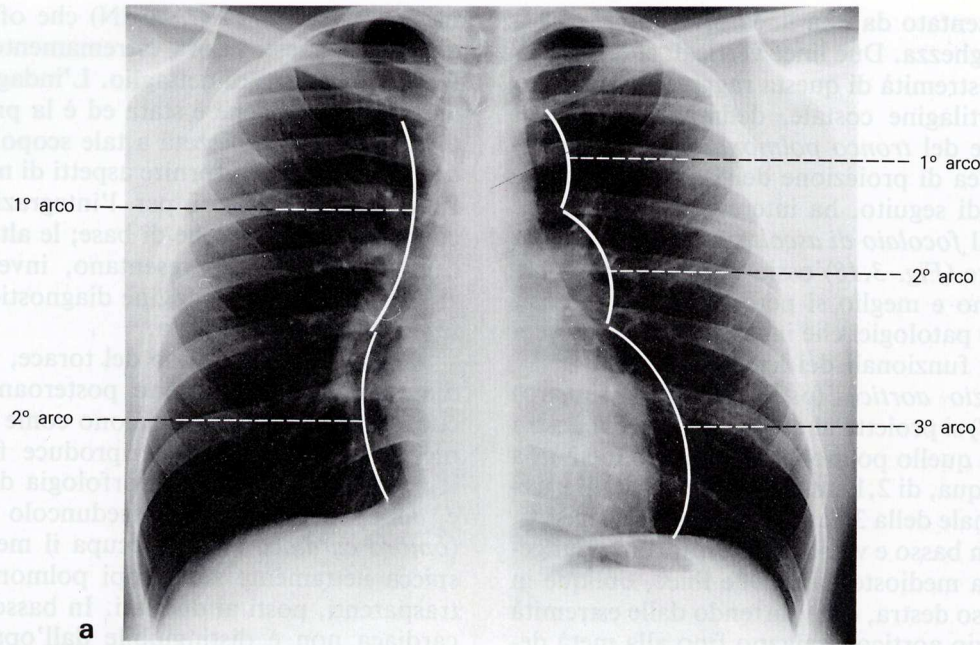


martedì 2 febbraio 2016





CUORE



STRUTTURA DEL CUORE

Miocardio comune

Inserzione sullo scheletro del cuore

Miocardio specifico

Sistema di conduzione del cuore

Epicardio (rivestimento esterno)

strato di cellule mesoteliali

grasso sottoepicardico

Endocardio (rivestimento interno)

cellule endoteliali poligonali

tessuto connettivo fibrillare lasso

MIOCARDIO

Fibre miocardiche comuni

Forma e caratteristiche

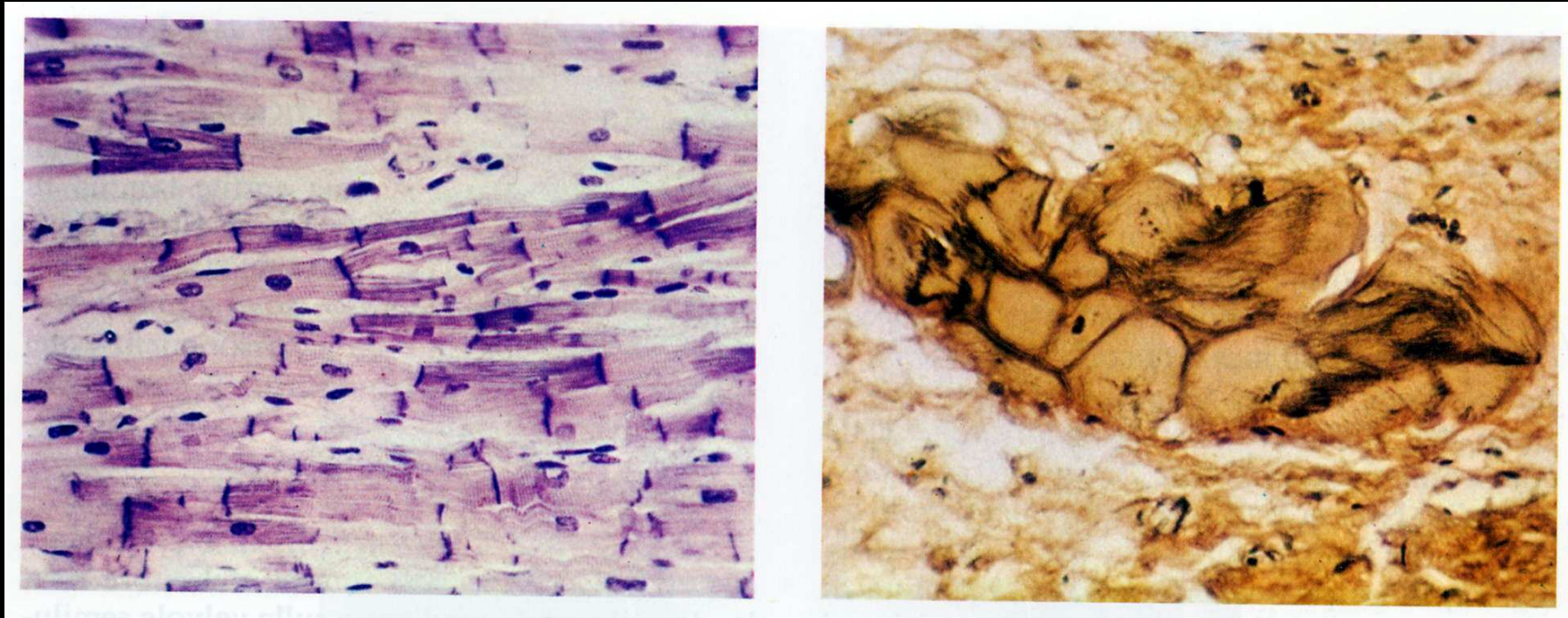
strie (o dischi) intercalari

vari tipi di giunzioni

STROMA

Atri: ricco di fibre elastiche intrecciate

Ventricoli: ricche di fibre collagene



Miocardio comune

Cellule Specifiche del Purkinje



