



Corso di Nefrologia

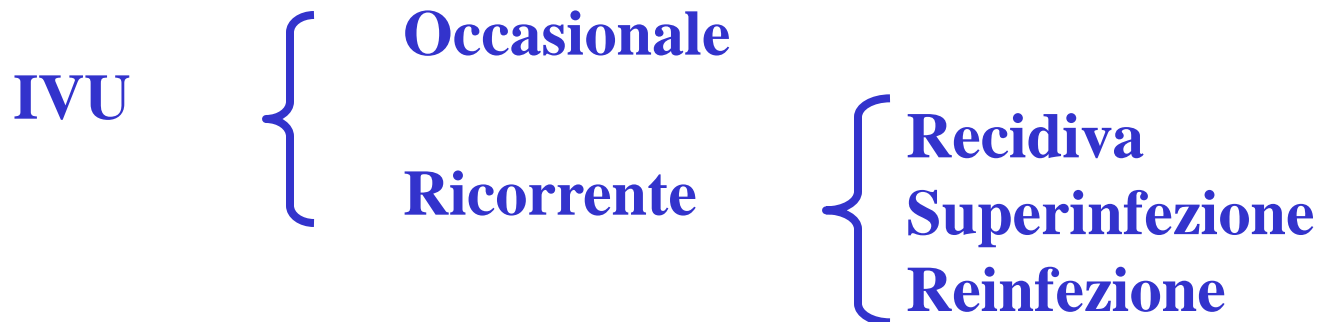
Corso di laurea

Triennale

INFERMIERISTICA

Prof. Carlo Manno

**INFEZIONI VIE
URINARIE**



Epidemiologia

Uomo 0-3 mesi (patologia malformativa)
>50 aa (Patologia cervico-uretrale)

Donna 0-10 aa (patologia malformativa)
20-35 aa (Attività sessuale, gravidanza)
60-70 aa

Condizioni Predisponenti

Generali

Diabete mellito

Deficit Immunologici

Terapie immunosoppressive

Gravidanza

Locali

Alterazioni Anatomiche
e/o funzionali delle vie
escrettrici (RVU)

Vescica neurologica

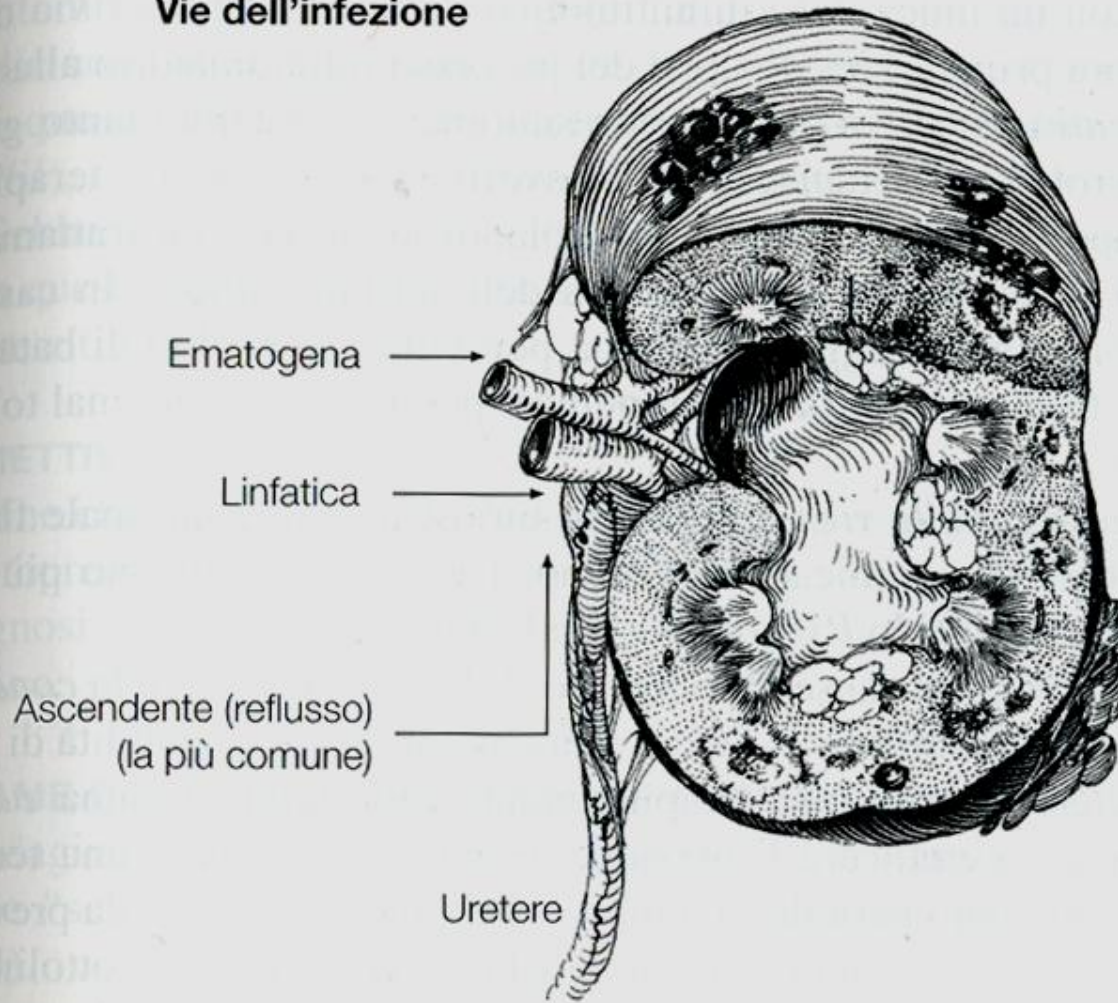
Diverticoli

Cistocele

Uropatia ostruttiva

Cateterismo

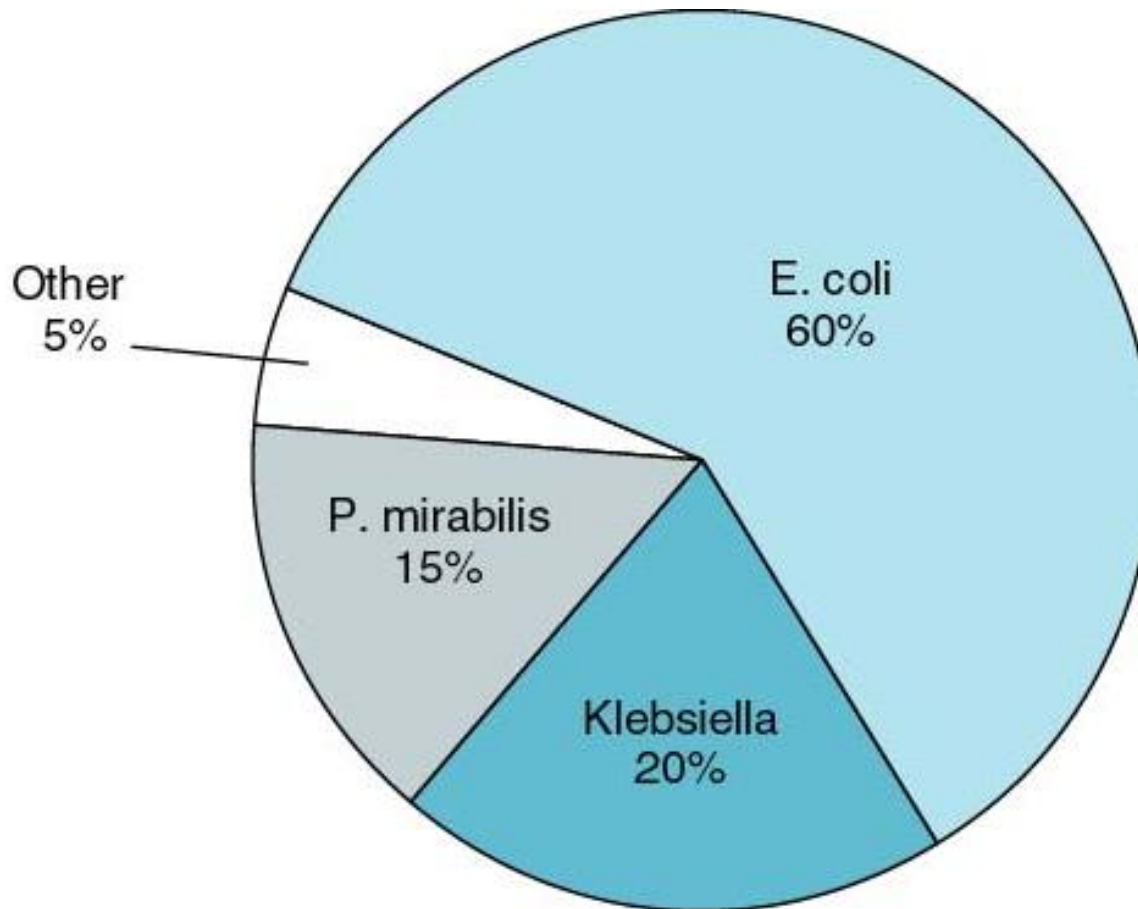
Vie dell'infezione



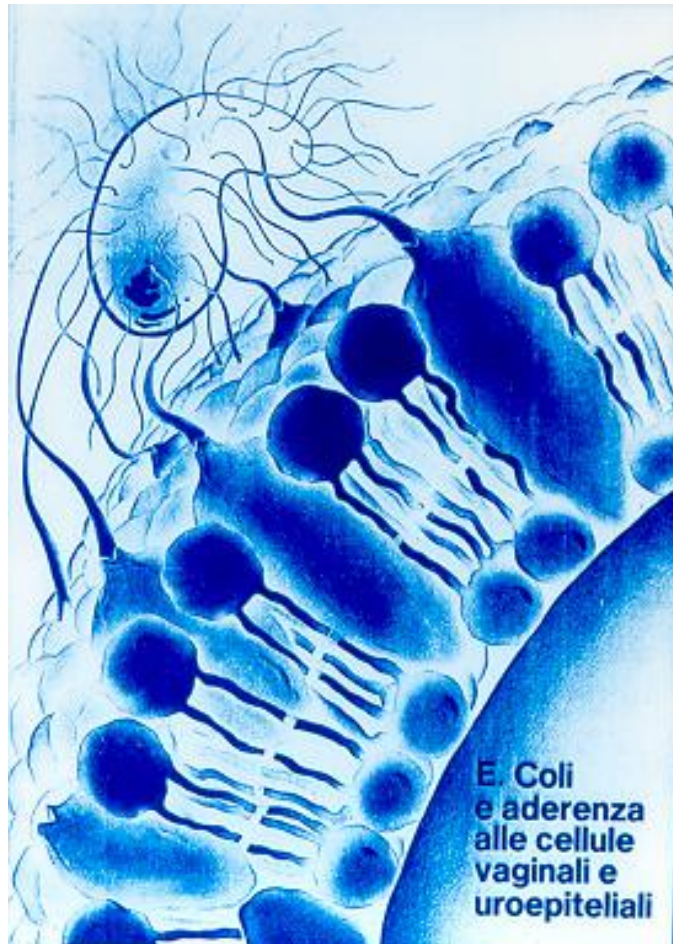
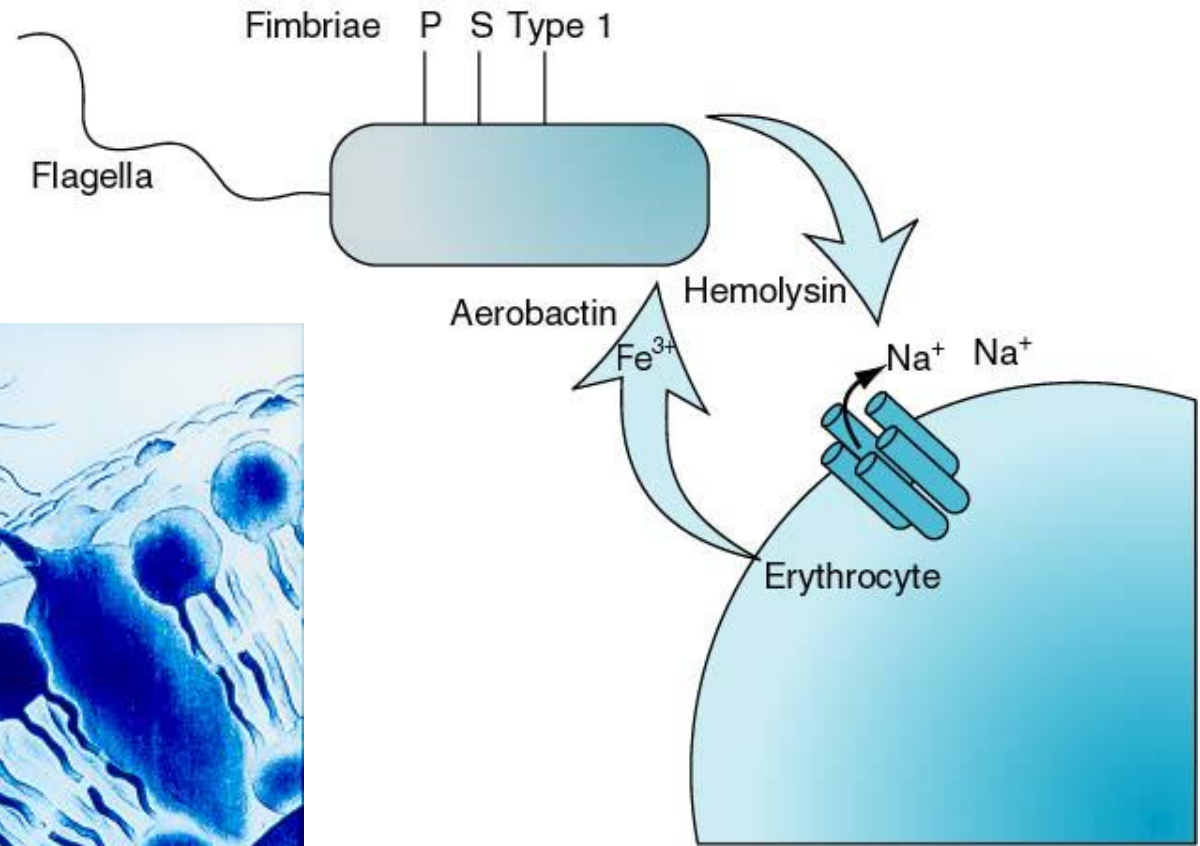
Sintomi principali:

Dolore all'angolo costovertebrale
Dolore tensivo
Brividi e febbre
Stranguria e pollachiuria
Nausea e vomito
Batteri e pus nell'urina

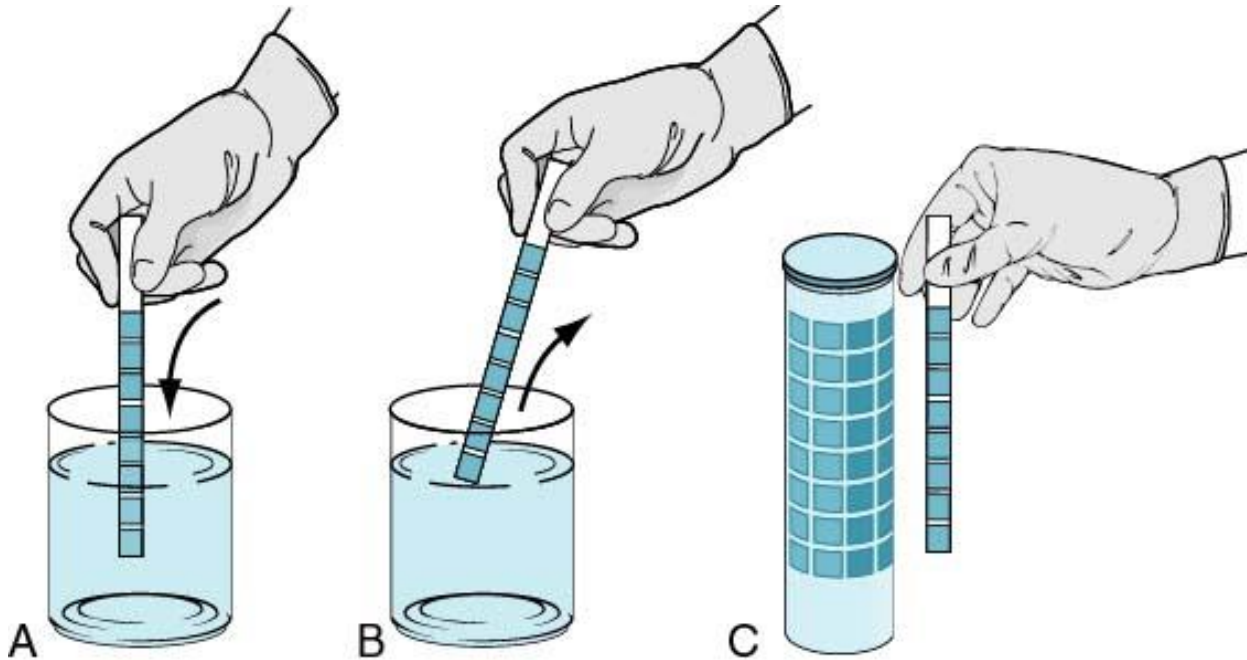
Eziologia



Escherichia coli

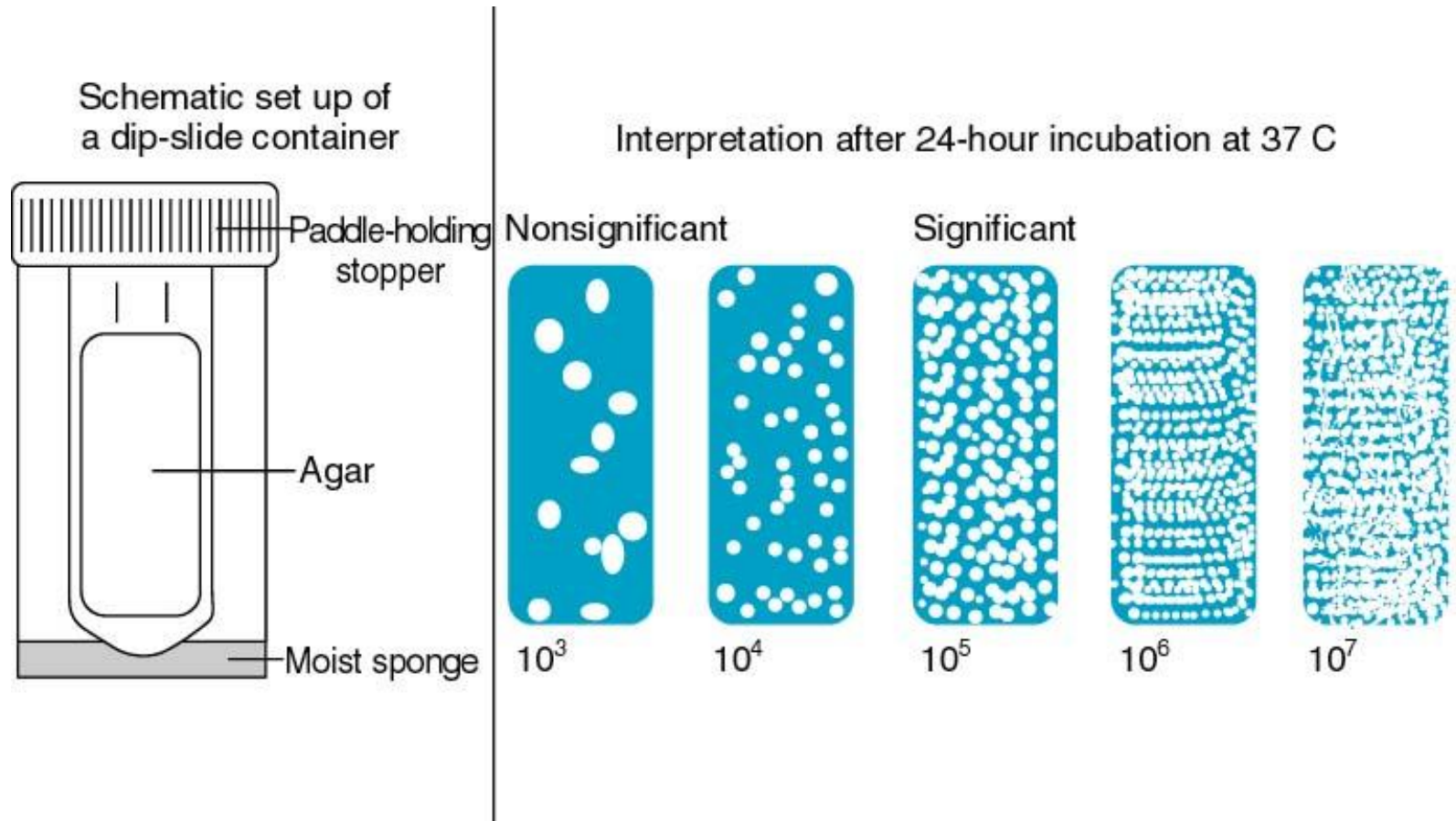


Esame Urine



Nitriti
Mucopus
Emoglobina
Leucociti

Urinocultura



Cistite Acuta

Disuria, pollachiuria, stranguria in presenza di una urinocoltura positiva

Es. Urine, Urinocoltura, Antibiogramma

Terapia antibiotica basata sull'antibiogramma

Urinocoltura di controllo a 7-10 giorni dal termine della terapia

Pielonefrite Acuta

Infezione localizzata al rene, con urinocoltura positiva e segni generali (malessere, febbre elevata preceduta da brividi) e locali (dolore spontaneo o provocato in loggia renale).

Urinocoltura positiva, Leucocitosi, PCR elevata

Terapia idratante ed antibiotica protratta per via parenterale

Tubercolosi Urogenitale

**Mycobacterium Tuberculosis. Via Ematogena. Rene.
Disuria, pollachiria, nicturia. Malessere, astenia, febbre con
sudrazioni notturne. Macroematuria.**

**Es. urine: pH acido, microematuria, leucocituria, urinocoltura
negativa.**

Rx urografia

**Coltura su terreno di Petraghani (tre campioni).
PCR sul sedimento.**