



Corso di Nefrologia

Corsi di Laurea

Triennale

INFERMIERISTICA

FISIOTERAPIA

Prof. Carlo Manno

SEMEIOTICA CLINICA

ANAMNESI (I)

- **FAMILIARE**
 - Nefropatie ereditarie, malformazioni
 - Neoplasie
 - Diabete, ipertensione
- **FISIOLOGICA**
 - Età pediatrica (snd. Nefrosica, RVU, ritardi di crescita)
 - Età adulta (GN primitive e secondarie, abuso di farmaci)
 - Abitudini alimentari
 - Diuresi, alvo
- **PATOLOGICA REMOTA**
 - Foci infettivi (nefriti)
 - Disturbi vista, cefalea: ipertensione
 - Nausea, vomito, prurito: insufficienza renale
- **PATOLOGICA PROSSIMA**
 - Sintomi e segni clinici attuali

ANAMNESI (II)

ALTERAZIONI DELLA DIURESIS

Quantitative

POLIURIA (>2000 cc)

diabete mellito, diabete insipido, pielonefrite

OLIGURIA (< 400 cc)

ipovolemia, sindrome nefrosica, IRA organica o funzionale, IRC

ANURIA (< 50 cc)

IRA ostruttiva

RITENZIONE URINARIA

Qualitative

DISURIA

STRANGURIA

POLLACHIURIA

NICTURIA

TENESMO VESCICALE

ANAMNESI (III)

DOLORE

DISTENSIONE DELLA CAPSULA RENALE

SPASMO DELLE VIE ESCRETRICI

- Dolore gravativo
- Dolore colico
- Dolore ureterale
- Dolore vescicale
- Dolore uretrale
- Dolore rettale

ESAME OBIETTIVO

ISPEZIONE

Tumefazioni (ascessi renali, reni policistici)

Depressioni (ectopia, ptosi renale)

Edema

PALPAZIONE

Tumefazioni

Dolorabilità (es. manovra del Giordano)

PERCUSSIONE

Area lombo-renale: suono ottuso

AUSCULTAZIONE

Soffi sistolici nell'area periombelicale
(stenosi art. renale)

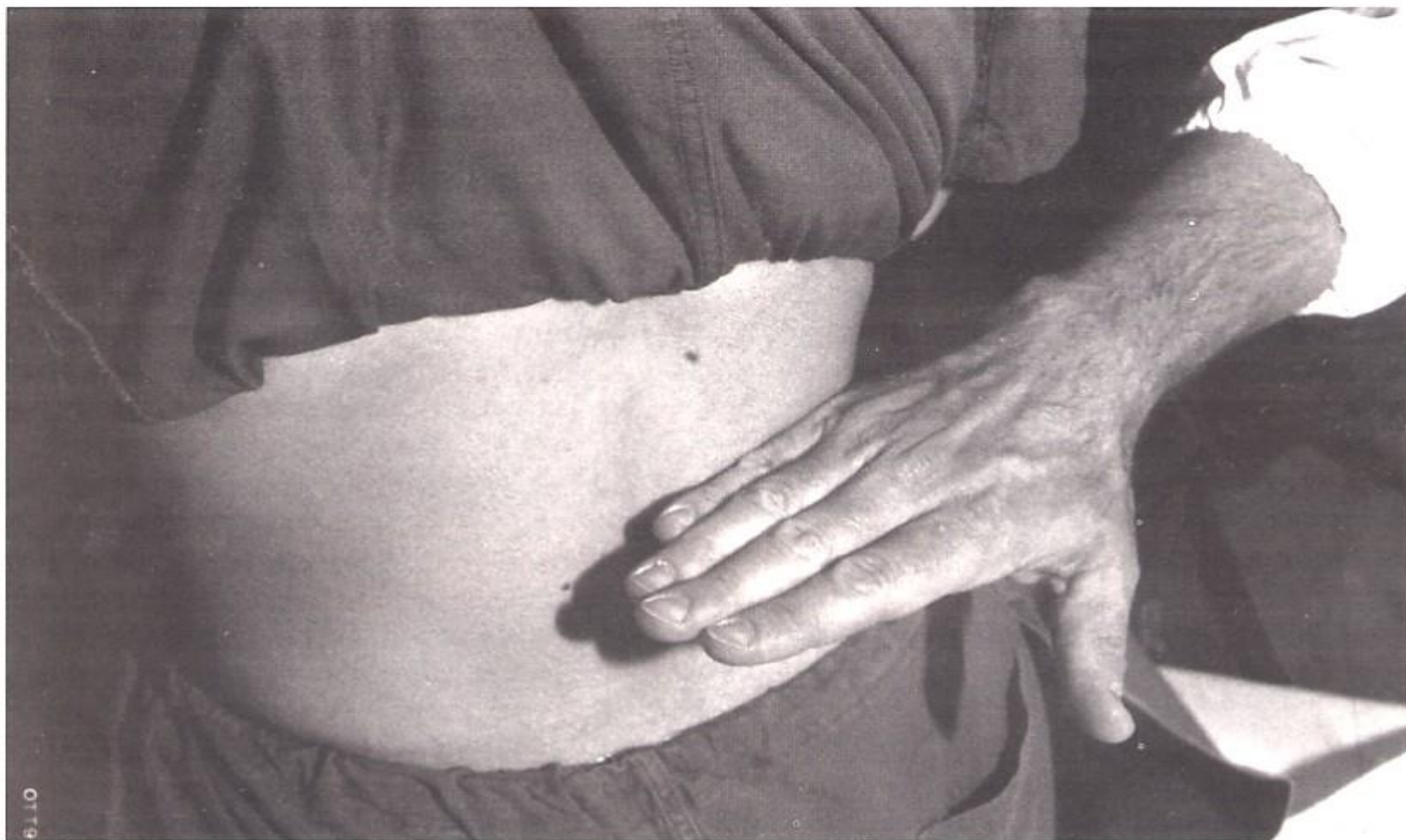


Fig. 2 - Posizione corretta della mano nell'esecuzione della manovra di Giordano.