

CONVEGNO ESPOSITIVO
ERBORISTERIA

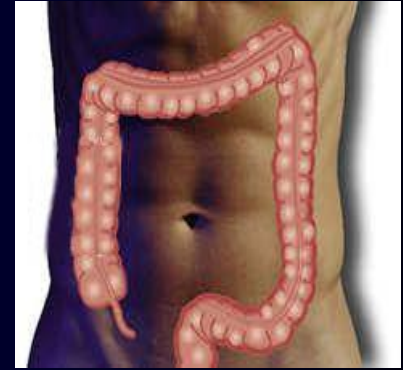
22-23 settembre 2012
Centro Congressi Palacassa
Fiere di Parma

In collaborazione con:  **tecniche nuove**

Guarire il colon irritabile: una meta raggiungibile?



Dr Raffaele Pastore rapasto@libero.it 333.3337183



*A cura del gruppo EBM Gastroenterologia**
Ultimo aggiornamento: Settembre 2007

La **Sindrome del colon irritabile è una patologia intestinale cronica continua o remittente**, che si manifesta in circa il 40% della popolazione generale. Non è stata ancora identificata una alterazione organica alla base della malattia. Per tale motivo è considerata uno stato di disarmonia viscerale e mentale. E' più frequente nei paesi industrializzati, e colpisce maggiormente il sesso femminile con un rapporto 4:1. Può insorgere a qualunque età, ma in genere si manifesta nei giovani al di sotto dei 50 anni, ed è anche comune nei bambini in età scolare. La diagnosi di colon irritabile era definita come una diagnosi di esclusione, tuttavia una stretta aderenza ai Criteri di Roma (vedi oltre) permette di fare diagnosi con elevata accuratezza senza ricorrere ad indagini strumentali.

**A cura del gruppo EBM Gastroenterologia San Filippo Neri Roma, per AIGO*

Il trattamento

Non esiste un trattamento specifico o curativo.

La terapia può alleviare i sintomi o ridurre la frequenza.

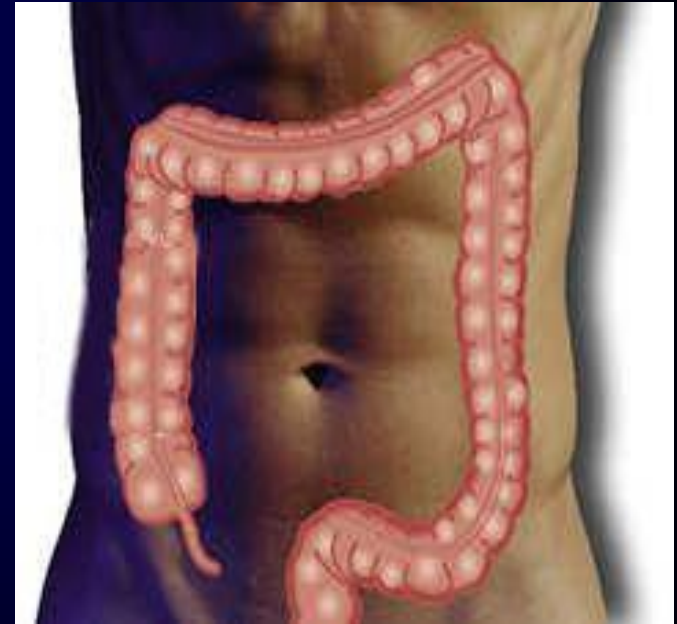
In genere il trattamento è protratto nel tempo e dovrebbe essere sempre consigliato e monitorato dal Curante.

Antispastici: per il dolore addominale, in genere utilizzati nel momento del bisogno.

Antidiarroici: per le forme con prevalenza di diarrea.

Agenti di massa :per le forme a stipsi prevalente

Antidepressivi: prescritti e monitorati dallo specialista.



In the daily life

In our countries many people present intestinal diseases

I have a swollen belly

I often have diarrhea

I have a stomach

I suffer from costipation

ache
ache



... and for the doctors every time is ...



David against Goliath

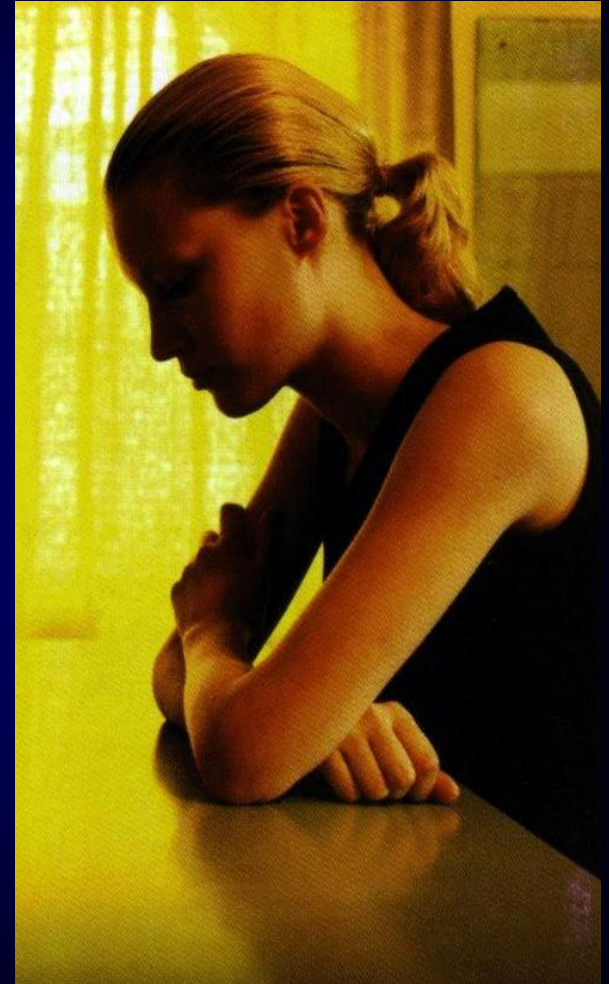
Un caso classico

Donna di 42 anni consulta il proprio medico .

Da almeno 20 anni ha una storia di dolori addominali ricorrenti, nausea, astenia.

L'alvo è alterno e il peso non si è modificato.

Per questi disturbi non riesce ad avere una vita normale e vuole che" il medico trovi al più presto la causa dei suoi sintomi e una soluzione per venirne a capo".



Un caso classico

Spesso si è recata al Pronto Soccorso o ha chiesto di essere ricoverata.

Ha già effettuato una EGDS, una colonscopia, uno studio radiologico del tenue che sono tutti risultati negativi.

Sempre nel corso dei ricoveri ha effettuato una TAC e una ecografia pelvica che non hanno evidenziato una causa certa dei suoi disturbi.

Circa 3 anni fa si è sottoposta a colecistectomia pur in assenza di calcoli.



Un caso classico

In una occasione è stata inviata per una consulenza psichiatrica che tuttavia dopo un approfondito colloquio non ha trovato aspetti patologici se si eccettua una sindrome ansiosa.

Tutti i suoi esami sono normali



**PATOLOGIA ORGANICA?
PATOLOGIA FUNZIONALE?**

2002

L. Keefer

B. Blanchard

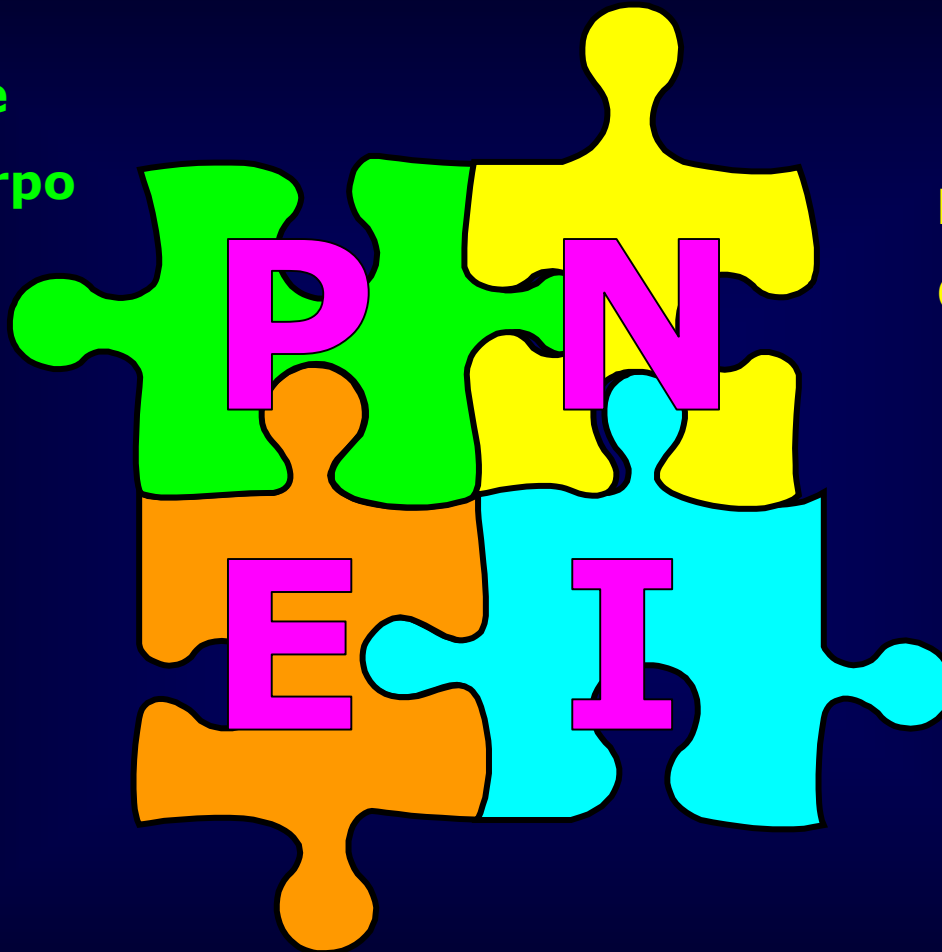
**Dimostrano i benefici
della meditazione nel
trattare la sindrome
da colon irritabile.**

(Università di Albany New York)



Il puzzle della Psico Neuro Endocrino Immunologia

Terapie
mente corpo



Fitoterapia
Omeopatia
Etc. etc.

Stile
di vita

Terapie
convenzionali

La medicina integrata

PER QUANTO TEMPO ?

Gli **integralismi religiosi** sono di solito aspramente criticati dagli uomini di scienza, (cui politici e governanti non possono non fare riferimento);
l'integralismo scientifico, invece, vissuto per così dire dal di dentro, appare agli stessi **perfettamente sostenibile**.



René Descartes





5th European Congress
for Integrative Medicine

The Future of Comprehensive Patient Care

21-22 September 2012
Palazzo dei Congressi, Florence

**INTEGRATIVE MEDICINE IN THE TREATMENT
OF IRRITABLE BOWEL SYNDROME:
THERAPEUTIC RESULTS AND DIAGRAMS**

Dr Raffaele Pastore – Jesi (AN) – ITALY – rapasto@libero.it – +39.333.3337183

Revisione della mia casistica 2006/2011

Review of my case studies 2006/2011

Pazienti from 2006 to 2011 : total 825

non tutti hanno riferito un problema "colon irritabile", ma spesso una patologia funzionalmente correlabile a disturbi ad esso correlati

not all have reported a problem "irritable bowel", but often a disease correlated to functional diseases related to it

Men 256

Women 569

Positive results : 88%

Negative results : 12%

Per quanto riguarda il valore dei negativi vi sono compresi anche i pazienti non tornati a controllo , oltre a quelli che non hanno seguito scrupolosamente gli schemi nutrizionali e terapeutici consigliati.

Regarding the value of the negative are also included patients not returned to control than those who did not follow diagrams carefully nutritional and therapeutic recommendations.

80% women : causal chain (dr H.Shimmel) INTESTINE

80% men : causal chain (dr H. Shimmel) LIVER

“I DISORDINI FUNZIONALI GASTRO-INTESTINALI”

Esofago

- Globo
- Ruminazione
- Dolore toracico funzionale
- Pirosi funzionale
- Disfagia funzionale

Stomaco-duodeno

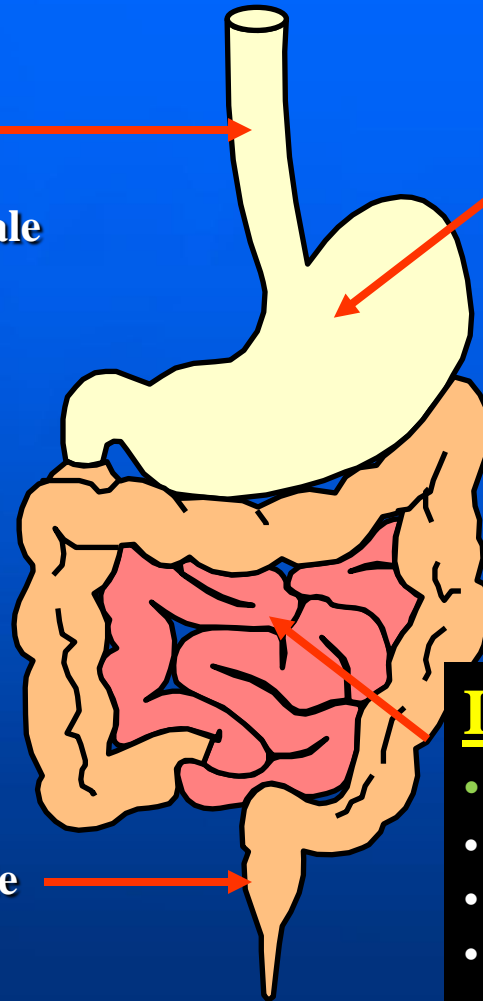
- Dispepsia funzionale
- Aerofagia

Ano-retto

- Incontinenza funzionale
- Dolore anorettale funzionale
- Dischezia

Intestino

- **Sindrome dell'intestino irritabile**
- **Gonfiore addominale funzionale**
- **Stipsi funzionale**
- **Diarrea funzionale**
- **Dolore addominale funzionale**
- **Small intestinal bacterial overg.**



SINDROME DELL'INTESTINO IRRITABILE

Una definizione

E' un disordine funzionale intestinale caratterizzato da dolore addominale + alterazioni dell'alvo, spesso associato a gonfiore addominale con sintomi continui o ricorrenti da almeno 3 mesi.

N B: è una diagnosi sintomatologica che quindi subisce l'influenza della soggettività del paziente

EPIDEMIOLOGIA

Prevalenza in studi epidemiologici su popolazione generale 10-20%

Quanti pazienti con questi disturbi ricorrono al medico 20-30%

Quanti visitati da medico di base affetti da questa patologia 15%

Quanti visitati da gastroenterologo sono affetti da patologia 40-50%

Età di presentazione 20-40 anni

Prevalenza nel sesso femminile

***E' causa di assenze per malattia**

***Può peggiorare la qualità di vita**

***E' causa di spesa sanitaria (indagini non appropriate o trattamenti inutili)**





**Quali le cause
del colon irritabile?**

**Possibile un ruolo
delle infezioni
gastrointestinali?**



**Quali le cause
dell'inflammazione?**

**Possibile ruolo
dei dismicrobismi
intestinali**

ALTERATA FLORA BATTERICA INTESTINALE NELLA IBS: STUDI MICROBIOLOGICI

- ✿ I coliformi, i lattobacilli ed i bifidobatteri sono presenti in concentrazioni ridotte nella IBS.

Balsari, 1982

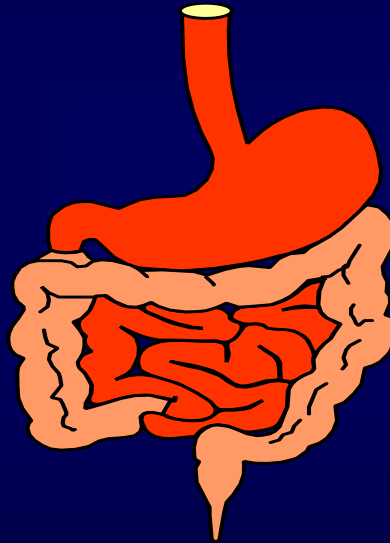
- ✿ Invasione batterica (E. coli, coliformi, enterobatteri, anaerobi, bacteroidi) della mucosa colica, nei pazienti con IBS (48%), significativamente superiore, rispetto ai controlli (1%).

Swidinski, 1999

SINDROME DA CONTAMINAZIONE BATTERICA DELL'INTESTINO TENUE

Concentrazione batterica /ml di aspirato in condizioni fisiologiche :

Stomaco < 10^3 /ml → *Piccolo Intestino* 10^2 - 10^5 /ml → *Colon* 10^{12} /ml



La sovracrescita batterica del piccolo intestino (**SIBO**) si definisce come la presenza di concentrazioni batteriche superiori a 10^5 CFU (unità formanti colonie)/ml all'esame colturale dell'aspirato **digiunale**, considerata la metodica gold standard per la diagnosi di questa condizione.

SINTOMI ASSOCIATI NON DIAGNOSTICI SYMPTOMS ASSOCIATED BUT NOT DIAGNOSTIC

INTESTINAL

1. Alitosi
Halitosis
2. Disturbi esofagei
Esophageal disorders
3. Nausea
Nausea
4. Dispepsia
Dyspepsia
5. Borborigmi
Borborygmi
6. Dolori ano-perineali
Pain : anal and perineal

EXTRA-INTESTINAL

1. Ansia e/o depressione
Anxiety and/or depression
2. Cefalea
Headache
3. Astenia
Asthenia
4. Insonnia
Insomnia
5. Fibromialgie
Fibromyalgia
6. Disturbi urinari
Urinary disorders
7. Disturbi ginecologici
Gynecological disorders

IL PAZIENTE

Cos'è l'IBS?

**Ho il
cancro?**

**Sono così
sofferente!**

**STUDIO
MEDICO**

**Esiste una
terapia
efficace?**

**Dov'è il
bagno?**

**Non ho una
vita normale!**

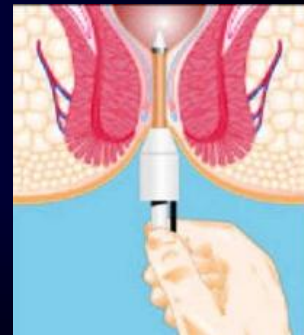
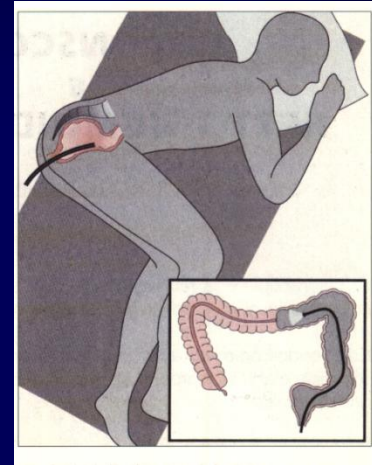


DIAGNOSI

4. INDAGINI Secondo livello

Escludere la possibilità di patologie organiche :

- Colonscopia
- Clisma opaco
- Studio radiologico del tenue
- Studio del transito intestinale
- Manometria anorettale
- Test di Intolleranza al lattosio
- Ricerca di intolleranze alimentari
- Biopsia della seconda porzione duodenale



ATTUALMETE , RIGUARDO AL TEMA ODIERNO, IL MEDICO

Rassicura il paziente dopo aver ascoltato e valutato con attenzione i suoi disturbi

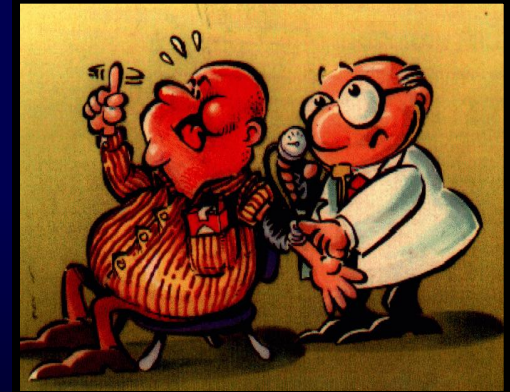
Spiega la sindrome, la prognosi è eccellente ma i sintomi saranno cronici e recidivanti

Insegna a convivere con il "colon irritabile"

Consigli e norme igienico-alimentari :

- Consumare pasti regolari, ridurre caffè, alcolici, fumo
- Evitare pasti copiosi e cibi elaborati
- Valutare possibili intolleranze alimentari (latte e derivati, Sorbitolo....)

Prescrive farmaci sintomatici in terapia cronica od al bisogno



Il colloquio come metodologia terapeutica.



Diagnostica Funzionale

LA TECNICA DEL PALPER ROULLER



*SI BASA SULLA RICERCA DI ZONE DERMALGICHE
MEDIANTE UNA TECNICA DI PALPAZIONE*

Diagnostica Funzionale

TEST MUSCOLARE KINESIOLOGICO



Il test kinesiologico consente di interrogare il muscolo. Questi risponde con un SI o un NO indicando, grazie alla relazione con il meridiano di agopuntura e l'organo o il viscere corrispondente, una disfunzione a tale livello.

Alcune correlazioni MUSCOLO – ORGANO :

Muscolo deltoide ant / vescica biliare.

Muscolo deltoide / polmone.

Muscolo bicipite / stomaco.

Muscoli pettorale-sternale / fegato.

Muscolo diaframma / polmoni.

Muscolo tensore fascia lata / intestino crasso.

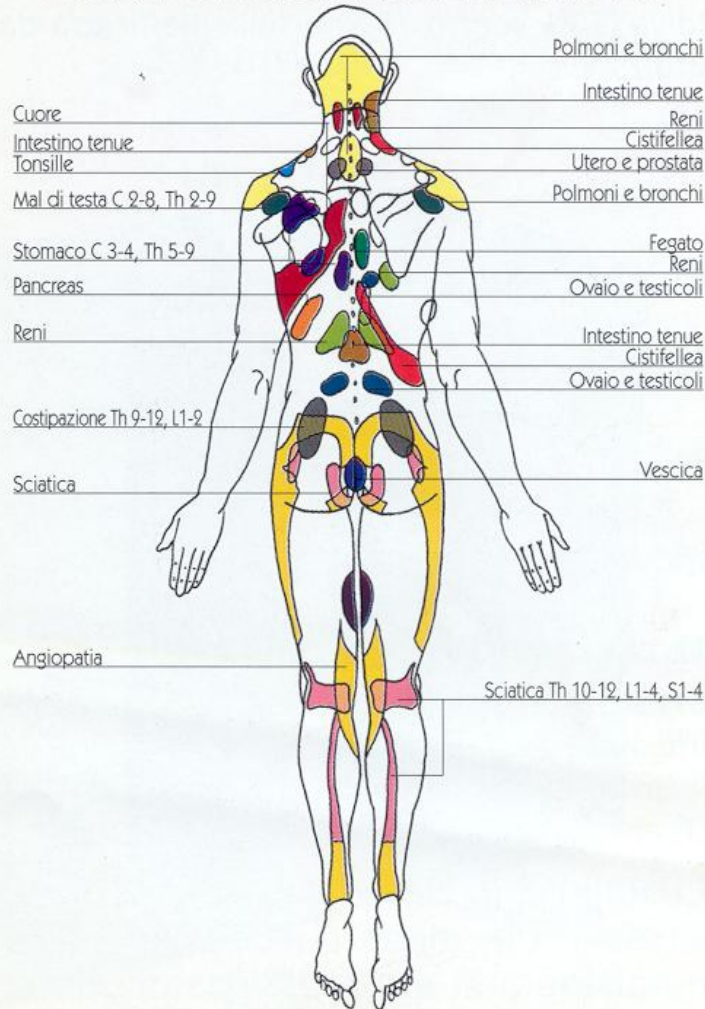
Muscolo quadricipite femorale / intestino tenue

Etc. etc.

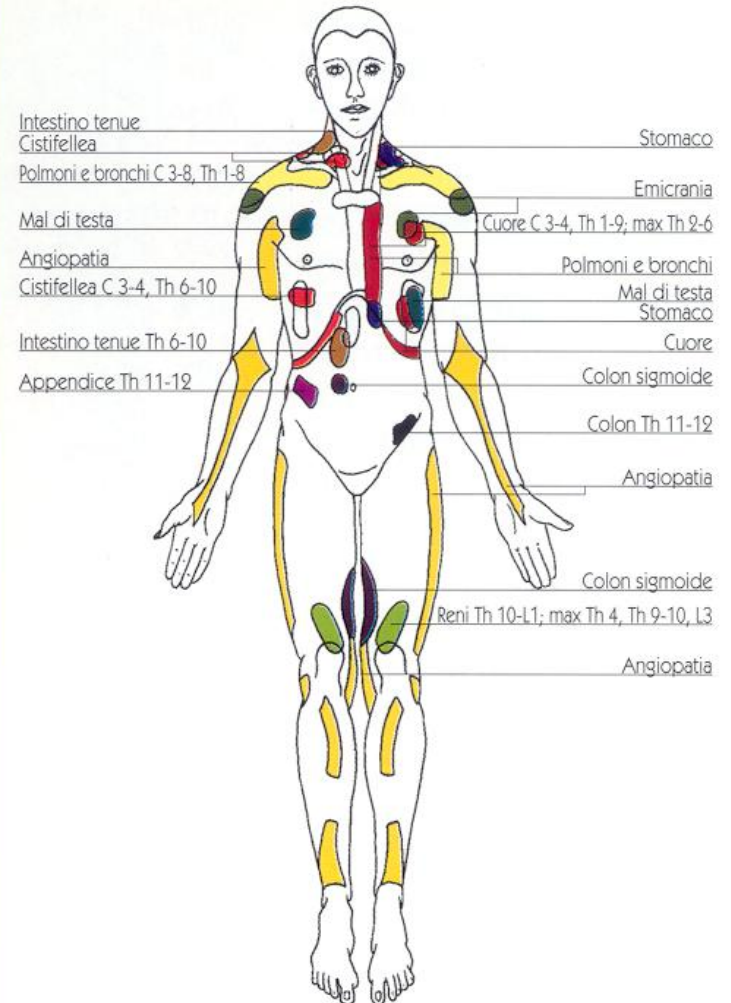
Diagnostica Funzionale

DERMALGIE

ZONE DI PROIEZIONE DI HEAD



ZONE DI PROIEZIONE DI HEAD



LA TERAPIA



Therapy should take account of each side of the health's triangle

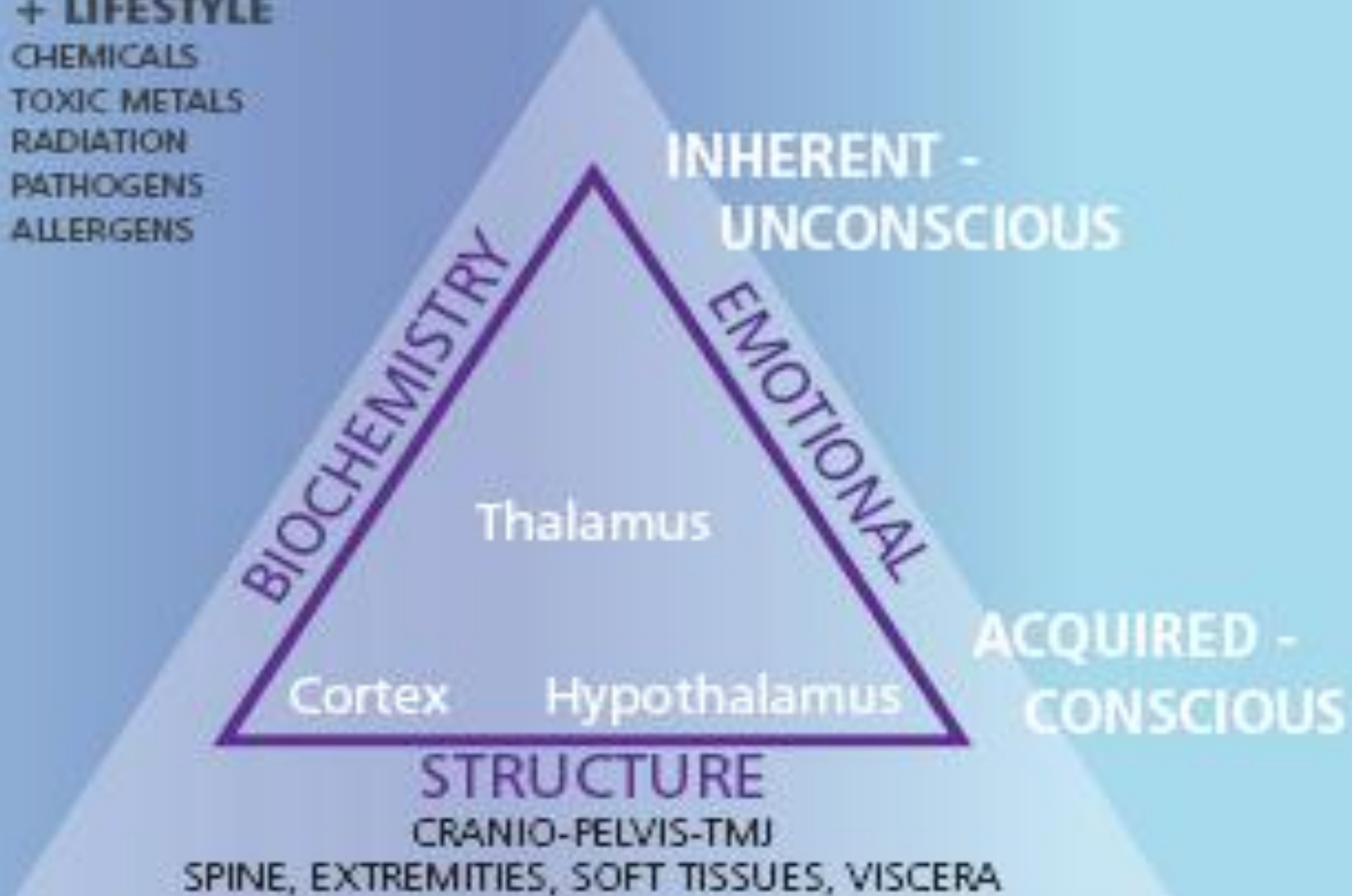
INPUTS

PROTEINS
FATS
CHO
MINERALS
VITAMINS
PROBIOTICS
NUCLEOTIDES
WATER
FIBRE

**METABOLIC
WASTE
+ LIFESTYLE**
CHEMICALS
TOXIC METALS
RADIATION
PATHOGENS
ALLERGENS

OUTPUT

FAECES
URINE
LUNGS
MUCOUS
SKIN



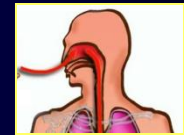
Il sistema MALT

Mucosal Associated Lymphoid Tissue

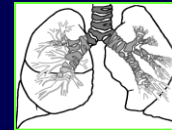
La medicina funzionale pone molta attenzione ad un buon funzionamento del Sistema MALT :

insieme di più distretti con presenza di tessuto linfoide associato alle mucose

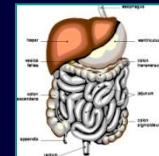
NALT, Nasal-pharyngeal Associated Lymphoid Tissue



BALT, Bronco Associated Lymphoid Tissue



GALT, Gut Associated Lymphoid Tissue



SALT, Skin Lymphoid Associated Tissue



Riequilibrare i ritmi e le funzioni Balance rhythm and functions

STIPSI

Constipation



IBS Clinical Subgroups

- ◆ Constipation predominant
- ◆ Diarrhea predominant
- ◆ Alternating constipation/diarrhea

DIARREA

Diarrhea



Correggerle
Correct them

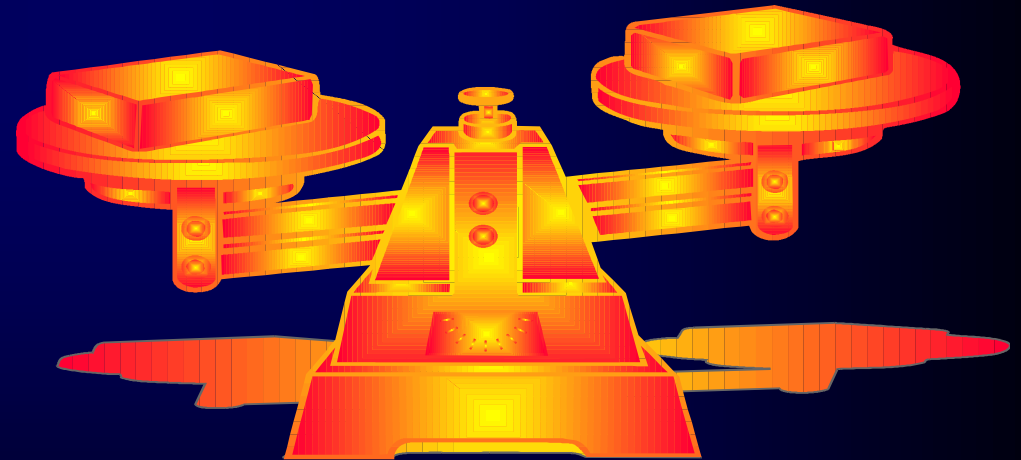
Equilibrio acido - base

Lo studio dell'equilibrio acido-base, ovvero della concentrazione di idrogeno-ioni nella matrice come causa di numerosi disturbi, di malattie o di blocco del sistema.

$$\text{PH} = 7,4$$

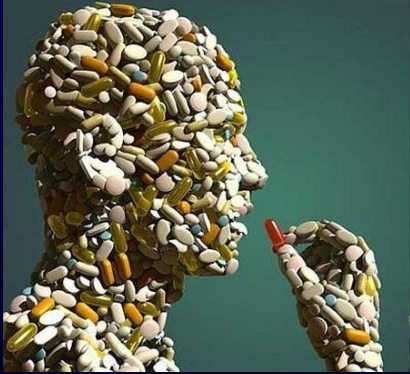
SOSTANZE
BASICHE

SOSTANZE
ACIDE

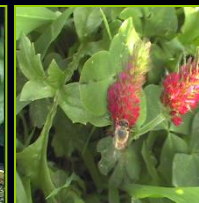
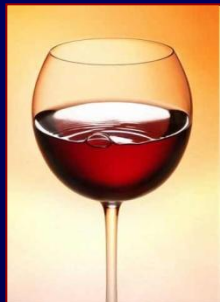


ALIMENTI ACIDI ED ALCALINI

Antiossidanti : come , quando , a chi , perché



Come:



Resveratrolo

Acido lipoico

Altri polifenoli

Fitoestrogeni



Vitamina C



Vitamina A



Coenzima Q10



**Selenio
Omega 3**



**Glutathione
Melatonina
etc.**

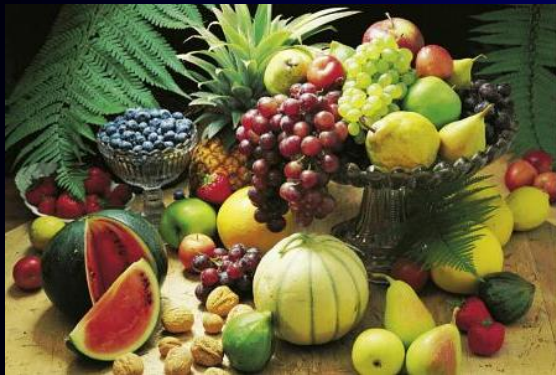


Licopene

Come:



Quando :



Sicuramente lontano da altri cibi

A chi :



A chi :



A chi :

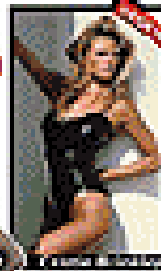
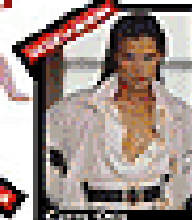
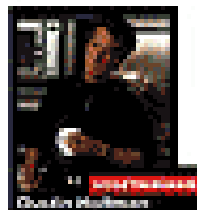


A chi :



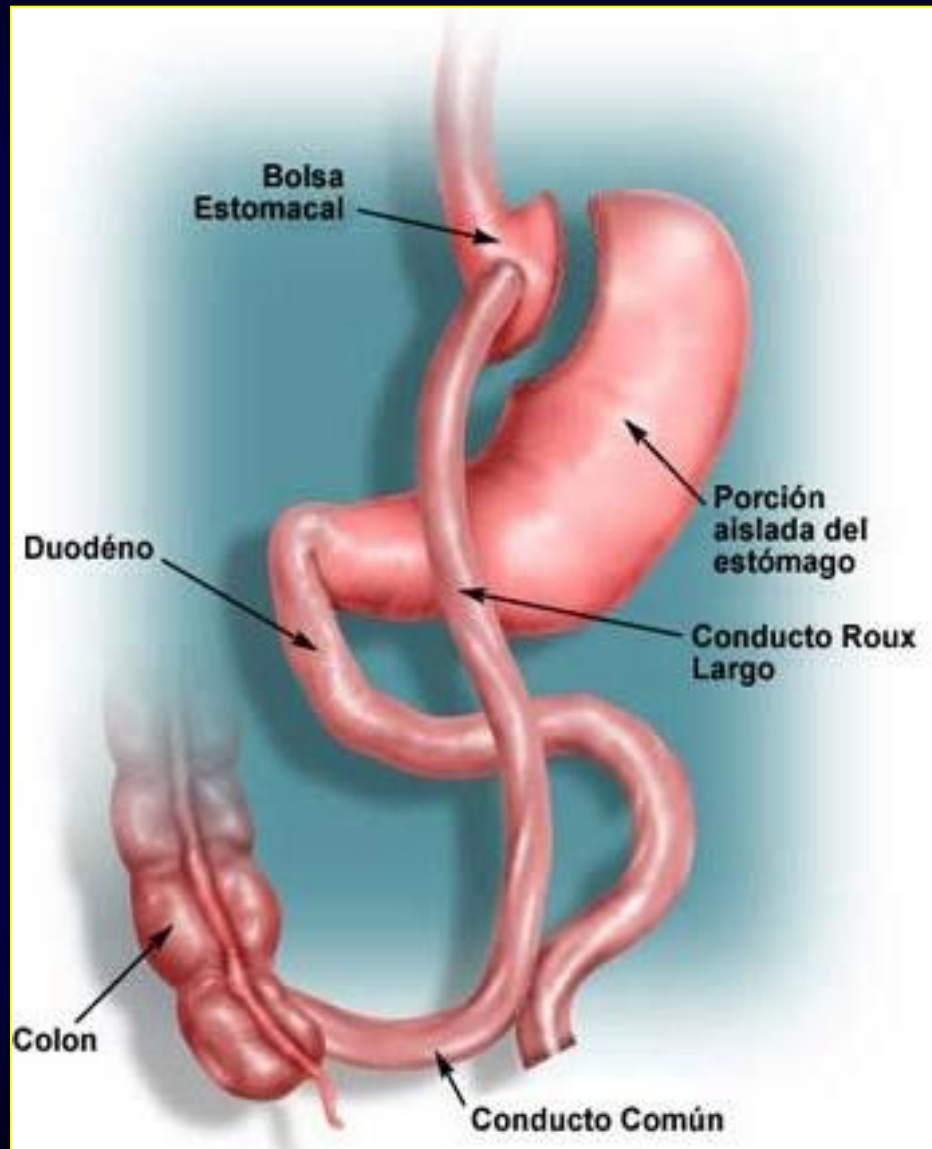
A chi :

NOI SIAMO VEGETARIANI....

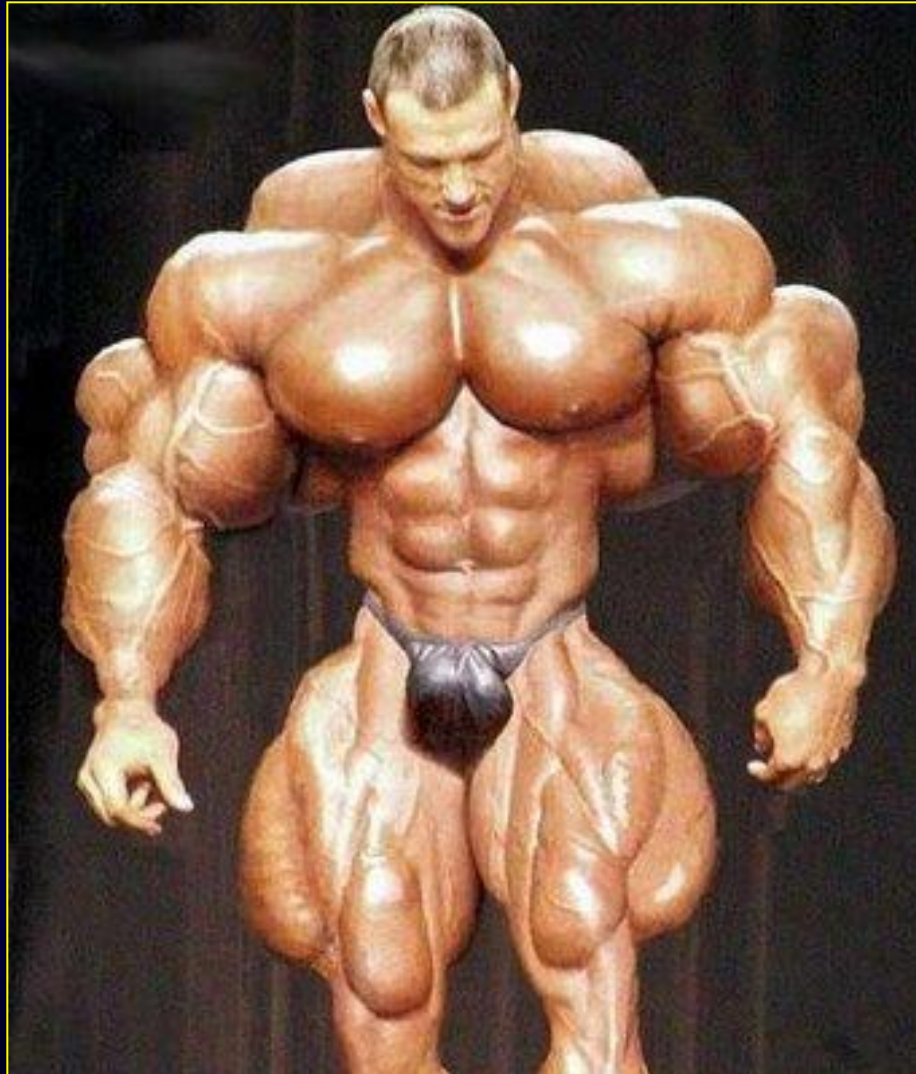


...E TU?

A chi :



A chi :

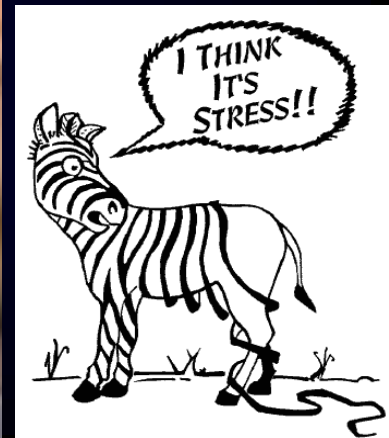


A chi :



Perché 2

Lo stress ossidativo
non risparmia nessuno !!!



VORREI PROPORRE UN QUESITO :

Lo stile di vita fa la differenza ?



Che ne dite ?

Sarà colpa delle intolleranze alimentari ?



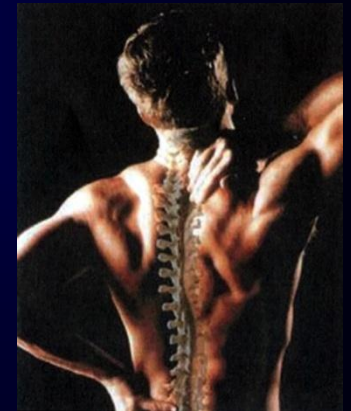
MA ESISTONO VERAMENTE LE INTOLLERANZE ALIMENTARI ?

ALIMENTAZIONE



La nutrizione

- Le attuali conoscenze scientifiche evidenziano la correlazione tra alimentazione non corretta ed errori dietetici con l'insorgenza di numerose patologie:
 - malattie ischemiche cardio e cerebrovascolari,
 - il diabete mellito di tipo 2,
 - l'artrosi,
 - l'osteoporosi,
 - la litiasi biliare,
 - lo sviluppo di carie dentarie,
 - il gozzo da carenza iodica
 - l'anemia sideropenica



ALIMENTAZIONE



**CIBI DA
EVITARE !**

Alimenti “ facilitanti ”

“Facilitating” food

- lievito di birra yeast
- latte milk
- zucchero sugar
- farina flour
- uovo egg
- suino pig
- xantine xanthines
- solanina solanine
- additivi additives



Andrebbe comunque prescritto
“ uno schema nutrizionale personalizzato ”
Should be prescribed
a nutritional personalized pattern

Alimenti “ facilitanti ”

Il lievito di birra



Alimenti “ facilitanti ”

Il latte



Alimenti “facilitanti”

Lo zucchero



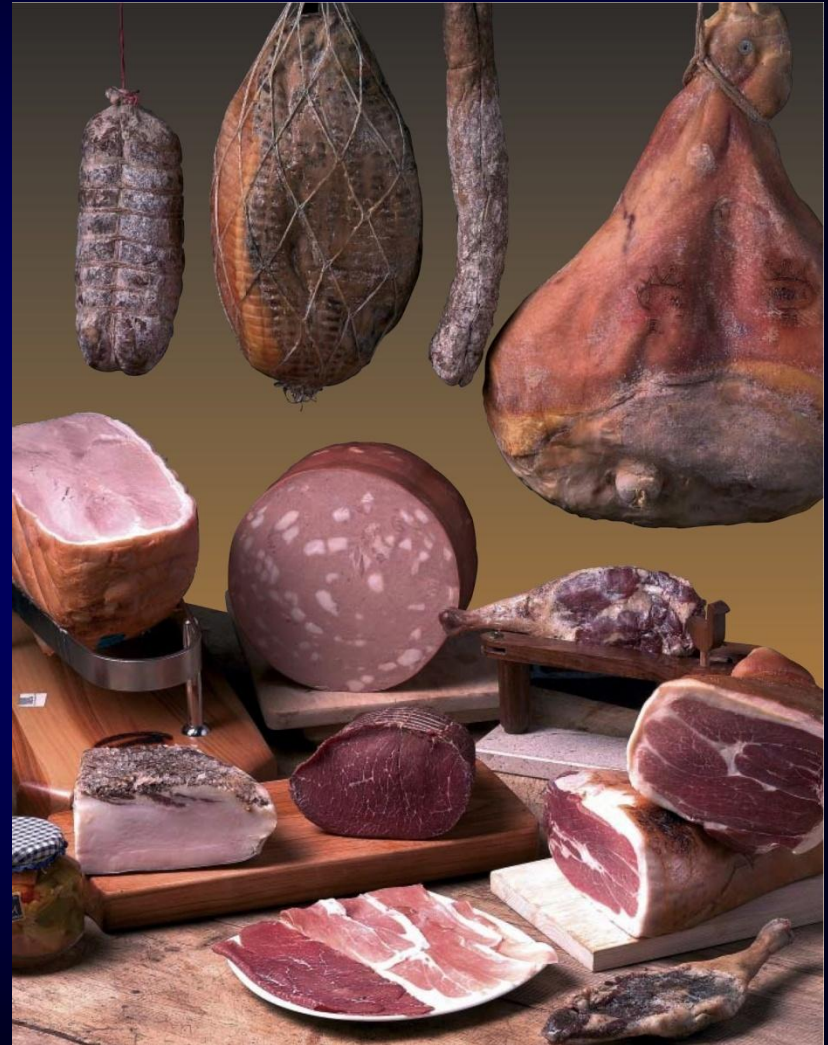
Alimenti “ facilitanti ”

La farina e le uova



Alimenti “ facilitanti ”

Il suino



Alimenti “ facilitanti ”

Le xantine



Alimenti “facilitanti”

I cibi nascosti
(additivi ed emulsionanti)

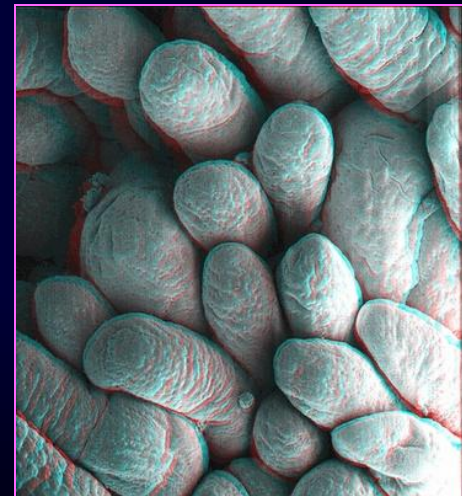


LA TERAPIA DI BASE PER IL METABOLISMO

EQUILIBRIO ELETTROLITICO



EUBIOSI INTESTINALE

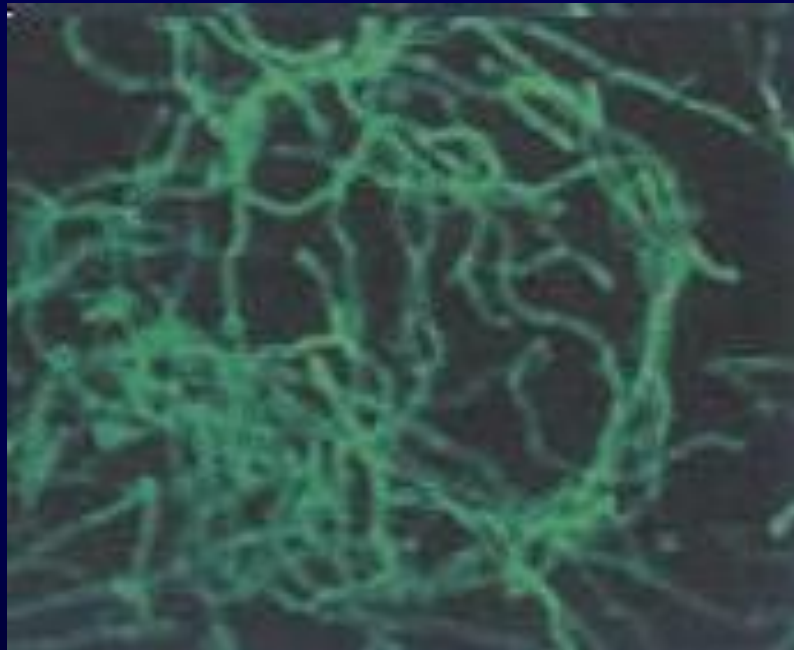


ECOLOGIA INTESTINALE



LA DISBIOSI

***ROTTURA DELL'ECOSISTEMA MICROBICO INTESTINALE
CON MECCANISMO SPESSO MULTIFATTORIALE***



LA TERAPIA



PROPOSTA TERAPEUTICA

- ❑ acqua - alimentazione
- ❑ fitoterapia - gemmo terapeutici – aromaterapia
- ❑ prebiotici e probiotici
- ❑ sali minerali (ph)
- ❑ integrazione alimentare
- ❑ floriterapia
- ❑ neuralterapia



Il drenaggio è teso a migliorare la performance degli organi emuntori



CHE COS'E' IL DRENAGGIO IN FITOTERAPIA

- Con il termine drenaggio si intende comunemente una pratica chirurgica finalizzata al mantenimento di una "via d'uscita" per l'eliminazione all'esterno di pus o altre secrezioni patologiche.
- In medicina naturale il significato di drenaggio si è allargato ed è diventato molto più ampio e complesso, tanto da diventare quasi una "filosofia terapeutica".
- Con esso si intende l'attivazione dei tessuti e degli organi emuntori, per l'eliminazione delle sostanze tossiche che si accumulano all'interno dell'organismo.
- Gli organi emuntori sono quelli deputati alla eliminazione dei materiali di rifiuto dell'organismo. Essi comprendono:
 - reni e vie urinarie
 - fegato e vie biliari
 - intestino
 - polmoni
 - pelle

GEMMOTERAPIA

Metodo terapeutico che utilizza tessuti freschi vegetali allo stato embrionale (gemme).

Drenanti

Betula pubescens : drenaggio generale

Ulmus camp. Juglans regia (Olmo -Noce):drenaggio cutaneo

Juniperus commun. Rosmarinus off.(Ginepro-Rosmarino):drenaggio epatico

Vaccinium vitis idaea (mirtillo rosso) : drenaggio intestinale

Sève de bouleau Fraxinus excelsior (Linfa di betulla -Frassino):dren. renale

POSOLOGIA:nel drenaggio si utilizza una dose inferiore a quella terapeutica : 30 gtt 2 volte die per 20/40 gg. Dose terapeutica 50 gtt 1/3 volte die

Drenaggio della matrice d'organo "Fito-gemmo terapia"

Drainage of the organ's matrix with therapy by macerate glycerine

ORGANO CUORE DI CATENA (dr Shimmel)

(Vega test – EAV test)

Causal chain organ (dr H.Shimmel)

(Vega test – EAV test)

Intestine



**VACCINIUM VITIS IDAEA
MG 1 DH**

Cortisone like



**RIBES NIGRUM
MG 1 DH**

Liver



**JUNIPERUS COMMUNIS
MG 1 DH**

Mixed with different percentages

Ecologia intestinale – Intestinal ecology

TEA TREE OIL



prebiotics

FOS

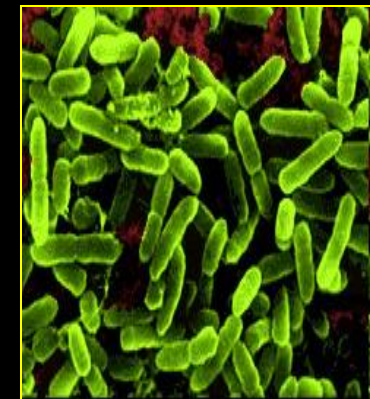


OTHERS ESSENTIAL OILS



probiotics

Beneficial bacteria



Stipsi

- Durante un convegno tenutosi a Milano e' emerso un problema di non poca portata. In Italia si stima che il 18% della popolazione soffra di stipsi, e di questi, il 50% sottovaluta il problema per non parlarne con il medico.



Non fate loro tenere tutto dentro!

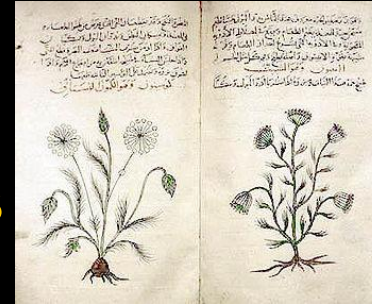
Lassativi salini



- L'idrossido di magnesio è usato molto frequentemente per le stipsi lievi o transitorio ed è preferito per il suo effetto graduale.
- Meno utilizzato per l'effetto più intenso e tale da dare luogo anche a diarree fastidiose il solfato di magnesio.

Until now my therapy for the psyche with :

1) Flower therapy (bach , alaska, california, italia etc)



2) Herbal and homeopathic remedies

3) Psicoterapy



**FOR NOW....
...BUT ...
..IN THE FUTURE ...**

For anxiety and depression:

CromoTangoAroma Therapy !!!!!!!

An advertisement for 'LABORATORIO CromoTango aroma experience'. It features a red banner at the top with the dates '14-15-16 maggio 2010' and the text 'CROMO TANGO AROMA EXPERIENCE'. Below this, there are several images: a small landscape photo, a photo of a large yellow building with a green roof, and a photo of a person sitting at a table. The text 'FRESCINA - PS -' is also present. At the bottom, it says 'SIPNEI Marche - Dott.ssa Paola Blasi - Dr. Raffaele Pastore'.

Dr Raffaele Pastore

Via Concodia 6/b 60035 Jesi (AN)

rapasto@libero.it

(333.3337183)