

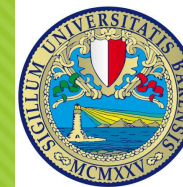
Corso di Laurea in Infermieristica
Sede: LECCE-FAZZI

Insegnamento MED/45 (1 cfu):

E.B.N.

Corso Integrato: INFERMIERISTICA CLINICA E DI COMUNITA'

2° anno - 1° semestre
2020-2021



UNIVERSITÀ
DEGLI STUDI DI BARI
ALDO MORO



ASL Lecce

PugliaSalute

Docente: dott. Francesco **GERMINAL**

francescogerminal@gmail.com

0832 661947 (lavoro) 3280686283 (personale)



Approccio clinico evidence-based

Come metterlo in pratica

1. Partire dal paziente, da un determinato problema clinico o da una domanda precisa che emergono dalla cura del paziente (ANALISI DELLA PRATICA E INDIVIDUAZIONE AREE DI INCERTEZZA)
2. Formulare un quesito clinico in termini chiari (TRADURRE QUELLE INCERTEZZE/PROBLEMI IN QUESITI RICERCABILI)
3. Ricercare in modo sistematico e completo le fonti di informazione nella letteratura scientifica, che siano in grado di fornire una risposta alla domanda formulata
4. Interpretare in maniera critica le evidenze scientifiche trovate (validità, applicabilità, rilevanza)
5. Ritornare al paziente e integrare le evidenze raccolte con la propria personale esperienza clinica e con le esigenze, i desideri e le preferenze del paziente
6. Valutare in che misura le soluzioni proposte rispondano ai bisogni identificati

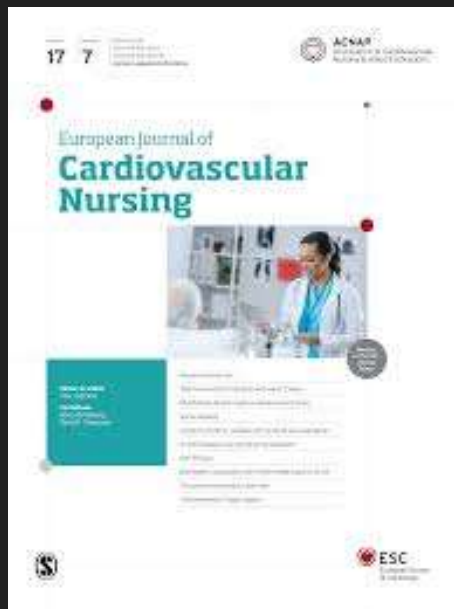
Ricerca



Leggere gli articoli di ricerca

Dove vengono pubblicati

Riviste



Comunicare in occasioni di conferenze professionali



Conferenze: Alcuni presupposti

- Comunicazioni orali
 - Struttura simile a quella degli articoli, che verrà successivamente descritta
 - 10 – 20 minuti per descrivere le caratteristiche essenziali
- Sessioni di poster
 - Manifesti alle pareti in cui vengono esposti e riassunti i propri studi

Riviste: Alcuni presupposti

- Lo spazio sulle riviste specialistiche è limitato → l'estensione di un articolo è ridotto → i ricercatori devono condensare una grande quantità di informazioni sullo studio all'interno di un breve report
- In genere sono esaminati da due o più revisori che forniscono raccomandazioni sull'eventuale accoglimento/rifiuto/necessità di revisione
 - Revisioni generalmente svolte in cieco
 - *Peer review*: Revisione tra pari

Struttura articoli

- Titolo
- Abstract / Riassunto
- Documento (Articolo vero e proprio)
- Riferimenti bibliografici

IMRAD Struttura articolo

I Introduction

M Methods

R Results

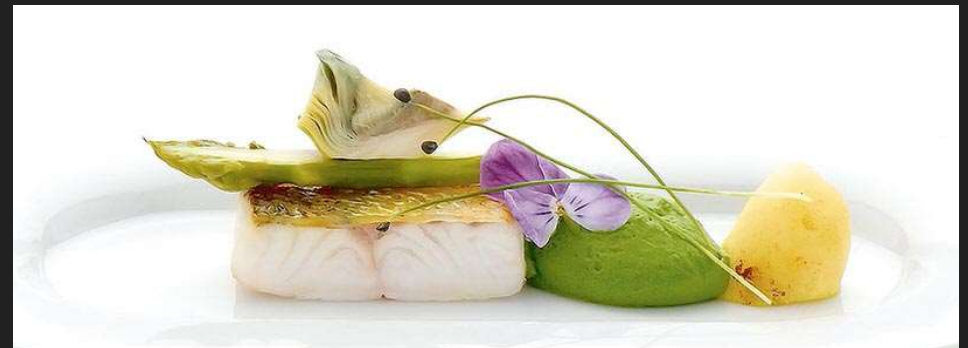
and

D Discussion

Titolo



- Esprime sinteticamente le informazioni essenziali in esso reperibili
- Contiene le variabili chiave e la popolazione (i componenti del PICO)



Abstract (riassunto)

- Breve descrizione dello studio.

Risponde alle domande:

- Quale sono stati i requisiti della ricerca?
- Quali metodi sono stati adottati per rispondere a tali quesiti?
- Quali sono stati i risultati?
- Quali sono le implicazioni nella pratica infermieristica?

Qui si decide di andare avanti o meno ... \$\$\$

Corpo articolo: Introduzione

Accompagna il lettore alla scoperta del problema

Inquadra contesto

- Fenomeni, concetti e variabili principali oggetto di studio
- Scopo dello studio, quesiti e ipotesi di ricerca
- Revisione della letteratura correlata
- Quadro teorico concettuale
- Rilevanza/necessità dello studio

Corpo articolo: Metodo

Descrive i metodi utilizzati per rispondere ai quesiti di ricerca

- Disegno di ricerca
- Piano di campionamento
- Metodi di misura delle variabili e di raccolta dei dati
- Procedure di studio, comprese quelle volte alla tutela dei diritti umani
- Metodi di analisi dei dati

Corpo articolo: Risultati

Risultati ottenuti analizzando i dati dello studio

- Sintesi discorsiva dei principali risultati
 - Spesso accompagnata da tabelle più dettagliate e/o grafici esplicativi

Corpo articolo: Discussioni

Conclusioni relative al significato e alle implicazioni dei risultati

- Qual è il significato dei risultati? (Interpretazioni dei risultati)
- Perché gli eventi si sono evoluti nel modo osservato?
- Qual è la corrispondenza tra questi risultati e altre evidenze disponibili?
- Come i risultati possono essere utilizzati nella pratica?
- Limiti dello studio
 - Garanzia della consapevolezza della presenza di limiti e del fatto che ne abbiano tenuto conto in fase di interpretazione dei risultati

Riferimenti bibliografici

- Elenco testi e articoli consultati
- Vancouver style ...

